

**ASSETTO INSIEDIATIVO ED INFRASTRUTTURALE (Titolo V):**  
**Disposizioni per ambiti di riordino e sviluppo urbanistico - art.51**  
 Ambiti riordino urbanistico e infrastrutturale  
 Ambiti di potenziamento e riordino del sistema produttivo e terziario  
 Ambito di salvaguardia per piattaforme verdi (Linea AVIAC)  
 Polo per insediamenti economici di Leri  
 Ex centrali nucleari E. Fermi  
 Centrali ENEL e ENEL a ciclo combinato  
**Disposizioni per gli ambiti di riqualificazione urbanistica - art.52**  
 Area di riqualificazione urbanistica della stazione di Vercelli  
 Intorni delle stazioni ferroviarie da riqualificare  
**Disposizioni per aree di interesse ambientale e turistico - art.53**  
 Ambiti di sviluppo di funzioni sportivo-ricreative a valore ambientale  
 Area di riassetto ambientale  
 Complesso scottico: Montosa Alagia  
 Complesso scottico: Alpe di Mera  
**Disposizioni per le strutture ed insediamenti di interesse turistico sportivo-ricreativo a valenza provinciale - art.54**  
 Strutture ed insediamenti di interesse turistico sportivo-ricreativo a valenza provinciale  
**Disposizioni per le zone per i servizi ed infrastrutture - art.55**  
 Servizi e infrastrutture pista di collaudo  
 Servizi e infrastrutture aeroportuali  
 Servizi e infrastrutture per il trattamento delle merci  
 Servizi e infrastrutture terziarie e direzionali  
 Servizi e infrastrutture Parcheggiato a servizio del Complesso Turistico "Montosa 2000"

**Possibile sito di discarica inertici:**  
 Versiva da complementi con inertici  
 Versive esaurite  
**Disposizioni per la rete della viabilità di rilievo territoriale - art.59**  
**Autostade:**  
 Autostade esistenti  
 Autostade in fase di riqualificazione  
**Corridoi viabilistici a valenza territoriale:**  
 Completamento Pedemontana  
 Pedemontana Piemontese tra l'autostrada A4-Sarona-Bella-Cattarone e la A26-Romagnolo-Chivasso  
 Peduncolo autostradale su Sardinia  
**Infrastrutture viarie regionali:**  
 Infrastrutture viarie regionali da potenziare  
 Infrastrutture viarie regionali da realizzare  
 Infrastrutture viarie regionali da riqualificare  
**Infrastrutture viarie provinciali:**  
 Infrastrutture viarie provinciali da potenziare  
 Infrastrutture viarie provinciali da realizzare  
 Infrastrutture viarie provinciali da riqualificare  
**Infrastrutture viarie comunali:**  
 Infrastrutture viarie comunali da potenziare  
 Infrastrutture viarie comunali da realizzare  
 Infrastrutture viarie comunali da riqualificare  
 Infrastrutture viarie comunali esistenti

**Corridoi viabilistici a valenza comunale:**  
 Infrastrutture viarie comunali da realizzare  
**Sistema delle piste ciclabili provinciali - art.57**  
 Rete ciclabile esistente  
**Infrastrutture viarie da realizzare non localizzate:**  
 Bypass centro abitato  
**Riqualificazione e potenziamento della viabilità di accesso al Po:**  
 Accessi al Po da riqualificare  
**Disposizioni per il sistema ferroviario e a fune - art.60**  
 Linea AVIAC  
 Interconnessione AVIAC da realizzare  
 Linea binario doppio da riqualificare  
 Linea binario doppio esistente  
 Linea binario semplice da potenziare e/o riqualificare  
 Impianti a fune esistenti  
 Impianti a fune da riqualificare  
 Stazione ferroviaria  
 da riqualificare  
 in progetto  
 preesistente

**AMBITI DI PIANIFICAZIONE E PROGETTAZIONE A LIVELLO SUPERIORE:**  
 Parchi regionali  
 Limite tra la fascia A e B del PAI (Fascia A)  
 Limite tra la fascia B e C del PAI (Fascia B)  
 Limite di progetto tra la fascia B e C del PAI  
 Limite esterno alla fascia C del PAI (Fascia C)  
 Progetto territoriale operativo del fiume PO (pt\_o\_pt)

**PREVISIONI INSEDIATIVE DI PIANO REGOLATORE GENERALE:**  
 Aree residenziali  
 Aree produttive  
 Aree terziarie  
 Aree di pregio naturale - documentario  
 Altro

**BASE CARTOGRAFICA:**  
 Limiti provinciali  
 Limiti comunali  
 Canali  
 Fiumi  
 Laghi

**ASSETTO INSIEDIATIVO ED INFRASTRUTTURALE**

**TUTELA E VALORIZZAZIONE DEI BENI STORICO-CULTURALI E AMBIENTALI:**  
 Progetto di valorizzazione e recupero del sistema di canali Cavaia, Fava, Dora, Naviglio d'Orna - art.32  
 Progetto di valorizzazione dei percorsi storici delle vie storiche - art.33  
 Progetto di valorizzazione degli itinerari storico-paesistici del fiume Po - art.34  
 Progetto di valorizzazione del sistema "Sistema delle Grange di Lucido" - art.35  
 Progetto di recupero e valorizzazione del "Sistema dei castelli di parava" - art.36  
 Progetto di valorizzazione del "Sistema delle piccole stazioni della rete regionale" - art.37  
**PREVENZIONE E RIDUZIONE DEL RISCHIO IDROGEOLOGICO**  
**Interventi per la difesa idrogeologica della città di Vercelli - art.41**  
 Canale scoltatore delle acque: tratto esistente  
 Canale scoltatore delle acque: vecchio tracciato  
 Corsi d'acqua da adeguare e sistemare per le funzioni di scoltatore delle acque  
 Corsi d'acqua da adeguare e sistemare per le funzioni di scoltatore delle acque (soluzione da riprogettare)  
 Corsi d'acqua in ambito urbano da adeguare e/o riqualificare

**Altri interventi per il riassetto e la difesa idrogeologica:**  
 Interventi su corsi d'acqua minori di pianura: progetto Pista Roggia Stura  
 Interventi per la difesa idrogeologica - Interventi sul reticolo idrografico minore nei comuni di Crescentino, Fontanafredda, Pombalino e Trino - art.42  
**Progetto di traversa di derivazione della Roggia Marchionale sul fiume Sesia a Gattinara - art.43**  
 Traversa del fiume Sesia  
**Destinazione funzionale dei corpi idrici dallo studio "Attività conoscitiva alla tutela e valorizzazione del fiume Sesia":**  
 Forte vocazione turistico-sportiva  
 Progetto naturalistico (Integrità)

**DISPOSIZIONI PER LA RETE DELLA VIABILITA' A LIVELLO TERRITORIALE - art.54**  
 Linea AVIAC  
**Progetto della viabilità ciclabile - art.57**  
 esistente  
 alternativa  
 da realizzare  
**Autostade:**  
 Autostade esistenti  
 Autostade in fase di riqualificazione

**Corridoi viabilistici a valenza territoriale:**  
 Completamento Pedemontana  
 Pedemontana Piemontese tra l'autostrada A4-Sarona-Bella-Cattarone e la A26-Romagnolo-Chivasso  
 Peduncolo autostradale su Sardinia  
**Infrastrutture viarie extraurbane principali da realizzare**  
 Infrastrutture viarie extraurbane principali in fase di realizzazione  
 Infrastrutture viarie extraurbane secondarie da realizzare  
 Infrastrutture viarie extraurbane secondarie in fase di realizzazione

**Corridoi viabilistici a valenza comunale:**  
 Infrastrutture viarie comunali da realizzare  
 Infrastrutture viarie comunali da riqualificare

**Infrastrutture viarie da realizzare non localizzate:**  
 Infrastrutture viarie da realizzare non localizzate

**Infrastrutture viarie principali:**  
 Strade extraurbane principali da realizzare  
 Strade extraurbane principali da potenziare  
 Strade extraurbane principali da riqualificare  
 Strade extraurbane principali esistenti  
**Infrastrutture viarie secondarie:**  
 Strade extraurbane secondarie fase realizzazione  
 Strade extraurbane secondarie da potenziare  
 Strade extraurbane secondarie da riqualificare  
 Strade extraurbane secondarie esistenti (da dismett. e Comune)  
 Strade extraurbane secondarie esistenti

**Infrastrutture viarie comunali:**  
 Strade comunali da realizzare  
 Strade comunali da riqualificare  
 Strade comunali esistenti

**AREE DI APPROFONDIMENTO DEL P.T.C.P.:**  
**Ambiti di pianificazione e progettazione a livello provinciale - art.10**  
 Ambito di valorizzazione turistica dell'Alta Vallesesia "Alpe di Mera"  
 Ambito di valorizzazione delle Colli del Gattinatese  
 Ambito di valorizzazione e di sviluppo dell'area di Leri-Cavur  
 Ambito di valorizzazione dell'area geomorfologica di "Vale Dora"  
**Progetto di valorizzazione delle antiche miniere - art.15**  
 Ni-Cu  
 Fe  
 Au

**AMBITI DI PIANIFICAZIONE E PROGETTAZIONE A LIVELLO SUPERIORE:**  
 Parchi regionali  
 Limite tra la fascia A e B del PAI (Fascia A)  
 Limite tra la fascia B e C del PAI (Fascia B)  
 Limite di progetto tra la fascia B e C del PAI  
 Limite esterno alla fascia C del PAI (Fascia C)  
 Progetto territoriale operativo del fiume PO

**PREVISIONI INSEDIATIVE DI PIANO REGOLATORE GENERALE:**  
 Aree residenziali  
 Aree produttive  
 Aree terziarie  
 Aree di pregio naturale - documentario  
 Altro

**BASE CARTOGRAFICA:**  
 Limiti provinciali  
 Limiti comunali  
 Canali  
 Fiumi  
 Laghi

**AMBITI DI PIANIFICAZIONE A LIVELLO PROVINCIALE**

**LEGENDA GENERALE**

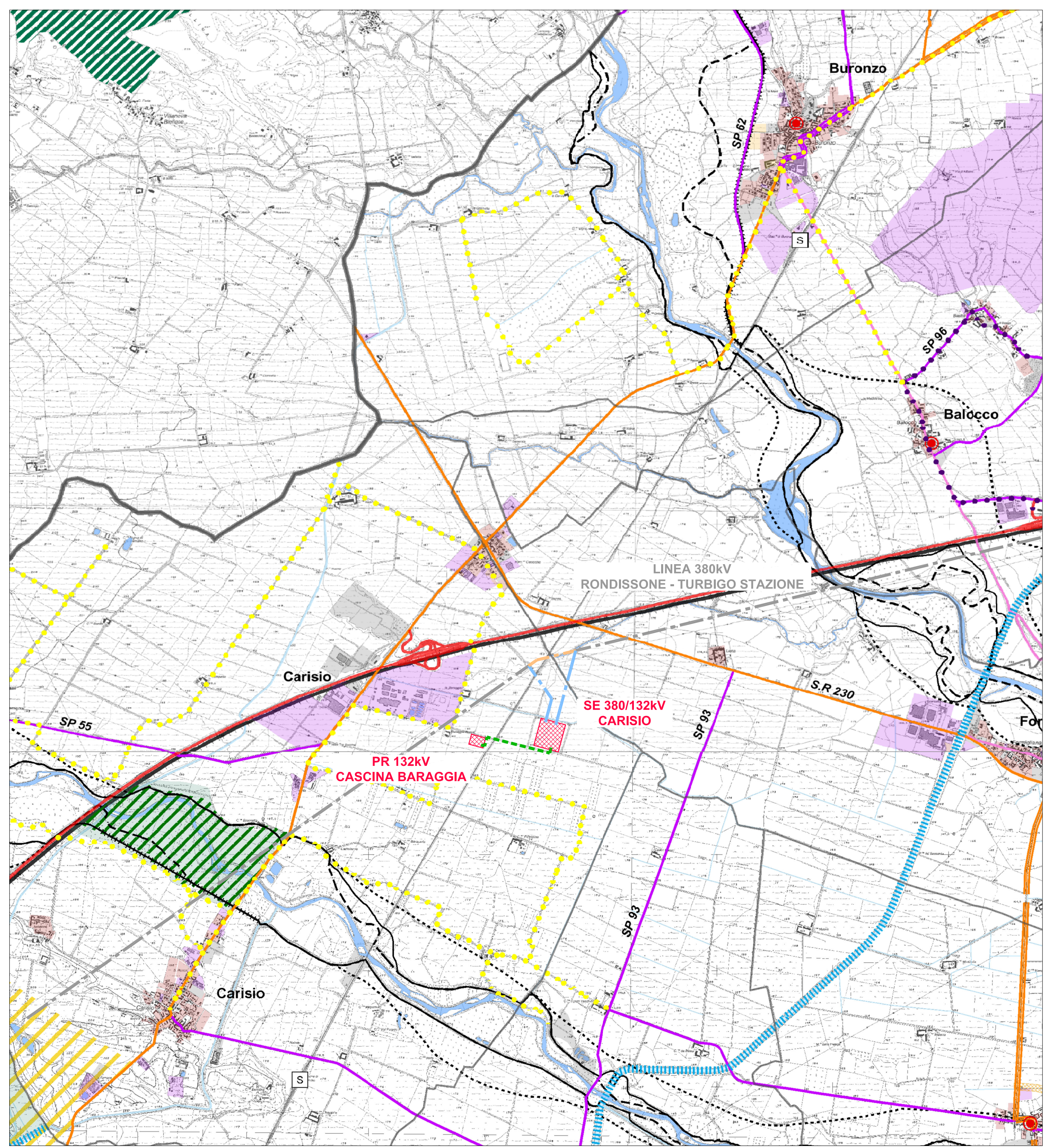
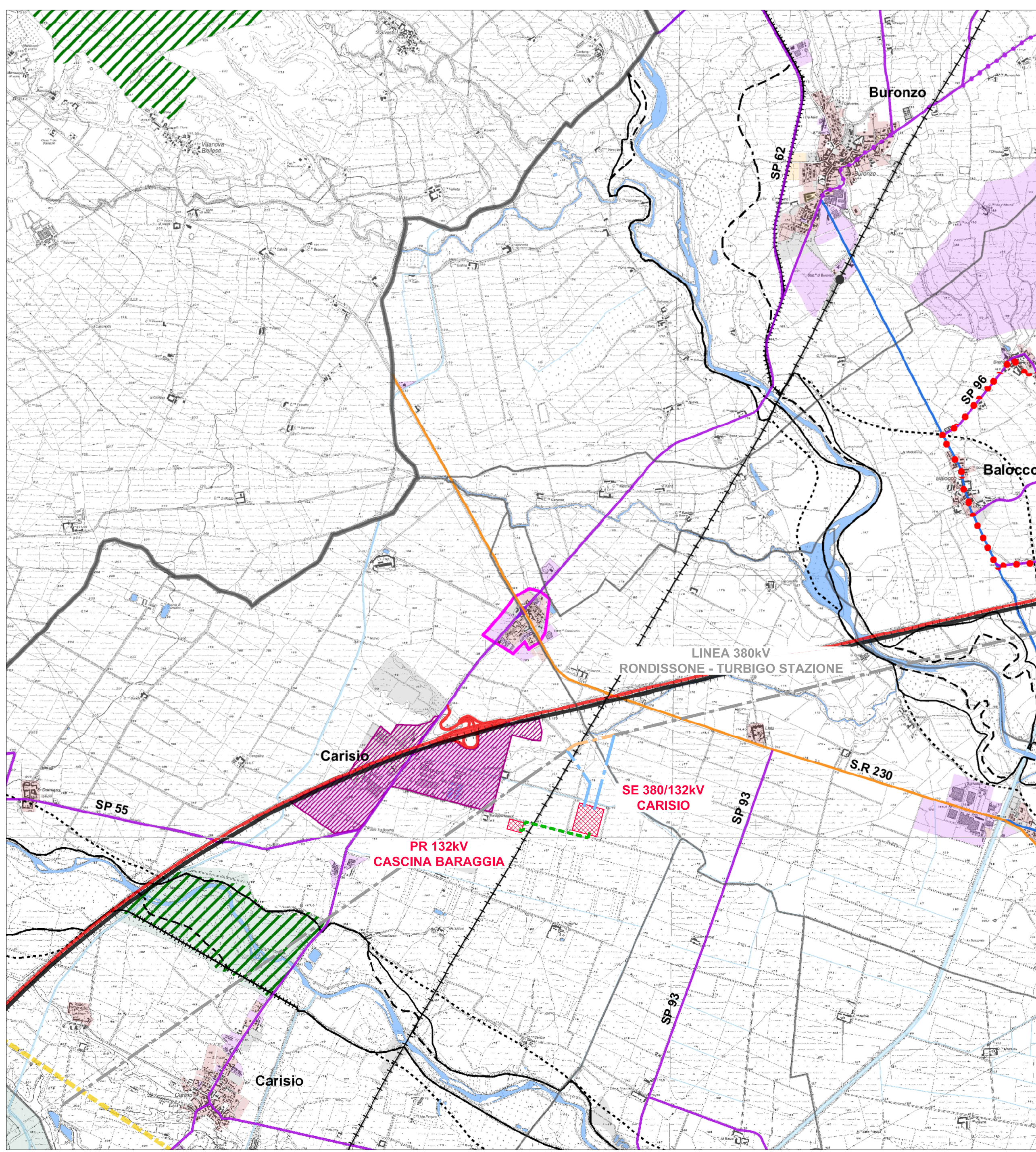
LINEA AEREA 380kV RONDISSONE - TURBIGO STAZIONE ESISTENTE

RACCORDI AEREI 380kV

LINEA AEREA 380kV RONDISSONE - TURBIGO STAZIONE TRATTA DA DEMOLIRE

LINEA IN CAVO 132kV PR CASCINA BARAGGIA - SE 380/132kV CARISIO

AREA STAZIONI ELETTRICHE



A		28/01/22		Vignali, Bonagrossi, Bonagrossi		Emissione per autorizzazione	
REVISIONE	DATA	ELABORATO	VERIFICATO	APPROVATO	DESCRIZIONE		
COMITENTE		juwi enfinity				SERVIZIO	
						SE 380/132 KV CARISIO	
REGOLAMENTI & COSTRUZIONI		BRULLI service				TITOLO	
						INQUADRAMENTO SU PIANIFICAZIONE URBANISTICA E VINCOLI	
SCALA	FORMATO	FOGLIO / DI		N. DOCUMENTO			
1:25.000	A1+	2/3		3 5 4 3 5 A			