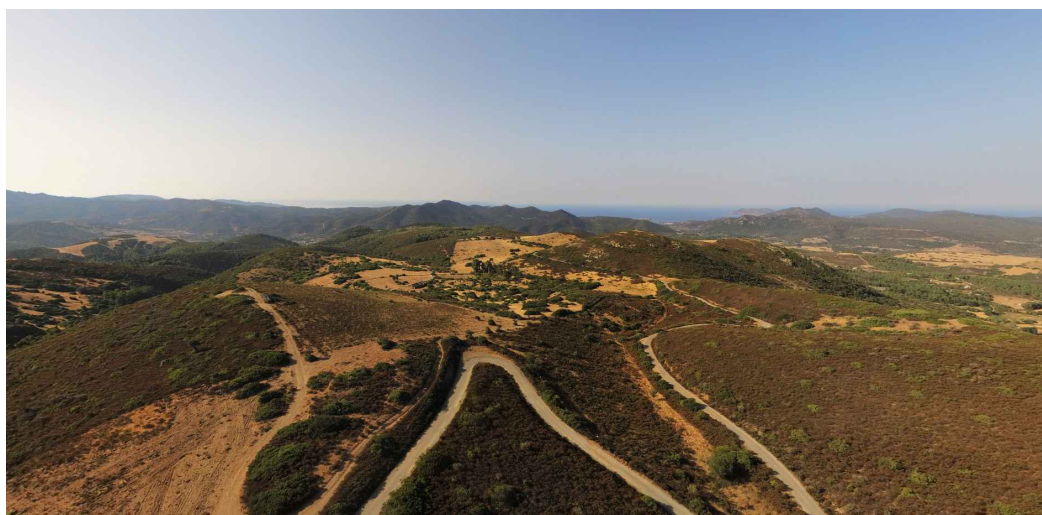


# PARCO EOLICO "KERSONESUS"

COMUNE DI TEULADA

PROVINCIA DEL SUD SARDEGNA (SU)



## STUDIO DI IMPATTO AMBIENTALE

**Elaborato:**

PROGETTO DEFINITIVO OPERE CIVILI

**Report trasporti dal porto di sbarco al sito**

Identificativo file:  
**TL\_PC\_A010**

Data: Marzo 2023

**Il committente:** Sardeolica s.r.l.

**Coordinamento:** FAD SYSTEM SRL - Società di ingegneria

Dott. Ing. Ivano Distinto

Dott. Ing. Carlo Foddis

**Elaborato a cura di:**

La Molisana Trasporti s.r.l.

rev.	data	descrizione revisione	rev.	data	descrizione revisione
0	16/03/2023	Emesso per procedura di VIA			



SEDE OPERATIVA - C.da Rio Lecine, 30  
I-86014 Guardiagreia (CB)  
tel. +39 (0)874.785033-4 fax: +39 (0)874.785022



[www.molisanatrasporti.com](http://www.molisanatrasporti.com)  
[info@molisanatrasporti.it](mailto:info@molisanatrasporti.it)

# Road Survey

Teulada (SU)  
Sardeolica

MO 90/20 rev.1



**SARDEOLICA**

## **Index**

<i>Index</i> .....	1
1) <i>Indicazioni</i> .....	2
2) <i>Prefazione</i> .....	2
3) <i>Viabilità Esterna</i> .....	3
4) <i>Osservazioni e richieste di adeguamenti</i> .....	4

## 1) Indicazioni

<b>Progetto:</b>	<b>Teulada</b>
<b>Stato:</b>	<b>Italy</b>
<b>Luogo:</b>	<b>Teulada (SU)</b>
<b>Scopo:</b>	<b>Logistica Trasporti</b>
<b>Trasporto:</b>	<b>Trasporto Componenti Eolici</b>
<b>Luogo di Carico:</b>	<b>Portoscuso Porto</b>
<b>Luogo di scarico:</b>	<b>Teulada (SU) - 39°01'10.76"N - 08°42'45.09"E</b>

## 2) Prefazione

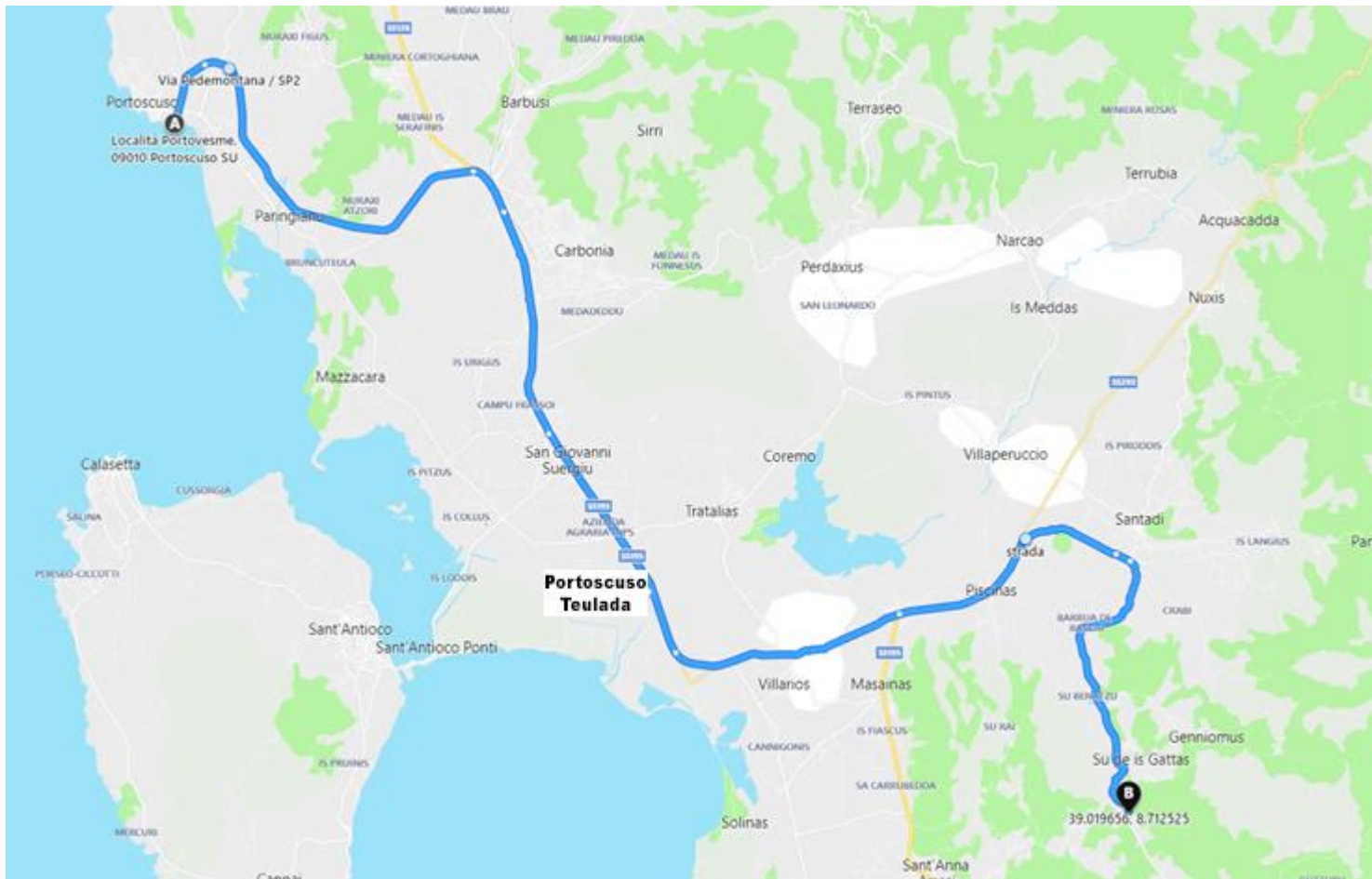
Il progetto di fattibilità dei trasporti, è riferito alla realizzazione di un impianto eolico nel territorio di Teulada (SU). Il sopralluogo è stato condotto il 21 ottobre 2020 dal Sig. Riccardo Di Palma (La Molisana Trasporti), al fine di verificare le possibilità di trasporto di WTG con rotore 160 mt

In data 28 agosto 2021 è stato effettuato un nuovo sopralluogo al quale erano presenti il Sig. Riccardo Di Palma (La Molisana Trasporti) ed il sig. Ermanno Corgiolu (Sardeolica) al fine di valutare l'interno del parco.



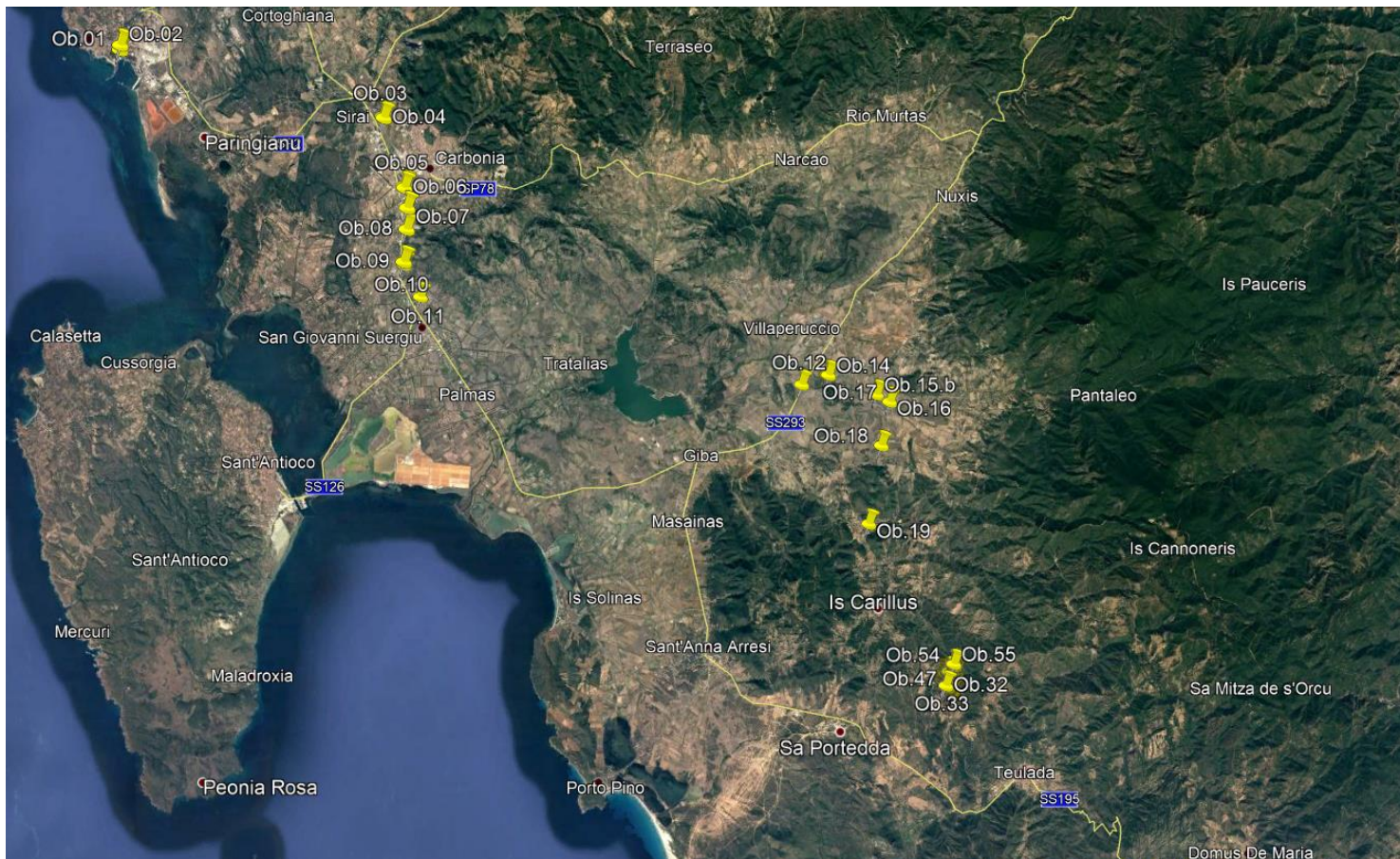
### 3) Viabilità Esterna

Per il trasporto dei component eolici, è stato preso in considerazione, come luogo di carico, il Porto di Portoscuso.



Porto di Portoscuso ► Area trasbordo ► SP108 ► SP2 ► SS126 ► SS195 ► SS293 ► ►  
► strada senza nome ► via Rio Cane ► SP70 ► strada senza nome ► site access

## 4) Osservazioni e richieste di adeguamenti





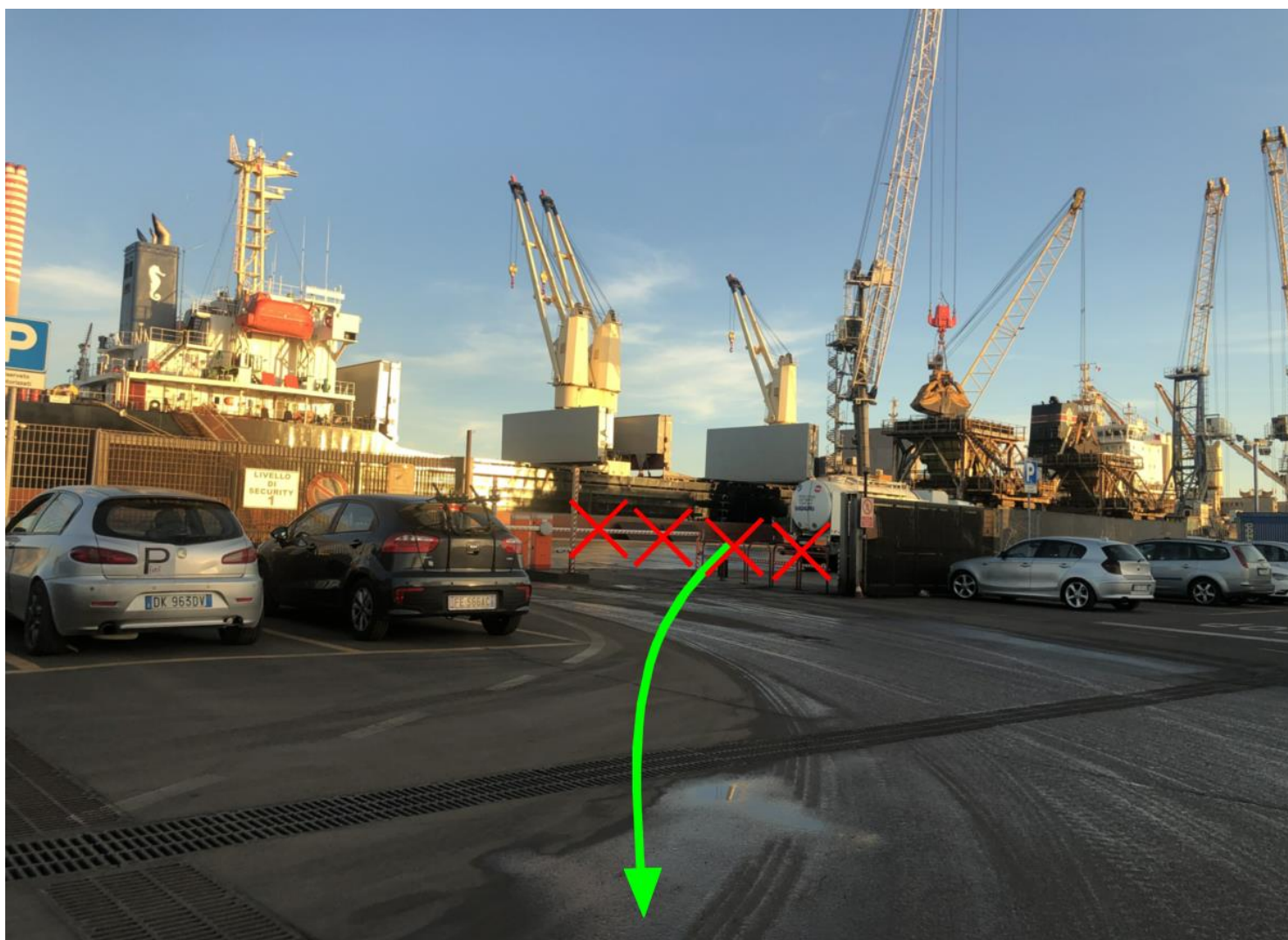
## Modifiche Stradali

### Osservazione 1

Uscita dal porto di Portoscuso

Rimuovere le recinzioni e la barra indicate

39°11'54.41"N - 8°23'26.53"E





## Osservazione 2

Area di trasbordo di pale, torri e navicelle.

Da questo punto saranno utilizzati semirimorchi speciali e Blade Lifter.

Lungo tutto il tratto dovrà essere garantita una carreggiata larga 4,5 metri nel rettilineo della strada e 6,0 metri nelle curve. È necessario che quanto NON INDICATO (cavi, rami, ecc.) debbano trovarsi ad una quota superiore a 6,0 metri di altezza. Inoltre, in prossimità delle curve, 100mt prima e 100mt dopo, sarà necessario lasciare, al centro della carreggiata, uno spazio aereo privo di ostacoli (rami e cavi) per consentire il sollevamento della pala.

**39°11'59.88"N - 8°23'26.83"E**









**Osservazione 4**  
Fine By-pass  
**39°10'34.77"N - 08°30'06.17"E**





## Osservazione 5

Inizio By-pass da realizzare come da specifiche  
**39°09'15.48"N - 08°30'37.00"E**





**Osservazione 6**  
Fine By-pass  
**39°09'13.35"N - 8°30'37.41"E**





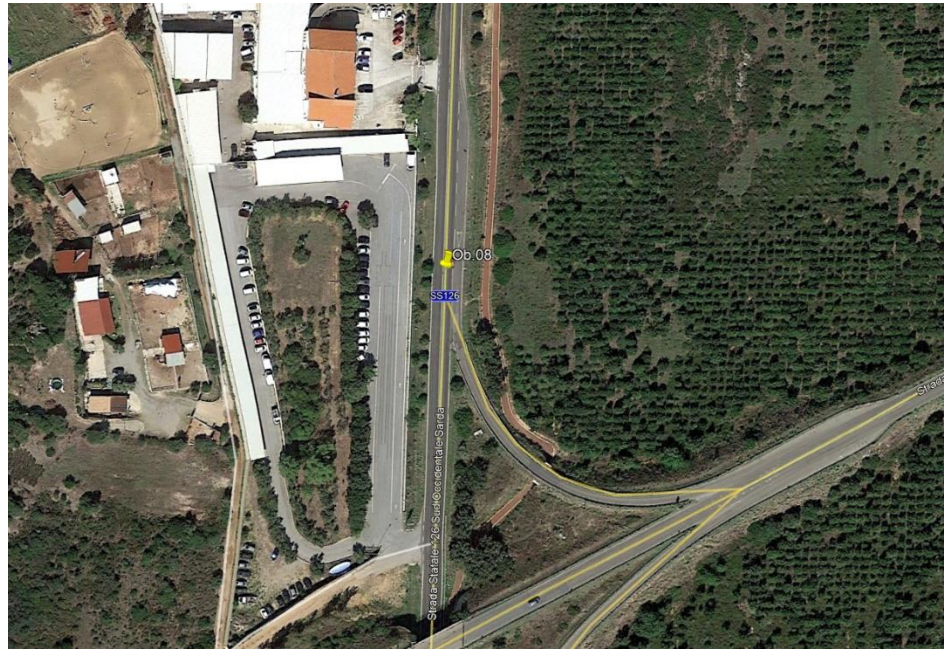
**Osservazione 7**  
Realizzare allargamento 5mt  
39°08'49.89"N - 8°30'41.70"E





### Osservazione 8

L'altezza del ponte è pari a 5,5m.  
39°08'24.86"N - 8°30'40.89"E





## Osservazione 9

Inizio By-pass da realizzare come da specifiche  
**39°07'46.85"N - 8°30'36.44"E**



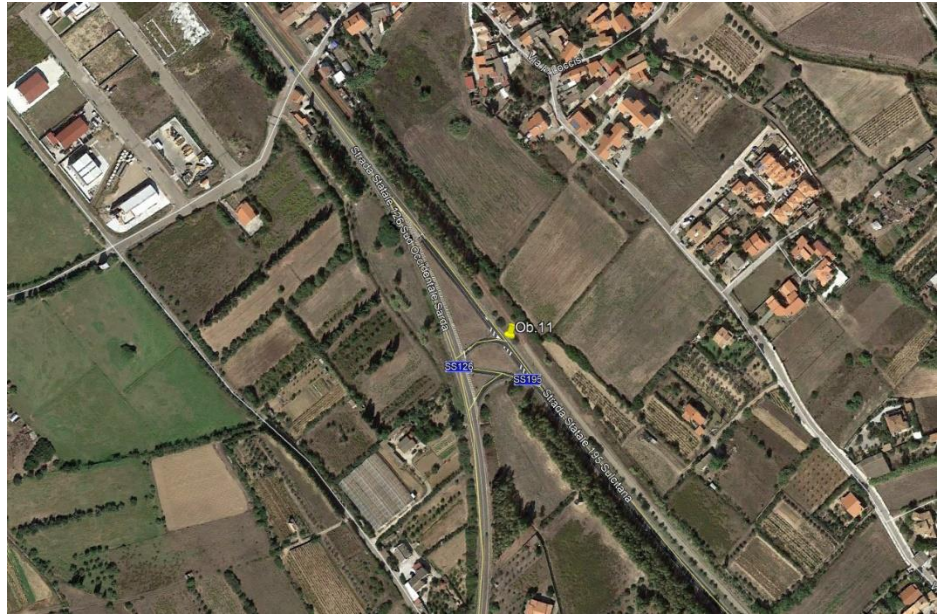


**Osservazione 10**  
Fine By-pass  
**39°07'44.85"N - 8°30'37.40"E**



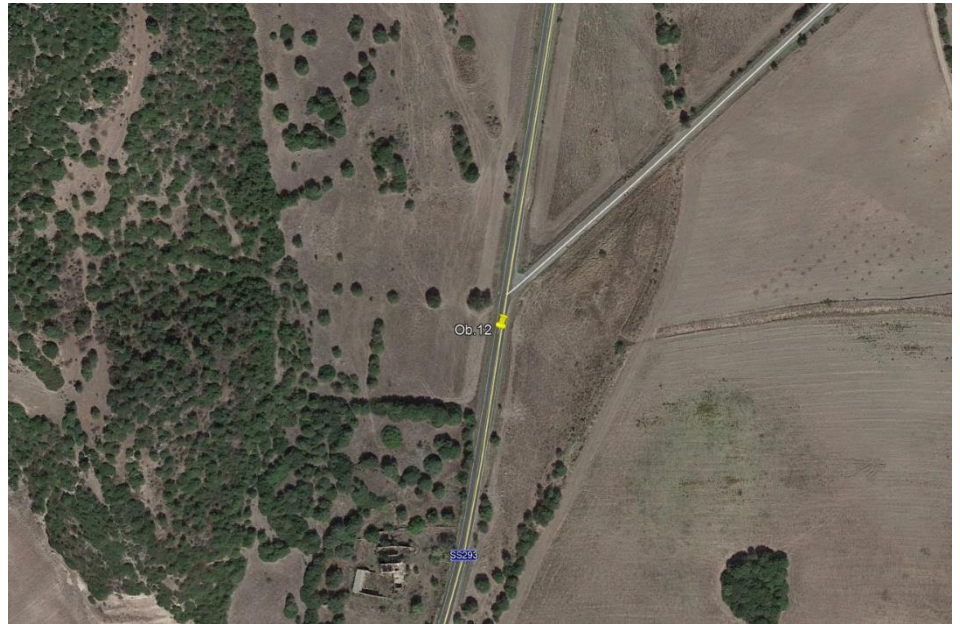


**Osservazione 11**  
Effettuare manovra in contromano  
**39°07'07.73"N - 8°31'02.05"E**





**Osservazione 12**  
Realizzare allargamento a destra  
**39°05'25.79"N - 8°40'36.16"E**





**Osservazione 13**  
Realizzare allargamento 3mt  
39°05'37.27"N - 8°41'13.36"E





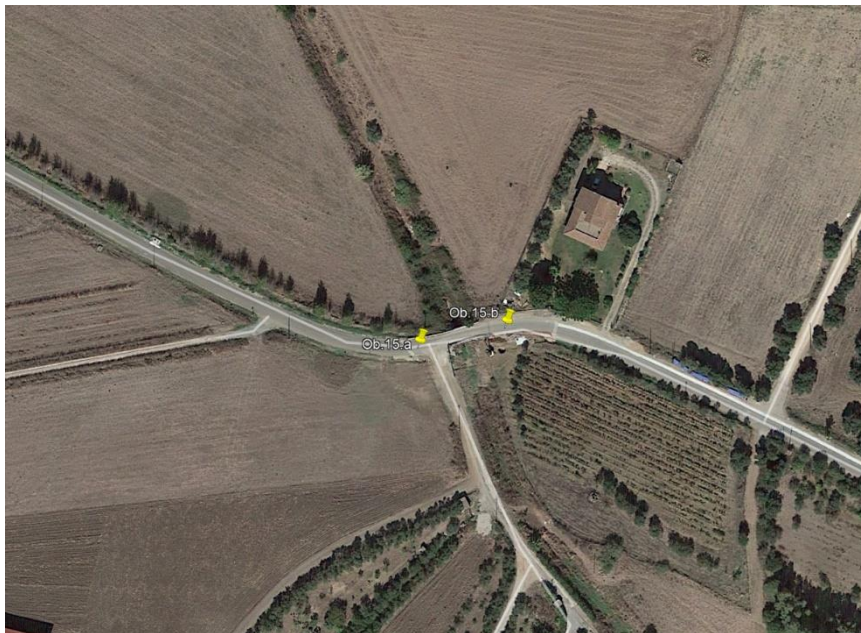
**Osservazione 14**  
Realizzare allargamento 3mt x 30mt  
**39°05'36.83"N - 8°41'16.57"E**





### Osservazione 15 a (1° Opzione)

Rimuovere guardrail e realizzare allargamento alla destra del ponticello  
39°05'13.88"N - 8°42'27.53"E





**Osservazione 15 b (2° Opzione)**  
Realizzare allargamento alla sinistra del ponticello  
**39°05'14.08"N - 8°42'28.69"E**





**Osservazione 16**  
Rimuovere il cavo ed il lampione indicato  
39°05'06.49"N - 8°42'47.66"E



**Osservazione 17**  
Rimuovere il lampione indicato  
**39°05'05.45"N - 8°42'48.75"E**





**Osservazione 18**  
Tagliare la vegetazione indicata  
Coord. 39°04'14.75"N - 08°42'35.80"E





## Osservazione 19

Tagliare la vegetazione sporgente sulla strada

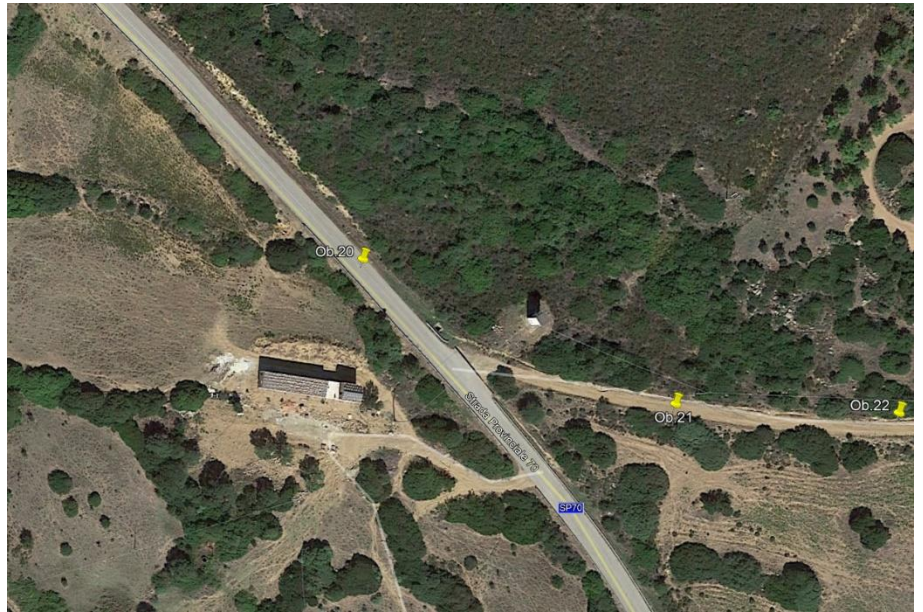
Coord. 39°02'43.39"N - 08°42'17.08"E





## Osservazione 20

Realizzare allargamento a sinistra.  
Da questo punto garantire la viabilità come da specifiche  
**Coord. 38°59'26.56"N - 08°44'15.11"E**

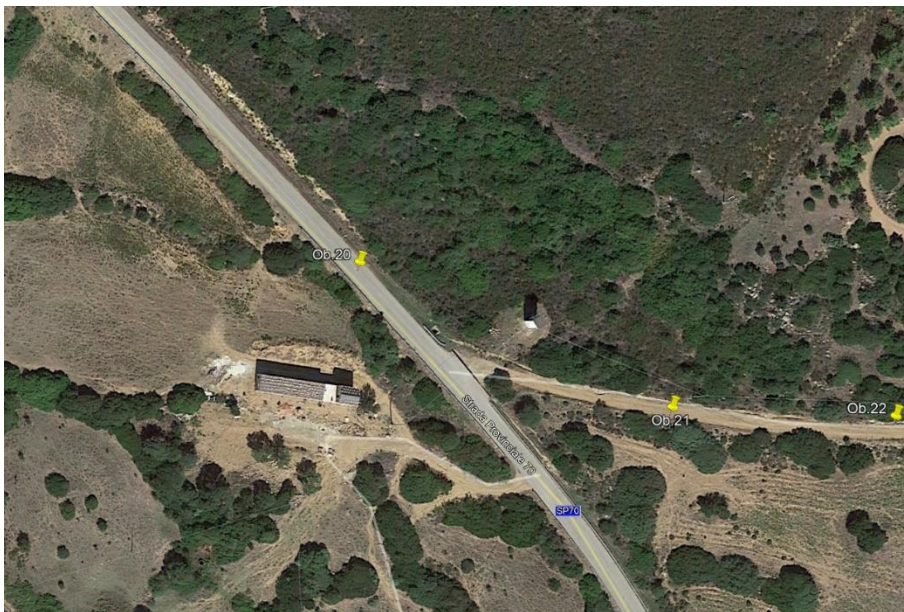




### Osservazione 21

Lungo tutto il tratto dovrà essere garantita una carreggiata larga 4,5 metri nel rettilineo della strada e 6,0 metri nelle curve. È necessario che quanto NON INDICATO (cavi, rami, ecc.) debbano trovarsi ad una quota superiore a 6,0 metri di altezza. Inoltre, in prossimità delle curve, 100mt prima e 100mt dopo, sarà necessario lasciare, al centro della carreggiata, uno spazio aereo privo di ostacoli (rami e cavi) per consentire il sollevamento della pala.

Coord. 38°59'25.19"N - 08°44'18.91"E





## Osservazione 22

Realizzare allargamento 15mt a sinistra e rimuovere il cavo indicato

Coord. 38°59'25.06"N - 08°44'21.52"E





**Osservazione 23**  
Realizzare allargamento a sinistra  
Coord. 28°59'25.31"N - 08°44'22.81"E





**Osservazione 24**  
Realizzare allargamento frontale  
Coord. 38°59'26.74"N - 08°44'23.62"E





**Osservazione 25**  
Realizzare allargamento a destra  
Coord. 38°59'27.15"N - 08°44'23.73"E





**Osservazione 26**  
Realizzare allargamento a destra  
Coord. 38°59'27.40"N - 08°44'23.16"E





**Osservazione 27**  
Realizzare allargamento a destra  
Coord. 38°59'27.64"N - 08°44'22.45"E





**Osservazione 28**  
Realizzare allargamento a destra e sinistra  
Coord. 38°59'28.04"N - 08°44'22.08"E

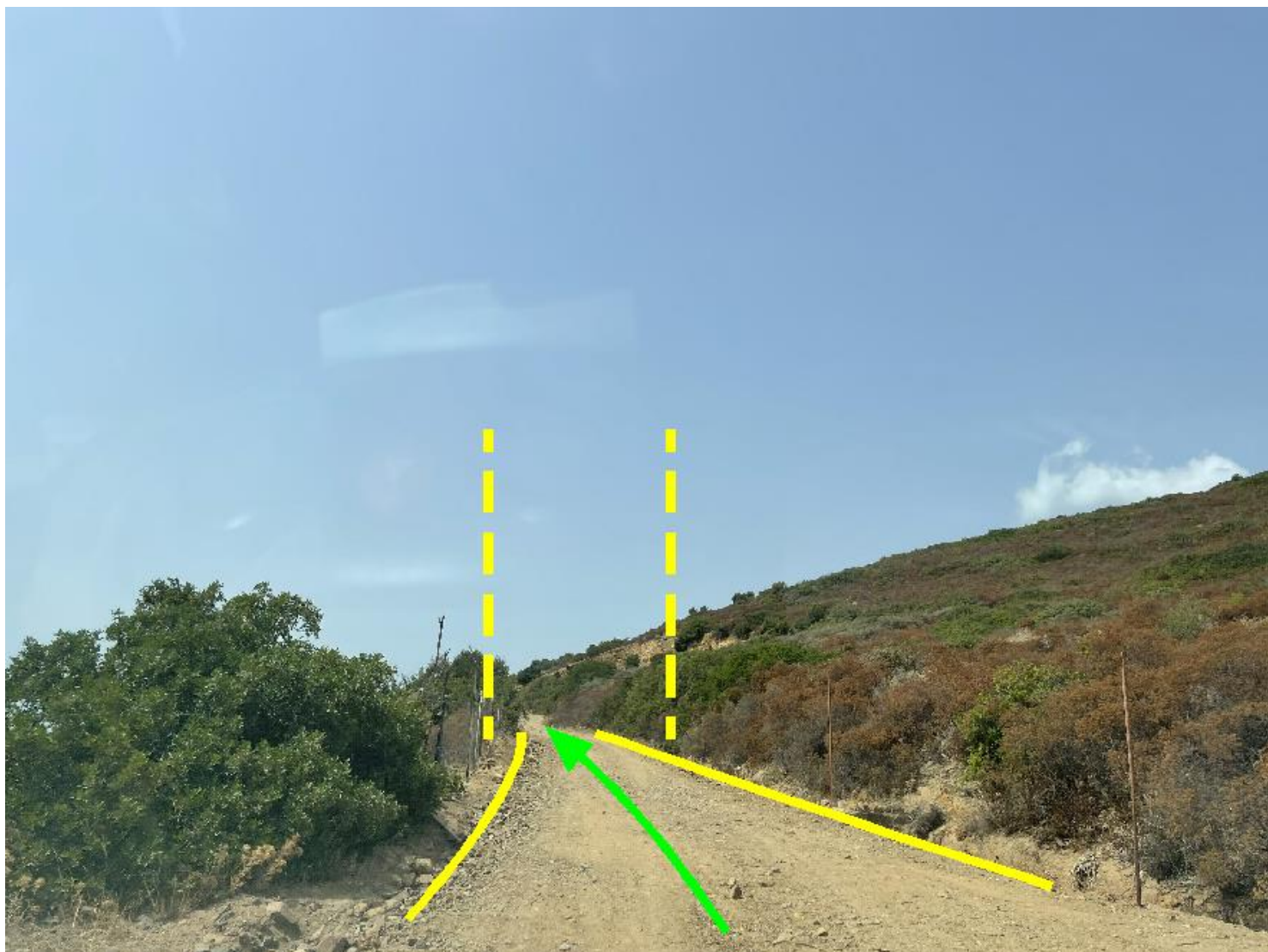




## Osservazione 29

Lungo tutto il tratto dovrà essere garantita una carreggiata larga 4,5 metri nel rettilineo della strada e 6,0 metri nelle curve. È necessario che quanto NON INDICATO (cavi, rami, ecc.) debbano trovarsi ad una quota superiore a 6,0 metri di altezza. Inoltre, in prossimità delle curve, 100mt prima e 100mt dopo, sarà necessario lasciare, al centro della carreggiata, uno spazio aereo privo di ostacoli (rami e cavi) per consentire il sollevamento della pala

Coord. 38°59'28.74"N - 08°44'21.81"E



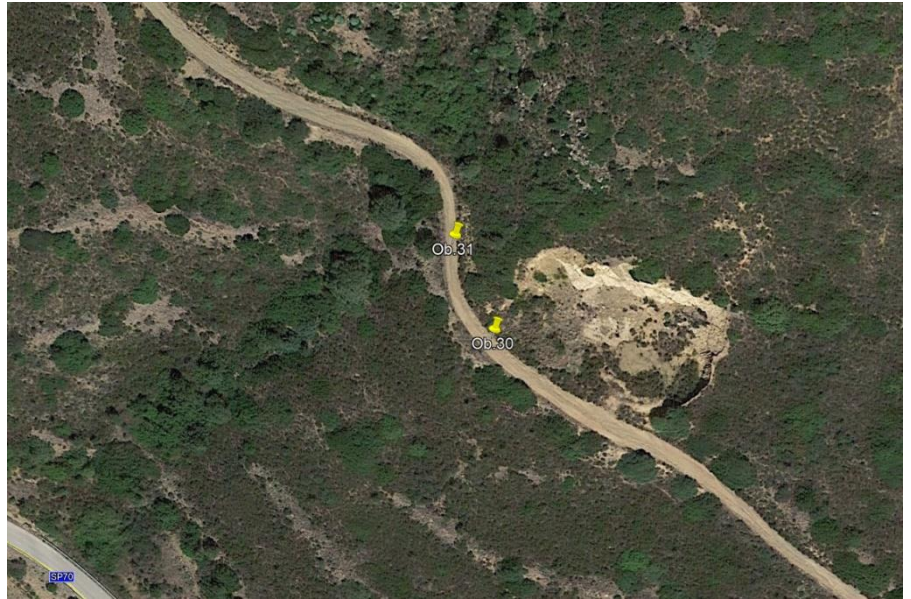


**Osservazione 30**  
Realizzare allargamento 3mt a destra  
Coord. 38°59'32.12"N - 08°44'16.10"E





**Osservazione 31**  
Realizzare allargamento 5mt a sinistra  
Coord. 38°59'32.89"N - 08°44'15.69"E





**Osservazione 32**  
Realizzare allargamento 3mt a sinistra  
Coord. 38°59'35.42"N - 08°44'12.24"E





**Osservazione 33**  
Realizzare allargamento 3mt a destra  
Coord. 38°59'37.14"N - 08°44'09.89"E





**Osservazione 34**  
Realizzare bypass come da specifiche  
Coord. 38°59'41.59"N - 08°44'07.08"E





**Osservazione 35**  
Realizzare by-pass come da specifiche  
**Coord. 38°59'43.12"N - 08°44'08.44"E**





**Osservazione 36**  
Fine by-pass  
Coord. 38°59'43.70"N - 08°44'09.70"E



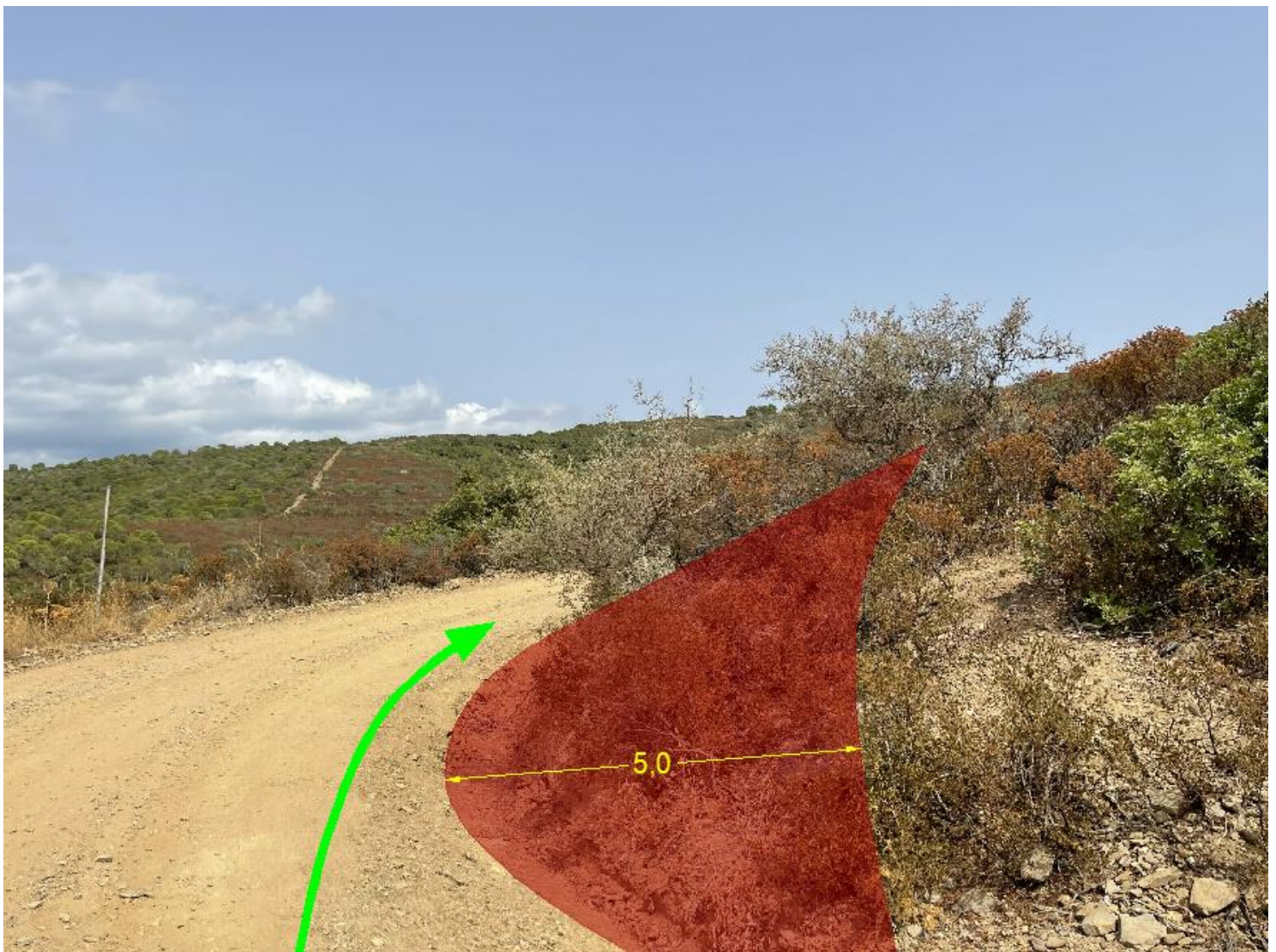


**Osservazione 37**  
Realizzare allargamento 3mt a destra  
Coord. 38°59'49.16"N - 08°44'04.98"E





**Osservazione 38**  
Realizzare allargamento 5mt a destra  
Coord. 38°59'50.12"N - 08°44'04.90"E





### Osservazione 39

Realizzare accesso al sito come da specifiche  
**Coord. 38°59'49.78"N - 08°44'06.66"E**





**Osservazione 40**  
Realizzare allargamento 3mt a destra  
Coord. 38°59'49.51"N - 08°44'08.36"E





**Osservazione 41**  
Realizzare allargamento 3mt a destra  
Coord. 38°59'49.99"N - 08°44'10.33"E





**Osservazione 42**  
Realizzare accesso 3mt a sinistra  
Coord. 38°59'49.67"N - 08°44'11.40"E





**Osservazione 43**  
Realizzare allargamento a destra  
Coord. 38°59'50.13"N - 08°44'14.68"E





## Osservazione 44

Realizzare allargamento 10mt a sinistra  
Coord. 38°59'50.44"N - 08°44'15.59"E



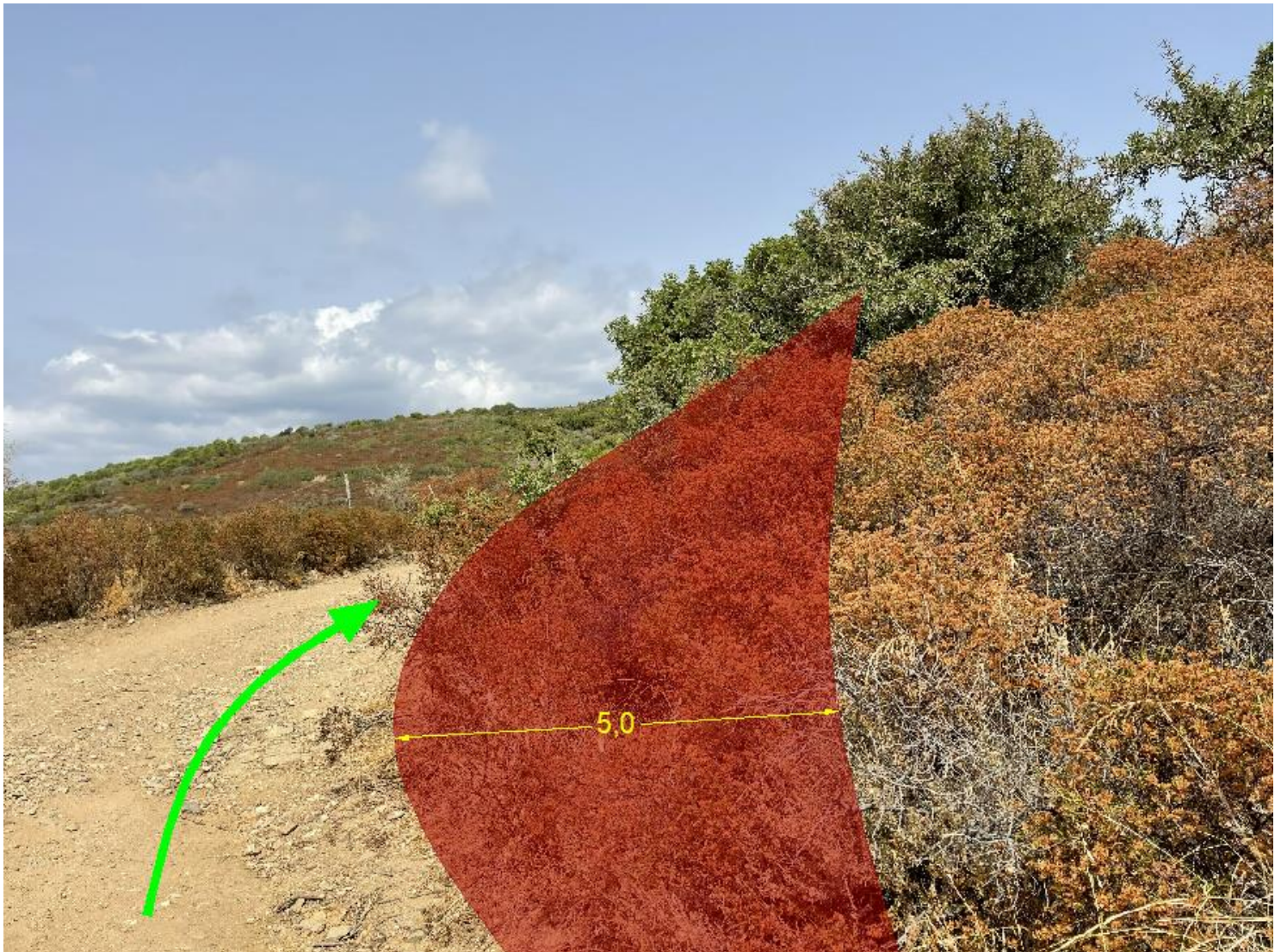


**Osservazione 45**  
Realizzare allargamento 5mt a destra  
Coord. 38°59'50.94"N - 08°44'16.02"E





**Osservazione 46**  
Realizzare allargamento 5mt a destra  
Coord. 38°59'51.59"N - 08°44'15.78"E





**Osservazione 47**  
Sistemare la viabilità come da specifiche  
Coord. 38°59'52.23"N - 08°44'17.67"E





## Osservazione 48

Realizzare by-pass come da specifiche  
Coord. 38°59'51.75"N - 08°44'24.74"E





**Osservazione 49**  
Fine by-pass  
**Coord. 38°59'51.76"N - 08°44'26.55"E**





**Osservazione 50**  
Realizzare allargamento 3mt a destra  
Coord. 39°59'55.05"N - 08°44'24.94"E





## Osservazione 51

Realizzare allargamento 3mt a sinistra  
Coord. 38°59'57.21"N - 08°44'24.50"E





**Osservazione 52**  
Realizzare allargamento 3mt a destra  
Coord. 38°59'58.05"N - 08°44'24.44"E

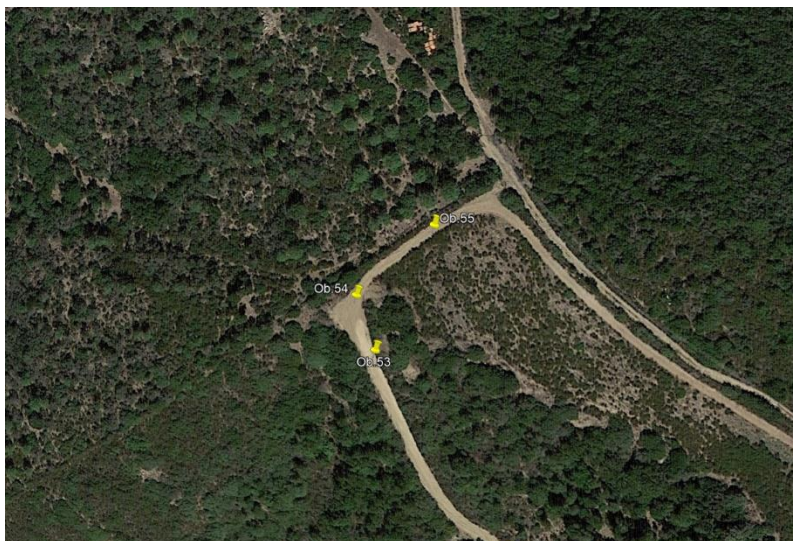




### Osservazione 53

Realizzare allargamento come indicato

Coord. 38°59'59.84"N - 08°44'22.87"E





## Osservazione 54

Realizzare allargamento sia a destra che a sinistra

Coord. 39°00'00.32"N - 08°44'22.64"E





## Osservazione 55

Realizzare accesso al sito. Da questo punto realizzare viabilità come da specifiche  
Coord. 39°00'00.93"N - 08°44'23.51"E

