

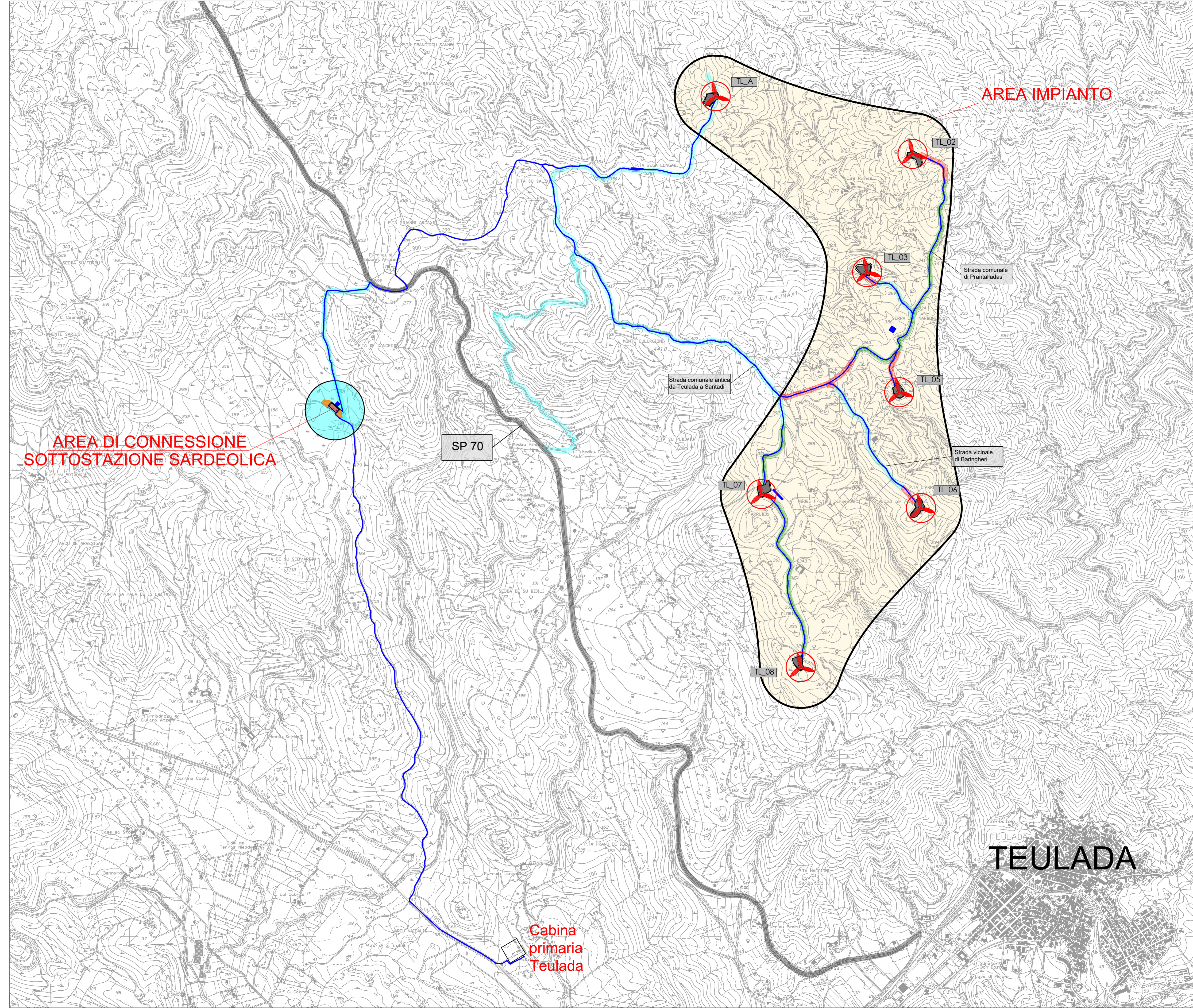
LEGENDA

- Limiti amministrativi comunali
- Area produttiva del parco in progetto
- Viabilità principale d'accesso al sito per i trasporti speciali dal porto di sbarco (SP)
- Viabilità d'accesso al sito per i trasporti speciali lungo strade locali principali esistenti (comunali e vicinali)
- Viabilità di servizio del parco eolico lungo strade locali secondarie esistenti (comunali, vicinali e interpoderali)
- Viabilità di servizio del parco eolico - Nuovi tracciati stradali
- Tracciato cavidotto
- ⊗ Aerogeneratori in progetto
- Ingombro piano piazzole e fondazioni
- Localizzazione area punto di connessione
- Sottostazione elettrica produttore in progetto
- Area di accantieramento (baracche e logistica di cantiere)
- Siti provvisori di deposito delle terre di scolo superficiale e dei materiali inerti provenienti dagli scavi in attesa del loro riutilizzo nelle piazzole e strade del cantiere, qualora non accantierabili in piccoli cumuli nei pressi del punto di scavo e di successivo riutilizzo

COORDINATE AEROGENERATORI IN PROGETTO

WTG	Italy GAUSS-BOAGA		Geografiche WGS84		QUOTA base torre m s.l.m.	ALTEZZA HUB torre m
	EST	NORD	EST	NORD		
TL_02	1479411,8019	4317406,7489	8°45'42.98"	39° 0'19.36"	364,50	125
TL_03	1479156,3318	4316740,7624	8°45'32.43"	38°59'57.73"	308,50	125
TL_05	1479336,719	4316063,8585	8°45'40.01"	38°59'35.79"	327,00	125
TL_06	1479459,1141	4315411,7354	8°45'45.16"	38°59'14.65"	335,60	125
TL_07	1478560,9985	4315490,7254	8°45'7.83"	38°59'17.13"	344,50	125
TL_08	1478781,5063	4314516,1509	8°45'17.10"	38°58'45.53"	322,50	125
TL_A	1478302,5314	4317730,8268	8°44'56.82"	39° 0'29.78"	300,00	125

<span style="border: 1px solid black; display: inline-block; width: 10px; height: 10px; margin-right: 5px;"></span> SUPERFICIE DI INVILUPPO AREA PRODUTTIVA DEL PARCO EOLICO	circa 325 ha
<span style="color: red;">■</span> SUPERFICIE SOTTOSTAZIONE	1715 mq



**SARDEOLICA**  
Sesta Strada Ovest - Z.I. Macchianeddù - 09068 Uta (CA)  
Società del gruppo SARAS

**PARCO EOLICO "KERSONESUS"**  
COMUNE DI TEULADA  
PROVINCIA DEL SUD SARDEGNA (SU)



**STUDIO DI IMPATTO AMBIENTALE**

Elaborato: <b>PROGETTO DEFINITIVO OPERE CIVILI</b> INQUADRAMENTO PROGETTO SU CARTA CTR	Codice elaborato: TL_PC_1002 Scala: Varie Data: Marzo 2023
--	---

Il committente: Sardeolica s.r.l.

Coordinamento: FAD SYSTEM SRL - Società di ingegneria  
Dott. Ing. Ivano Distinto      Dott. Ing. Carlo Foddis

Elaborato a cura di:  
Fad System srl

rev.	data	descrizione revisione	rev.	data	descrizione revisione
0	16/03/2023	Emesso per procedura di VIA			