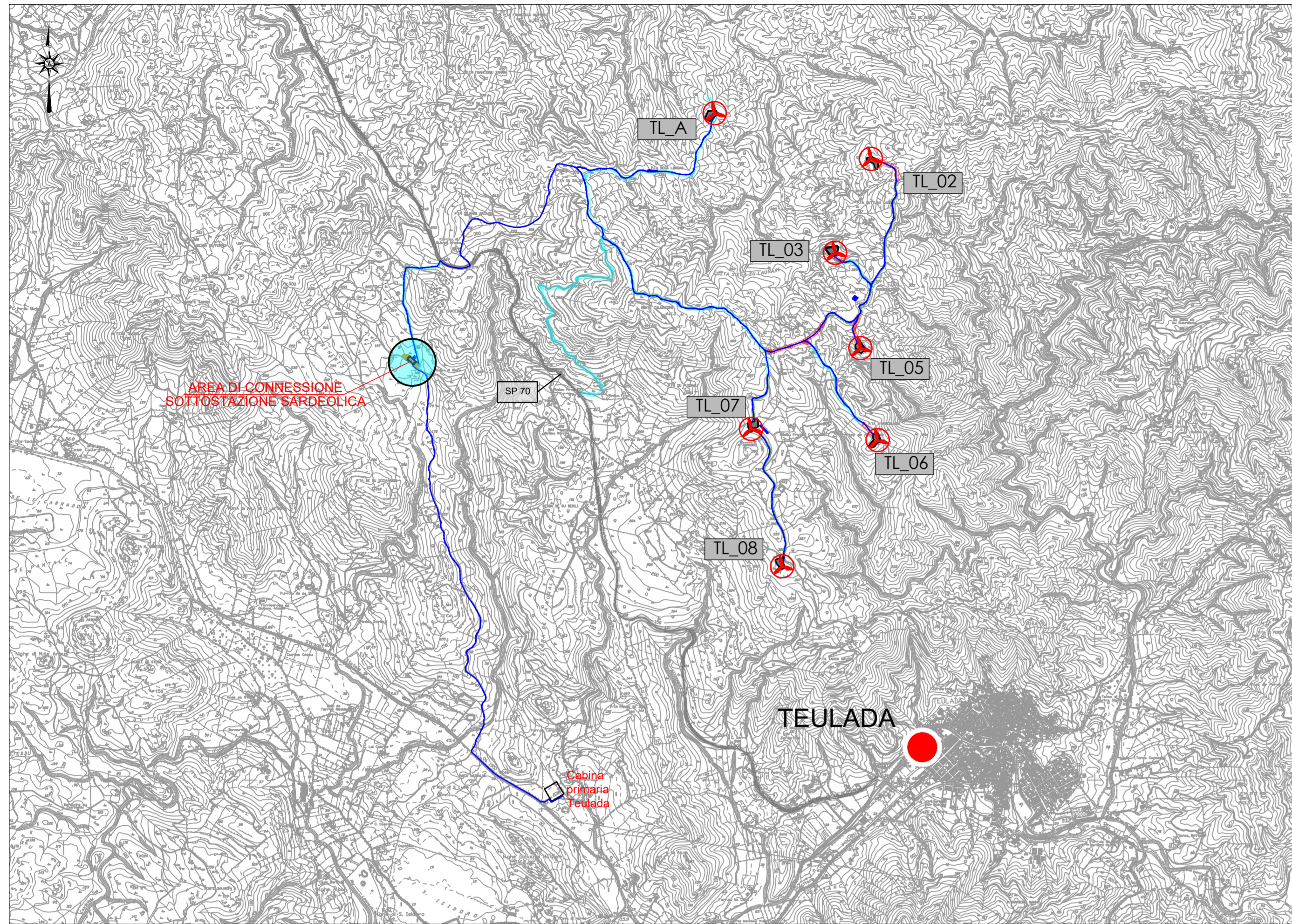
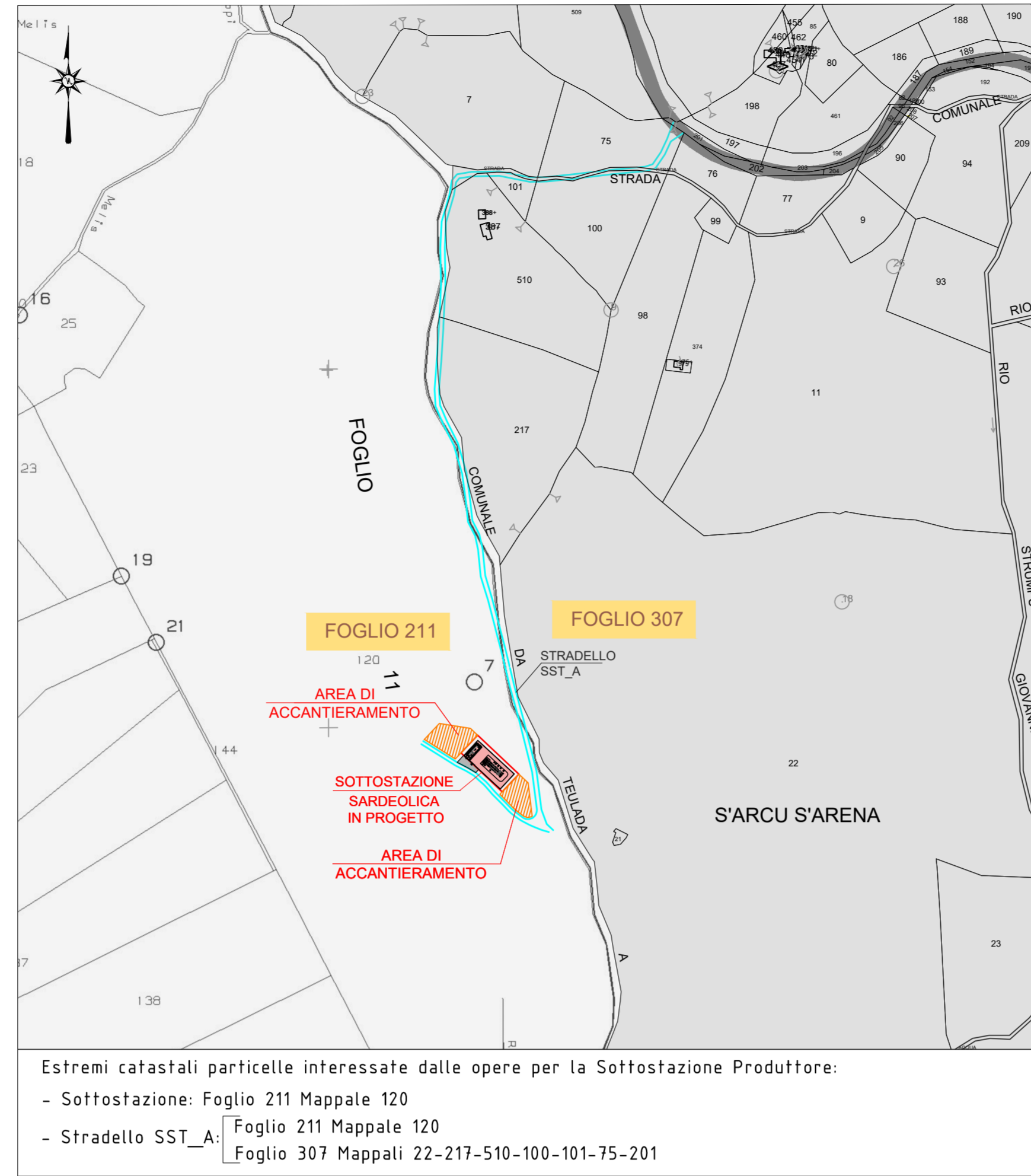


PLANIMETRIA GENERALE INQUADRAMENTO SU CTR SCALA 1:25000



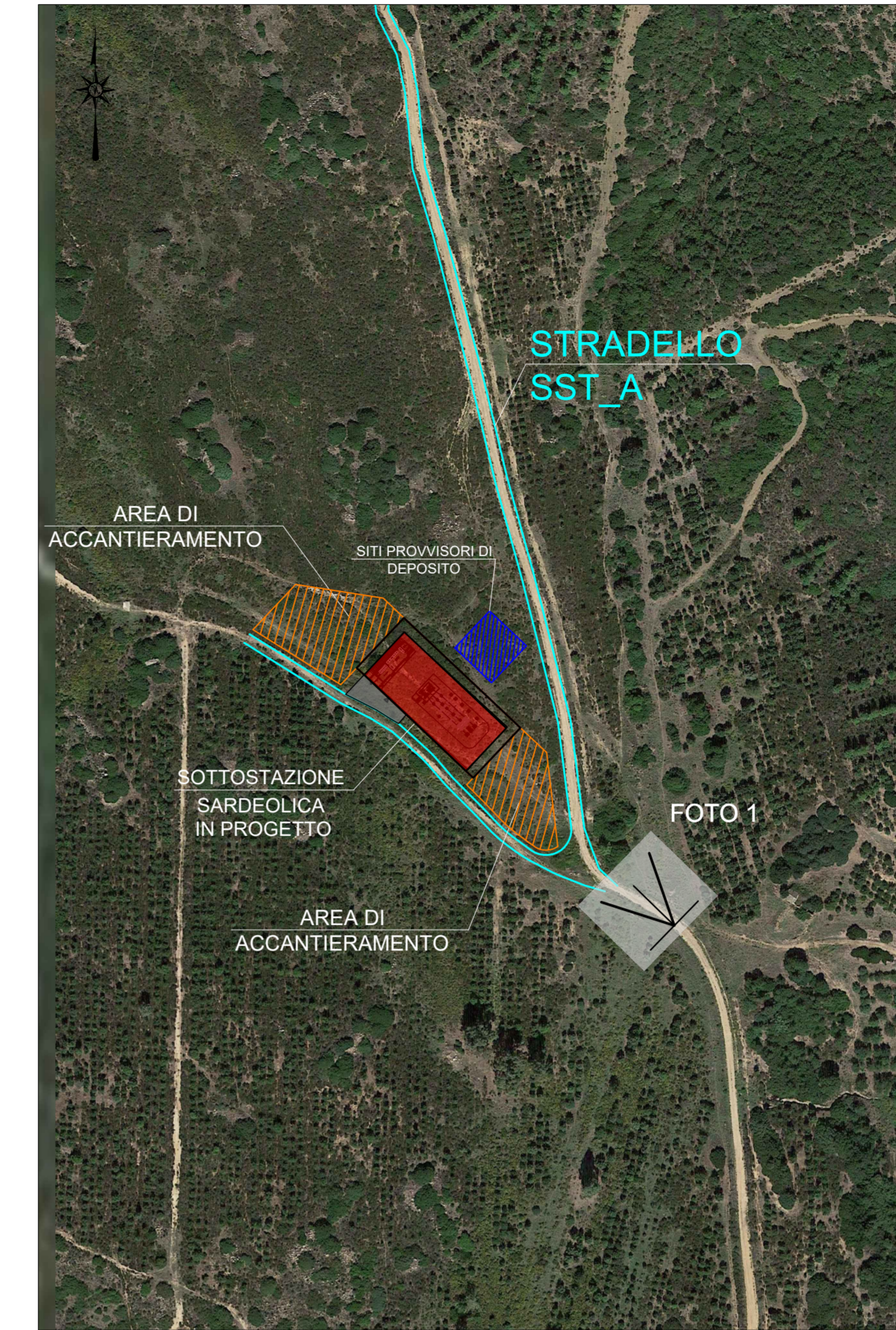
PLANIMETRIA SOTTOSTAZIONE SU CATASTALE SCALA 1:5000



Estremi catastali particelle interessate dalle opere per la Sottostazione Produttore:

- Sottostazione: Foglio 211 Mappale 120
- Stradello SST\_A: Foglio 307 Mappali 22-217-510-100-101-75-201

PLANIMETRIA SOTTOSTAZIONE SU FOTO AEREA SCALA 1:2000



LEGENDA

WTG	Italy GAUSS-BOAGA		Geografiche WGS84	
	EST	NORD	EST	NORD
TL_02	1479411,8019	4317406,7489	8°45'42.98"	39° 0'19.36"
TL_03	1479156,3318	4316740,7624	8°45'32.43"	38°59'57.73"
TL_05	1479336,719	4316063,8585	8°45'40.01"	38°59'35.79"
TL_06	1479459,1141	4315411,7354	8°45'45.16"	38°59'14.65"
TL_07	1478560,9985	4315490,7254	8°45'7.83"	38°59'17.13"
TL_08	1478781,5063	4314516,1509	8°45'17.10"	38°58'45.53"
TL_A	1478302,5314	4317730,8268	8°44'56.82"	39° 0'29.78"

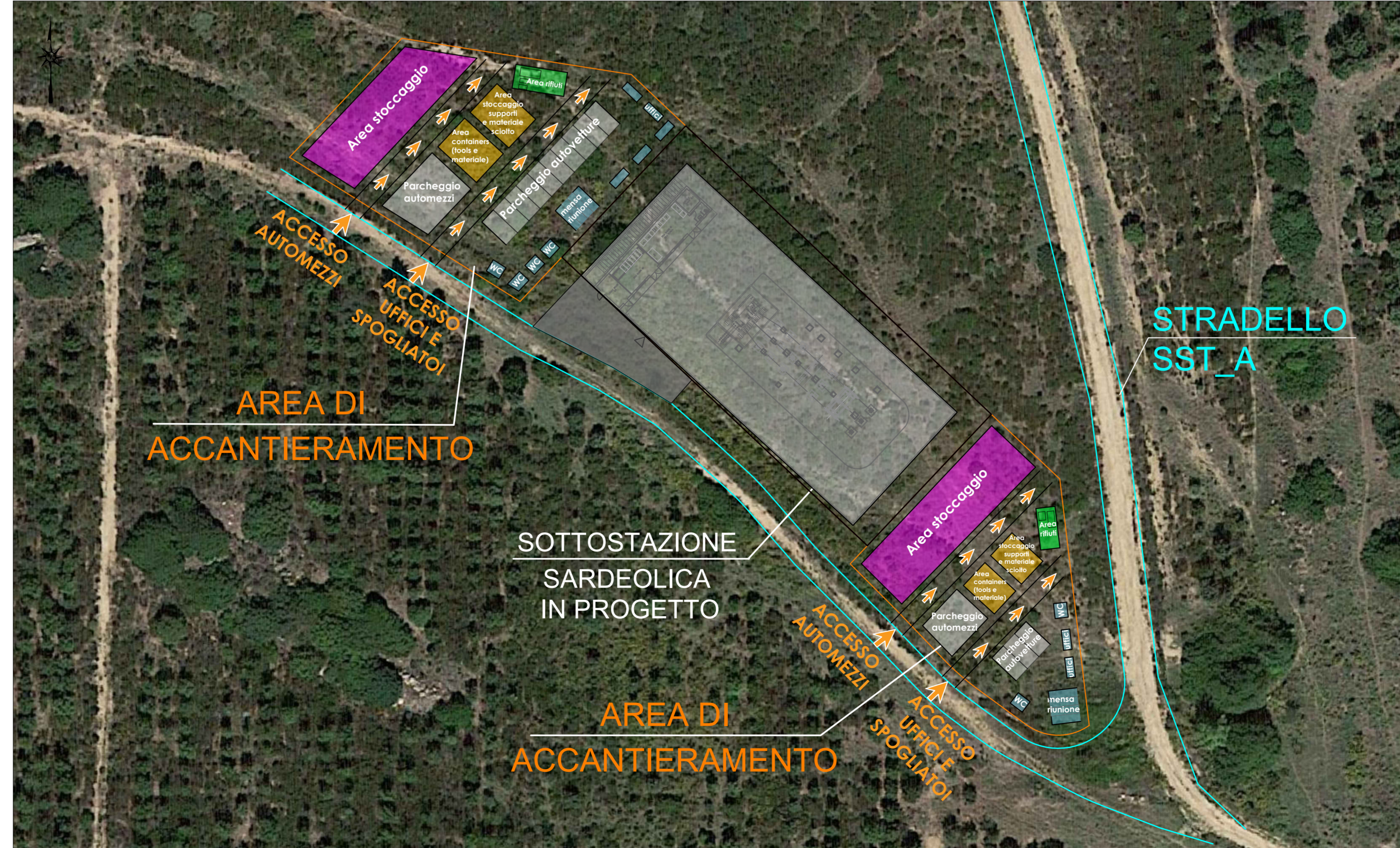
LEGENDA

- Viabilità principale d'accesso al sito per i trasporti speciali dal porto di sbarco (SP)
- Viabilità d'accesso al sito per i trasporti speciali lungo strade locali principali esistenti (comunali e vicinali)
- Viabilità di servizio del parco eolico lungo strade locali secondarie esistenti (comunali, vicinali e interpoderali)
- Viabilità di servizio del parco eolico - Nuovi tracciati stradali
- Tracciato cavidotto
- Aerogeneratori in progetto
- Ingresso piano piazzole e fondazioni
- Localizzazione area punto di connessione
- Sottostazione elettrica produttore in progetto
- Area di accantieramento (baracche e logistica di cantiere)
- Siti provvisori di deposito delle terre di scolo superficiale e dei materiali inerti provenienti dagli scavi in attesa del loro riutilizzo nelle piazzole e strade del cantiere, qualora non accantierabili in piccoli cumuli nei pressi del punto di scavo e di successivo riutilizzo

FOTO 1



DISTRIBUZIONE PLANIMETRICA TIPOLOGICA AREA DI CANTIERE SCALA 1:500





Sesta Strada Ovest - Z.I. Macchiareddu - 09068 Uta (CA)  
Società del gruppo SARAS

## PARCO EOLICO "KERSONESUS"

COMUNE DI TEULADA  
PROVINCIA DEL SUD SARDEGNA (SU)



**STUDIO DI IMPATTO AMBIENTALE**

<b>Elaborato:</b> PROGETTO DEFINITIVO OPERE CIVILI SISTEMAZIONE AREA DI ACCANTIERAMENTO		Codice elaborato: <b>TL_PC_T013</b> Scala: Varie Data: Marzo 2023
<b>Il committente:</b> Sardeolica s.r.l.		
<b>Coordinamento:</b> FAD SYSTEM SRL - Società di ingegneria Dott. Ing. Ivano Distinto      Dott. Ing. Carlo Faddis		
<b>Elaborato a cura di:</b> Fad System srl		

rev.	data	descrizione revisione	rev.	data	descrizione revisione
0	16/03/2023	Emesso per procedura di VIA			

FAD System S.r.l. - Società di ingegneria  
Via Argiolas 134 - 09134 - Cagliari - Uffici Viale Europa, 54 - 09045 Quartu S. Elena (CA)  
Tel./Fax: 070/2348760 - e-mail: info@fadsystem.net

