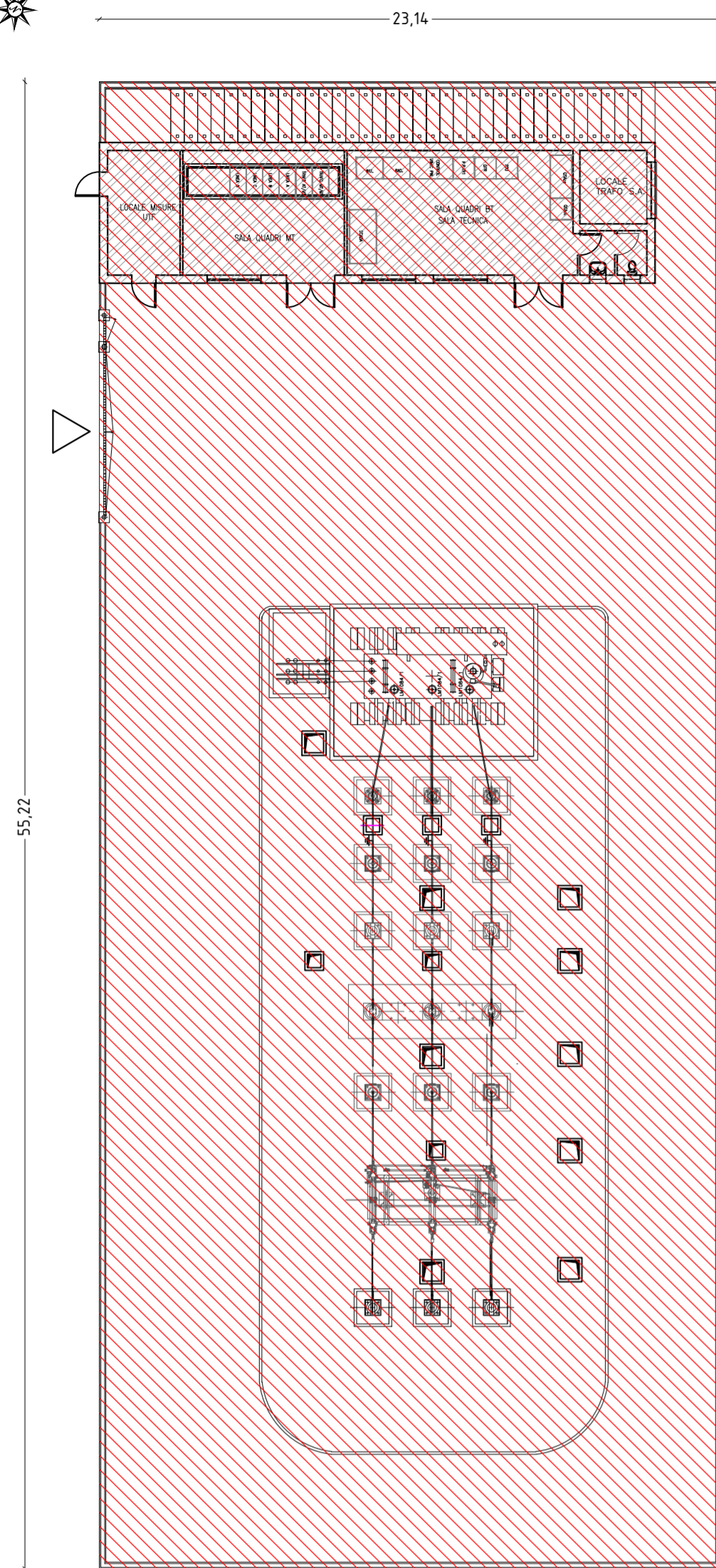
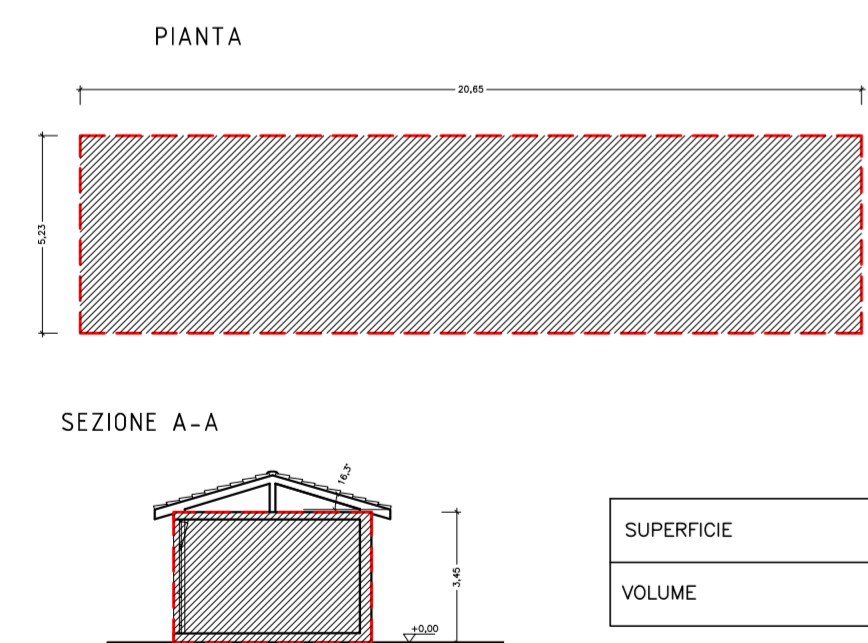


PLANIMETRIA SOTTOSTAZIONE IN PROGETTO SCALA 1:200

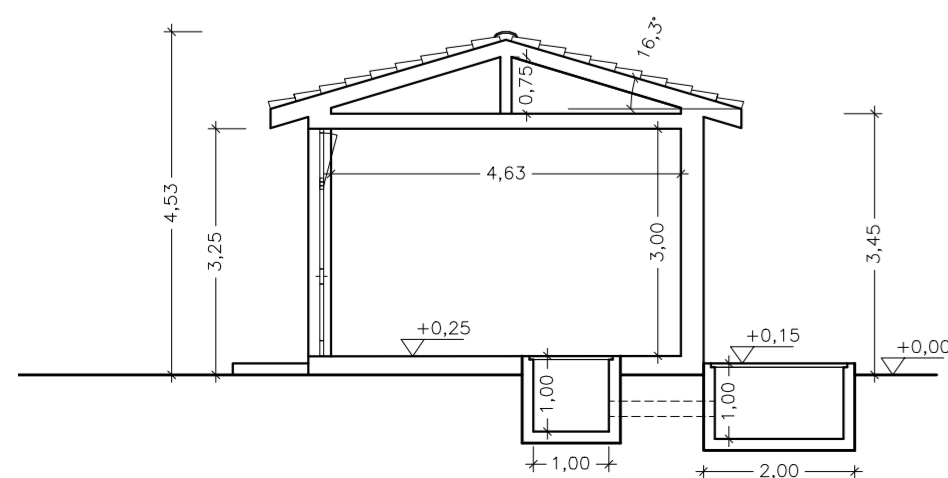


SCHEMA CALCOLO VOLUME IN PROGETTO SCALA 1:200

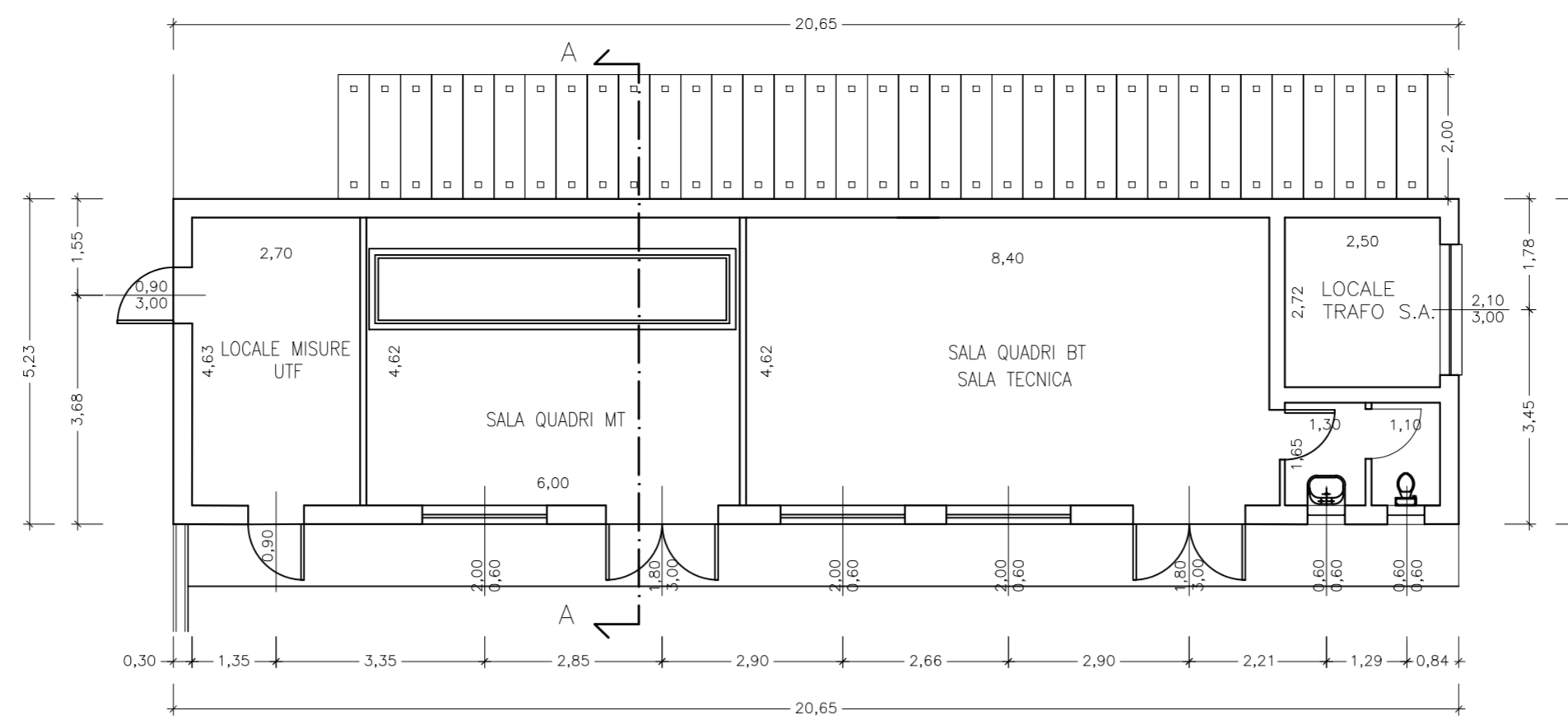


SUPERFICIE	(20,65 x 6,23) 128,00 mq
VOLUME	(128,00 x 2,16) 275,52 mc

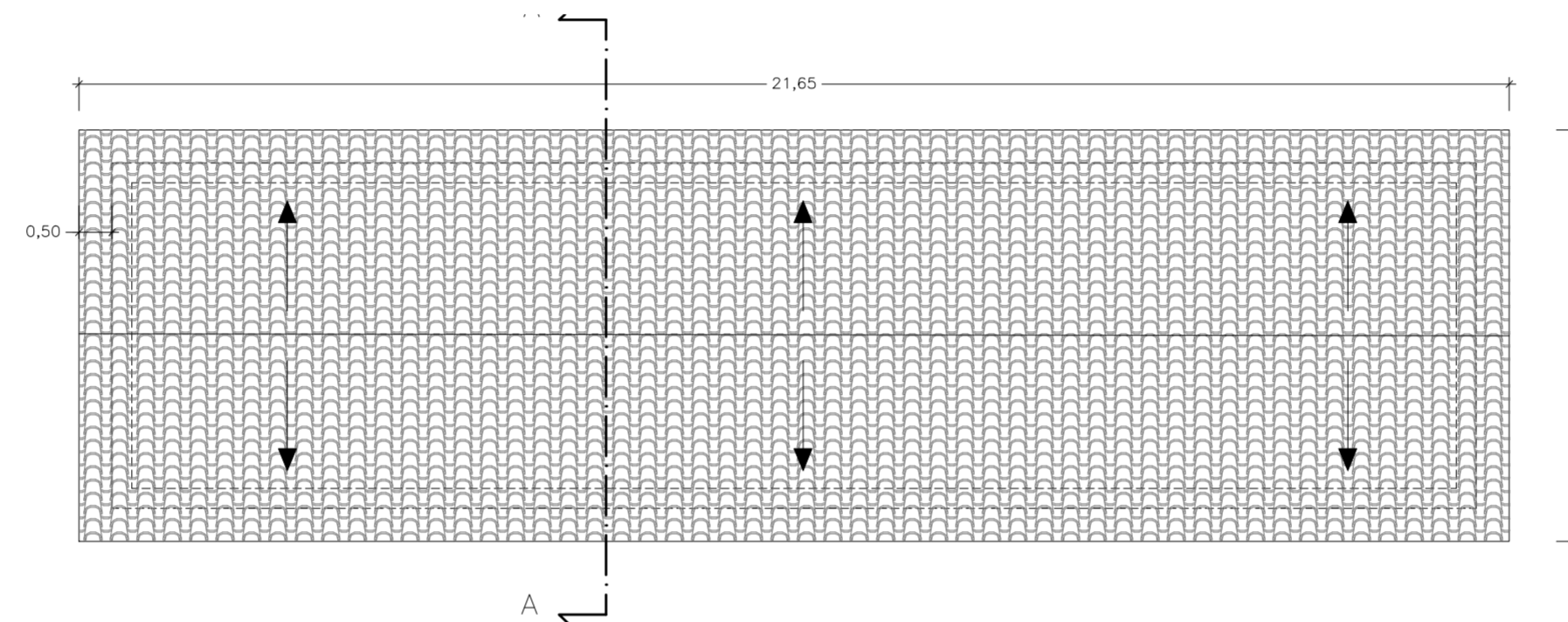
SEZIONE A-A LOCALE DI SERVIZIO SCALA 1:100



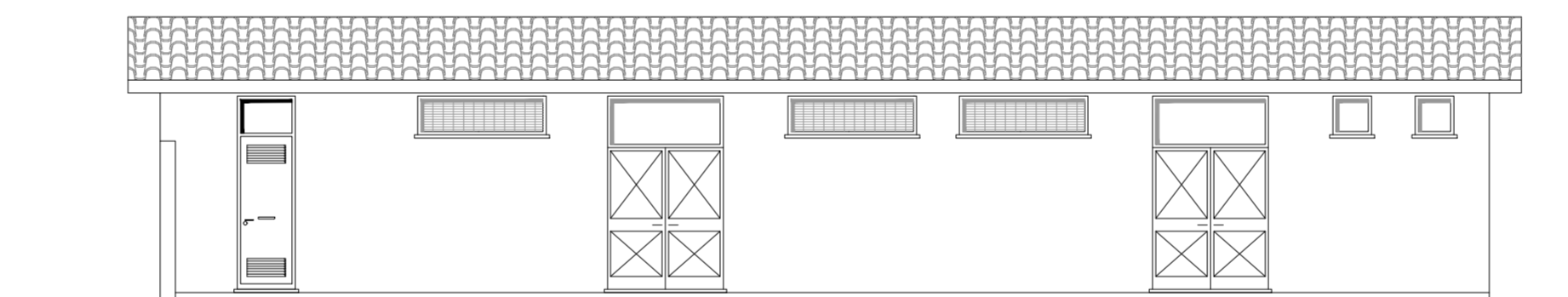
PIANTA LOCALE DI SERVIZIO SCALA 1:100



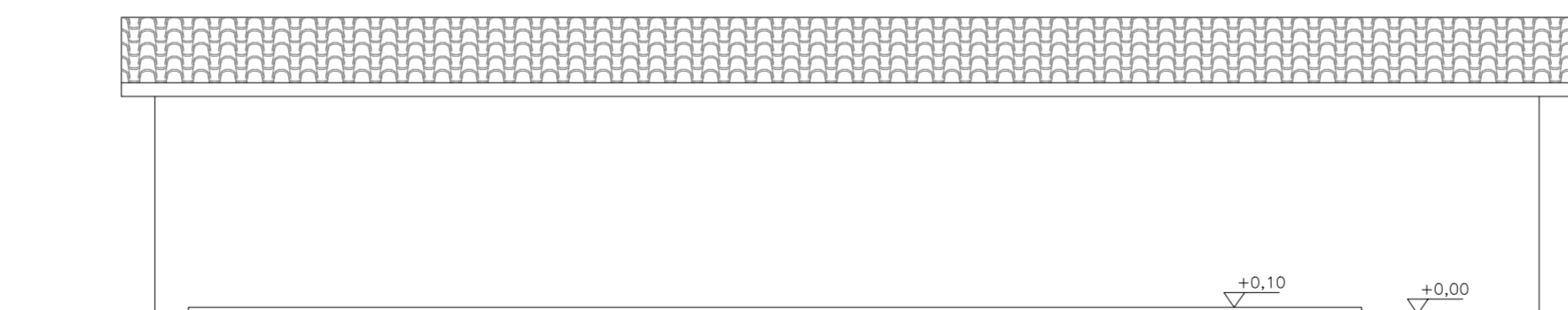
PIANTA COPERTURA LOCALE DI SERVIZIO SCALA 1:100



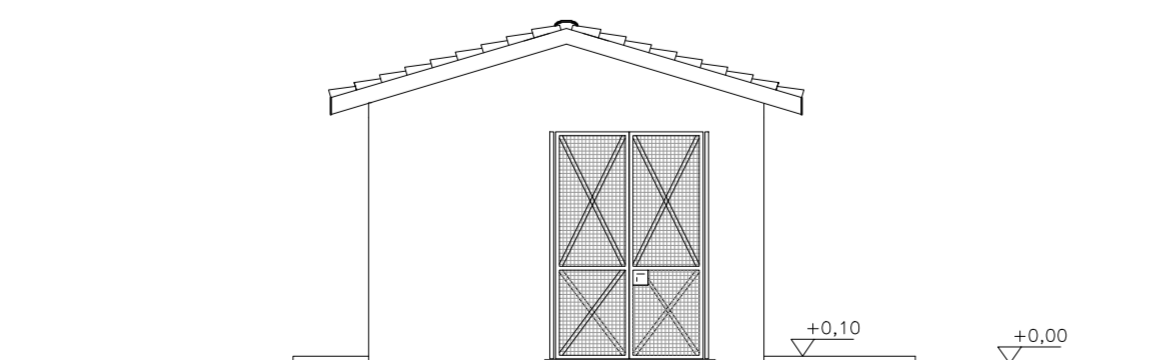
PROSPETTO FRONTALE LOCALE DI SERVIZIO SCALA 1:100



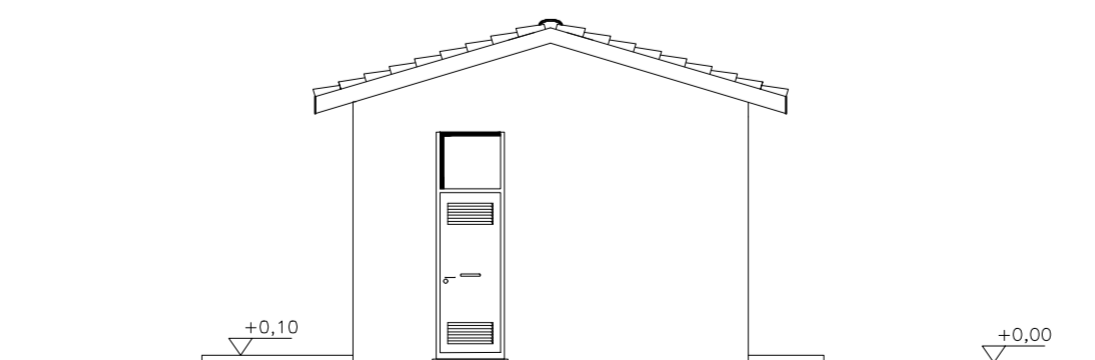
PROSPETTO POSTERIORE LOCALE DI SERVIZIO SCALA 1:100



PROSPETTO LATERALE 1 LOCALE DI SERVIZIO SCALA 1:100



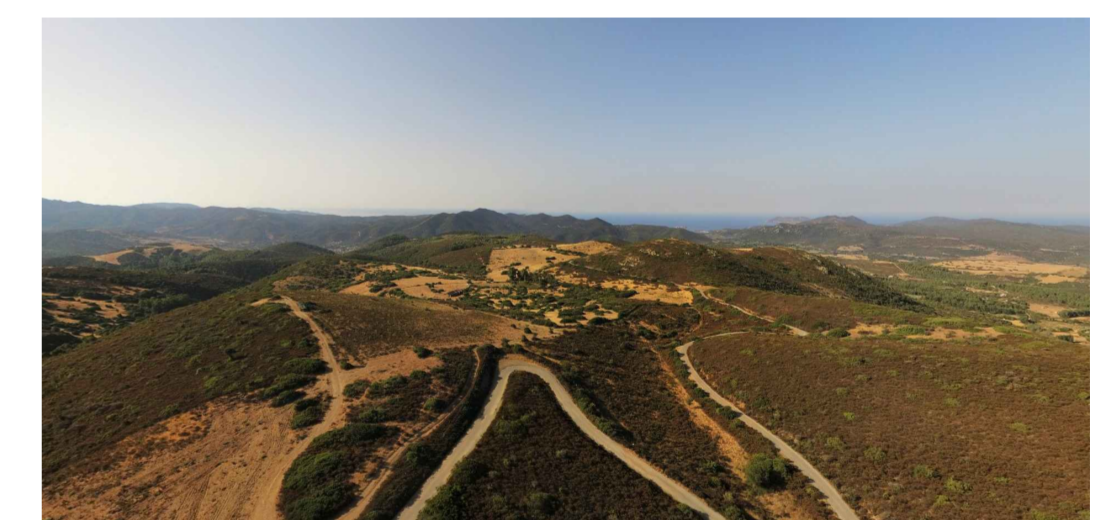
PROSPETTO LATERALE 2 LOCALE DI SERVIZIO SCALA 1:100



Sesta Strada Ovest - Z.I. Macchiareddu - 09068 Uta (CA)  
Società del gruppo SARAS

# PARCO EOLICO "KERSONESUS"

COMUNE DI TEULADA  
PROVINCIA DEL SUD SARDEGNA (SU)



## STUDIO DI IMPATTO AMBIENTALE

Elaborato:  
**PROGETTO DEFINITIVO OPERE ELETTRICHE**  
**FABBRICATO DI SERVIZIO SOTTOSTAZIONE**

Codice elaborato:  
**TL\_PE\_T010**  
Scala: VARIE  
Data: Marzo 2023

Il committente: Sardeolica s.r.l.

Coordinamento: FAD SYSTEM SRL - Società di ingegneria  
Dott. Ing. Ivano Distinto Dott. Ing. Carlo Foddis

Elaborato a cura di:  
Fad System srl

rev.	data	descrizione revisione	rev.	data	descrizione revisione
0	16/03/2023	Emesso per procedura di VIA			

