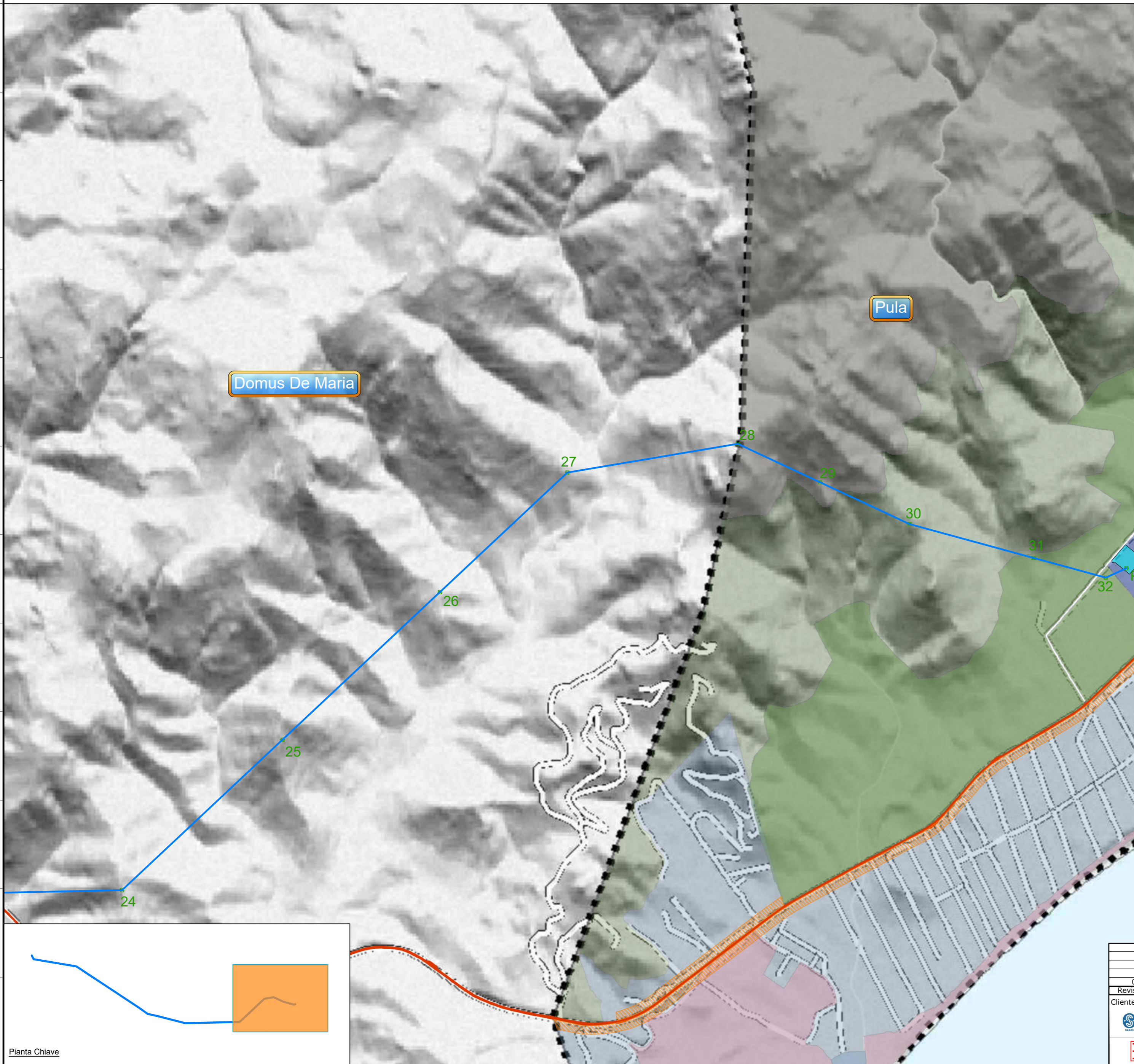


**Legenda**

- Progetto - **Nuova Realizzazione** - Elettrodotto aereo a 150kV "Santa Margherita-Teulada"
- - - Progetto - **Demolizioni** - Elettrodotto aereo a 150kV da demolire
- Cabina Primaria "Teulada"
- Cabina Primaria "Santa Margherita"
- Posizione e numero sostegno **esistente** - da riutilizzare
- Progetto - **Nuova Realizzazione** - Posizione e numero nuovo sostegno
- Progetto - **Demolizioni** - Posizione e numero sostegno da demolire



**Comune di Pula**  
Città metropolitana di Cagliari

**PIANO URBANISTICO COMUNALE**  
in adeguamento al PPR e al PAI

Progetto del Piano  
Assetto futuro della Città di Pula e del suo territorio

**SCALA 1 : 20.000**

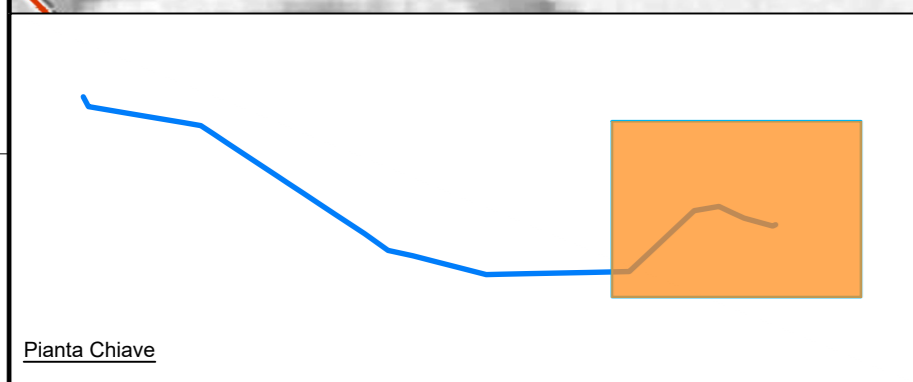
**TAV. PP1**

Sindaca Dott.ssa Carla Medau	Dirigente Area Tecnica Geometra Enrico Murru
Progettista e Coordinatore Dott. Architetto Alan Battella	Gruppo di lavoro Dott. Architetto Alan Battella Dott. Architetto Rossana Pittau
Data 15-03-2021	Ufficio Tecnico Comunale Geometra Enrico Murru Geometra Roberto Soru Dott. Architetto Michela Vacca

Base cartografica: su Datavase Geospatial (DVG) e supporto del S.Multi.progetto (SMSP) progetto per "Algoritmi e le Strati" (coordinato dal "Laboratorio Comunale" (LCC)) verificato e topografico al 100% con la "Carta Tecnica Regionale" (CTR) 1:998 elaborazione a cura del "Architetto Rossana Pittau"

Contenuti del presente documento sono fatti di parte integrante e necessaria del documento "CPT.02.19.02.1"

- Legenda**
- Nucleo di antica e prima formazione  
Zona A - centro storico
  - Aree urbanizzate  
Zona B e C1 più S
  - Aree commerciali produttive esistenti  
Zona D1
  - Aree commerciali produttive di progetto  
Zona D2
  - Aree di concessione mineraria  
Zona D2.4
  - Aree turistico ricettive esistenti  
Zona F1 e F2
  - Aree turistico ricettive di progetto  
Zona F4
  - Aree per il turismo all'aria aperta  
Zona F3
  - Nuclei da riconnettere e di risanamento  
Zona C2.RU - C2.R2 - C2.E4
  - Aree di sviluppo insediativo  
Zona C3
  - Aree di trasformazione strategica  
Zona G1
  - Servizi di area vasta  
Zona G urbana
  - Servizi di area vasta  
Zona G extrarurbane
  - Parcheggi extraurbani  
Zona G4.p
  - Parcheggi di scambio  
Zona G4.ps
  - Ambiti agricoli  
Zona E1, E2, E3, E5
  - Ambiti agricoli storizzati  
Zona E - Bonifica ETFAS
  - Aree di interesse storico culturale  
Zona H1
  - Aree di interesse ambientale e paesaggistico - costiere e fluviali  
Zona H2
  - Aree di interesse ambientale e paesaggistico - montane  
Zona H2
  - ⚓ Porto turistico - esistente
  - ⚓ Porto turistico - di progetto
  - Viabilità territoriale esistente
  - Viabilità territoriale e urbana di progetto
  - Viabilità di servizio da espropriare



0	Marzo 2023	Emissione	3E	Sardeglica
Revisione	Data	DESCRIZIONE	Redatto	Approvato
Cliente		Commessa	Scala	
		Potenziamento Elettrodotto a 150kV in Semplice Terna "Teulada - Santa Margherita"	1:10.000	
		Titolo	Formato	Foglio
		Planimetria su PUC - Pula	A2	1 di 1
			Id.	092.22.02.W04