

# PARCO EOLICO "KERSONESUS"

**COMUNE DI TEULADA**  
PROVINCIA DEL SUD SARDEGNA (SU)



## STUDIO DI IMPATTO AMBIENTALE

**Elaborato:**

*ELABORAZIONI SIA*

**Monografia dei fabbricati censiti**

Codice elaborato:

**TL\_SIA\_A018**

Data: Marzo 2023

**Il committente:** Sardeolica s.r.l.

**Coordinamento:** FAD SYSTEM SRL - Società di ingegneria

*Dott. Ing. Ivano Distinto*

*Dott. Ing. Carlo Foddis*

**Elaborazione SIA:**

*BIA s.r.l.*

*Società di ingegneria*

**Elaborato a cura di:**

*Fad system s.r.l.*

*Sardeolica s.r.l.*

rev.	data	descrizione revisione	rev.	data	descrizione revisione
0	16/03/2023	Emesso per procedura di VIA			

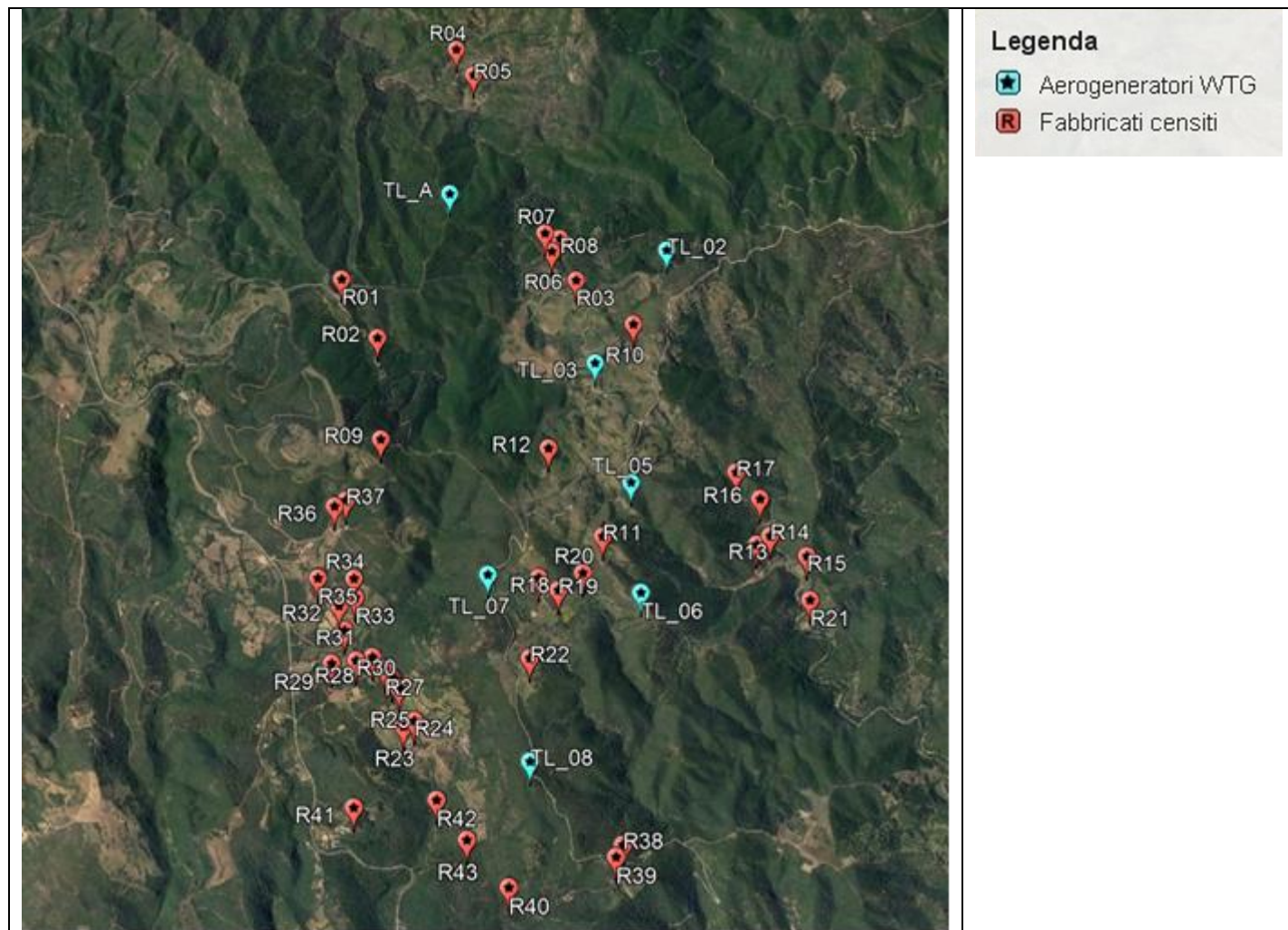
CENSIMENTO DEI FABBRICATI NELL'AREA PRODUTTIVA DEL PARCO IN PROGETTO

**CENSIMENTO DEI FABBRICATI NELL'AREA PRODUTTIVA DEL  
PARCO IN PROGETTO**

- buffer 1km dagli aerogeneratori -

**(RIF. Studio per l'individuazione delle aree in cui ubicare gli impianti eolici)**

## PLANIMETRIA DEI FABBRICATI CENSITI



R01	Teulada	39° 0'13.33"N	8°44'31.44"E	TL_A 797
R02	Teulada	39° 0'2.14"N	8°44'40.33"E	TL_A 937
R03	Teulada	39° 0'13.97"N	8°45'28.64"E	TL_03 489
R04	Teulada	39° 0'58.46"N	8°44'58.10"E	TL_A 883
R05	Teulada	39° 0'53.36"N	8°45'2.40"E	TL_A 736
R06	Teulada	39° 0'18.67"N	8°45'21.76"E	TL_02 667
R07	Teulada	39° 0'21.98"N	8°45'19.28"E	TL_A 600
R08	Teulada	39° 0'21.15"N	8°45'23.71"E	TL_02 620
R09	Teulada	38°59'43.07"N	8°44'41.63"E	TL_07 982
R10	Teulada	39° 0'5.34"N	8°45'41.11"E	TL_03 315
R11	Teulada	38°59'27.23"N	8°45'34.00"E	TL_05 344
R12	Teulada	38°59'41.42"N	8°45'21.23"E	TL_05 504
R13	Teulada	38°59'23.69"N	8°46'10.01"E	TL_06 704
R14	Teulada	38°59'25.26"N	8°46'13.16"E	TL_06 704
R15	Teulada	38°59'22.72"N	8°46'22.12"E	TL_06 790
R16	Teulada	38°59'32.05"N	8°46'10.92"E	TL_05 734
R17	Teulada	38°59'36.95"N	8°46'5.38"E	TL_05 596
R18	Teulada	38°59'17.65"N	8°45'19.10"E	TL_07 288
R19	Teulada	38°59'15.42"N	8°45'23.69"E	TL_07 404
R20	Teulada	38°59'18.53"N	8°45'29.38"E	TL_07 532
R21	Teulada	38°59'13.62"N	8°46'22.19"E	TL_06 938
R22	Teulada	38°59'3.20"N	8°45'17.14"E	TL_07 500

## CENSIMENTO DEI FABBRICATI NELL'AREA PRODUTTIVA DEL PARCO IN PROGETTO

R23	Teulada	38°58'51.06"N	8°44'48.30"E	TL_08 723
R24	Teulada	38°58'52.05"N	8°44'50.71"E	TL_08 674
R25	Teulada	38°58'57.87"N	8°44'47.08"E	TL_08 827
R26	Teulada	38°58'59.70"N	8°44'45.42"E	TL_07 778
R27	Teulada	38°59'1.28"N	8°44'43.71"E	TL_07 770
R28	Teulada	38°59'3.39"N	8°44'40.78"E	TL_07 783
R29	Teulada	38°59'2.22"N	8°44'31.37"E	TL_07 994
R30	Teulada	38°59'2.78"N	8°44'37.02"E	TL_07 872
R31	Teulada	38°59'8.16"N	8°44'34.18"E	TL_07 852
R32	Teulada	38°59'12.58"N	8°44'32.77"E	TL_07 846
R33	Teulada	38°59'14.07"N	8°44'36.48"E	TL_07 749
R34	Teulada	38°59'17.49"N	8°44'36.09"E	TL_07 748
R35	Teulada	38°59'17.57"N	8°44'27.69"E	TL_07 949
R36	Teulada	38°59'30.69"N	8°44'31.12"E	TL_07 941
R37	Teulada	38°59'31.78"N	8°44'33.75"E	TL_07 900
R38	Teulada	38°58'30.41"N	8°45'38.59"E	TL_08 679
R39	Teulada	38°58'28.33"N	8°45'37.05"E	TL_08 694
R40	Teulada	38°58'23.10"N	8°45'12.77"E	TL_08 679
R41	Teulada	38°58'36.87"N	8°44'37.27"E	TL_08 993
R42	Teulada	38°58'38.19"N	8°44'56.13"E	TL_08 549
R43	Teulada	38°58'31.27"N	8°45'3.15"E	TL_08 538

## FABBRICATO R01



**TIPOLOGIA:** Corpo aziendale ad utilizzazione agropastorale

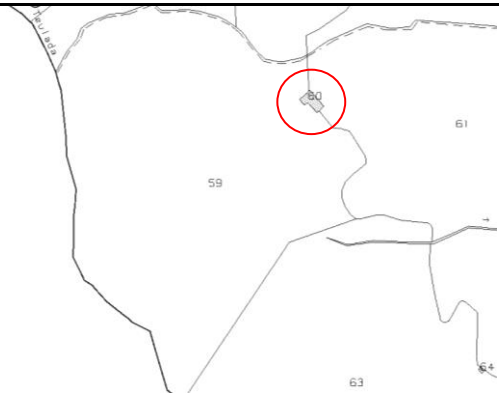
**RIFERIMENTI CATASTALI**

**COMUNE:** TEULADA

**FOGLIO:** 305 **MAPPALE:** 60

**CATEGORIA CATASTALE:** F/2

**DESCRIZIONE CATASTALE:** Unità collabente



**PRESENZA DI PERSONALE:**

- Nessuna presenza
- Continuativa diurna
- Continuativa notturna
- Discontinua diurna
- Discontinua notturna

**COORDINATE:**

**LATITUDINE**

39° 0'13.33"N

**LONGITUDINE**

8°44'31.44"E

**DISTANZE DALL'AEROGENERATORE IN PROGETTO PIU' VICINO (m):**

TL_A	TL_02	TL_03	TL_05	TL_06	TL_07	TL_08
797						

## FABBRICATO R02



**TIPOLOGIA:** Edificio in stato di abbandono

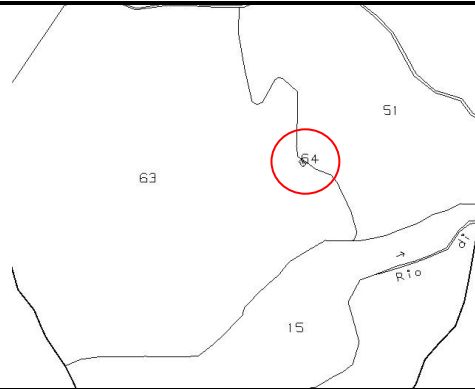
**RIFERIMENTI CATASTALI**

**COMUNE:** TEULADA

**FOGLIO:** 305 **MAPPALE:** 64

**CATEGORIA CATASTALE:** F/2

**DESCRIZIONE CATASTALE:** Unità collabente



**PRESENZA DI PERSONALE:**

- Nessuna presenza
- Continuativa diurna
- Continuativa notturna
- Discontinua diurna
- Discontinua notturna

**COORDINATE:**

LATITUDINE	LONGITUDINE
39° 0'2.14"N	8°44'40.33"E

**DISTANZE DALL'AEROGENERATORE IN PROGETTO PIU' VICINO (m):**

TL_A	TL_02	TL_03	TL_05	TL_06	TL_07	TL_08
937						

## FABBRICATO R03



**TIPOLOGIA:** Corpo aziendale ad utilizzazione agropastorale - Residenza

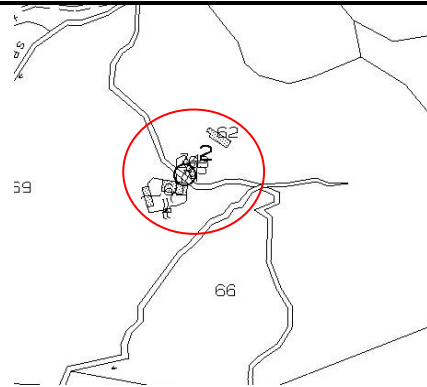
**RIFERIMENTI CATASTALI**

**COMUNE:** TEULADA

**FOGLIO:** 306 **MAPPALE:** 60/62/63

**CATEGORIA CATASTALE:** C/2, C/6, A/4

**DESCRIZIONE CATASTALE:** Magazzini e locali di Deposito, Stalle, scuderie, rimesse, autorimesse, Abitazioni di tipo popolari



**PRESENZA DI PERSONALE:**

- Nessuna presenza
- Continuativa diurna
- Continuativa notturna
- Discontinua diurna
- Discontinua notturna

**COORDINATE:**

	LATITUDINE	LONGITUDINE
R03.1	39° 0'13.97"N	8°45'28.64"E
R03.2	39° 0'12.63"N	8°45'27.25"E
R03.3	39° 0'12.49"N	8°45'26.18"E
R03.4	39° 0'13.14"N	8°45'27.64"E

**DISTANZE DALL'AEROGENERATORE IN PROGETTO PIU' VICINO (m):**

TL_A	TL_02	TL_03	TL_05	TL_06	TL_07	TL_08
		498				

## FABBRICATO R04



**TIPOLOGIA:** Deposito

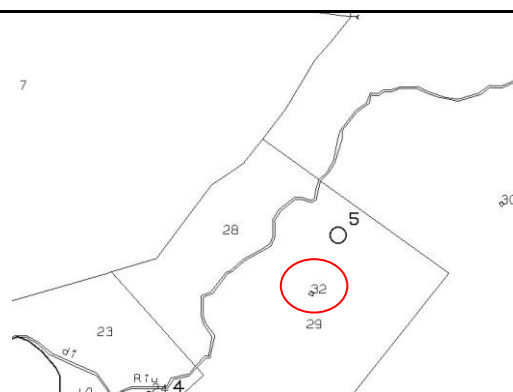
**RIFERIMENTI CATASTALI**

**COMUNE:** TEULADA

**FOGLIO:** 303 **MAPPALE:** 32

**CATEGORIA CATASTALE:** C/2

**DESCRIZIONE CATASTALE:** Magazzini e locali di Deposito



**PRESENZA DI PERSONALE:**

- Nessuna presenza
- Continuativa diurna
- Continuativa notturna
- Discontinua diurna
- Discontinua notturna

**COORDINATE:**

LATITUDINE	LONGITUDINE
39° 0'58.46"N	8°44'58.10"E

**DISTANZE DALL'AEROGENERATORE IN PROGETTO PIU' VICINO (m):**

TL_A	TL_02	TL_03	TL_05	TL_06	TL_07	TL_08
883						



## FABBRICATO R05



**TIPOLOGIA:** Deposito

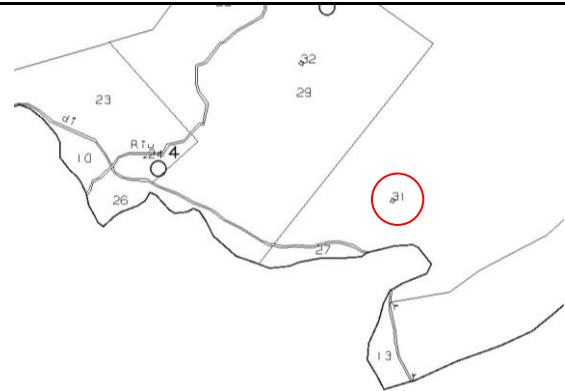
**RIFERIMENTI CATASTALI**

**COMUNE:** TEULADA

**FOGLIO:** 303 **MAPPALE:** 31

**CATEGORIA CATASTALE:** C/2

**DESCRIZIONE CATASTALE:** Magazzini e locali di Deposito



**PRESENZA DI PERSONALE:**

- Nessuna presenza
- Continuativa diurna
- Continuativa notturna
- Discontinua diurna
- Discontinua notturna

**COORDINATE:**

LATITUDINE	LONGITUDINE
39° 0'53.36"N	8°45'2.40"E

**DISTANZE DALL'AEROGENERATORE IN PROGETTO PIU' VICINO (m):**

TL_A	TL_02	TL_03	TL_05	TL_06	TL_07	TL_08
736						

## FABBRICATO R06



**TIPOLOGIA:** Rudere

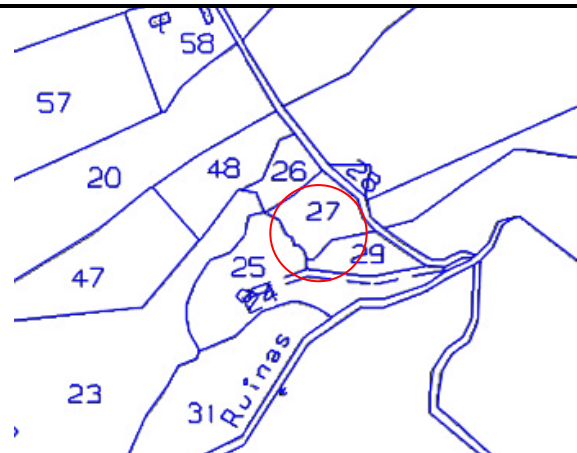
**RIFERIMENTI CATASTALI**

**COMUNE:** TEULADA

**FOGLIO:** 306 **MAPPALE:** 27

**CATEGORIA CATASTALE:** Non accatastato

**DESCRIZIONE CATASTALE:** catasto terreni  
Pascolo



**PRESENZA DI PERSONALE:**

- Nessuna presenza
- Continuativa diurna
- Continuativa notturna
- Discontinua diurna
- Discontinua notturna

**COORDINATE:**

LATITUDINE	LONGITUDINE
39° 0'18.67"N	8°45'21.76"E

**DISTANZE DALL'AEROGENERATORE IN PROGETTO PIU' VICINO (m):**

TL_A	TL_02	TL_03	TL_05	TL_06	TL_07	TL_08
	667					

## FABBRICATO R07



**TIPOLOGIA:** Edificio di appoggio - deposito

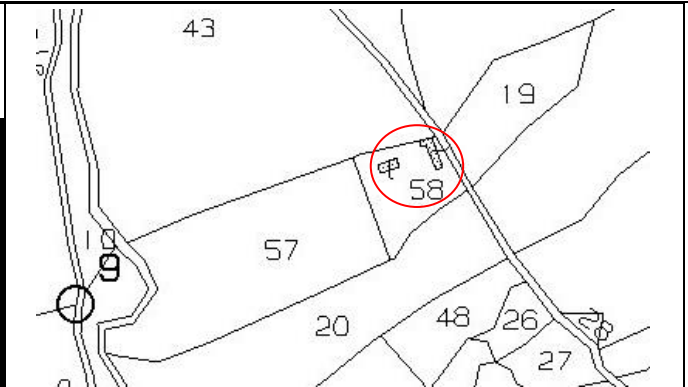
**RIFERIMENTI CATASTALI**

**COMUNE:** TEULADA

**FOGLIO:** 306 **MAPPALE:** 58

**CATEGORIA CATASTALE:** A/3, C/3

**DESCRIZIONE CATASTALE:** Abitazioni di tipo economico, Laboratori per arti e mestieri



**PRESENZA DI PERSONALE:**

- Nessuna presenza
- Continuativa diurna
- Continuativa notturna
- Discontinua diurna
- Discontinua notturna

**COORDINATE:**

	LATITUDINE	LONGITUDINE
R07.1	39° 0'21.98"N	8°45'19.28"E
R07.2	39° 0'22.21"N	8°45'20.09"E

**DISTANZE DALL'AEROGENERATORE IN PROGETTO PIU' VICINO (m):**

TL_A	TL_02	TL_03	TL_05	TL_06	TL_07	TL_08
600						

## FABBRICATO R08



**TIPOLOGIA:** Rudere

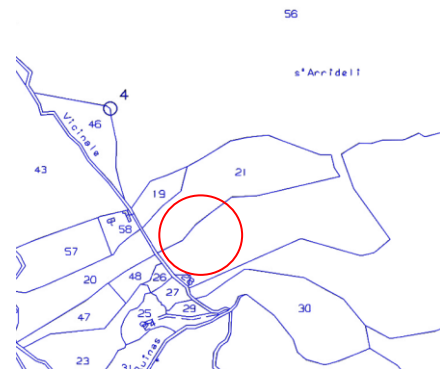
**RIFERIMENTI CATASTALI**

**COMUNE:** TEULADA

**FOGLIO:** 306 **MAPPALE:** 56

**CATEGORIA CATASTALE:** Non accatastato

**DESCRIZIONE CATASTALE:** Catasto terreni:  
pascolo cespugli



**PRESENZA DI PERSONALE:**

- Nessuna presenza
- Continuativa diurna
- Continuativa notturna
- Discontinua diurna
- Discontinua notturna

**COORDINATE:**

LATITUDINE	LONGITUDINE
39° 0'21.15"N	8°45'23.71"E

**DISTANZE DALL'AEROGENERATORE IN PROGETTO PIU' VICINO (m):**

TL_A	TL_02	TL_03	TL_05	TL_06	TL_07	TL_08
	600					

## FABBRICATO R09



**TIPOLOGIA:** Vedetta antincendio

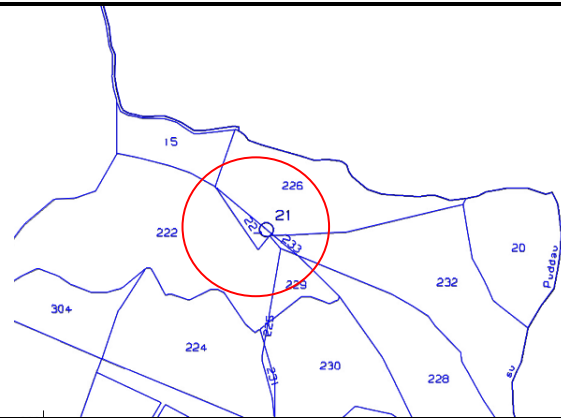
**RIFERIMENTI CATASTALI**

**COMUNE:** TEULADA

**FOGLIO:** 307 **MAPPALE:** 227

**CATEGORIA CATASTALE:** Non accatastato

**DESCRIZIONE CATASTALE** Catasto terreni:  
pascolo cespugli



**PRESENZA DI PERSONALE:**

- Nessuna presenza
- Continuativa diurna
- Continuativa notturna
- Discontinua diurna
- Discontinua notturna

**COORDINATE:**

**LATITUDINE**

38°59'43.07"N

**LONGITUDINE**

8°44'41.63"E

**DISTANZE DALL'AEROGENERATORE IN PROGETTO PIU' VICINO (m):**

TL_A	TL_02	TL_03	TL_05	TL_06	TL_07	TL_08
					982	

## FABBRICATO R10



**TIPOLOGIA:** Corpo aziendale ad utilizzazione agropastorale

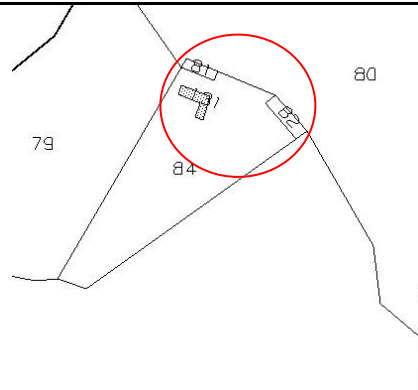
### RIFERIMENTI CATASTALI

**COMUNE:** TEULADA

**FOGLIO:** 308 **MAPPALE:** 81-82-131

**CATEGORIA CATASTALE:** D/10

**DESCRIZIONE CATASTALE:** Fabbricati per funzioni produttive connesse alle attività agricole



### PRESENZA DI PERSONALE:

- Nessuna presenza
- Continuativa diurna
- Continuativa notturna
- Discontinua diurna
- Discontinua notturna

### COORDINATE:

	LATITUDINE	LONGITUDINE
R10.1	39° 0'5.34"N	8°45'41.11"E
R10.2	39° 0'4.46"N	8°45'43.21"E
R10.3	39° 0'4.72"N	8°45'41.31"E

### DISTANZE DALL'AEROGENERATORE IN PROGETTO PIU' VICINO (m):

TL_A	TL_02	TL_03	TL_05	TL_06	TL_07	TL_08
		315				

## FABBRICATO R11



**TIPOLOGIA:** Corpo aziendale ad utilizzazione agropastorale

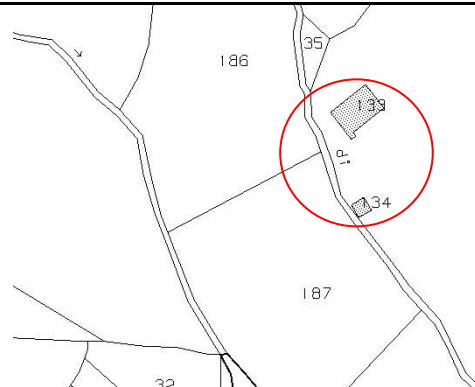
**RIFERIMENTI CATASTALI**

**COMUNE:** TEULADA

**FOGLIO:** 308 **MAPPALE:** 133 - 134

**CATEGORIA CATASTALE:** Non accatastato

**DESCRIZIONE CATASTALE:** Ente urbano



**PRESENZA DI PERSONALE:**

- Nessuna presenza
- Continuativa diurna
- Continuativa notturna
- Discontinua diurna
- Discontinua notturna

**COORDINATE:**

	LATITUDINE	LONGITUDINE
R 11.1	38°59'27.23"N	8°45'34.00"E
R 11.2	38°59'25.19"N	8°45'33.99"E

**DISTANZE DALL'AEROGENERATORE IN PROGETTO PIU' VICINO (m):**

TL_A	TL_02	TL_03	TL_05	TL_06	TL_07	TL_08
			344			

## FABBRICATO R12



**TIPOLOGIA:** Deposito

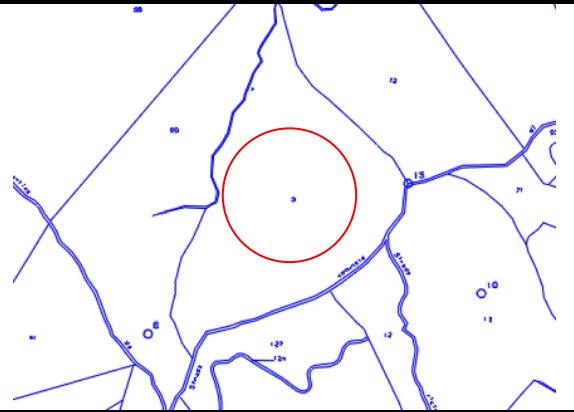
**RIFERIMENTI CATASTALI**

**COMUNE:** TEULADA

**FOGLIO:** 308 **MAPPALE:** 8

**CATEGORIA CATASTALE:** Non accatastato

**DESCRIZIONE CATASTALE:** Catasto Terreno:  
Pascolo



**PRESENZA DI PERSONALE:**

- Nessuna presenza
- Continuativa diurna
- Continuativa notturna
- Discontinua diurna
- Discontinua notturna

**COORDINATE:**

LATITUDINE	LONGITUDINE
38°59'41.42"N	8°45'21.23"E

**DISTANZE DALL'AEROGENERATORE IN PROGETTO PIU' VICINO (m):**

TL_A	TL_02	TL_03	TL_05	TL_06	TL_07	TL_08
			504			



## FABBRICATO R13



**TIPOLOGIA:** Agriturismo inattivo

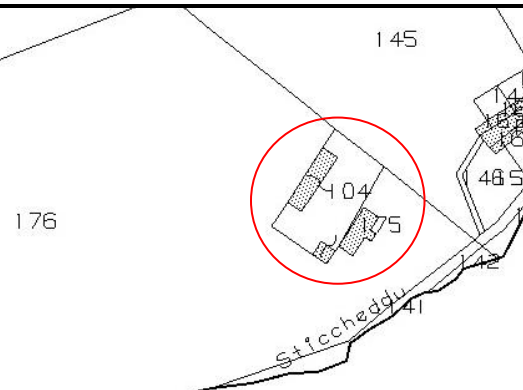
**RIFERIMENTI CATASTALI**

**COMUNE:** TEULADA

**FOGLIO:** 308 **MAPPALE:** 104 - 175

**CATEGORIA CATASTALE:** Non Accatastato

**DESCRIZIONE CATASTALE:** Ente Urbano



**PRESENZA DI PERSONALE:**

- Nessuna presenza
- Continuativa diurna
- Continuativa notturna
- Discontinua diurna
- Discontinua notturna

**COORDINATE:**

	LATITUDINE	LONGITUDINE
R13.1	38°59'23.69"N	8°46'10.01"E
R13.2	38°59'22.87"N	8°46'11.04"E

**DISTANZE DALL'AEROGENERATORE IN PROGETTO PIU' VICINO (m):**

TL_A	TL_02	TL_03	TL_05	TL_06	TL_07	TL_08
				704		

## FABBRICATO R14



**TIPOLOGIA:** Agriturismo inattivo

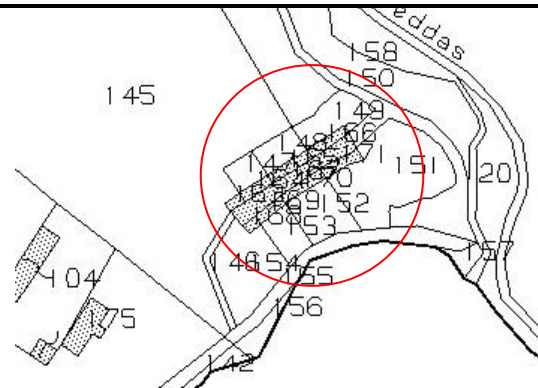
**RIFERIMENTI CATASTALI**

**COMUNE:** TEULADA

**FOGLIO:** 308 **MAPPALE:** 164 - 163- 165 - 166- 167

**CATEGORIA CATASTALE:** Non Accatastato

**DESCRIZIONE CATASTALE:** Ente Urbano



**PRESENZA DI PERSONALE:**

- Nessuna presenza
- Continuativa diurna
- Continuativa notturna
- Discontinua diurna
- Discontinua notturna

**COORDINATE:**

LATITUDINE	LONGITUDINE
38°59'25.26"N	8°46'13.16"E

**DISTANZE DALL'AEROGENERATORE IN PROGETTO PIU' VICINO (m):**

TL_A	TL_02	TL_03	TL_05	TL_06	TL_07	TL_08
				790		

## FABBRICATO R15



**TIPOLOGIA:** Rudere

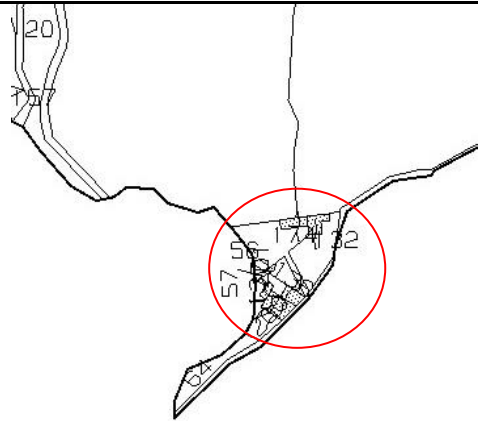
**RIFERIMENTI CATASTALI:**

**COMUNE:** TEULADA

**FOGLIO:** 308 **MAPPALE:** 174 -132 - 200 - 137 - 201 - 136

**CATEGORIA CATASTALE:** Non Accatastato

**DESCRIZIONE CATASTALE:** Ente Urbano



**PRESENZA DI PERSONALE:**

- Nessuna presenza
- Continuativa diurna
- Continuativa notturna
- Discontinua diurna
- Discontinua notturna

**COORDINATE:**

**LATITUDINE**

38°59'22.72"N

**LONGITUDINE**

8°46'22.12"E

**DISTANZE DALL'AEROGENERATORE IN PROGETTO PIU' VICINO (m):**

TL_A	TL_02	TL_03	TL_05	TL_06	TL_07	TL_08
				956		

## FABBRICATO R16



**TIPOLOGIA:** Porcilaia

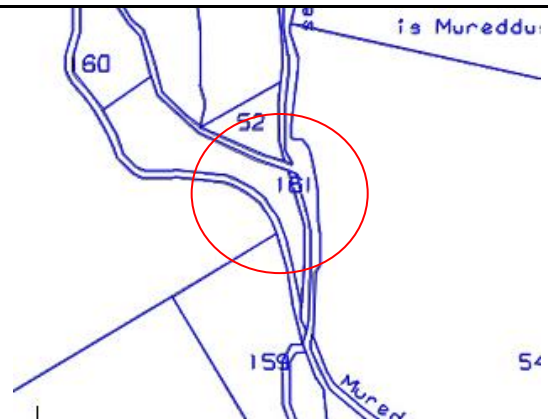
**RIFERIMENTI CATASTALI:**

**COMUNE:** TEULADA

**FOGLIO:** 308 **MAPPALE:** 161

**CATEGORIA CATASTALE:** Non Accatastato

**DESCRIZIONE CATASTALE:** Catasto terreni:  
Seminativo



**PRESENZA DI PERSONALE:**

- Nessuna presenza
- Continuativa diurna
- Continuativa notturna
- Discontinua diurna
- Discontinua notturna

**COORDINATE:**

LATITUDINE	LONGITUDINE
38°59'32.05"N	8°46'10.92"E

**DISTANZE DALL'AEROGENERATORE IN PROGETTO PIU' VICINO (m):**

TL_A	TL_02	TL_03	TL_05	TL_06	TL_07	TL_08
			734			

## FABBRICATO R17



**TIPOLOGIA:** Porcilaia

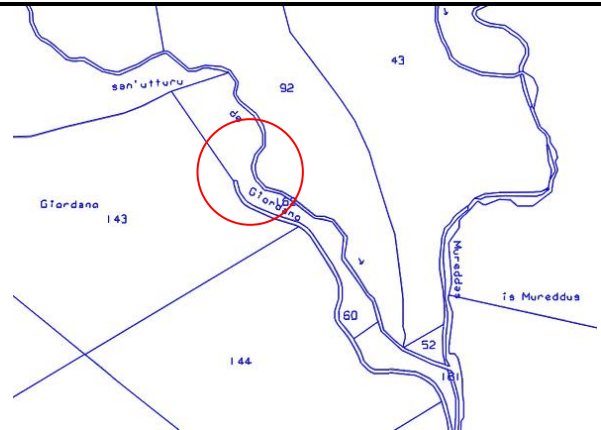
**RIFERIMENTI CATASTALI:**

**COMUNE:** TEULADA

**FOGLIO:** 308 **MAPPAL:** 162

**CATEGORIA CATASTALE:** Non Accatastato

**DESCRIZIONE CATASTALE:** Catasto terreni:  
Seminativo



**PRESENZA DI PERSONALE:**

- Nessuna presenza
- Continuativa diurna
- Continuativa notturna
- Discontinua diurna
- Discontinua notturna

**COORDINATE:**

LATITUDINE	LONGITUDINE
38°59'36.95"N	8°46'5.38"E

**DISTANZE DALL'AEROGENERATORE IN PROGETTO PIU' VICINO (m):**

TL_A	TL_02	TL_03	TL_05	TL_06	TL_07	TL_08
			596			

## FABBRICATO R18



**TIPOLOGIA:** Rudere

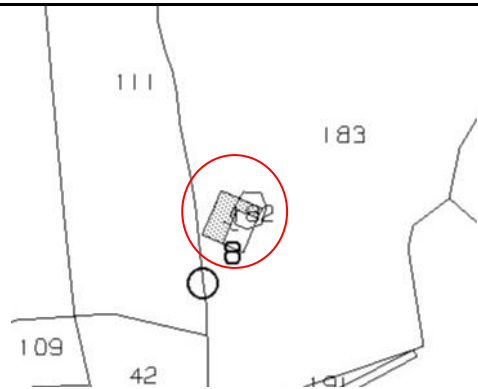
**RIFERIMENTI CATASTALI**

**COMUNE:** TEULADA

**FOGLIO:** 308 **MAPPALE:** 182

**CATEGORIA CATASTALE:** F/2

**DESCRIZIONE CATASTALE:** Unità collabente



**PRESENZA DI PERSONALE:**

- Nessuna presenza
- Continuativa diurna
- Continuativa notturna
- Discontinua diurna
- Discontinua notturna

**COORDINATE:**

LATITUDINE	LONGITUDINE
38°59'17.65"N	8°45'19.10"E

**DISTANZE DALL'AEROGENERATORE IN PROGETTO PIU' VICINO (m):**

TL_A	TL_02	TL_03	TL_05	TL_06	TL_07	TL_08
					288	

## FABBRICATO R19



**TIPOLOGIA:** Edificio in passato utilizzato come abitazione attualmente in disuso

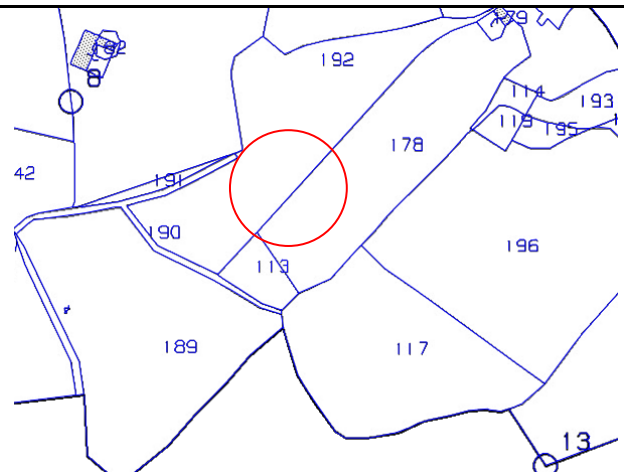
### RIFERIMENTI CATASTALI

**COMUNE:** TEULADA

**FOGLIO:** 308 **MAPPALE:** 192

**CATEGORIA CATASTALE:** Non Accatastato

**DESCRIZIONE CATASTALE:** Catasto terreni:  
Seminativo



### PRESENZA DI PERSONALE:

- Nessuna presenza
- Continuativa diurna
- Continuativa notturna
- Discontinua diurna
- Discontinua notturna

### COORDINATE:

LATITUDINE	LONGITUDINE
38°59'15.42"N	8°45'23.69"E

### DISTANZE DALL'AEROGENERATORE IN PROGETTO PIU' VICINO (m):

TL_A	TL_02	TL_03	TL_05	TL_06	TL_07	TL_08
					404	

## FABBRICATO R20



**TIPOLOGIA:** Edificio di appoggio attività agropastorale

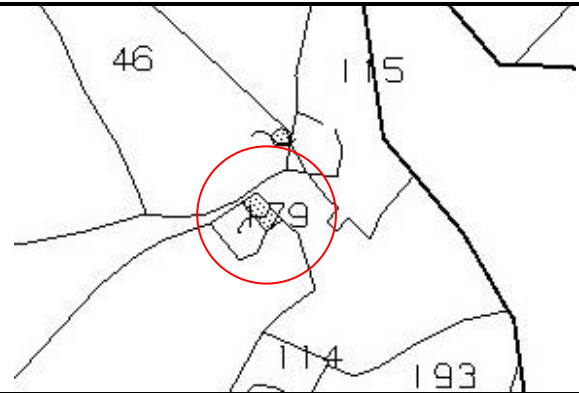
**RIFERIMENTI CATASTALI**

**COMUNE:** TEULADA

**FOGLIO:** 308 **MAPPALE:** 179

**CATEGORIA CATASTALE:** Non Accatastato

**DESCRIZIONE CATASTALE:** Ente Urbano



**PRESENZA DI PERSONALE:**

- Nessuna presenza
- Continuativa diurna
- Continuativa notturna
- Discontinua diurna
- Discontinua notturna

**COORDINATE:**

**LATITUDINE**

38°59'18.53"N

**LONGITUDINE**

8°45'29.38"E

**DISTANZE DALL'AEROGENERATORE IN PROGETTO PIU' VICINO (m):**

TL_A	TL_02	TL_03	TL_05	TL_06	TL_07	TL_08
					532	



## FABBRICATO R21



**TIPOLOGIA:** Corpo aziendale ad utilizzazione agropastorale

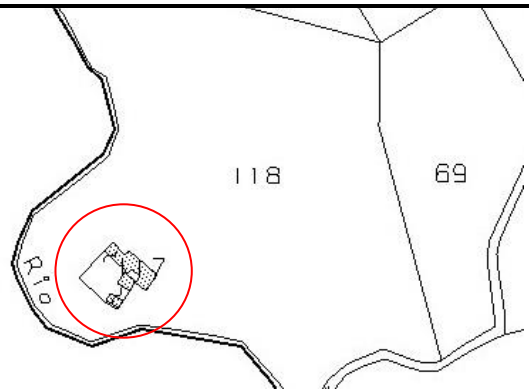
**RIFERIMENTI CATASTALI**

**COMUNE:** TEULADA

**FOGLIO:** 402 **MAPPALE:** 117

**CATEGORIA CATASTALE:** D/10

**DESCRIZIONE CATASTALE:** Fabbricati per funzioni produttive connesse alle attività agricole



**PRESENZA DI PERSONALE:**

- Nessuna presenza
- Continuativa diurna
- Continuativa notturna
- Discontinua diurna
- Discontinua notturna

**COORDINATE:**

LATITUDINE	LONGITUDINE
38°59'13.62"N	8°46'22.19"E

**DISTANZE DALL'AEROGENERATORE IN PROGETTO PIU' VICINO (m):**

TL_A	TL_02	TL_03	TL_05	TL_06	TL_07	TL_08
				938		

## FABBRICATO R22



**TIPOLOGIA:** Azienda agropastorale attualmente in stato di abbandono

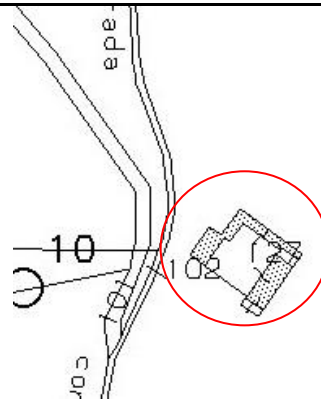
**RIFERIMENTI CATASTALI**

**COMUNE:** TEULADA

**FOGLIO:** 310 **MAPPALE:** 127

**CATEGORIA CATASTALE:** A/4, D/10

**DESCRIZIONE CATASTALE:** Abitazioni di tipo popolari, Fabbricati per funzioni produttive connesse alle attività agricole



**PRESENZA DI PERSONALE:**

- Nessuna presenza
- Continuativa diurna
- Continuativa notturna
- Discontinua diurna
- Discontinua notturna

**COORDINATE:**

LATITUDINE	LONGITUDINE
38°59'3.20"N	8°45'17.14"E

**DISTANZE DALL'AEROGENERATORE IN PROGETTO PIU' VICINO (m):**

TL_A	TL_02	TL_03	TL_05	TL_06	TL_07	TL_08
					500	

## FABBRICATO R23



**TIPOLOGIA:** Edificio di appoggio attività agropastorale

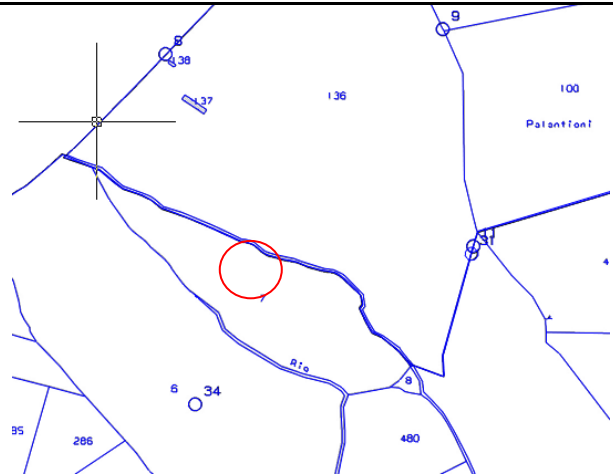
### RIFERIMENTI CATASTALI

**COMUNE:** TEULADA

**FOGLIO:** 309 **MAPPALE:** 7

**CATEGORIA CATASTALE:** Non accatastato

**DESCRIZIONE CATASTALE:** Catasto terreni:  
seminativo



### PRESENZA DI PERSONALE:

- Nessuna presenza
- Continuativa diurna
- Continuativa notturna
- Discontinua diurna
- Discontinua notturna

### COORDINATE:

LATITUDINE	LONGITUDINE
38°58'51.06"N	8°44'48.30"E

### DISTANZE DALL'AEROGENERATORE IN PROGETTO PIU' VICINO (m):

TL_A	TL_02	TL_03	TL_05	TL_06	TL_07	TL_08
						723

## FABBRICATO R24



**TIPOLOGIA:** Stalla

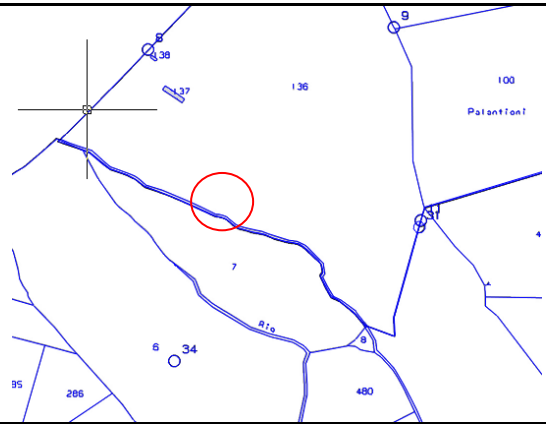
**RIFERIMENTI CATASTALI**

**COMUNE:** TEULADA

**FOGLIO:** 310 **MAPPALE:** 136

**CATEGORIA CATASTALE:** Non accatastato

**DESCRIZIONE CATASTALE:** Catasto terreni:  
seminativo



**PRESENZA DI PERSONALE:**

- Nessuna presenza
- Continuativa diurna
- Continuativa notturna
- Discontinua diurna
- Discontinua notturna

**COORDINATE:**

<b>LATITUDINE</b>	<b>LONGITUDINE</b>
38°58'52.05"N	8°44'50.71"E

**DISTANZE DALL'AEROGENERATORE IN PROGETTO PIU' VICINO (m):**

TL_A	TL_02	TL_03	TL_05	TL_06	TL_07	TL_08
						674

## FABBRICATO R25



**TIPOLOGIA:** Stalla

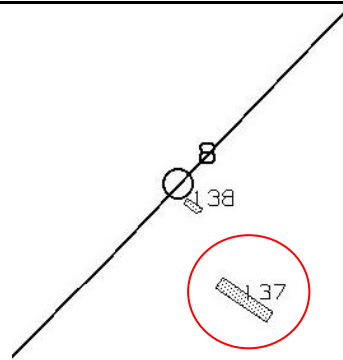
**RIFERIMENTI CATASTALI**

**COMUNE:** TEULADA

**FOGLIO:** 310 **MAPPALE:** 137

**CATEGORIA CATASTALE:** Non accatastato

**DESCRIZIONE CATASTALE:** Ente urbano



**PRESENZA DI PERSONALE:**

- Nessuna presenza
- Continuativa diurna
- Continuativa notturna
- Discontinua diurna
- Discontinua notturna

**COORDINATE:**

LATITUDINE	LONGITUDINE
38°58'57.87"N	8°44'47.08"E

**DISTANZE DALL'AEROGENERATORE IN PROGETTO PIU' VICINO (m):**

TL_A	TL_02	TL_03	TL_05	TL_06	TL_07	TL_08
						827

## FABBRICATO R26



**TIPOLOGIA:** Edificio di appoggio azienda agropastorale

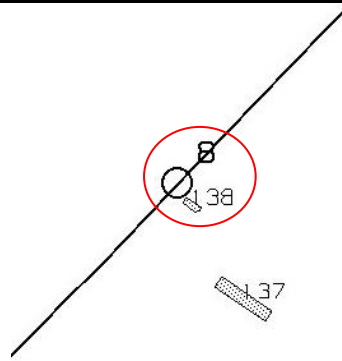
**RIFERIMENTI CATASTALI**

**COMUNE:** TEULADA

**FOGLIO:** 310 **MAPPALE:** 138

**CATEGORIA CATASTALE:** Non accatastato

**DESCRIZIONE CATASTALE:** Ente urbano



**PRESENZA DI PERSONALE:**

- Nessuna presenza
- Continuativa diurna
- Continuativa notturna
- Discontinua diurna
- Discontinua notturna

**COORDINATE:**

LATITUDINE	LONGITUDINE
38°58'59.70"N	8°44'45.42"E

**DISTANZE DALL'AEROGENERATORE IN PROGETTO PIU' VICINO (m):**

TL_A	TL_02	TL_03	TL_05	TL_06	TL_07	TL_08
					778	

## FABBRICATO R27



**TIPOLOGIA:** Edificio utilizzato come residenza

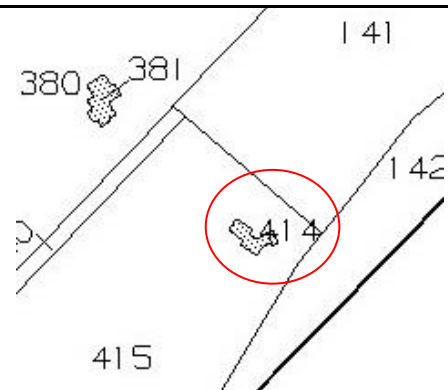
**RIFERIMENTI CATASTALI**

**COMUNE:** TEULADA

**FOGLIO:** 307 **MAPPALE:** 414

**CATEGORIA CATASTALE:** Non accatastato

**DESCRIZIONE CATASTALE:** Ente Urbano



**PRESENZA DI PERSONALE:**

- Nessuna presenza
- Continuativa diurna
- Continuativa notturna
- Discontinua diurna
- Discontinua notturna

**COORDINATE:**

LATITUDINE	LONGITUDINE
38°59'1.28"N	8°44'43.71"E

**DISTANZE DALL'AEROGENERATORE IN PROGETTO PIU' VICINO (m):**

TL_A	TL_02	TL_03	TL_05	TL_06	TL_07	TL_08
					770	

## FABBRICATO R28



**TIPOLOGIA:** Edificio residenziale

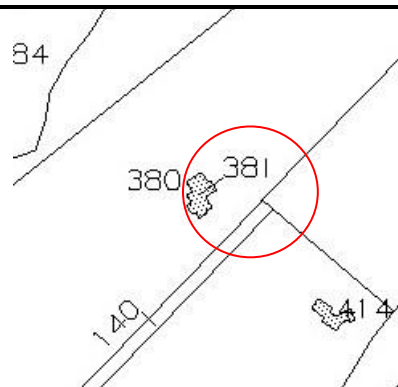
**RIFERIMENTI CATASTALI**

**COMUNE:** TEULADA

**FOGLIO:** 307 **MAPPALE:** 381

**CATEGORIA CATASTALE:** A/2

**DESCRIZIONE CATASTALE:** Abitazione di tipo civile



**PRESENZA DI PERSONALE:**

- Nessuna presenza
- Continuativa diurna
- Continuativa notturna
- Discontinua diurna
- Discontinua notturna

**COORDINATE:**

LATITUDINE	LONGITUDINE
38°59'3.39"N	8°44'40.78"E

**DISTANZE DALL'AEROGENERATORE IN PROGETTO PIU' VICINO (m):**

TL_A	TL_02	TL_03	TL_05	TL_06	TL_07	TL_08
					783	



## FABBRICATO R29



**TIPOLOGIA:** Edificio residenziale

**RIFERIMENTI CATASTALI**

**COMUNE:** TEULADA

**FOGLIO:** 307 **MAPPALE:** 385

**CATEGORIA CATASTALE:** A/2

**DESCRIZIONE CATASTALE:** Abitazione di tipo civile



**PRESENZA DI PERSONALE:**

- Nessuna presenza
- Continuativa diurna
- Continuativa notturna
- Discontinua diurna
- Discontinua notturna

**COORDINATE:**

LATITUDINE	LONGITUDINE
38°59'2.22"N	8°44'31.37"E

**DISTANZE DALL'AEROGENERATORE IN PROGETTO PIU' VICINO (m):**

TL_A	TL_02	TL_03	TL_05	TL_06	TL_07	TL_08
					994	

## FABBRICATO R30



**TIPOLOGIA:** Rudere

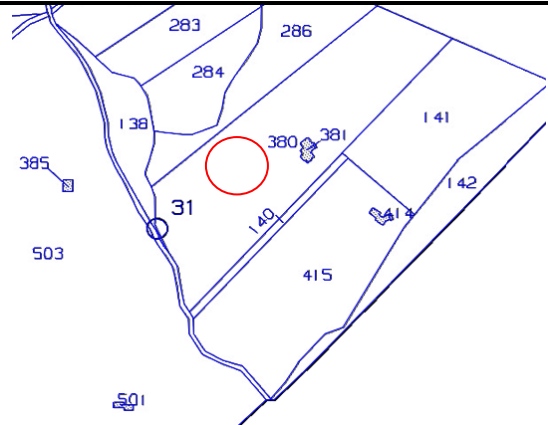
**RIFERIMENTI CATASTALI**

**COMUNE:** TEULADA

**FOGLIO:** 307 **MAPPALE:** 380

**CATEGORIA CATASTALE:** Non accatastato

**DESCRIZIONE CATASTALE:** Catasto terreni:  
Pascolo



**PRESENZA DI PERSONALE:**

- Nessuna presenza
- Continuativa diurna
- Continuativa notturna
- Discontinua diurna
- Discontinua notturna

**COORDINATE:**

LATITUDINE	LONGITUDINE
38°59'2.78"N	8°44'37.02"E

**DISTANZE DALL'AEROGENERATORE IN PROGETTO PIU' VICINO (m):**

TL_A	TL_02	TL_03	TL_05	TL_06	TL_07	TL_08
					872	

## FABBRICATO R31



**TIPOLOGIA:** Edificio utilizzato come residenza

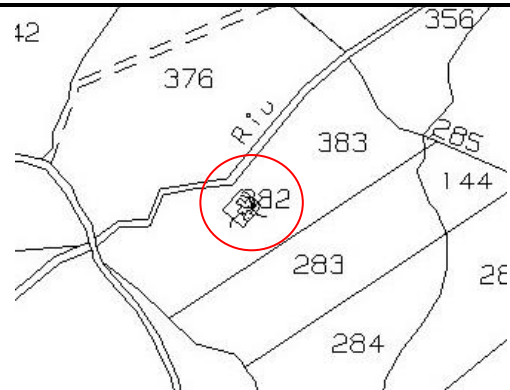
**RIFERIMENTI CATASTALI**

**COMUNE:** TEULADA

**FOGLIO:** 307 **MAPPALE:** 382

**CATEGORIA CATASTALE:** C/2

**DESCRIZIONE CATASTALE:** Magazzini e locali di Deposito



**PRESENZA DI PERSONALE:**

- Nessuna presenza
- Continuativa diurna
- Continuativa notturna
- Discontinua diurna
- Discontinua notturna

**COORDINATE:**

LATITUDINE	LONGITUDINE
38°59'8.16"N	8°44'34.18"E

**DISTANZE DALL'AEROGENERATORE IN PROGETTO PIU' VICINO (m):**

TL_A	TL_02	TL_03	TL_05	TL_06	TL_07	TL_08
					852	

## FABBRICATO R32



**TIPOLOGIA:** Edificio residenziale

**RIFERIMENTI CATASTALI**

**COMUNE:** TEULADA

**FOGLIO:** 307 **MAPPALE:** 377

**CATEGORIA CATASTALE:** A/3

**DESCRIZIONE CATASTALE:** Abitazioni di tipo economico



**PRESENZA DI PERSONALE:**

- Nessuna presenza
- Continuativa diurna
- Continuativa notturna
- Discontinua diurna
- Discontinua notturna

**COORDINATE:**

LATITUDINE	LONGITUDINE
38°59'12.58"N	8°44'32.77"E

**DISTANZE DALL'AEROGENERATORE IN PROGETTO PIU' VICINO (m):**

TL_A	TL_02	TL_03	TL_05	TL_06	TL_07	TL_08
					846	

## FABBRICATO R33



**TIPOLOGIA:** Edifici residenziali

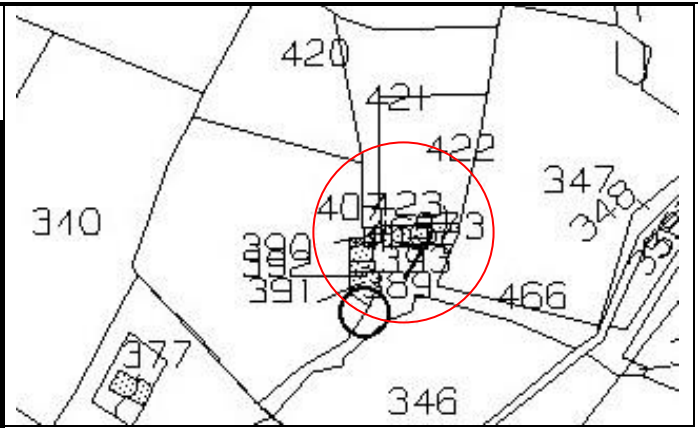
**RIFERIMENTI CATASTALI**

**COMUNE:** TEULADA

**FOGLIO:** 307 **MAPPALE:** 391 - 393 - 419 - 465 - 407 - 373

**CATEGORIA CATASTALE:** A/4, A/3

**DESCRIZIONE CATASTALE:** Abitazioni di tipo popolari, Abitazioni di tipo economico.



**PRESENZA DI PERSONALE:**

- Nessuna presenza
- Continuativa diurna
- Continuativa notturna
- Discontinua diurna
- Discontinua notturna

**COORDINATE:**

	LATITUDINE	LONGITUDINE
R 33.1	38°59'14.07"N	8°44'36.48"E
R 33.2	38°59'14.58"N	8°44'37.27"E

**DISTANZE DALL'AEROGENERATORE IN PROGETTO PIU' VICINO (m):**

TL_A	TL_02	TL_03	TL_05	TL_06	TL_07	TL_08
					749	

## FABBRICATO R34



**TIPOLOGIA:** Deposito attrezzi

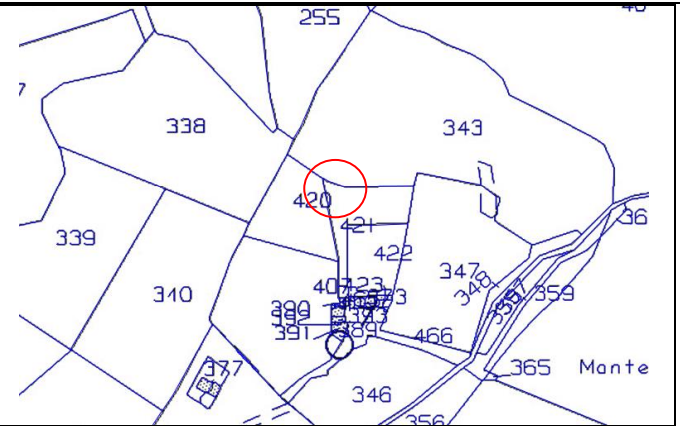
**RIFERIMENTI CATASTALI**

**COMUNE:** TEULADA

**FOGLIO:** 307 **MAPPALE:** 421

**CATEGORIA CATASTALE:** Non accatastato

**DESCRIZIONE CATASTALE:** Catasto terreni:  
Pascolo



**PRESENZA DI PERSONALE:**

- Nessuna presenza
- Continuativa diurna
- Continuativa notturna
- Discontinua diurna
- Discontinua notturna

**COORDINATE:**

LATITUDINE	LONGITUDINE
38°59'17.49"N	8°44'36.09"E

**DISTANZE DALL'AEROGENERATORE IN PROGETTO PIU' VICINO (m):**

TL_A	TL_02	TL_03	TL_05	TL_06	TL_07	TL_08
					748	

## FABBRICATO R35



**TIPOLOGIA:** Rudere

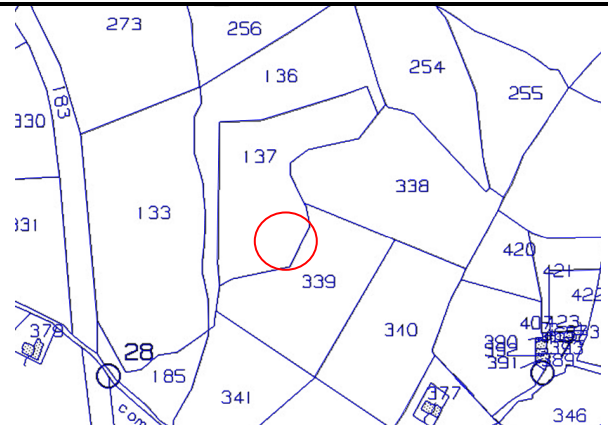
**RIFERIMENTI CATASTALI**

**COMUNE:** TEULADA

**FOGLIO:** 307 **MAPPALE:** 137

**CATEGORIA CATASTALE:** Non accatastato

**DESCRIZIONE CATASTALE:** Catasto terreni:  
Pascolo



**PRESENZA DI PERSONALE:**

- Nessuna presenza
- Continuativa diurna
- Continuativa notturna
- Discontinua diurna
- Discontinua notturna

**COORDINATE:**

LATITUDINE	LONGITUDINE
38°59'17.57"N	8°44'27.69"E

**DISTANZE DALL'AEROGENERATORE IN PROGETTO PIU' VICINO (m):**

TL_A	TL_02	TL_03	TL_05	TL_06	TL_07	TL_08
					949	

## FABBRICATO R36



**TIPOLOGIA:** Edificio utilizzato come residenza

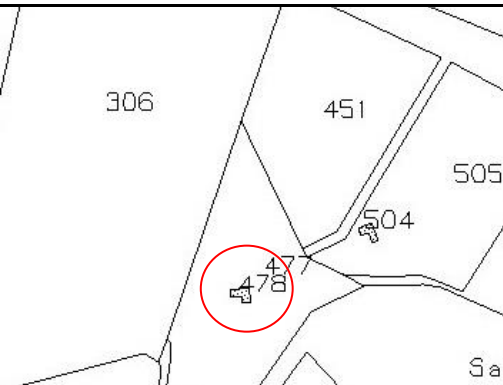
### RIFERIMENTI CATASTALI

**COMUNE:** TEULADA

**FOGLIO:** 307 **MAPPALE:** 478

**CATEGORIA CATASTALE:** C/2

**DESCRIZIONE CATASTALE:** Magazzini e locali di Deposito



### PRESENZA DI PERSONALE:

- Nessuna presenza
- Continuativa diurna
- Continuativa notturna
- Discontinua diurna
- Discontinua notturna

### COORDINATE:

LATITUDINE	LONGITUDINE
38°59'30.69"N	8°44'31.12"E

### DISTANZE DALL'AEROGENERATORE IN PROGETTO PIU' VICINO (m):

TL_A	TL_02	TL_03	TL_05	TL_06	TL_07	TL_08
					941	



## FABBRICATO R37



**TIPOLOGIA:** Edificio utilizzato come residenza

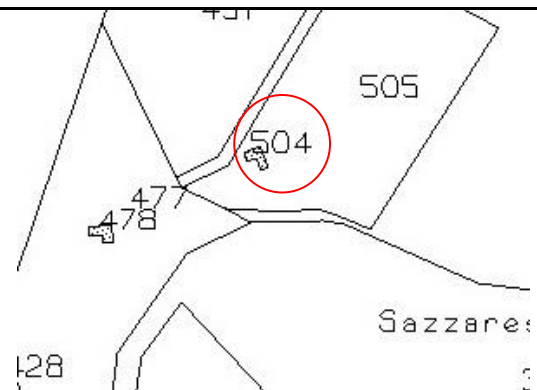
**RIFERIMENTI CATASTALI**

**COMUNE:** TEULADA

**FOGLIO:** 307 **MAPPALE:** 504

**CATEGORIA CATASTALE:** C/2

**DESCRIZIONE CATASTALE:** Magazzini e locali di Deposito



**PRESENZA DI PERSONALE:**

- Nessuna presenza
- Continuativa diurna
- Continuativa notturna
- Discontinua diurna
- Discontinua notturna

**COORDINATE:**

**LATITUDINE**

38°59'31.78"N

**LONGITUDINE**

8°44'33.75"E

**DISTANZE DALL'AEROGENERATORE IN PROGETTO PIU' VICINO (m):**

TL_A	TL_02	TL_03	TL_05	TL_06	TL_07	TL_08
					900	

## FABBRICATO R38



**TIPOLOGIA:** Edificio utilizzato come residenza estiva

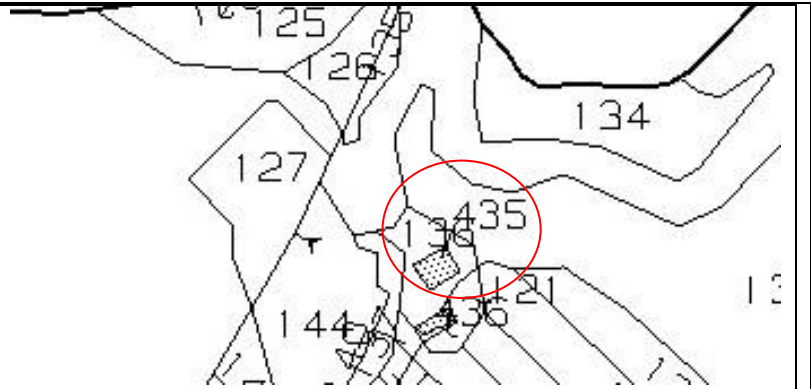
**RIFERIMENTI CATASTALI**

**COMUNE:** TEULADA

**FOGLIO:** 309 **MAPPALE:** 435 - 436

**CATEGORIA CATASTALE:** C/2

**DESCRIZIONE CATASTALE:** Magazzini e locali di Deposito



**PRESENZA DI PERSONALE:**

- Nessuna presenza
- Continuativa diurna
- Continuativa notturna
- Discontinua diurna
- Discontinua notturna

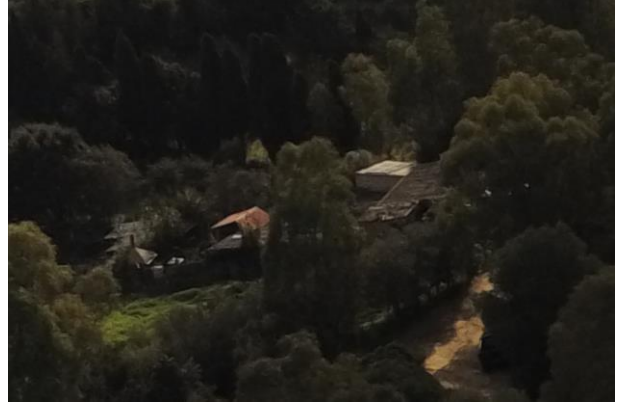
**COORDINATE:**

LATITUDINE	LONGITUDINE
38°58'30.41"N	8°45'38.59"E

**DISTANZE DALL'AEROGENERATORE IN PROGETTO PIU' VICINO (m):**

TL_A	TL_02	TL_03	TL_05	TL_06	TL_07	TL_08
						679

## FABBRICATO R39



**TIPOLOGIA:** Edificio utilizzato come residenza estiva

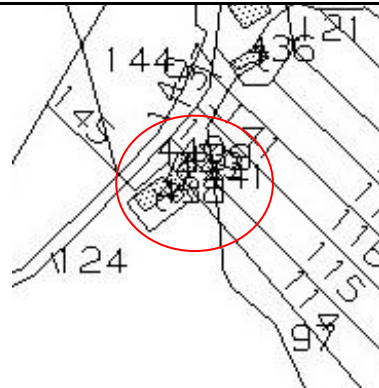
**RIFERIMENTI CATASTALI**

**COMUNE:** TEULADA

**FOGLIO:** 309 **MAPPALE:** 438 - 439 - 443

**CATEGORIA CATASTALE:** A/4, C/2

**DESCRIZIONE CATASTALE:** Abitazioni di tipo popolari, Magazzini e locali di Deposito



**PRESENZA DI PERSONALE:**

- Nessuna presenza
- Continuativa diurna
- Continuativa notturna
- Discontinua diurna
- Discontinua notturna

**COORDINATE:**

<b>LATITUDINE</b>	<b>LONGITUDINE</b>
38°58'28.33"N	8°45'37.05"E

**DISTANZE DALL'AEROGENERATORE IN PROGETTO PIU' VICINO (m):**

TL_A	TL_02	TL_03	TL_05	TL_06	TL_07	TL_08
						694

## FABBRICATO R40



**TIPOLOGIA:** Edificio utilizzato come residenza agricola

**RIFERIMENTI CATASTALI**

**COMUNE:** TEULADA

**FOGLIO:** 309 **MAPPALE:** 488

**CATEGORIA CATASTALE:** C/2

**DESCRIZIONE CATASTALE:** Magazzini e locali di Deposito



**PRESENZA DI PERSONALE:**

- Nessuna presenza
- Continuativa diurna
- Continuativa notturna
- Discontinua diurna
- Discontinua notturna

**COORDINATE:**

LATITUDINE	LONGITUDINE
38°58'23.10"N	8°45'12.77"E

**DISTANZE DALL'AEROGENERATORE IN PROGETTO PIU' VICINO (m):**

TL_A	TL_02	TL_03	TL_05	TL_06	TL_07	TL_08
						679

## FABBRICATO R41



**TIPOLOGIA:** Agriturismo

**RIFERIMENTI CATASTALI**

**COMUNE:** TEULADA

**FOGLIO:** 309 **MAPPALE:** 474

**CATEGORIA CATASTALE:** F/1

**DESCRIZIONE CATASTALE:** Area urbana



**PRESENZA DI PERSONALE:**

- Nessuna presenza
- Continuativa diurna
- Continuativa notturna
- Discontinua diurna
- Discontinua notturna

**COORDINATE:**

LATITUDINE	LONGITUDINE
38°58'36.87"N	8°44'37.27"E

**DISTANZE DALL'AEROGENERATORE IN PROGETTO PIU' VICINO (m):**

TL_A	TL_02	TL_03	TL_05	TL_06	TL_07	TL_08
						993

## FABBRICATO R42



**TIPOLOGIA:** Edificio di appoggio

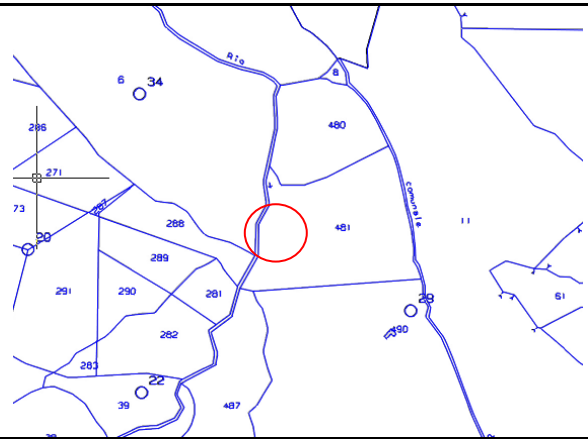
**RIFERIMENTI CATASTALI**

**COMUNE:** TEULADA

**FOGLIO:** 309 **MAPPALE:** 481

**CATEGORIA CATASTALE:** Non accatastato

**DESCRIZIONE CATASTALE:** Catasto terreni:  
Pascolo



**PRESENZA DI PERSONALE:**

- Nessuna presenza
- Continuativa diurna
- Continuativa notturna
- Discontinua diurna
- Discontinua notturna

**COORDINATE:**

**LATITUDINE**

38°58'38.19"N

**LONGITUDINE**

8°44'56.13"E

**DISTANZE DALL'AEROGENERATORE IN PROGETTO PIU' VICINO (m):**

TL_A	TL_02	TL_03	TL_05	TL_06	TL_07	TL_08
						549

## FABBRICATO R43



**TIPOLOGIA:** Edificio residenziale

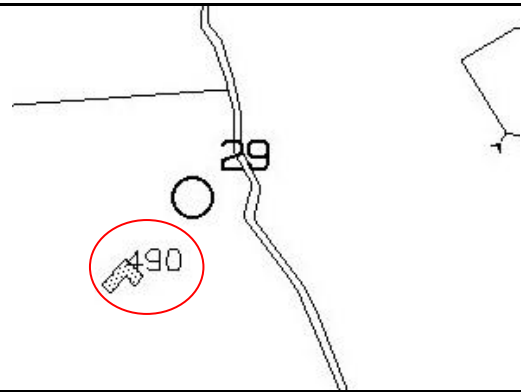
### RIFERIMENTI CATASTALI

**COMUNE:** TEULADA

**FOGLIO:** 309 **MAPPALE:** 490

**CATEGORIA CATASTALE:** A/3

**DESCRIZIONE CATASTALE:** Abitazioni di tipo economico



### PRESENZA DI PERSONALE:

- Nessuna presenza
- Continuativa diurna
- Continuativa notturna
- Discontinua diurna
- Discontinua notturna

### COORDINATE:

LATITUDINE	LONGITUDINE
38°58'31.27"N	8°45'3.15"E

### DISTANZE DALL'AEROGENERATORE IN PROGETTO PIU' VICINO (m):

TL_A	TL_02	TL_03	TL_05	TL_06	TL_07	TL_08
						538