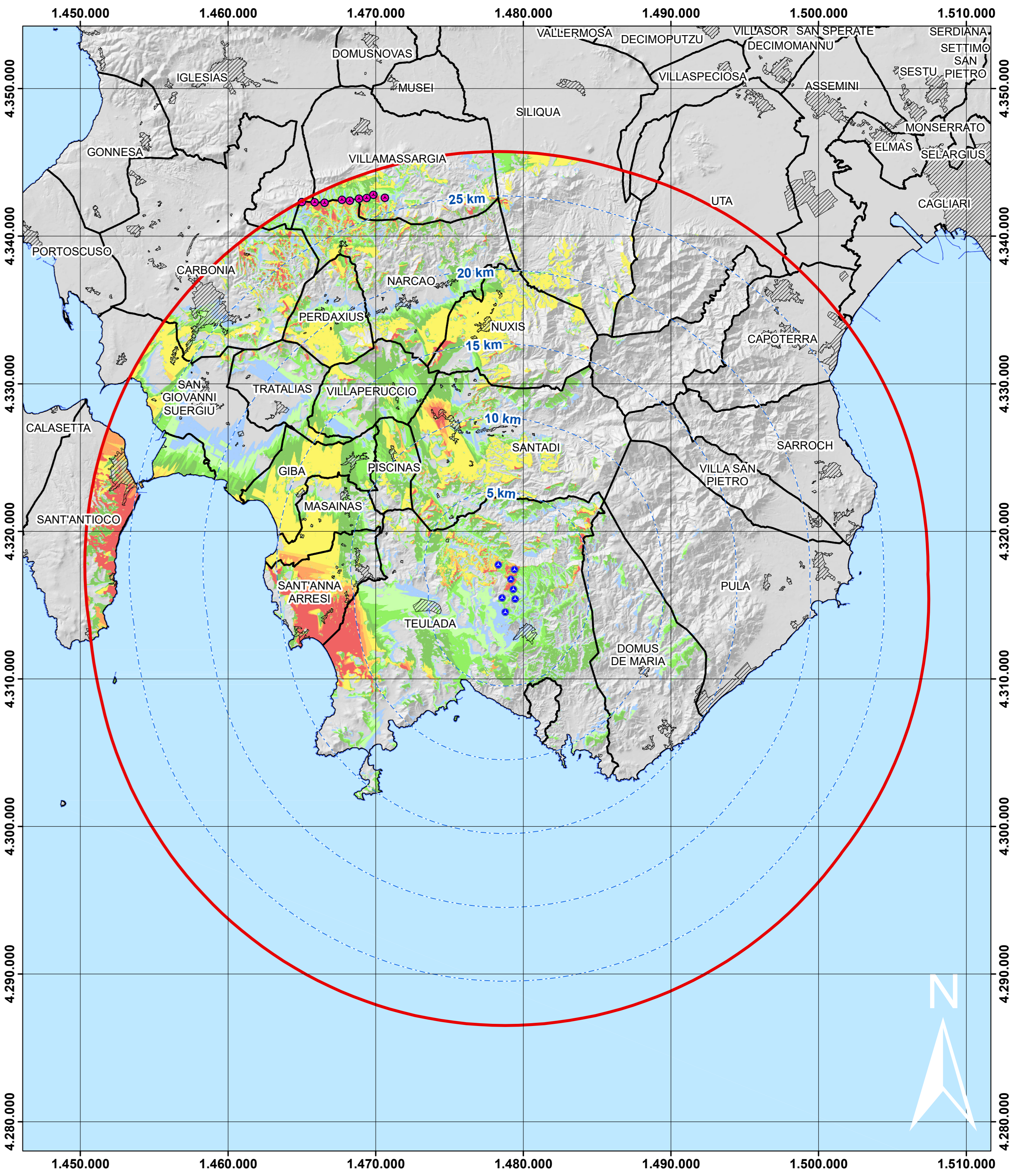
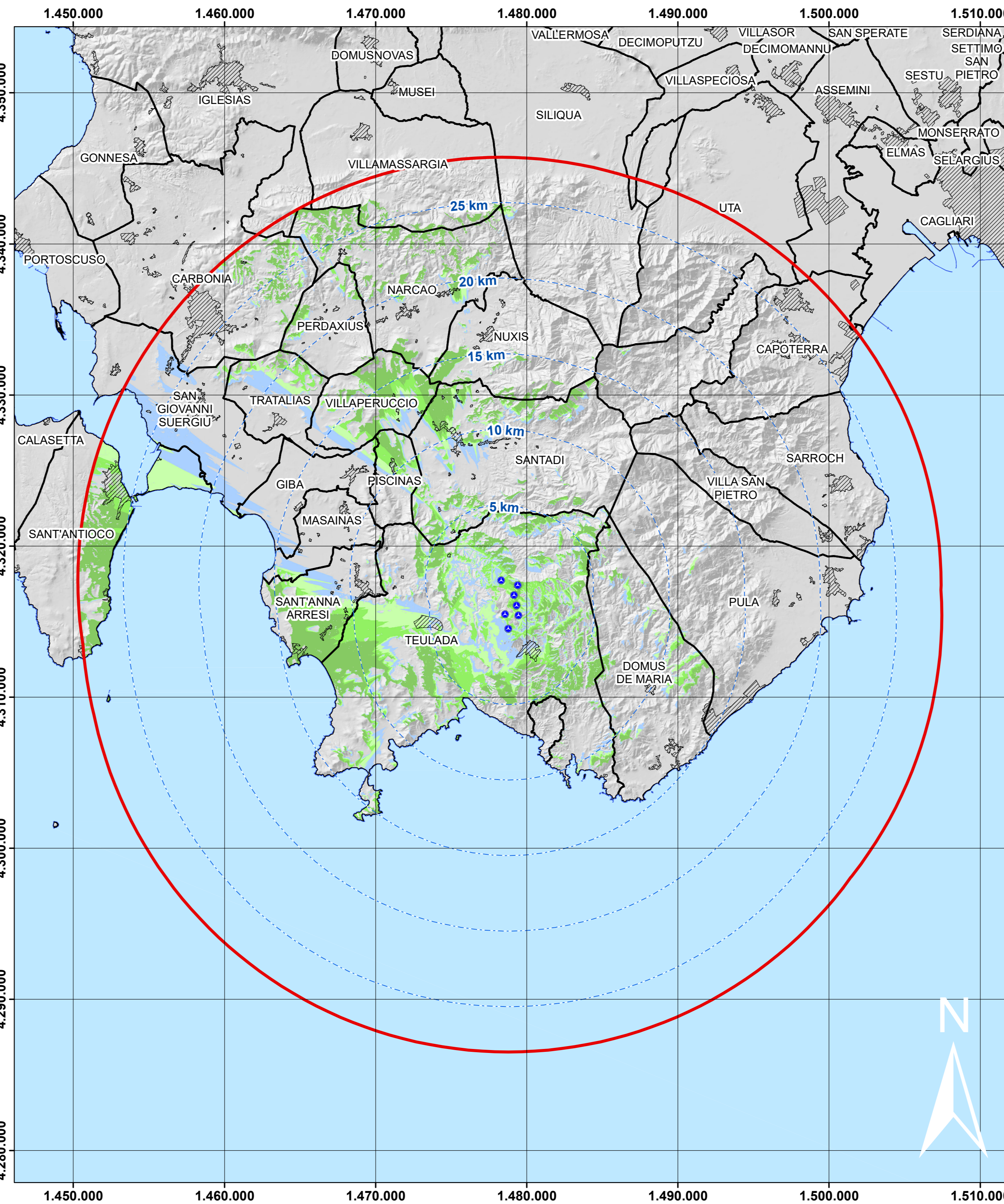
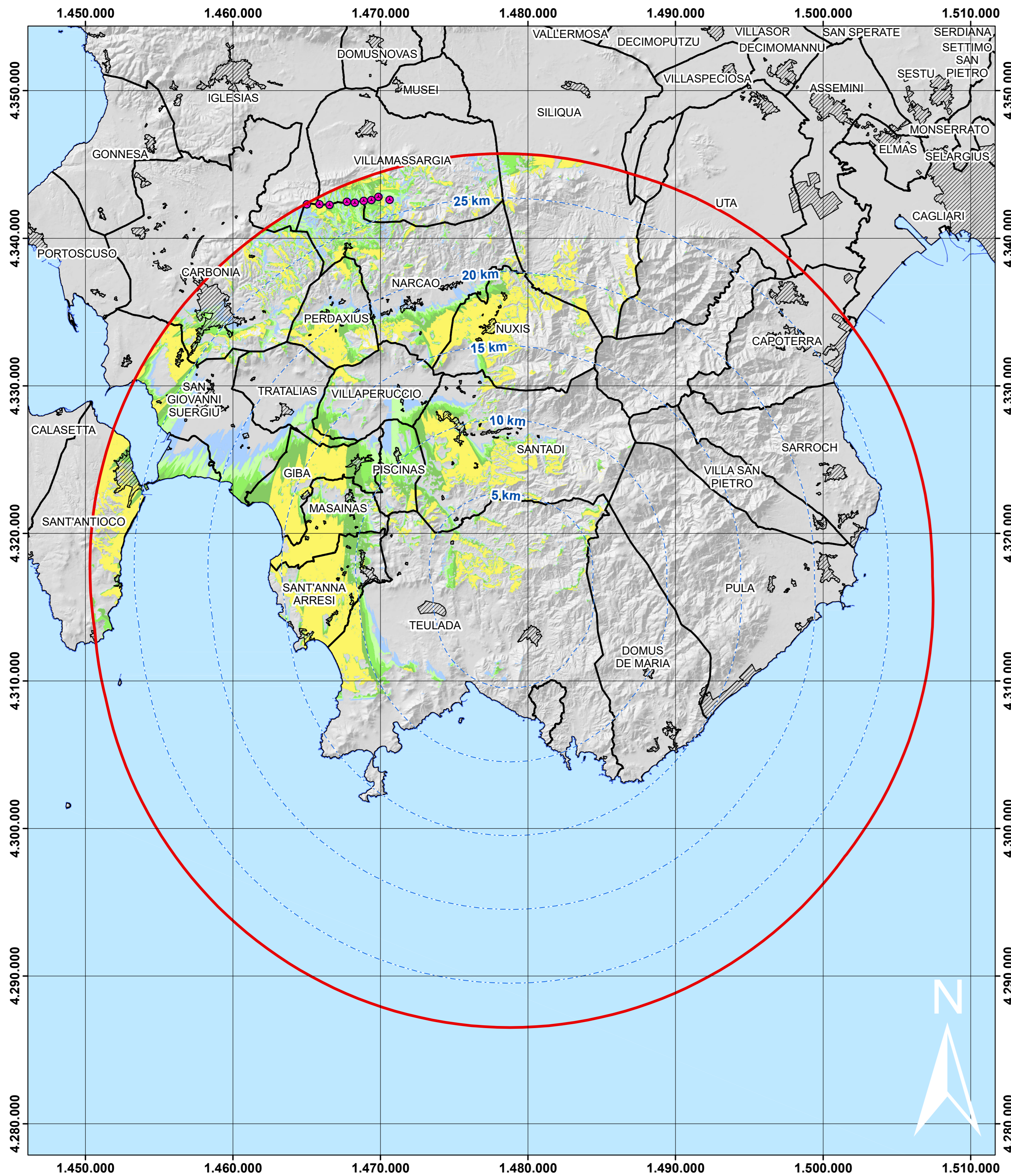
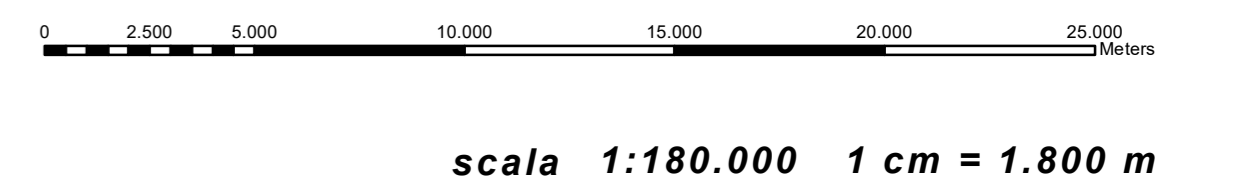


Stato attuale (qualora si realizzassero tutti gli impianti in istruttoria) (a)
 Precisione DTM:10m

Stato di progetto (solo parco in progetto) (b)
 Precisione DTM:10m

Cumulativa (c)
 Precisione DTM:10m



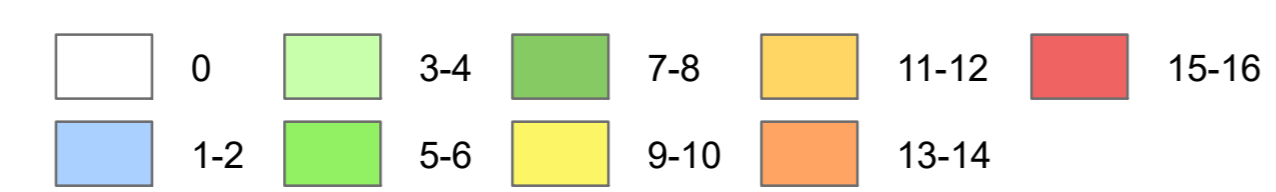
Legenda

- Buffer distanze da area di progetto
- Buffer 28km
- Aerogeneratori progetto
- Mare
- Confini comunali
- Centri urbani

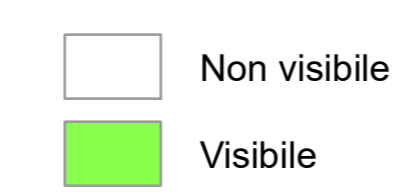
Altri parchi eolici

- Energia Is Coris-in istruttoria-9WTG-D=162m-H=125m-Vestas V162

Intervisibilità (a, b, c)

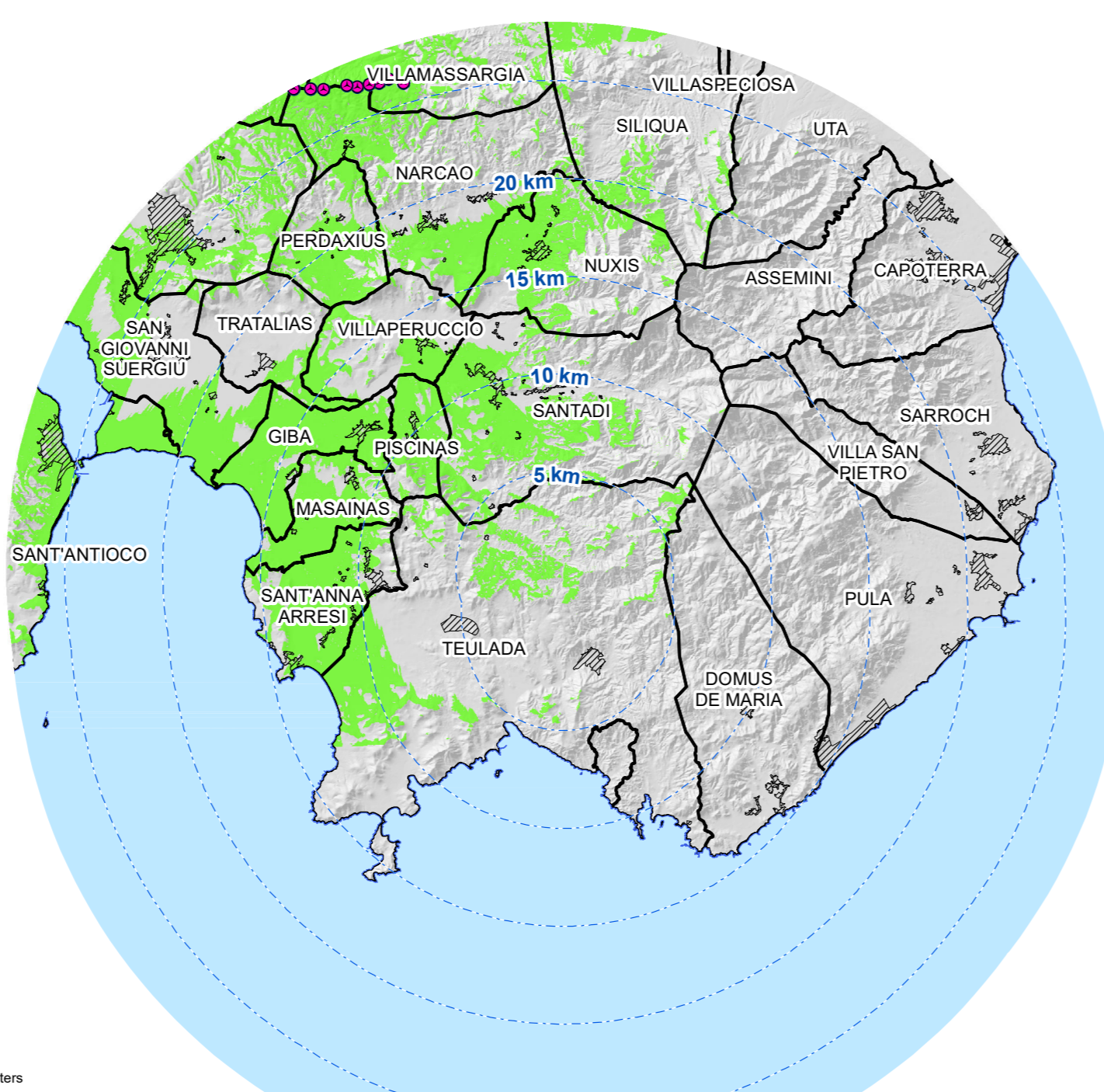


WTG visibili (d, e, f)

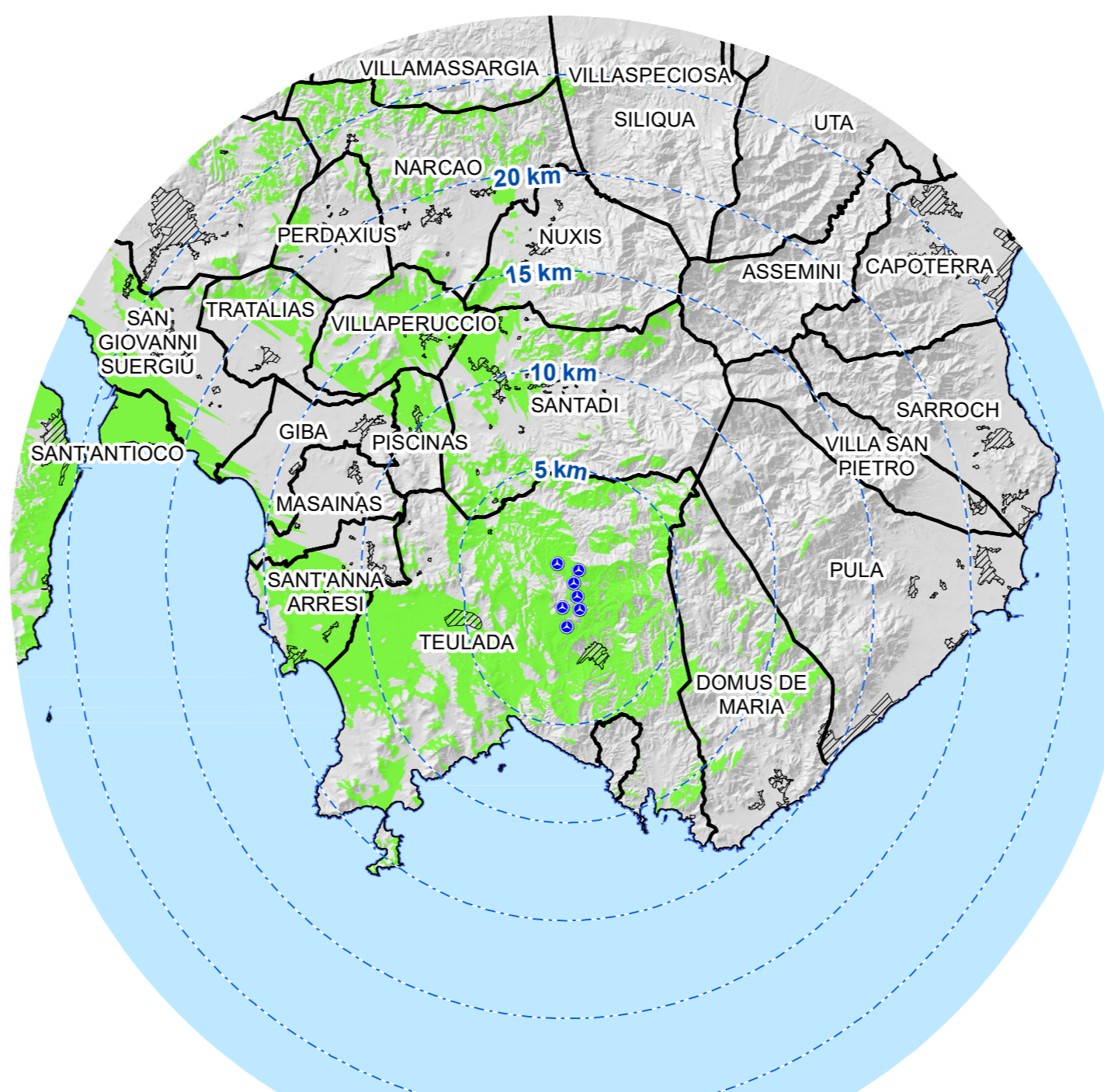


WTG visibili	Stato attuale (9 WTG)		Stato di progetto (7 WTG)		Cumulativo (16 WTG)	
	Kmq	Incidenza su sup tot (%)	Kmq	Incidenza su sup tot (%)	Kmq	Incidenza su sup tot (%)
0	1142,4	75,39%	1205,5	79,55%	960,1	63,35%
1-16	373,0	24,61%	309,9	20,45%	555,4	36,65%
Area totale considerata = 1515 kmq						

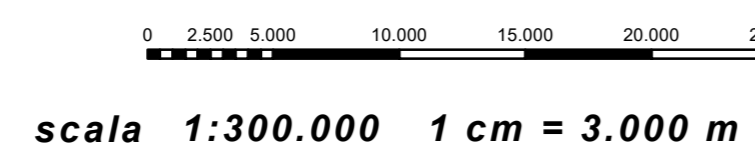
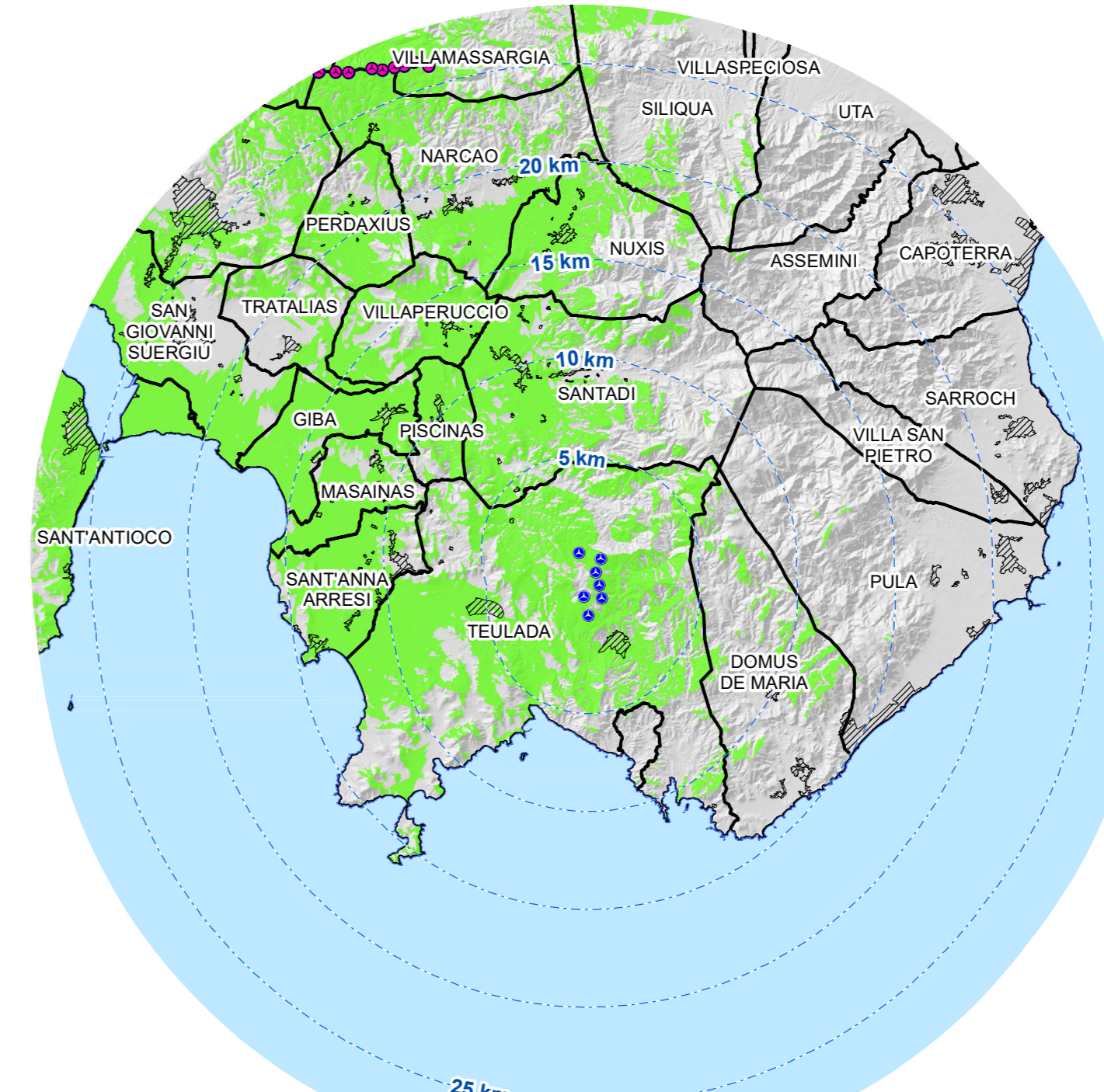
Visibilità teorica semplice (WTG visibili o non visibili)
 STATO ATTUALE (d)



Visibilità teorica semplice - WTG visibili o non visibili
 STATO DI PROGETTO (e)



Visibilità teorica semplice - WTG visibili o non visibili
 STATO CUMULATIVO (f)



Sesta Strada Ovest - Z.I. Macchianadu - 09068 Uta (CA)
 Società del gruppo SARAS

PARCO EOLICO "KERSONESUS"

COMUNE DI TEULADA
 PROVINCIA DEL SUD SARDEGNA (SU)



STUDIO DI IMPATTO AMBIENTALE

Elaborato: ELABORAZIONI SIA
 Carta dell'intervisibilità
 Codice elaborato: TL_SIA_T021
 Scala: varie
 Data: Marzo 2023

Il committente: Sardeolica s.r.l.

Coordinamento: FAD SYSTEM SRL - Società di ingegneria
 Dott. Ing. Ivano Distinto
 Dott. Ing. Carlo Faddis

Elaborazione SIA: BIA s.r.l. Società di ingegneria
 Elaborato a cura di: Dott. Giulio Casu, Dott.ssa Ing. Silvia Exiana, Dott. Ing. Bruno Manca, Dott. Ing. Luca Salvadori

rev.	data	descrizione revisione	rev.	data	descrizione revisione
01	16/03/2023	Emissione per procedura VIA			