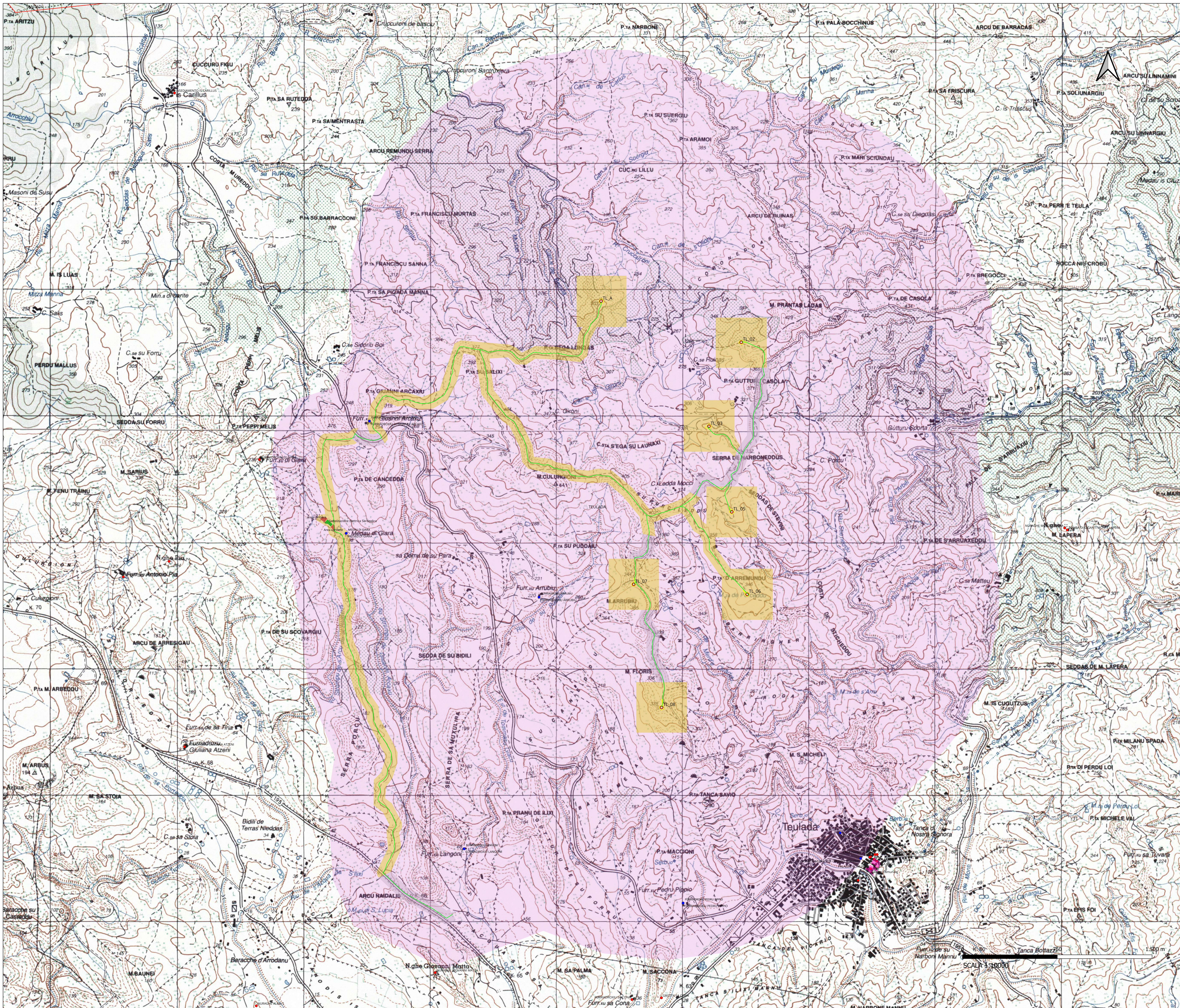


CARTA DEL POTENZIALE ARCHEOLOGICO



Legenda

- Postazioni eoliche
- Piazzole
- Cavidotto
- Beni censiti territorio Teulada
- Aree di vincolo ministeriale
- Area MOPR [1]
- MOSI
- Area Sottostazione Sardeolica
- Area cantiere
- Limiti comunali

Grado del potenziale archeologico

- potenziale basso
- potenziale non valutabile

SARDEOLICA
Serta Strada Ovest - Z.I. Macchireddu - 09068 Uta (CA)
Società del gruppo SARAS

PARCO EOLICO "KERONESUS"
COMUNE DI TEULADA
PROVINCIA DEL SUD SARDEGNA (SU)



STUDIO DI IMPATTO AMBIENTALE

Elaborato: ELABORAZIONI SIA
Carta del potenziale archeologico

Il committente: Sardeolica s.r.l.

Coordinamento: FAD SYSTEM SRL - Società di ingegneria
Dott. Ing. Ivano Distinto

Elaborazione SIA: Dott. Ing. Bruno Manca

Elaborato a cura di: Dott. Archeologo Matteo Taffi
Dott.ssa Archeologa Simona Ledda

Codice elaborato: NU SIA 1036a
Scalari: varie
Data: febbraio 2023

rev.	data	descrizione revisione	rev.	data	descrizione revisione
02	13/02/2023	emissione per procedura VIA			

Via Angiolina 134 - 09134 - Cagliari - uffici: viale Europa, 54 - 09045 Quara' S. Elena (CA)
Tel./Fax: 070/2348760 - e-mail: info@fadsystem.net