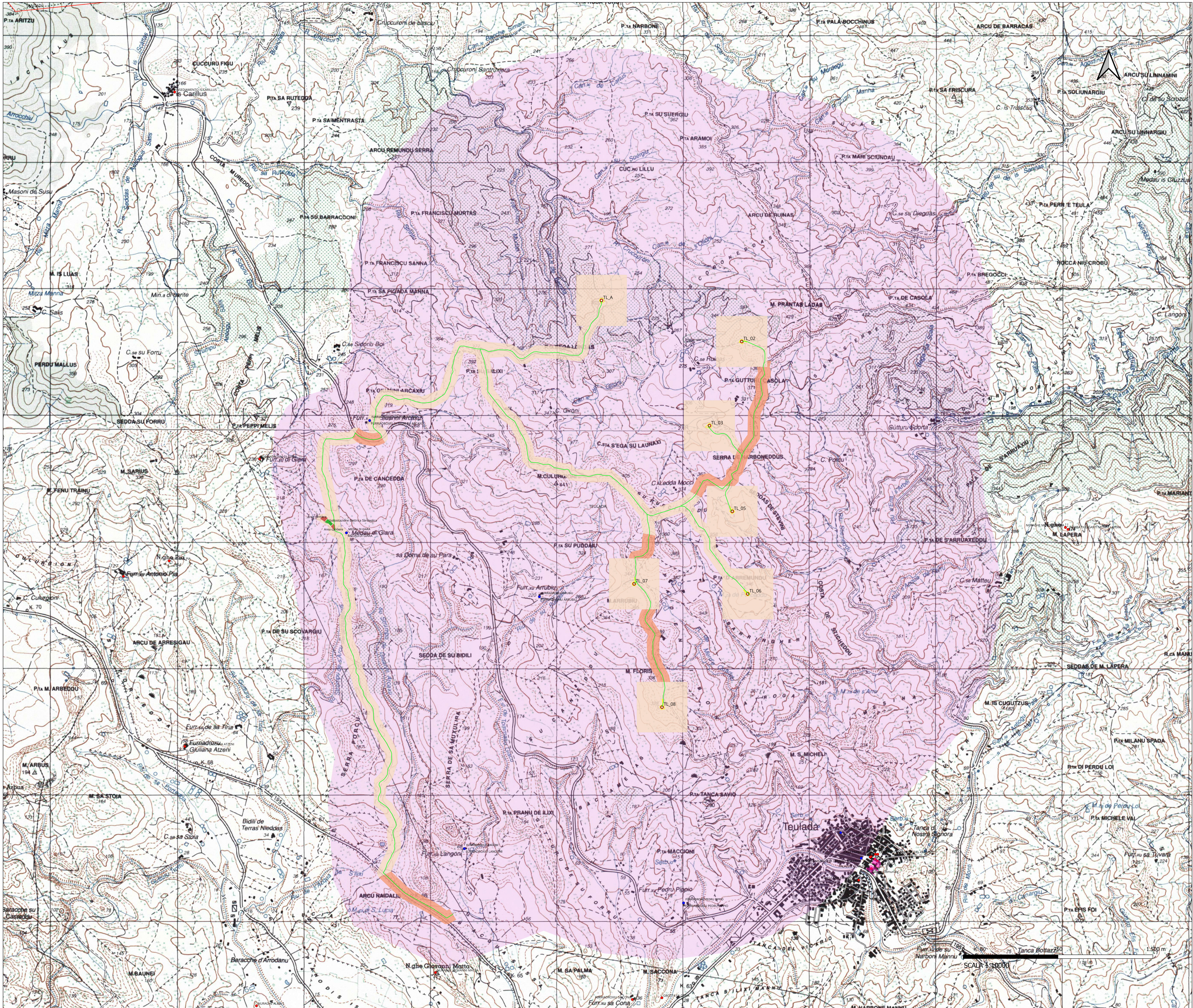


# CARTA DEL RISCHIO ARCHEOLOGICO



## Legenda

- Postazioni eoliche
  - ▭ Piazzole
  - Cavidotto
  - Beni censiti territorio Teulada
  - ▭ Aree di vincolo ministeriale
  - ▭ Area MOPR [1]
  - MOSI
  - ▭ Area Sottostazione Sardeolica
  - ▭ Area cantiere
  - ▭ Limiti comunali
- Grado di rischio archeologico
- ▭ rischio medio
  - ▭ rischio basso



Sesta Strada Ovest - Z.I. Macchireddu - 09068 Uta (CA)  
Società del gruppo SARAS

### PARCO EOLICO "KERSONESUS"

COMUNE DI TEULADA  
PROVINCIA DEL SUD SARDEGNA (SU)



**STUDIO DI IMPATTO AMBIENTALE**

Elaborato: <b>ELABORAZIONI SIA</b> Carta del rischio archeologico		Codice elaborato: TL_SIA_T034c Scala: varie Data: Febbraio 2023
Il committente: Sardeolica s.r.l.		
Coordinamento: FAD SYSTEM SRL - Società di Ingegneria Dott. Ing. Ivano Distinto      Dott. Ing. Carlo Faddis		
Elaborazione SIA: Dott. Ing. Bruno Manca		Elaborato a cura di: Dott. Archeologo Matteo Taffi Dott.ssa Archeologa Simona Ledda
rev. data      descrizione revisione	rev. data      descrizione revisione	
02    13/02/2023    Integrazione con procedura VIA		

Via Angiolina 134 - 09134 Cagliari - Uff. Voletecnica I4 - 09064 Quartu S. Elena (CA)  
Tel./fax: 070/248760 - e-mail: info@fadsystem.net