

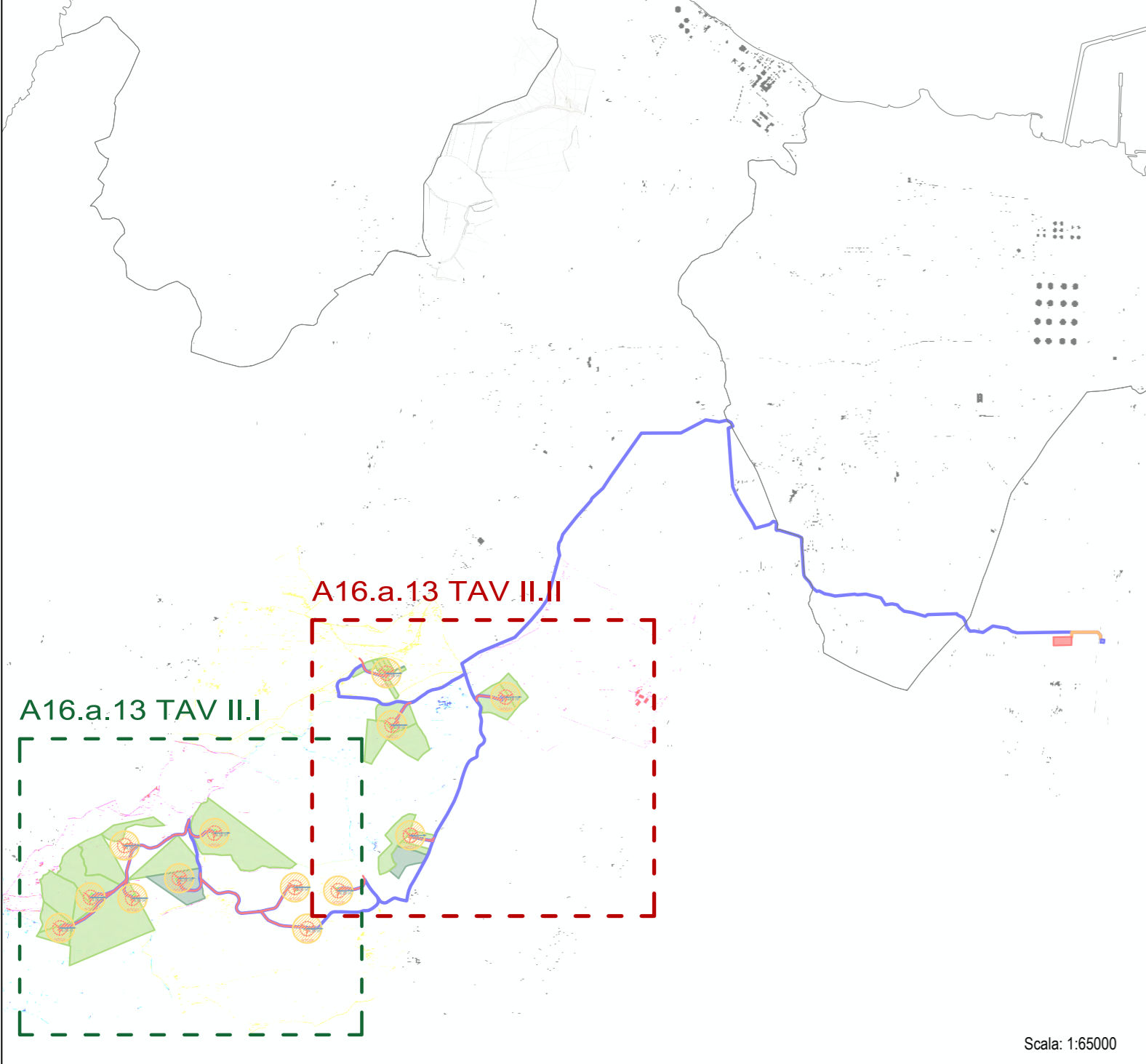
LEGENDA:

-  Aerogeneratore
-  Confine Comunale
-  Cavidotto 30kV
-  Cavidotto 150 kV
-  Stazione Elettrica RTN 150 kV
-  Stazione Utente 30/150 kV
-  Piazzole
-  "Tanca" in lingua sarda individua un terreno adibito a pascolo di greggi
-  Terreno adibito a Seminativo e Tanca
-  Distanza di una turbina dal confine di una "Tanca" ex D.G.R. 59/90 del 2020 (170 m)

NOTA:

La distanza minima di una turbina dai confini di una "Tanca" in cui ha la fondazione deve essere pari alla lunghezza del diametro del rotore.

Navigatore:



PROGETTO PER LA REALIZZAZIONE DI UN PARCO EOLICO E DELLE RELATIVE OPERE DI CONNESSIONE ALLA RTN POTENZA NOMINALE 72 MW

REGIONE SARDEGNA	PROVINCIA di SASSARI	COMUNE di PORTO TORRES	COMUNE di SASSARI	COMUNE di STINTINO
				
		Località "Mogonedda"	Località "S'Ellechidu"	Località "Pozzo S. Nicola"

Scala:	Formato Stampa:	PROGETTO DEFINITIVO
1:4.000	A0	ELABORATO
A16. a. 13 TAV II. II <i>Distanza delle turbine dai confini di una tanca</i>		

Proprietà:  R.S.V. Design Studio S.r.l. PIAZZALE CANTIERE 10, 07100 CAGLIARI (CA) Tel: 070 52420000 - Email: info@rsvdesign.it	Comitente:  PLANET SARDINIA S.R.L. Via S. Costantino, 10 07100 CAGLIARI (CA) P.IVA 02134200906
Responsabili Progetto: Ing. Vassalli Quirino  Ing. Speranza Carmine Antonio  Speranza Antonio	

Data:	Materiale della revisione:	Redatto:	Consentito:	Approvato:
09/09/2022	Prima elaborazione	LC	CVAS	RSV

Il presente elaborato è di proprietà di R.S.V. Design Studio S.r.l. Non è consentito riprodurlo o comunque utilizzarlo senza autorizzazione scritta di R.S.V. Design Studio S.r.l.

