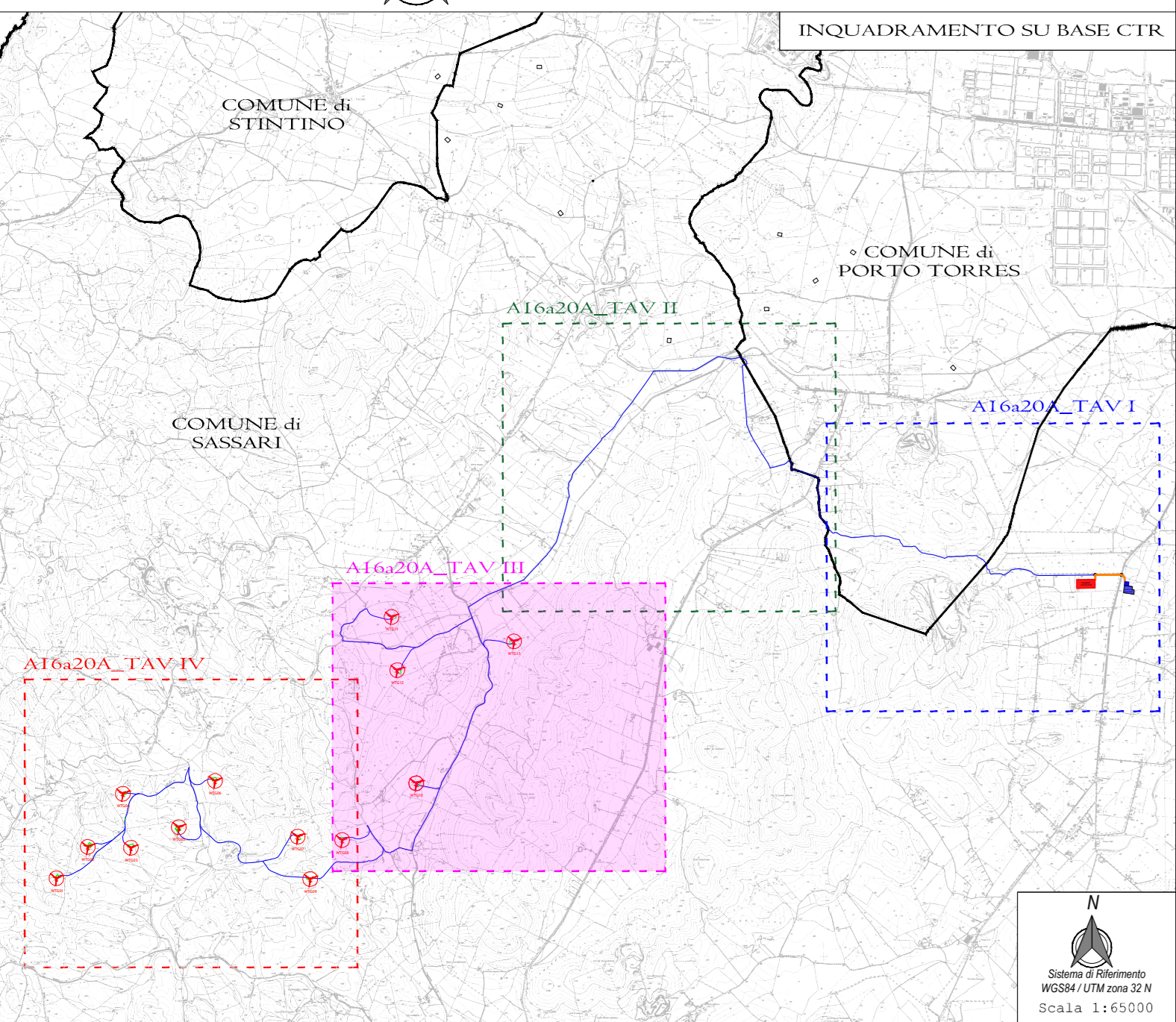


LEGENDA:

- Aerogeneratore
- Confine Comunale
- Cavidotto 30 KV
- Cavidotto 150 KV
- Piazzola Ripristinata
- Strada Ripristinata
- Stazione Elettrica RTN
- Stazione Utente 30/150 KV
- Reti Elettriche
- Condotta Idrica
- Impianti Ferroviari
- Rete Stradale (Principale)
- Fabbricati
- Buffer 300 m
- Interferenza

Sistema di Riferimento
WGS84 / UTM zona 32 N



PROGETTO PER LA REALIZZAZIONE DI UN PARCO EOLICO E DELLE RELATIVE OPERE DI CONNESSIONE ALLA RTN POTENZA NOMINALE 78 MW

| | | |
|------------------|----------------------|-------------------|
| REGIONE SARDEGNA | PROVINCIA di SASSARI | COMUNE di SASSARI |
|------------------|----------------------|-------------------|

Scale: 1:4000 | Formato Stampa: A0

PROGETTO DEFINITIVO

ELABORATO

A16. a. 20. A TAV III | Pianimetria con Individuazione delle Interferenze - TAV III

| | |
|---|------------|
| Progettazione: | Consorzio: |
| | |
| Responsabile Progetto: Ing. Vassalli Quirino | |
| Ing. Speranza Carmine Antonio | |

| Data | Modulo della revisione | Redatto | Controllato | Approvato |
|-------------|------------------------|---------|-------------|-----------|
| Giugno 2022 | Prima emissione | LS | GVAS | RPV |

Il presente elaborato è di proprietà di R.S.V. Design Studio S.r.l. Non è consentito riprodurlo o comunque utilizzarlo senza autorizzazione scritta di R.S.V. Design Studio S.r.l.

