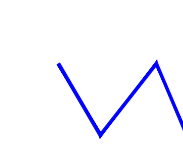
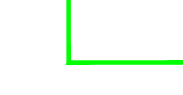




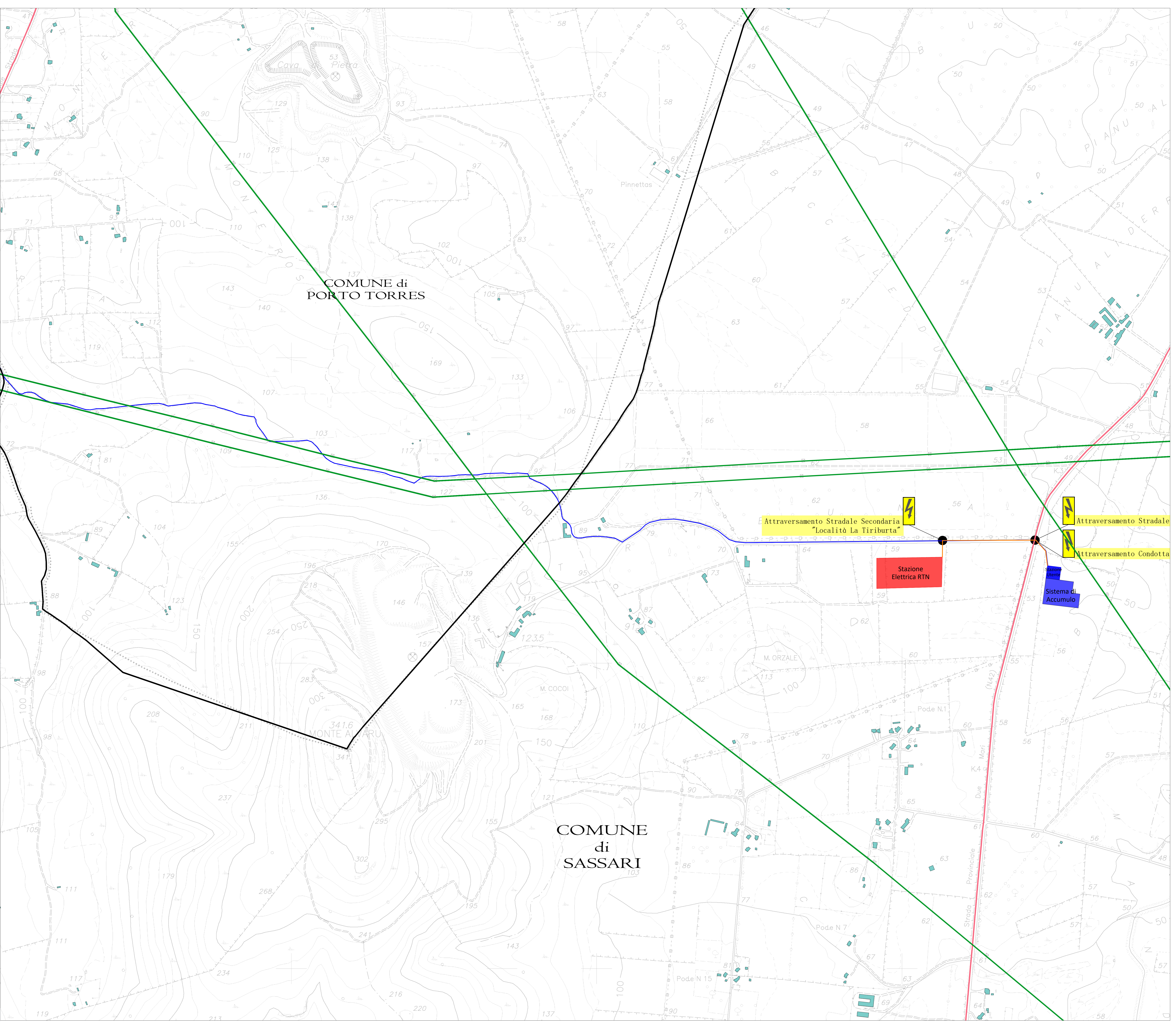
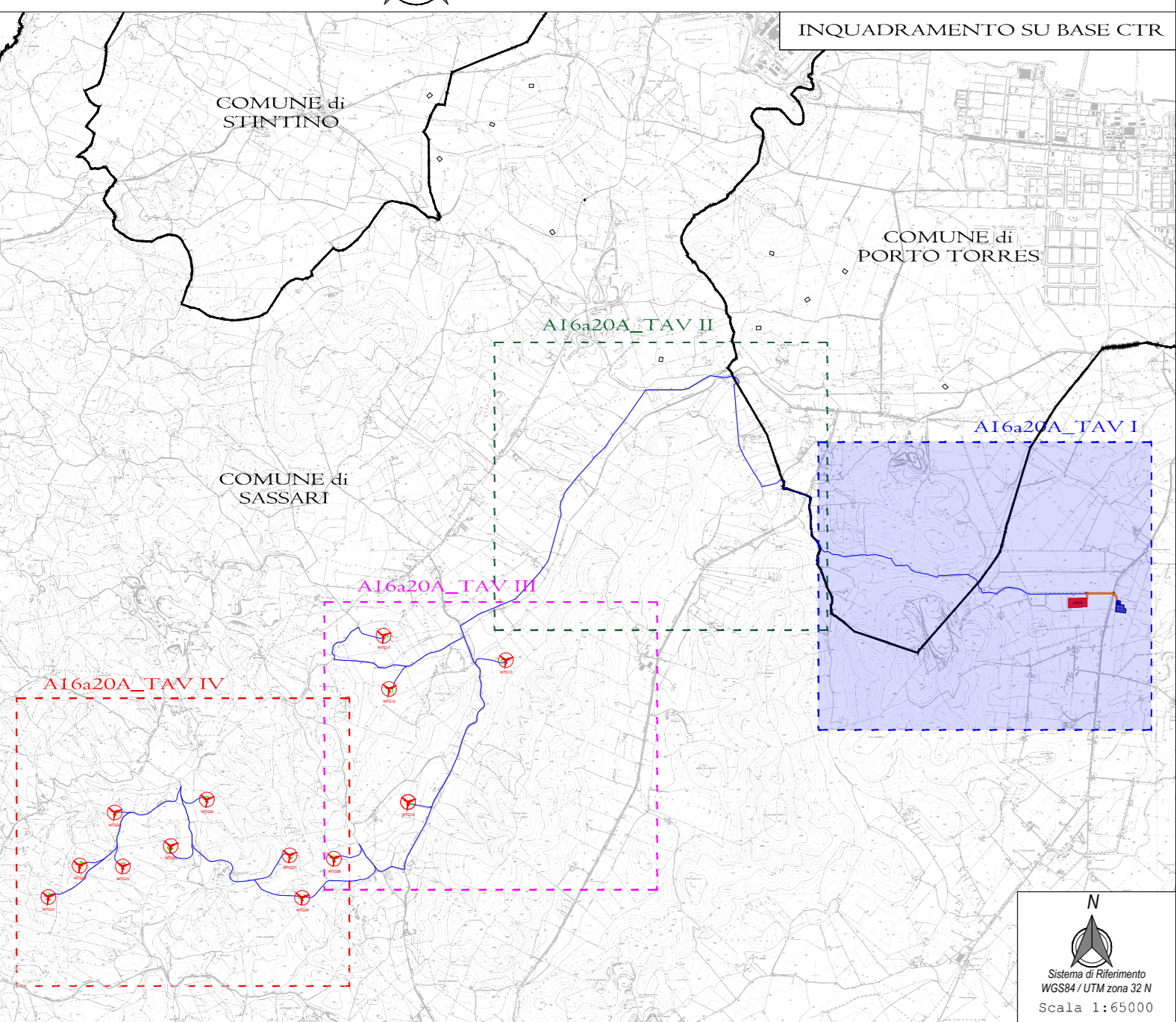


LEGENDA:

-  Aerogeneratore
-  Confine Comunale
-  Cavidotto 30 KV
-  Cavidotto 150 KV
-  Piazzola Ripristinata
-  Strada Ripristinata
-  Stazione Elettrica RTN
-  Stazione Utente 30/150 KV
-  Reti Elettriche
-  Condotta Idrica
-  Impianti Ferroviari
-  Rete Stradale (Principale)
-  Fabbricati
-  Buffer 300 m
-  Interferenza

Sistema di Riferimento
WGS84 / UTM zona 32 N



PROGETTO PER LA REALIZZAZIONE DI UN PARCO EOLICO E DELLE RELATIVE OPERE DI CONNESSIONE ALLA RTN POTENZA NOMINALE 78 MW

 REGIONE SARDEGNA	 PROVINCIA di SASSARI	 COMUNE di SASSARI Località "Crabieddu"
Scale: 1:4000	Formato Stampa: A0	PROGETTO DEFINITIVO
ELABORATO		
A16. a. 20. A TAV I Planimetria con Individuazione delle Interferenze - TAV I		
 R.S.V. Design Studio S.r.l. PIAZZA GARIBOLDI, 11 - 07100 CAGLIARI (CA) Tel. Fax: +39 070 565661 - e-mail: info@rsv-ca.it	COMMITTEE:  PLANET SARDINIA 1 RESPONSABILI PROGETTO: Ing. Vassalli Quirino Ing. Speranza Carmine Antonio	PLANET SARDINIA S.p.A. VIA SASSARI 11/12 07100 CAGLIARI (CA) P.IVA 02134270704
Catalogazione Elaborato: PTV_008_A16_20_A001_Planimetria con individuazione delle interferenze - Tav I.pdf PIV_008_A16_20_A001_Planimetria con individuazione delle interferenze - Tav I.pdf		
Data: 02/09/2022	Motivo della versione: Prima emissione	Revisione: 01 Contratto: QVAD Approvato: RSV

Il presente elaborato è di proprietà di R.S.V. Design Studio S.r.l. Non è consentito riprodurlo o comunque utilizzarlo senza autorizzazione scritta di R.S.V. Design Studio S.r.l.