



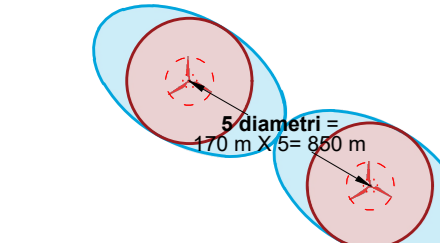
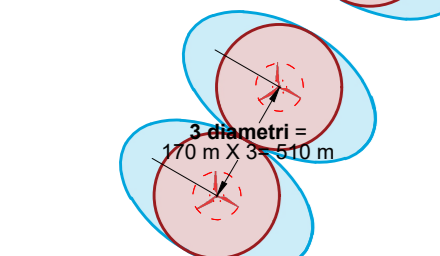
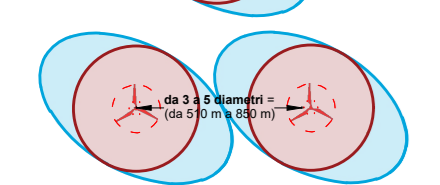


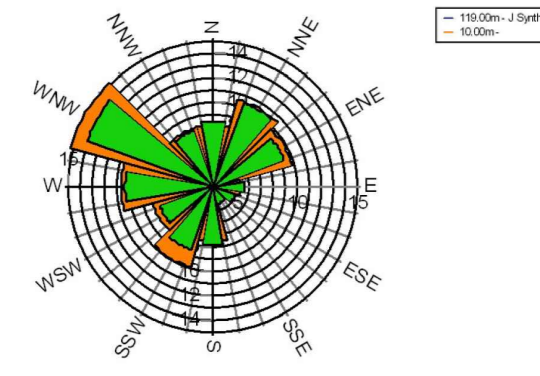
**LEGENDA:**

-  Aerogeneratore di Progetto
-  Confine Comunale
-  Aerogeneratore Realizzati
-  Aerogeneratore in Autorizzazione

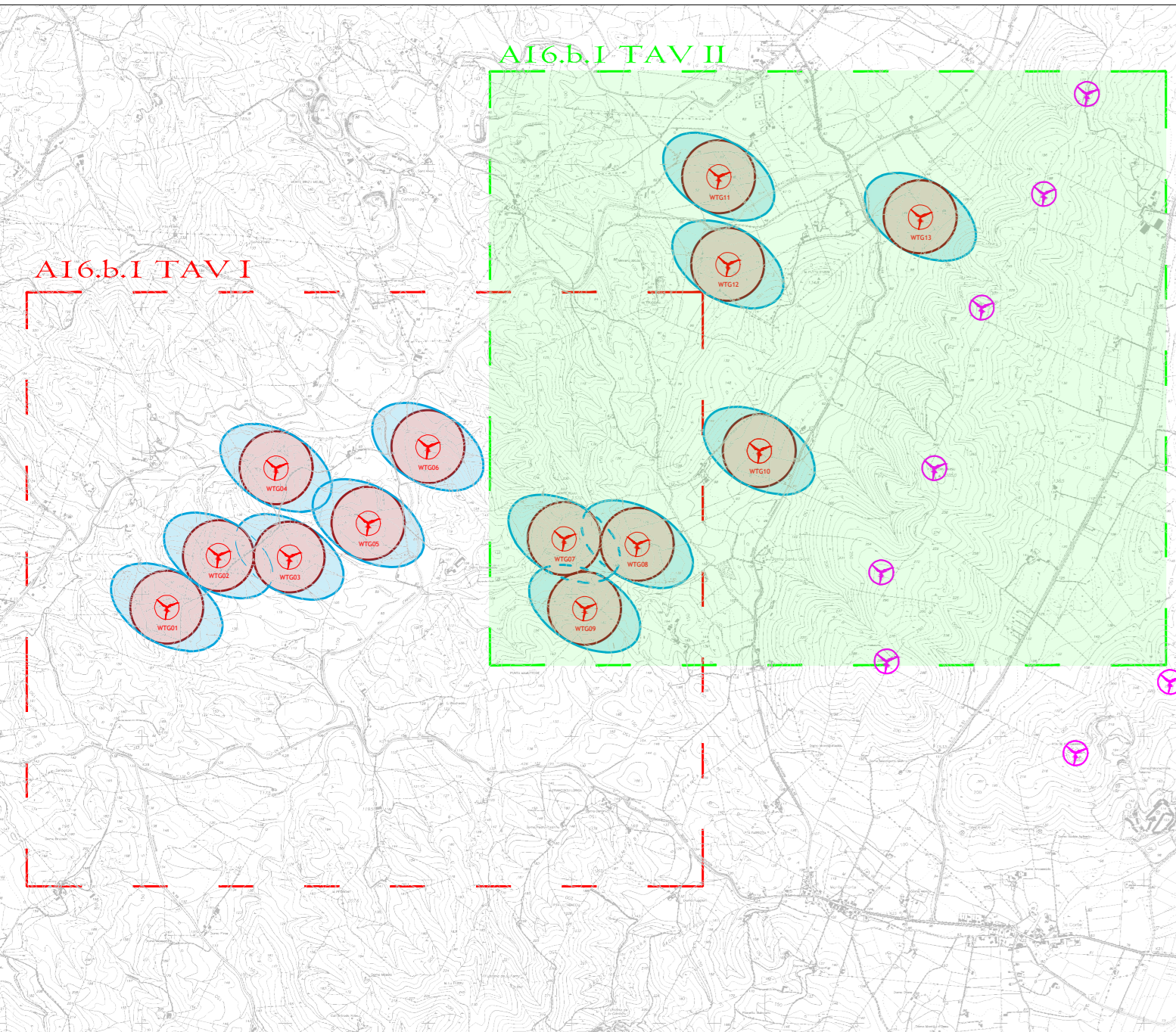
Distanza reciproca dalle turbine determinata in base all'art. 4.3.2. del Piano energetico Ambientale della Regione Sardegna:

-  - 5 volte il diametro del rotore nel caso di turbine posizionate lungo la direzione del vento predominante (5 diametri= 5 x 170 m = 850 m);
-  - 3 volte il diametro del rotore in caso di turbine posizionate lungo la direzione perpendicolare a quella del vento (3 diametri= 3 x 170 m = 510 m);
-  - da 3 a 5 volte il diametro del rotore nel caso di tutte le altre direzioni.

Direzione Principale del Vento =WNW (Ovest/Nord-Ovest)



Per maggiori dettagli sulla direzione principale del vento si rimanda alla relazione "ITW\_SSR\_A5\_Relazione Anemologica"



<b>PROGETTO PER LA REALIZZAZIONE DI UN PARCO EOLICO E DELLE RELATIVE OPERE DI CONNESSIONE ALLA RTN POTENZA NOMINALE 78 MW</b>		
 REGIONE SARDEGNA	 PROVINCIA di SASSARI	 COMUNE di SASSARI Località "Crabbeddu"
Scale: 1:4000	Formato Stamp: A0	<b>PROGETTO DEFINITIVO</b>
ELABORATO		
<b>A16.b.1 TAV II</b> Planimetria verifica Distanza tra gli Aerogeneratori - TAV II		
 R.S.V. Design Studio S.r.l. Piazza Cavour, 6 09027 Todi (TR) (RM) Tel. Fax: 075 2014 95400 (e-mail: info@rsv.it)		 PLANET SARDINIA 1 PIAZZA CANTONIERE 10 07100 TUSCANI (TR) (RM) Tel. Fax: 075 2014 95400 (e-mail: info@planet-sardinia.it)
Responsabile Progetto: Ing. Vassalli Quirino		Ing. Speranza Carmine Antonio
Catalogazione Elaborato:		
Data: 10/09/2022 Modulo della revisione: Prima emissione Revisione: LS Controllato: GVF/AS Approvato: RSV		

