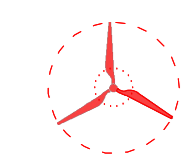


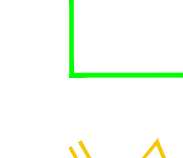

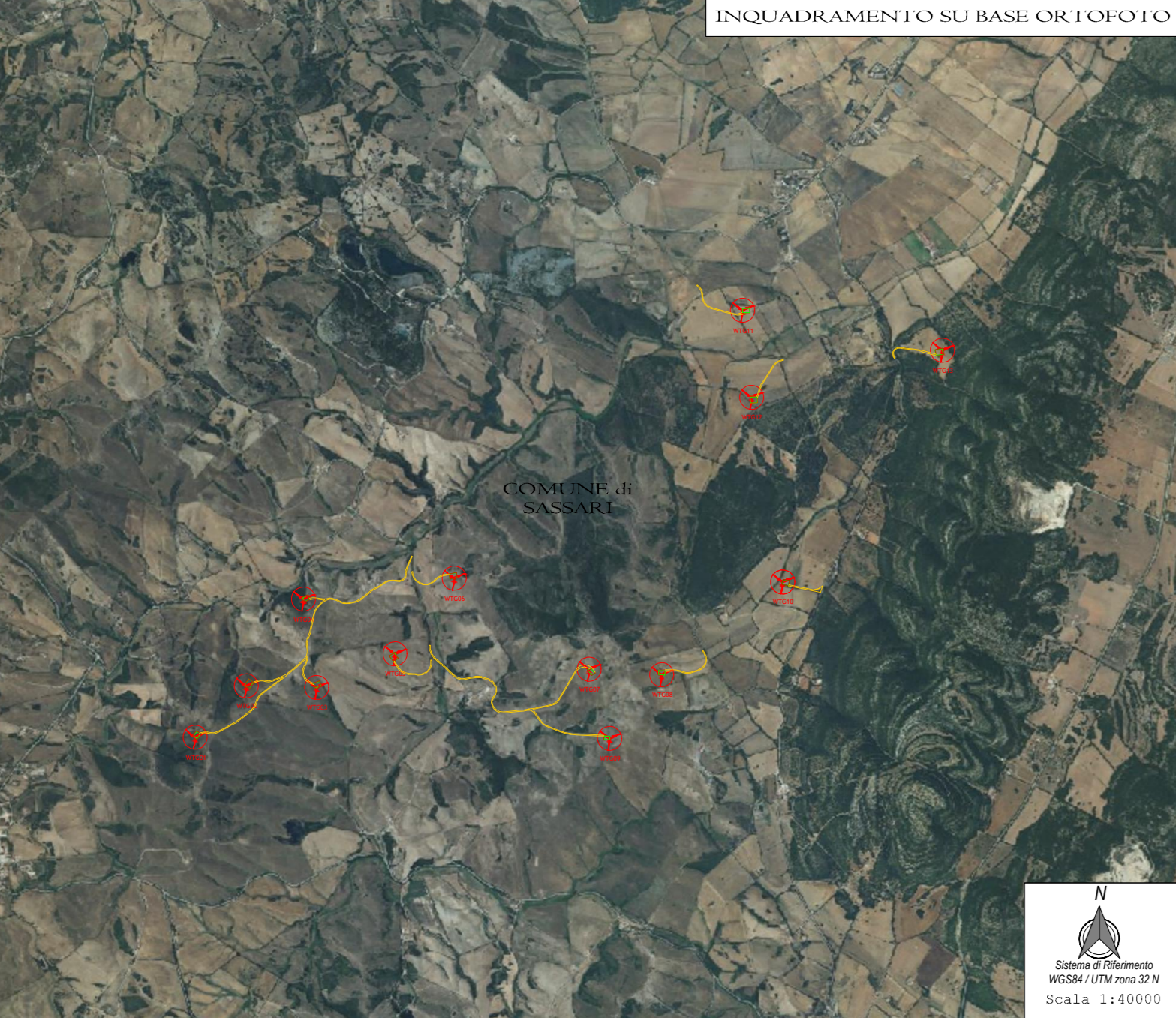


LEGENDA:

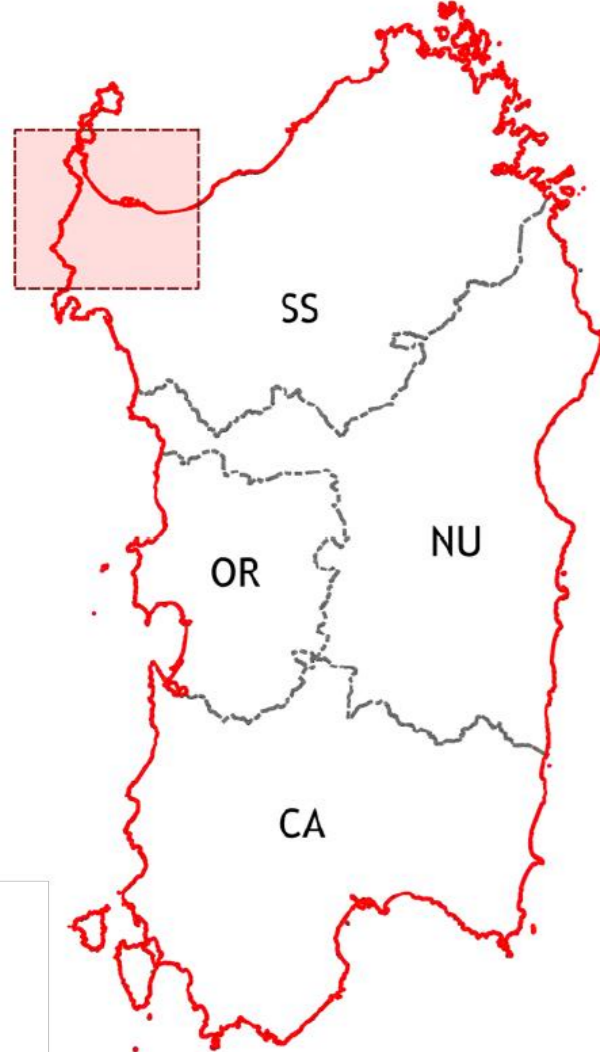
-  Aerogeneratore
-  Confine Comunale
-  Scarpate Piazzole WTG
-  Piazzola Ripristinata
-  Strada Ripristinata

N
Sistema di Riferimento
WGS84 / UTM zona 32 N

INQUADRAMENTO SU BASE ORTOFOTO



INQUADRAMENTO



N
Sistema di Riferimento
WGS84 / UTM zona 32 N

PROGETTO PER LA REALIZZAZIONE DI UN PARCO EOLICO E DELLE RELATIVE OPERE DI CONNESSIONE ALLA RTN POTENZA NOMINALE 78 MW

REGIONE SARDEGNA 	PROVINCIA di SASSARI 	COMUNE di SASSARI  Località "Craibleddu"
---	---	---

Scale: 1:6000 Formato Stampa: A0

PROGETTO DEFINITIVO

ELABORATO

A16.d.1 Layout Piste e Piazzole su Ortofoto

Progettazione:  **Completata:** 

Responsabile Progetto: Ing. Vassalli Quirino 

Ing. Speranza Carmine Antonio 

Data	Motivo della revisione	Redatto	Controllato	Approvato
08/09/2022	Prima emissione	LIB	GRV/AB	ABV

Il presente elaborato è di proprietà di R.S.V. Design Studio S.r.l. Non è consentito riprodurlo o comunque utilizzarlo senza autorizzazione scritta di R.S.V. Design Studio S.r.l.

