

LEGENDA

Limiti

- Regionali
- Comunali

Aree non idonee - elenco temi da delibera

- 1.1-1-5-Parco nazionale La Maddalena
- 1.1-1-5-Parco nazionale Asinara
- 1.6 - Parchi regionali istituiti L.R. 31_89
- 1.8 - Monumenti Naturali istituiti L.R. 31_89
- 1.9 - Aree di rilevante interesse naturalistico istituite L.R. 31_89
- 2.1 - Zone Ramsar (art.142: zone umide)

3.1 - SIC-ZSC (Agosto 2019)

- SIC
- ZSC

3.1 - SIC-ZSC (Aprile 2020)

- SIC
- ZSC

3.1 - SIC-ZSC (Dicembre 2020)

- SIC
- ZSC

3.2 - ZPS (Dicembre 2020)

- ZPS (Dicembre 2021)

- 4.1 - Aree importanti per l'avifauna (IBA)

- 6.1 - Siti della chiroterofauna
- 6.1 - Oasi permanenti di Protezione faunistica e di cattura Istituite
- 6.1 - Oasi permanenti di Protezione faunistica e di cattura proposte
- 6.1 - Aree presenza di specie animali tutelate da convenzioni internazionali
- 7.2 - Aree servite dai consorzi di bonifica - Comprensori
- 7.2 - Aree servite dai consorzi di bonifica - Distretti
- 8.1 - Qualità dell'aria - Agglomerato di Cagliari
- 9.1 - 9.2 - PAI - Involuppo Aree di pericolosità idraulica elevata e molto elevata
- 9.3 - 9.4 - PAI - Involuppo Aree di pericolosità da frana elevata e molto elevata
- 11.1 - Repertorio beni 2017 - Beni culturali architettonici
- 11.2 - Aree dichiarate di notevole interesse pubblico vincolate con provvedimento amministrativo
- perimetri da ricognizione speditiva
- Perimetri esaminati dal Comitato del PPR
- Perimetri non esaminati dal Comitato del PPR
- 12.1 - Art. 142 - Territori costieri fascia 300 metri
- 12.2 - Art. 142 - Territori contermini ai laghi
- 12.3 - Art. 142 - Fiumi, torrenti, corsi d'acqua
- 12.3 - Art. 142 - Fascia di 150 m dai fiumi
- 12.4 - Art. 142 - Montagne oltre 1200 metri
- 12.6 - Aree gestione speciale ente forestale
- 12.6 - Tipologie aree incendiate: aree percorse dal fuoco - dal 2005 al 2020
- 12.8 - Art. 142 - Zone umide D.P.R. 448/76

- 12.9 - Art. 142 - Vulcani
- 12.9 - Vulcani
- 12.10 - Art. 142 - Zone di interesse archeologico individuate
- 13.1 - Fascia costiera
- 13.2 - Sistemi a baie e promontori, scogli e piccole isole, falesie e versanti costieri
- 13.3 - Campi dunari e sistemi di spiaggia
- 13.4 - Aree a quota superiore a 900 m
- 13.5 - Grotte e caverne
- 13.6 - Monumenti naturalistici istituiti
- 13.7 - Zone umide costiere
- 13.7 - Laghi, invasi e stagni
- 13.8 - Fiumi e torrenti (alvo inciso)
- 13.8 - Fiumi e torrenti (doppia sponda)
- 13.9 - Aree di interesse botanico
- 13.9 - Aree di interesse faunistico

13.10 - Alberi Monumentali

- 13.10 - Alberi monumentali

13.11 - Repertorio beni 2017 - Beni paesaggistici

- Insedimento storico sparso
- Abbazia
- Abitato

- Allée couverte
- Anfiteatro
- Betilo
- Capanne
- Castello
- Castello fortificazioni
- Cava
- Chiesa
- Cimitero
- Circolo megalitico
- Cisterna
- Complesso
- Convento
- Cripta
- Cumbessias
- Deposito
- Dolmen
- Domus de janas
- Fonte-pozzo
- Fullonica
- Grotta
- Grotta riparo

- Insedimento
- Ipogeo funerario
- Menhir
- Necropoli
- Nuraghe
- Oratorio
- Presenza prenuragica
- Rinvenimenti
- Ruderi
- Santuario
- Seminario
- Sepoltura
- Tempio
- Terme
- Tomba
- Tomba dei giganti
- Tophet
- Torre, torre costiera
- Villaggio

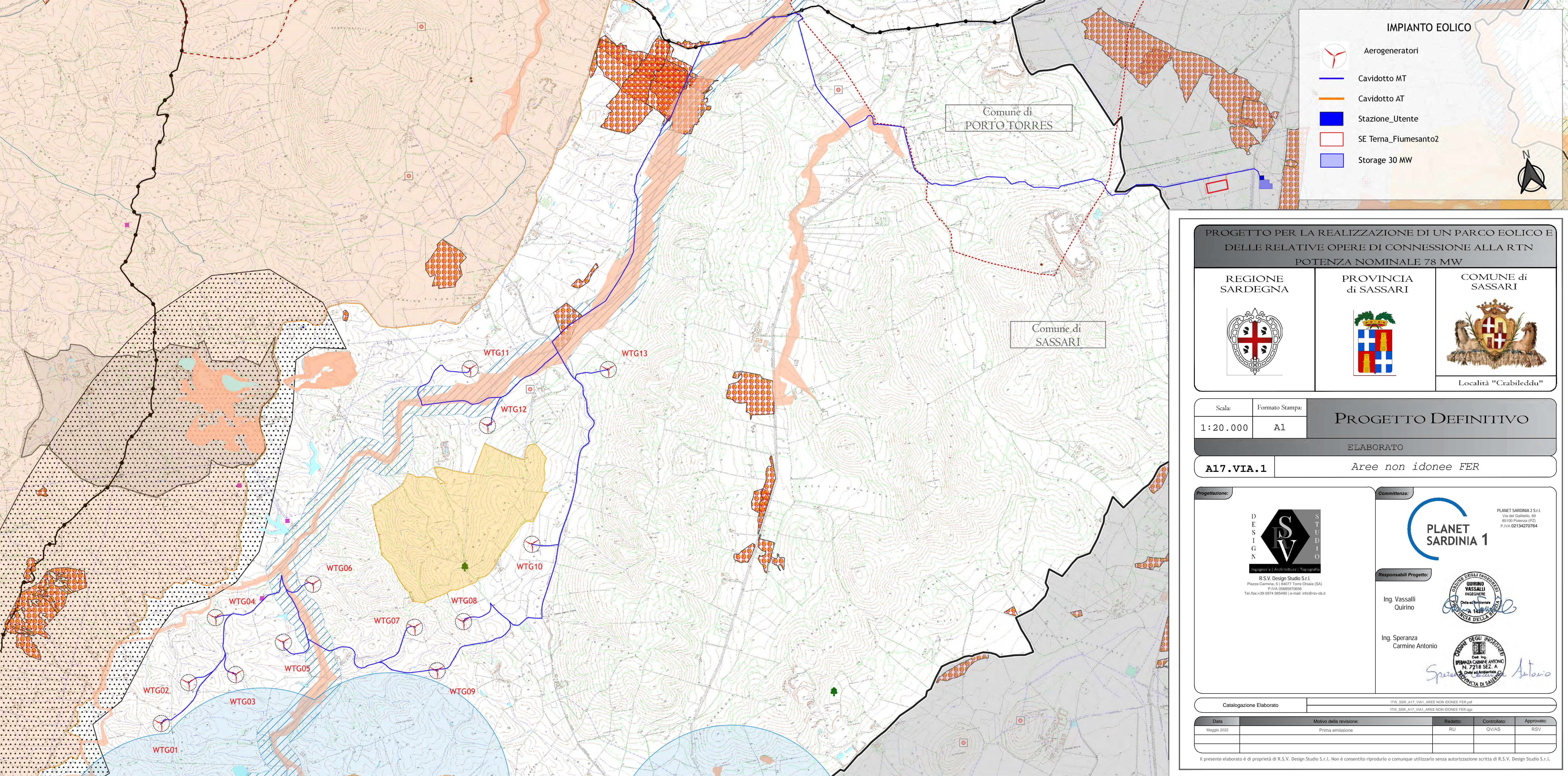
13.12 - Centri di antica e prima formazione Atti 2007-2012

13.13 - Repertorio beni 2017 - Beni paesaggistici insediamenti sparsi

- INSEDIAMENTO SPARSO

- 13.14 - Repertorio beni 2017 Beni culturali archeologici
- 14.1 - 14.2 - Repertorio beni 2017 Beni identitari
- Acquedotto
- Albergo
- Casa
- Casa cantoniera
- Caserma forestale
- Collegio
- Dogana
- Edificio
- Fabbricato
- Faro
- Fontana
- Forno
- Gualchiera
- Monte granatico
- Monumento
- Mulino
- Municipio
- Palazzo
- Ponte
- Portale

- Porto storico
- Pozzo
- Relitto
- Scalinata
- Scuola
- Serbatoio
- Statua
- Stazione
- Strada
- Struttura
- Tonnara
- Villa
- 14.3 - Aree della bonifica D.G.R. 2009-2010
- 14.3 - Aree delle saline storiche
- 14.4 - Aree dell'organizzazione mineraria
- 14.4 - Parco geomorfologico ambientale e storico DM 08.09.2016



IMPIANTO EOLICO

- Aerogeneratori
- Cavidotto MT
- Cavidotto AT
- Stazione Utente
- SE Terna_Fiumesanto2
- Storage 30 MW

PROGETTO PER LA REALIZZAZIONE DI UN PARCO EOLICO E DELLE RELATIVE OPERE DI CONNESSIONE ALLA RTN POTENZA NOMINALE 78 MW

REGIONE SARDEGNA

PROVINCIA di SASSARI

COMUNE di SASSARI

Località "Crabileddu"

Scala: 1 : 20.000 Formato Stampa: A1

PROGETTO DEFINITIVO

ELABORATO

A17.VIA.1 Aree non idonee FER

Progettazione:

R.S.V. Design Studio S.r.l.
Piazza Cavour, 51 04017 Tivoli (RM) (SA)
P. IVA 0588977056
Tel./fax +39 0776 898000 e-mail: info@rsv-ds.it

Committente:

PLANET SARDINIA 1 S.r.l.
Via del Castello, 88
05100 Pienza (PI)
P. IVA 02134270764

Responsabili Progetto:

Ing. Vassalli Quirino

Ing. Speranza Carmine Antonio

Data	Motivo della revisione:	Redatto:	Controllato:	Approvato:
Maggio 2022	Prima emissione	RU	QV/AS	RSV

Il presente elaborato è di proprietà di R.S.V. Design Studio S.r.l. Non è consentito riprodurlo o comunque utilizzarlo senza autorizzazione scritta di R.S.V. Design Studio S.r.l.