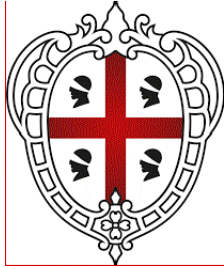


PROGETTO PER LA REALIZZAZIONE DI UN PARCO EOLICO E
DELLE RELATIVE OPERE DI CONNESSIONE ALLA RTN
POTENZA NOMINALE 78 MW

REGIONE
SARDEGNA



PROVINCIA
di SASSARI



COMUNE di
SASSARI



Località "Crabileddu"

Scala:

Formato Stampa:

1:6000

A1

PROGETTO DEFINITIVO

ELABORATO

A17.VIA.6.A

Individuazione fabbricati entro 1000 m dal parco eolico

Progettazione:



R.S.V. Design Studio S.r.l.
Piazza Carmine, 5 | 84077 Torre Orsaia (SA)
P.IVA 05885970656
Tel./fax: +39 0974 985490 | e-mail: info@rsv-ds.it

Committenza:



PLANET SARDINIA 1 S.r.l.
Via del Galileo, 89
85100 Potenza (PZ)
P.IVA 02134270764

Responsabili Progetto:

Ing. Vassalli
Quirino



Ing. Speranza
Carmine Antonio



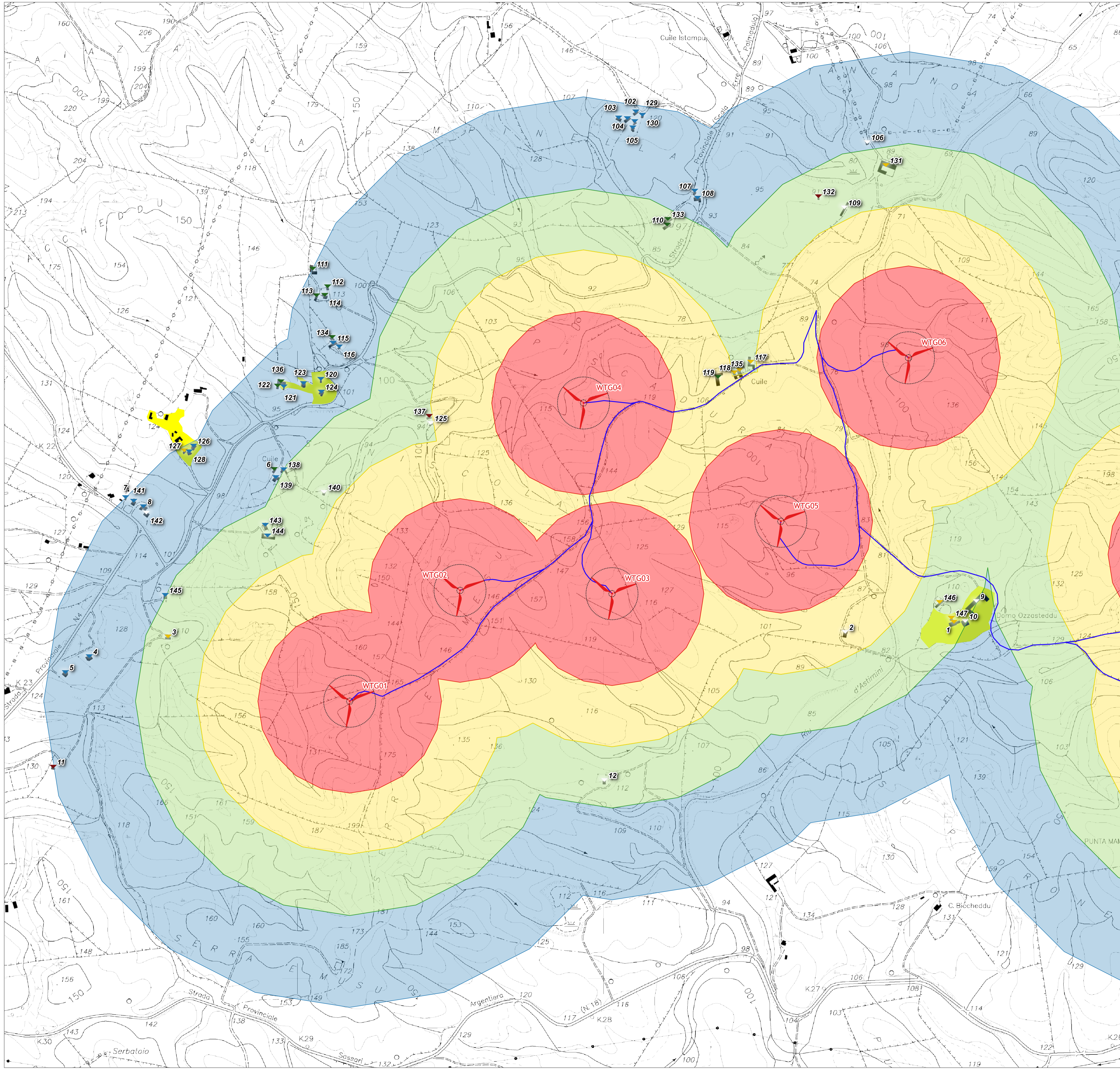
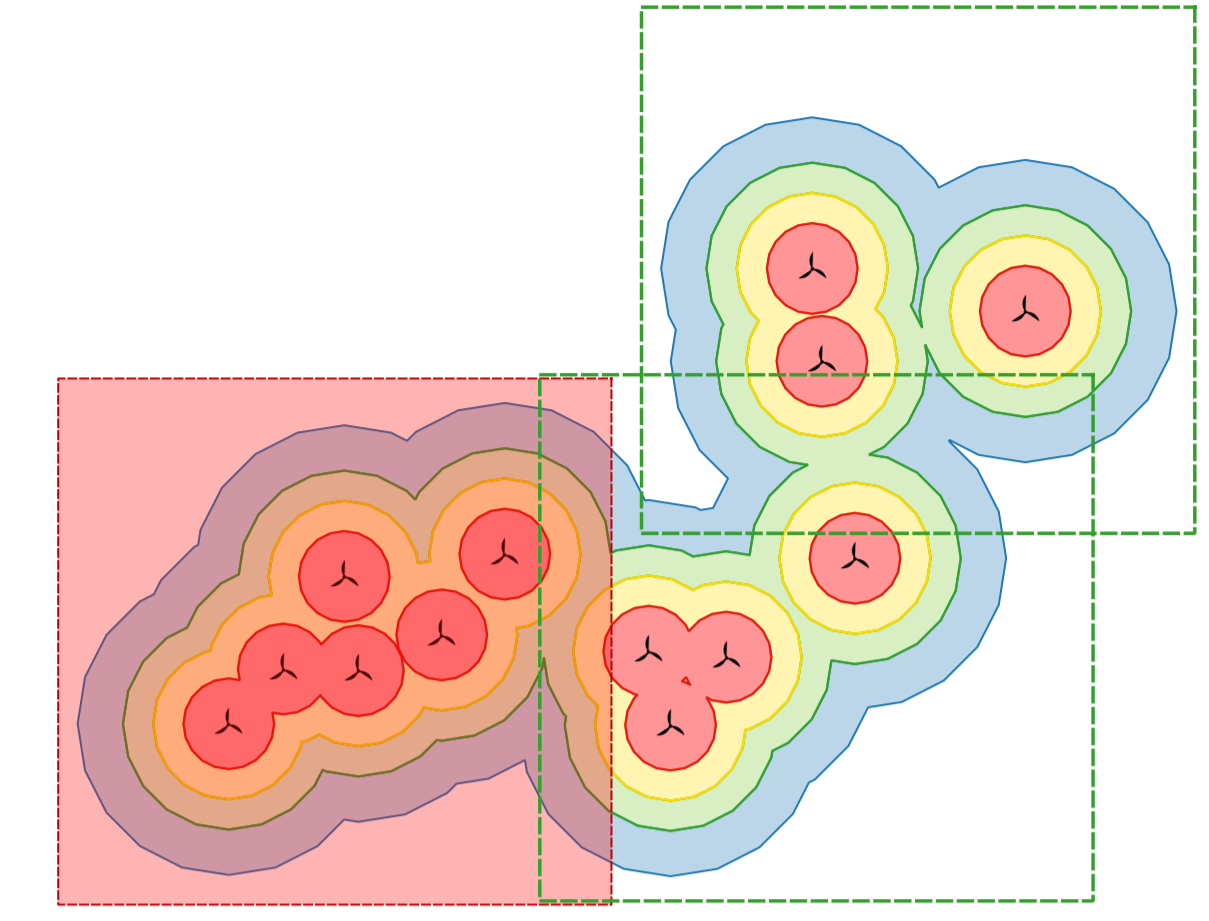
Catalogazione Elaborato

ITW_SSR_A17_VIA6_A_FABBRICATI ENTRO 1000M.pdf

ITW_SSR_A17_VIA6_A_FABBRICATI ENTRO 1000M.ggz

Data	Motivo della revisione:	Redatto:	Controllato:	Approvato:
Maggio 2022	Prima emissione	RU/AV	QV/AS	RSV

Comune di SASSARI

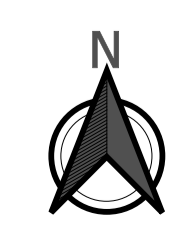


LEGENDA

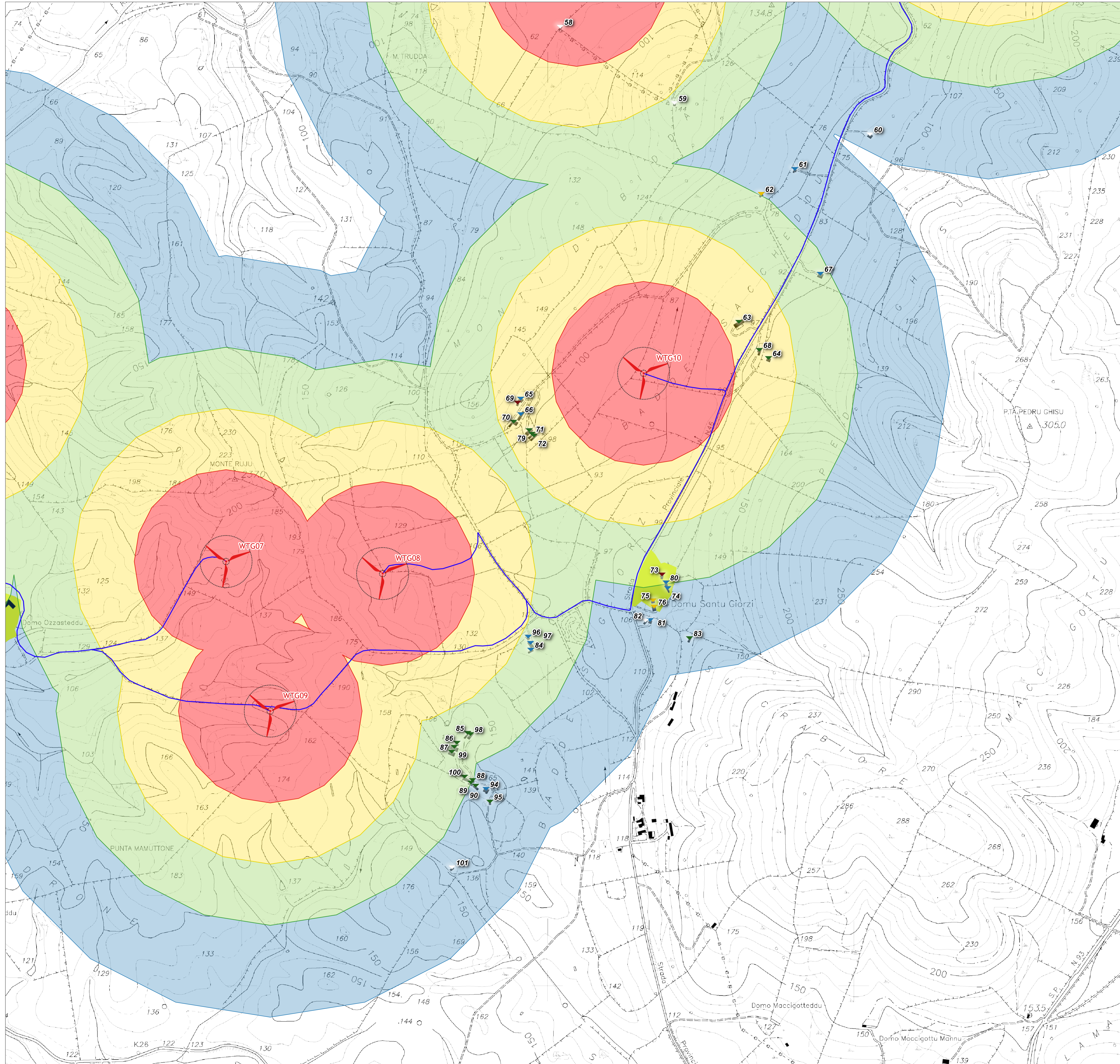
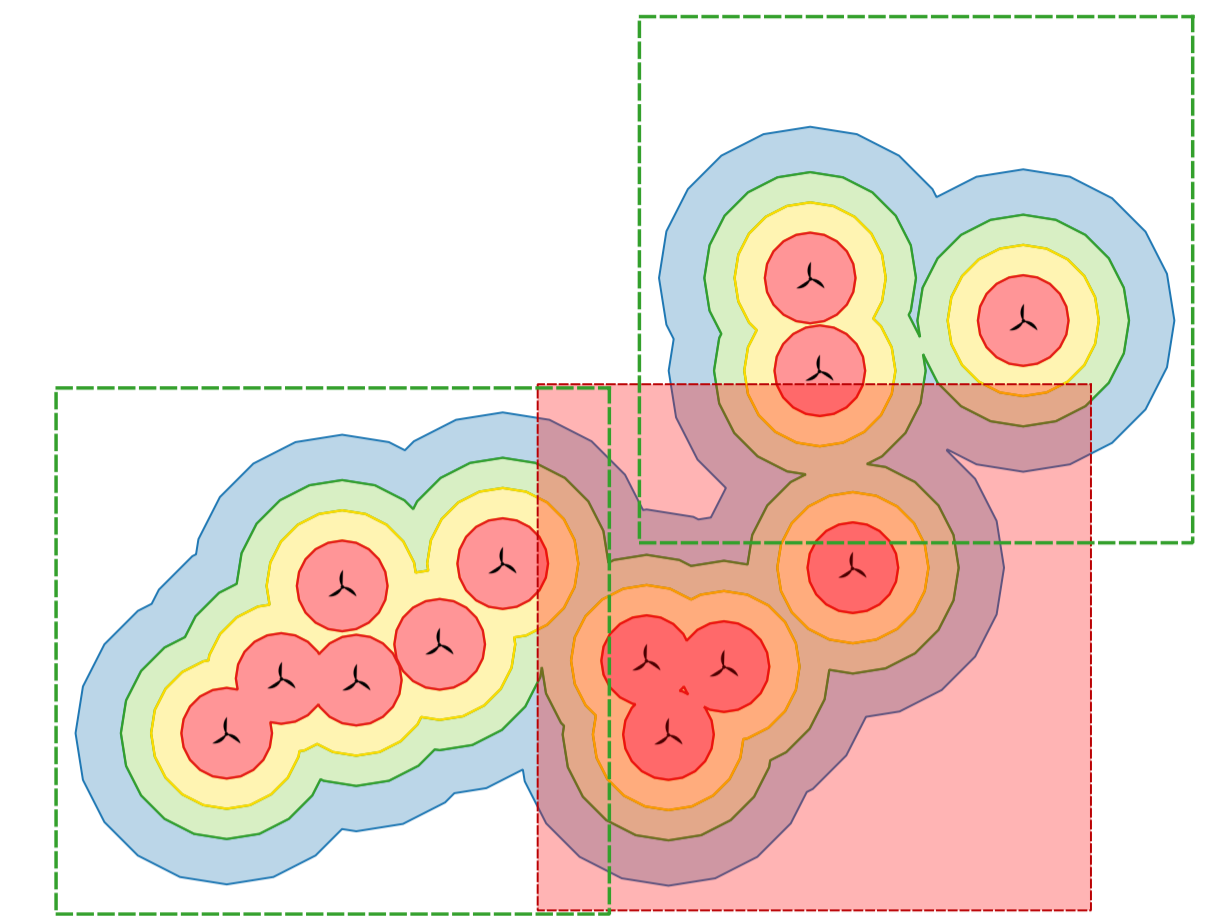
- Limiti regione
 - Limiti comunali
- INDIVIDUAZIONE FABBRICATI**
- Buffer_300m
 - Buffer_500m
 - Buffer_700m
 - Buffer_1000m
- componenti insediativo (A)**
- Centri di antica e prima formazione
 - Espansioni fino agli anni 50
 - Espansioni recenti
- componenti insediativo (C)**
- Aree infrastrutture
 - Aree speciali e aree militari
 - Edificato urbano diffuso
 - Grande distribuzione commerciale
 - Insediamenti produttivi
 - Insediamenti turistici
 - Nuclei, case sparse e insediamenti spec.
- RECCETTORI**
- Case rurali
 - Corpi aziendali agro-pastorale
 - Edificio abbandonato
 - Residenziale
 - Informazione non disponibile

IMPIANTO EOLICO

- Aerogeneratori
- Cavidotto MT
- Cavidotto AT
- Stazione Utente
- SE Terna_Fiumesanto2



Comune di SASSARI

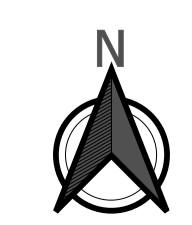


LEGENDA

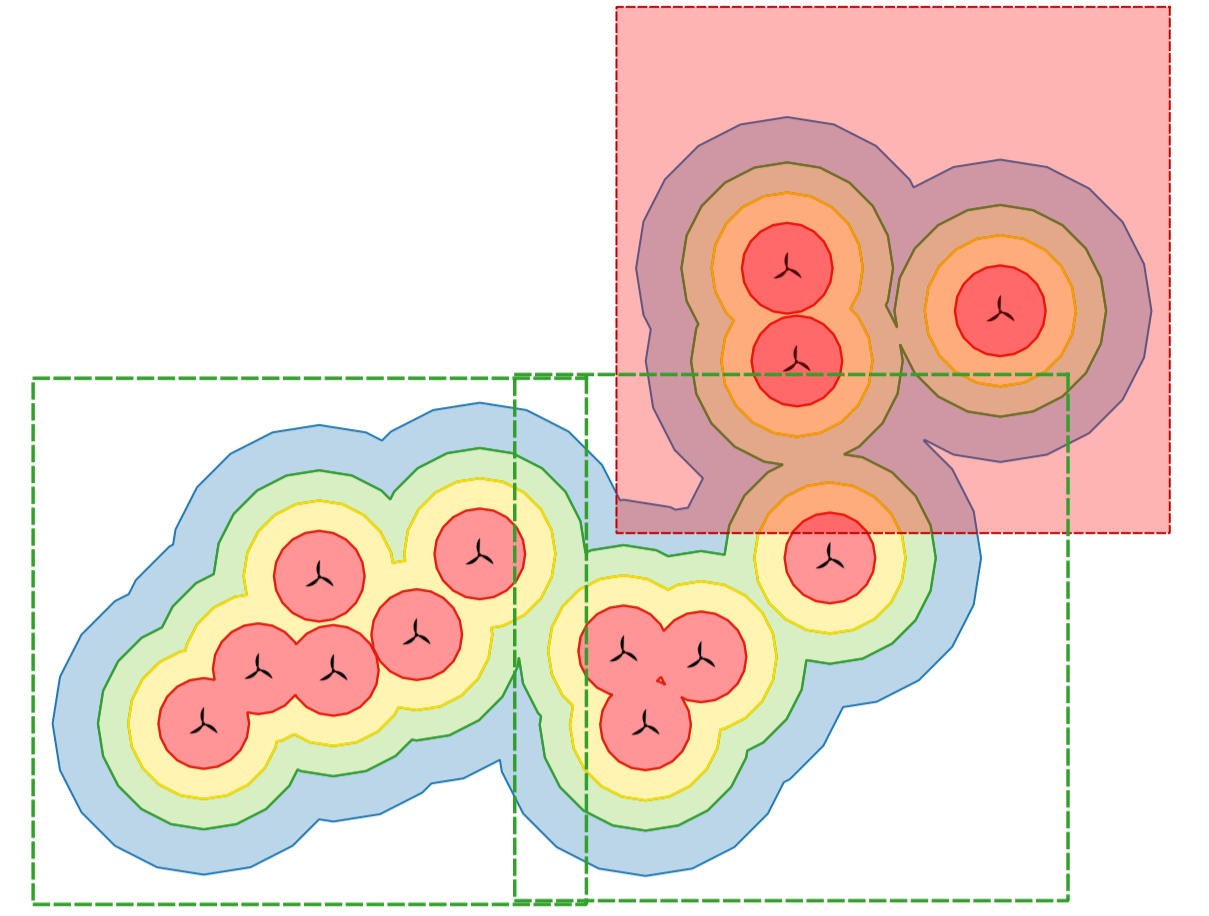
- Limiti regione
 - Limiti comunali
- INDIVIDUAZIONE FABBRICATI**
- Buffer_300m
 - Buffer_500m
 - Buffer_700m
 - Buffer_1000m
- componenti insediativo (A)**
- Centri di antica e prima formazione
 - Espansioni fino agli anni 50
 - Espansioni recenti
- componenti insediativo (C)**
- Aree infrastrutture
 - Aree speciali e aree militari
 - Edificato urbano diffuso
 - Grande distribuzione commerciale
 - Insediamenti produttivi
 - Insediamenti turistici
 - Nuclei, case sparse e insediamenti spec.
- RECCETTORI**
- Case rurali
 - Corpi aziendali agro-pastorale
 - Edificio abbandonato
 - Residenziale
 - Informazione non disponibile

IMPIANTO EOLICO

- Aerogeneratori
- Cavidotto MT
- Cavidotto AT
- Stazione Utente
- SE Terna_Fiumesanto2



Comune di SASSARI



LEGENDA

- Limiti regione
- Limiti comunali

INDIVIDUAZIONE FABBRICATI

- Buffer_300m
- Buffer_500m
- Buffer_700m
- Buffer_1000m

- componenti insediativo (A)
 - Centri di antica e prima formazione
 - Espansioni fino agli anni 50
 - Espansioni recenti
- componenti insediativo (C)
 - Aree infrastrutture
 - Aree speciali e aree militari
 - Edificio abbandonato
 - Grande distribuzione commerciale
 - Insedimenti produttivi
 - Insedimenti turistici
 - Nuclei, case sparse e insediamenti spec.

RECCETTORI

- Case rurali
- Corpi aziendali agro-pastorale
- Edificio abbandonato
- Residenziale
- Informazione non disponibile

IMPIANTO EOLICO

- Aerogeneratori
- Cavidotto AT
- Stazione Utente
- SE Terna_Fiumesanto2

