

**Progettazione:** D E S I G N R.S.V. Design Studio S.r.l. Via S. Pietro 10, 07030 Tortona (SS) Tel. +39 079 9242914

**Commissario:** PLANET SARDINIA 1 REGIONE SARDEGNA

**Responsabili Progetto:** Ing. Vassalli Quirino    Ing. Speranza Camine Antonio

Data	Mano della revisione	Revisione	Completato	Approvato
15/09/2012	Prima emissione	REV	REV	REV

**LEGENDA**

**LIMITI**

- Regionali
- Comunali

**Altri impianti eolici**

- Impianto in istruttoria 2 WTG - H=100 m - D=122 m
- Impianto in fase di autorizzazione "Sa Corredda" - 14 WTG - H=135 m - D=170 m
- Impianto in istruttoria 2 WTG - H=140 m - D=112.5 m
- Impianto sottoposto a VIA 12 WTG - H=115 m - D=170 m
- Impianto autorizzato 8 WTG - H= m - D= m
- Impianto esistente "Alta Nurra" 7 WTG - H=78 m - D=66 m
- Impianto esistente "Venti di Nurra" 3 WTG - H=93 m - D=114 m

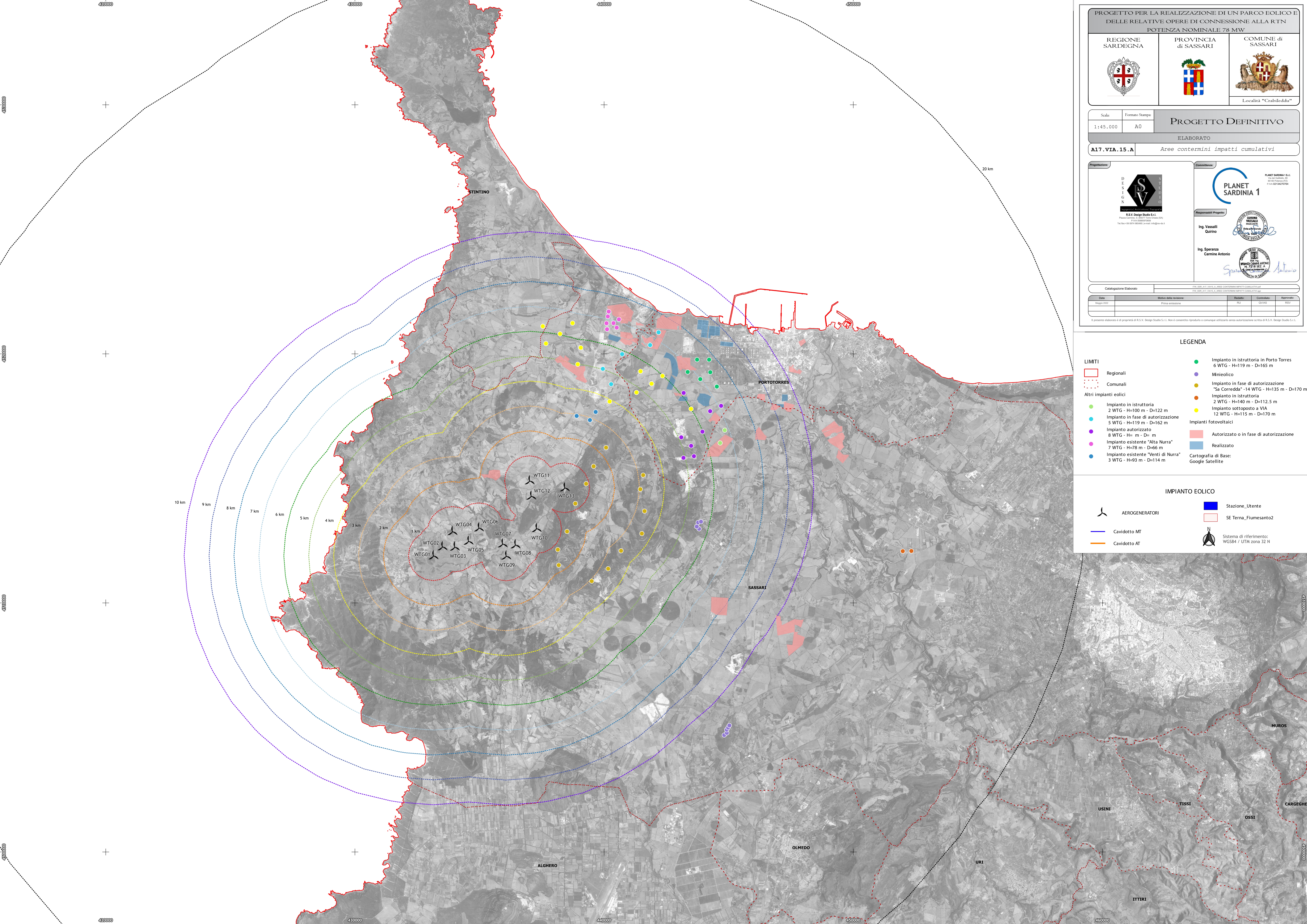
**Impianti fotovoltaici**

- Autorizzato o in fase di autorizzazione
- Realizzato

Cartografia di Base: Google Satellite

**IMPIANTO EOLICO**

- AEROGENERATORI
- Stazione\_Utente
- SE Terna\_Flumesanto2
- Cavidotto MT
- Cavidotto AT
- Sistema di riferimento: WGS84 / UTM zona 32 N



0000157