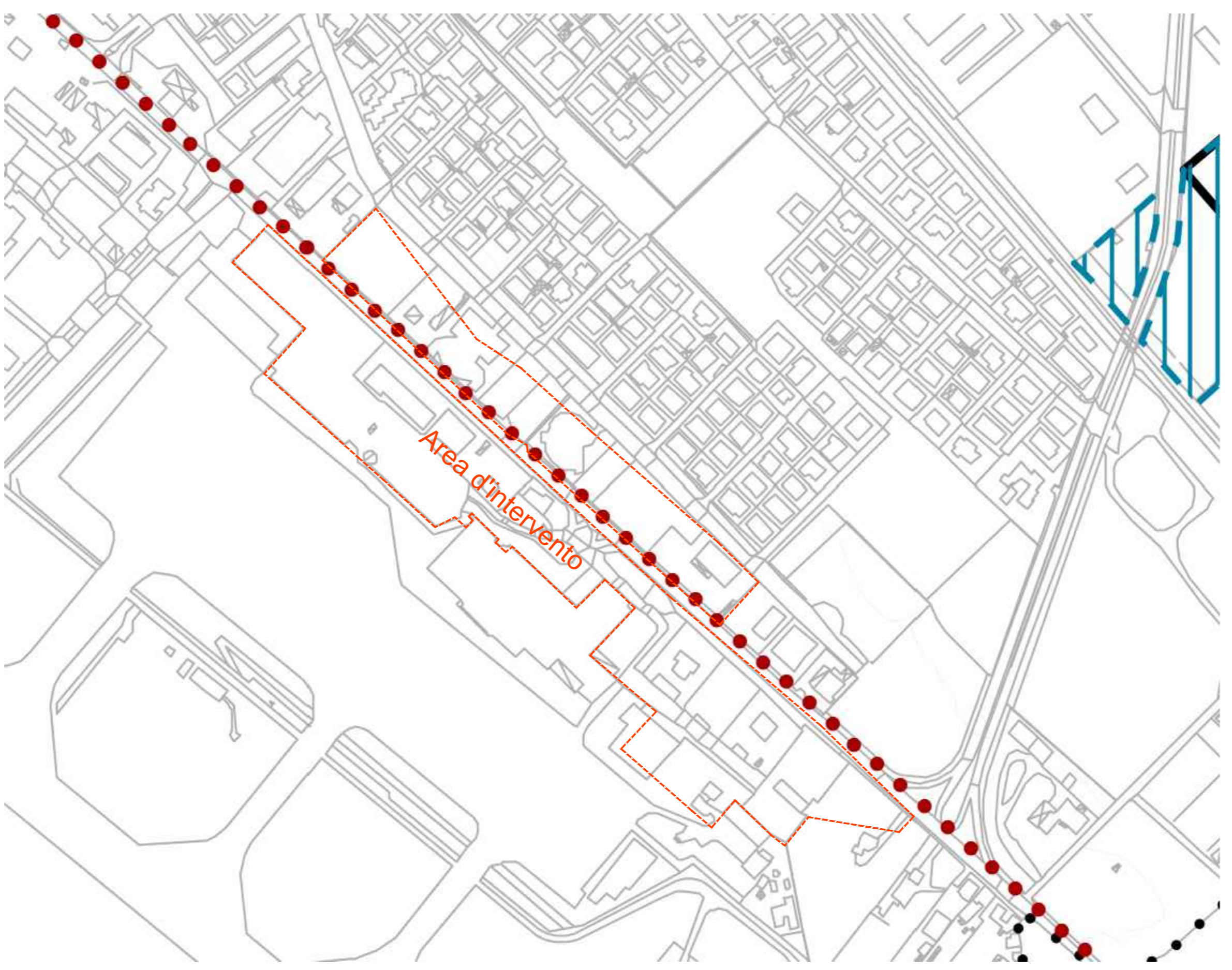


Estratto tavola VIN 1 b - Tutele ambientali e paesaggistiche scala 1:5.000

5 - Zone di particolare interesse paesaggistico-ambientale



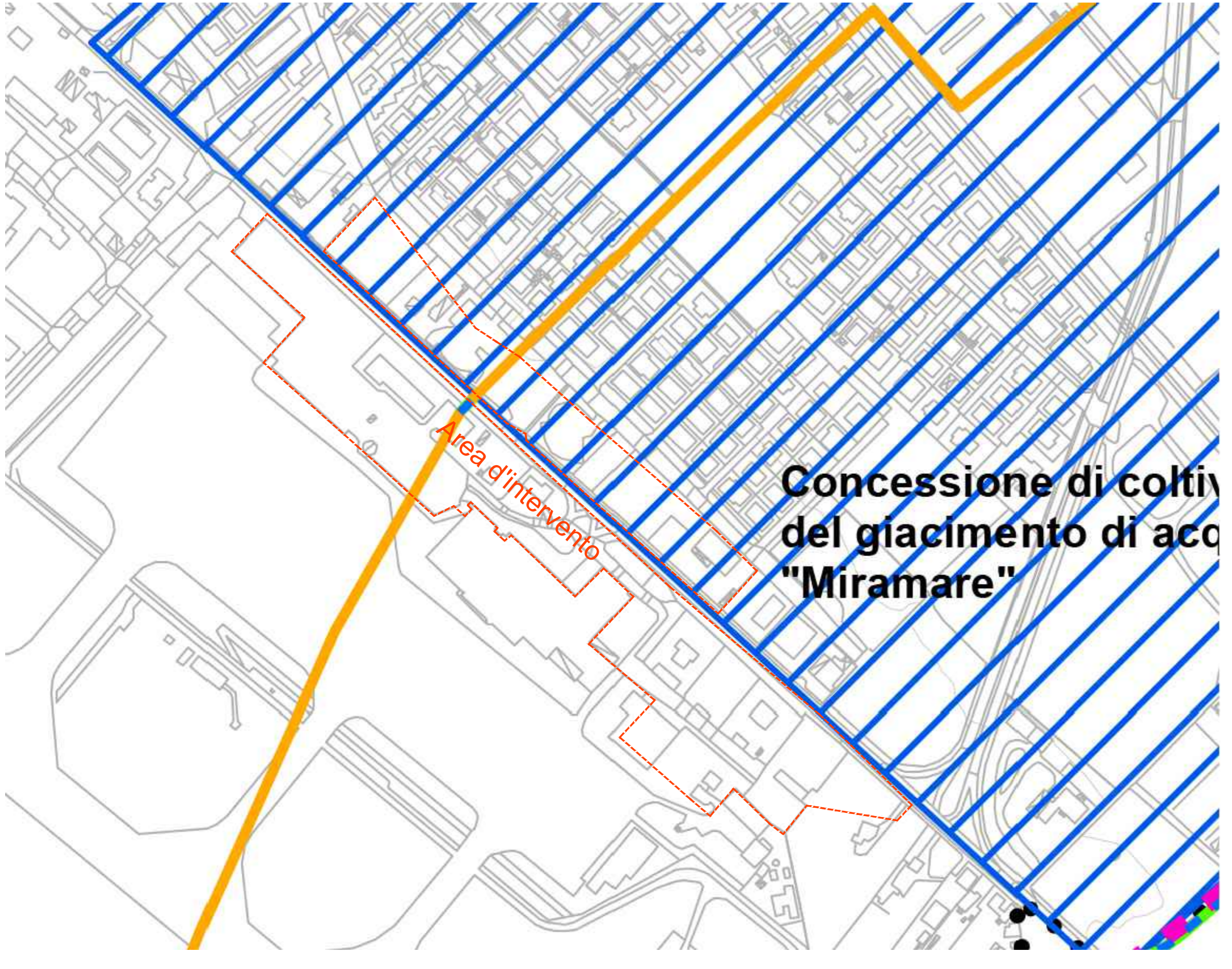
Estratto tavola VIN 2.1 b - Tutele storico archeologiche scala 1:5.000

18 - Viabilità storica



Estratto tavola VIN 2.2 b - Tutele archeologiche scala 1:5.000

Gradi potenzialità archeologiche
 basso
 medio
27 - Zone a diversa potenzialità archeologica
 Grado potenzialità archeologica per siti Catasto Calindri e viabilità storica escluso strade consolari romane
 medio * qualora si trova su grado potenzialità alto (colore rosso) prevale il grado alto



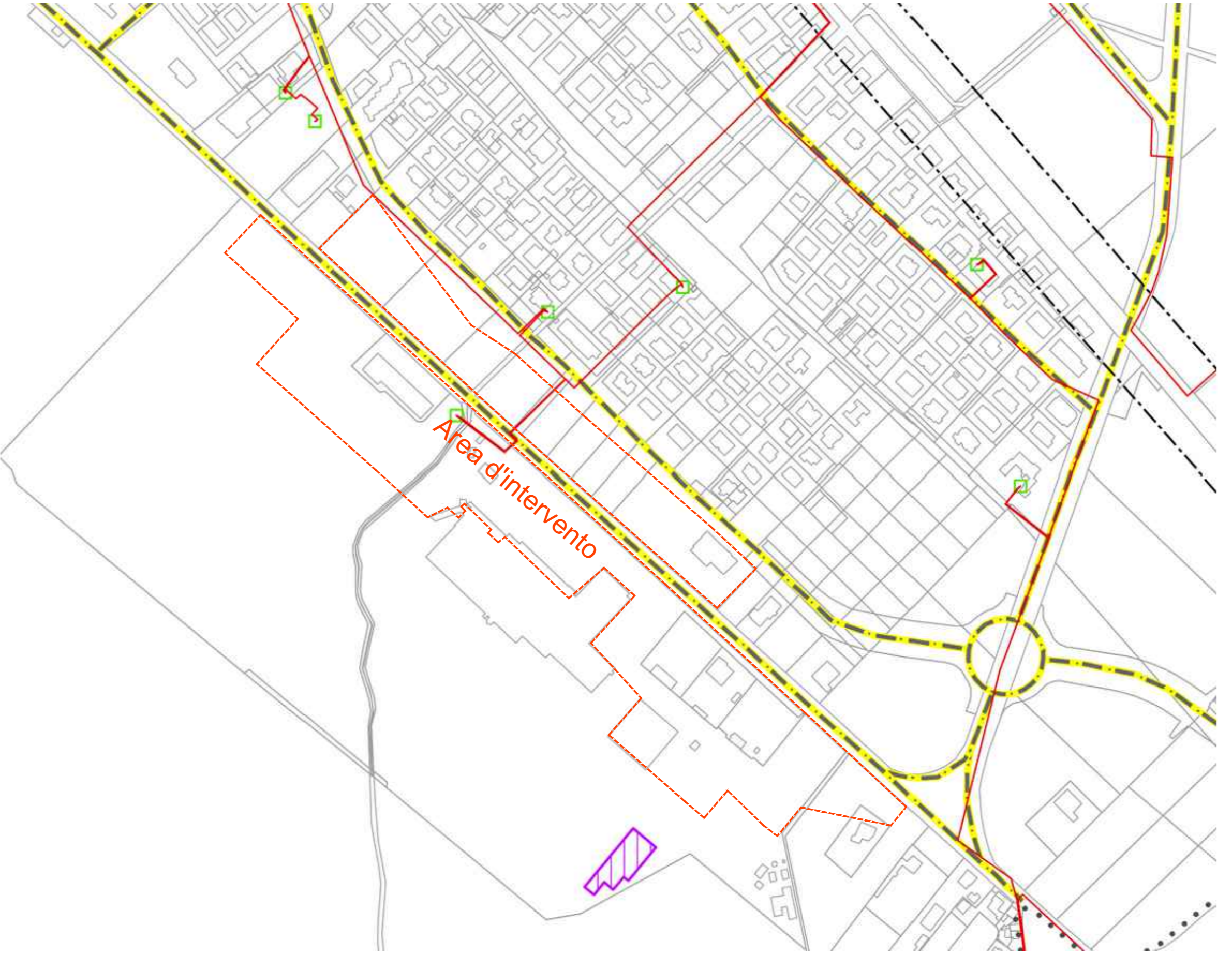
Estratto tavola VIN 3 b - Tutele vulnerabilità e sicurezza del territorio scala 1:5.000

30 - Scoli consorziali tombinati
 41 - Concessione di coltivazione delle acque minerali



Estratto tavola VIN 4.1 - Vincoli infrastrutturali, attrezzature, impianti tecnologici, servizi militari e civili - Fasce di rispetto stradali scala 1:5.000

Territorio Urbanizzato
51 - FASCE DI RISPETTO STRADALI
 10 m
 20 m
 30 m
 45 m
 70 m



Estratto tavola VIN 4.2.12 - Vincoli infrastrutturali, attrezzature, impianti tecnologici, servizi militari e civili scala 1:5.000

67 - Aree di interesse strategico ai fini della protezione civile
 Vie di fuga

REGIONE EMILIA ROMAGNA COMUNE DI RIMINI

AEROPORTO INTERNAZIONALE DI RIMINI E SAN MARINO

Messa in sicurezza accessibilità dell'aeroporto internazionale di Rimini e San Marino denominato "Federico Fellini"

Via Flaminia, 409, 47924, Rimini (RN)

Foglio 123 n° 104, 619, 620
 Foglio 125, particelle n° 865, 849, 858, 879, 970, 882, 876, 987, 989, 870, 852, 7
 Foglio 126, particelle n° 66, 607, 608, 609, 661, 662

AIRIMINIUM
 RIMINI AIRPORT
 AIRIMINIUM 2014 SPA
 Società di gestione aeroportuale
 Via Flaminia, 409 - 47924
 Miramare di Rimini (RN)

Progettazione Architettonica
 Ing. Alberto Casalbini
 Progettazione Infrastrutture
 Ing. Andrea Amaducci
 Progettazione Impianti Elettrici e Speciali
 Ing. Alberto Frisoni

ENAC
 ENTE NAZIONALE PER L'AVIAZIONE CIVILE

PROGETTO DI FATTIBILITA' TECNICO ECONOMICA

Disciplina: ARCHITETTONICI Titolo: Vincoli

Data: 08/03/2023 Scala: 1:5000 Sub: 01

00 08/03/2023 Emissione iniziale
 01
 02
 03

PFTE-A-00-0002-00
 Codice Elaborato Rev.

C.C. :22-0065 Nome File : PFTE-A-00-0002-00_Vincoli.dwg