

STRALCIO PLANIMETRICO - AREA FILTRO N. 1
scala 1:50

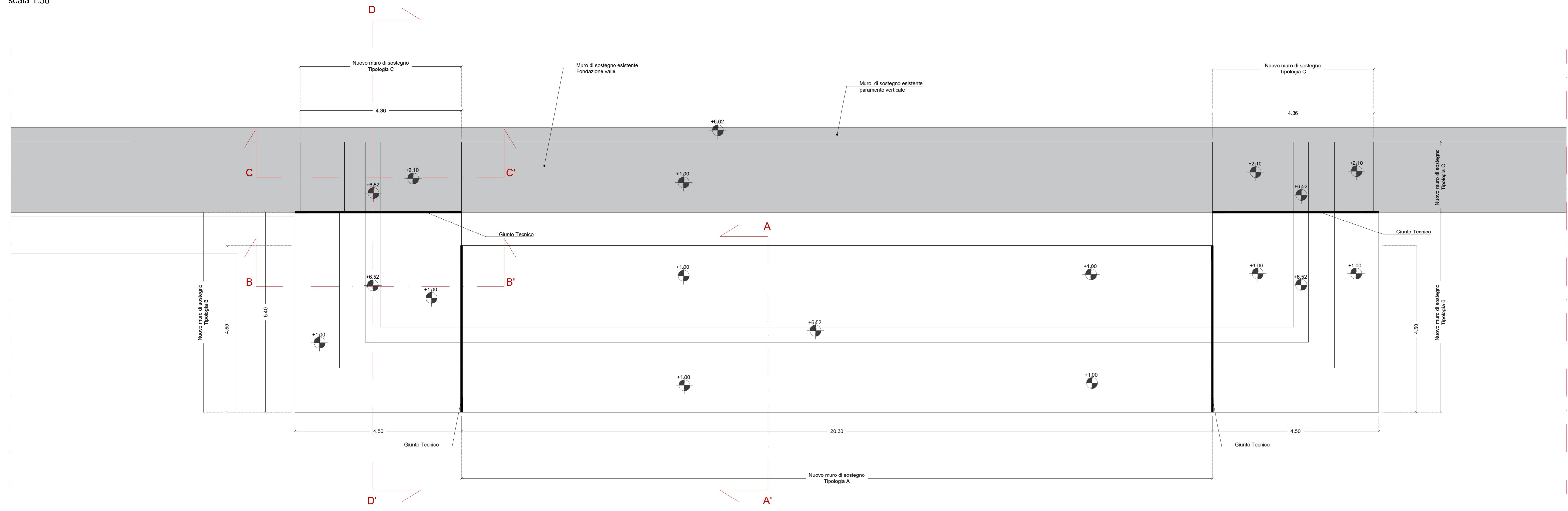
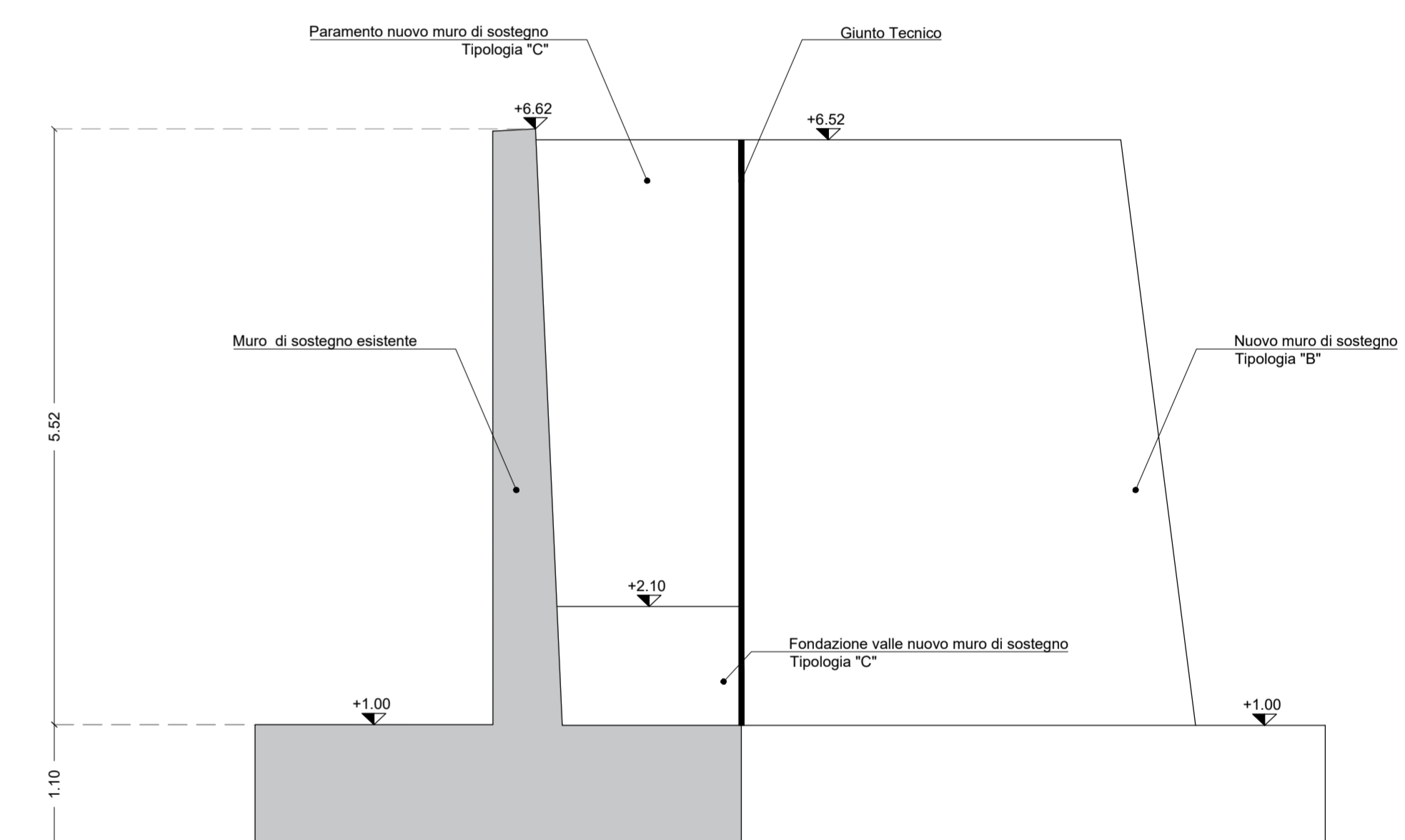
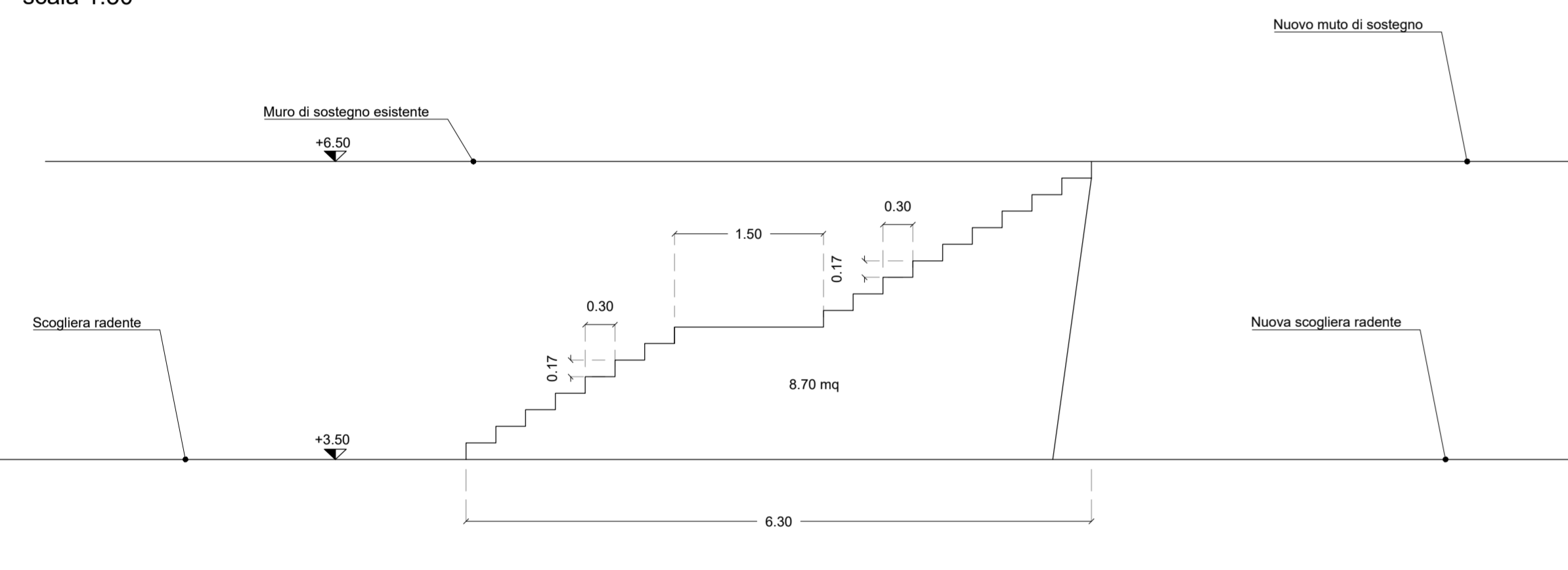


TABELLA MATERIALI		
Conglomerato cementizio e acciaio per getti in opera		
Calcestruzzo di classe di resistenza	Rck >45 N/mm ²	
Cemento pozzolanico classe 32.5 R dosaggio	> 360 kg/mc	
Rapporto a/c	< 0.45	
Classe di esposizione	XS3	
Acciaio in barre ad aderenza migliorata per armature getti in opera	B 450C zincato	
- Copriferro minimo 5 cm.		

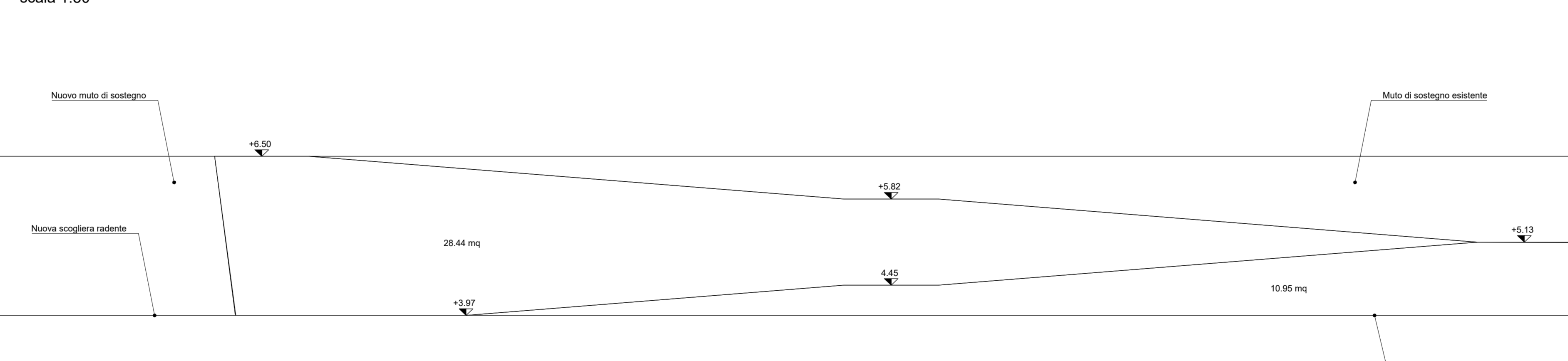
SEZIONE D - D' - AREA FILTRO N. 1
scala 1:50



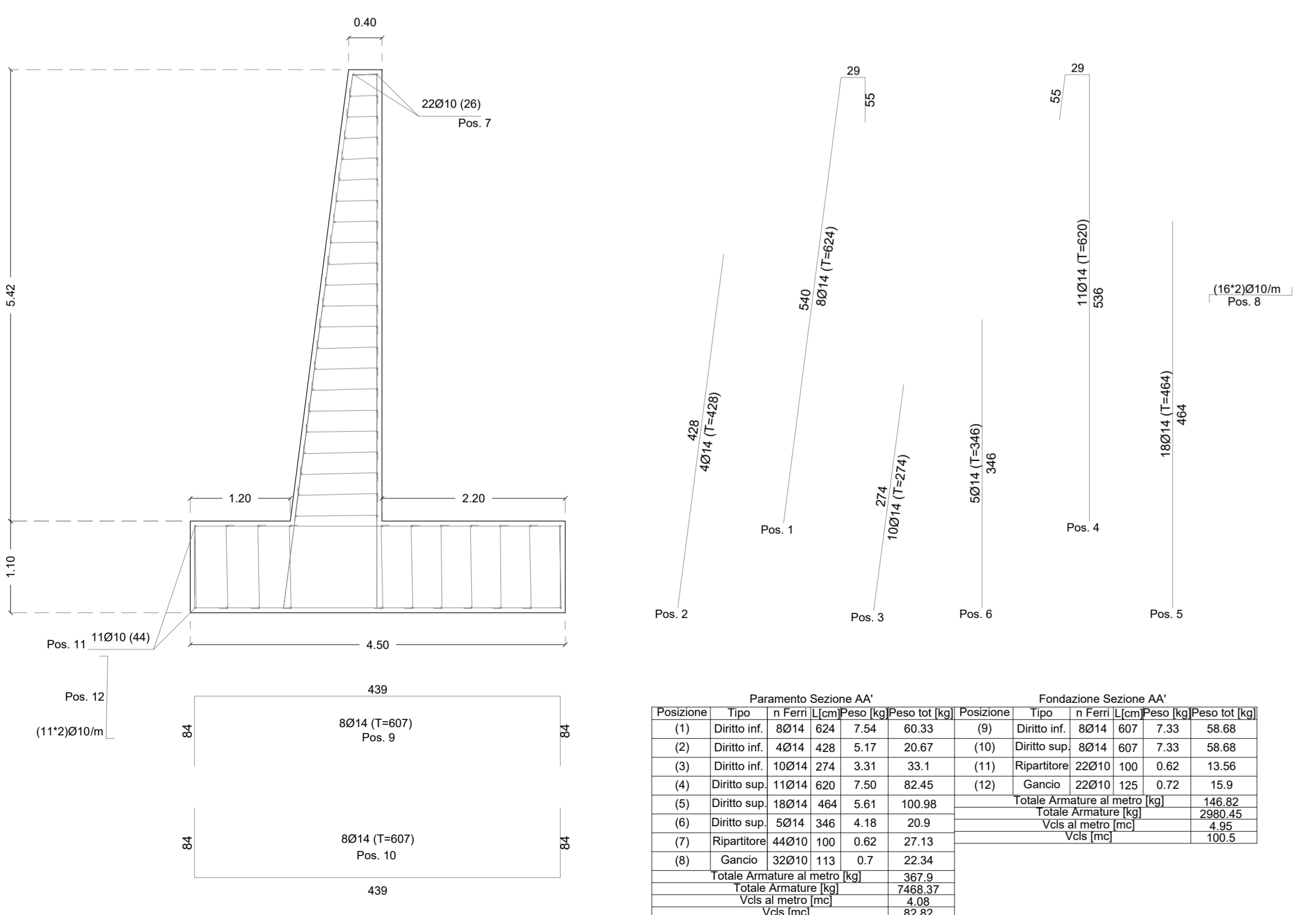
PARTICOLARE SCALA - AREA FILTRO N. 1
scala 1:50



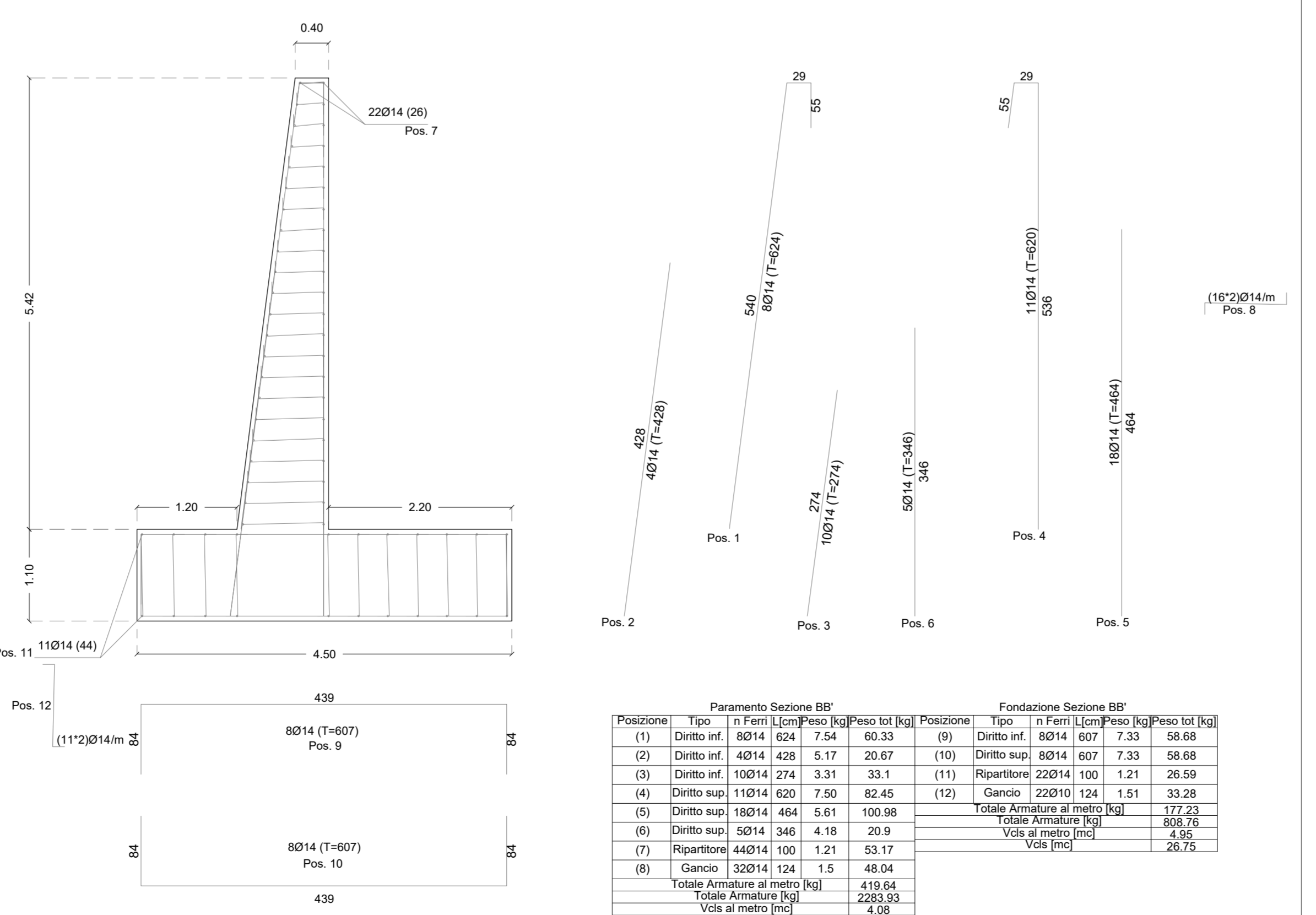
PARTICOLARE RAMPA - AREA FILTRO N. 1
scala 1:50



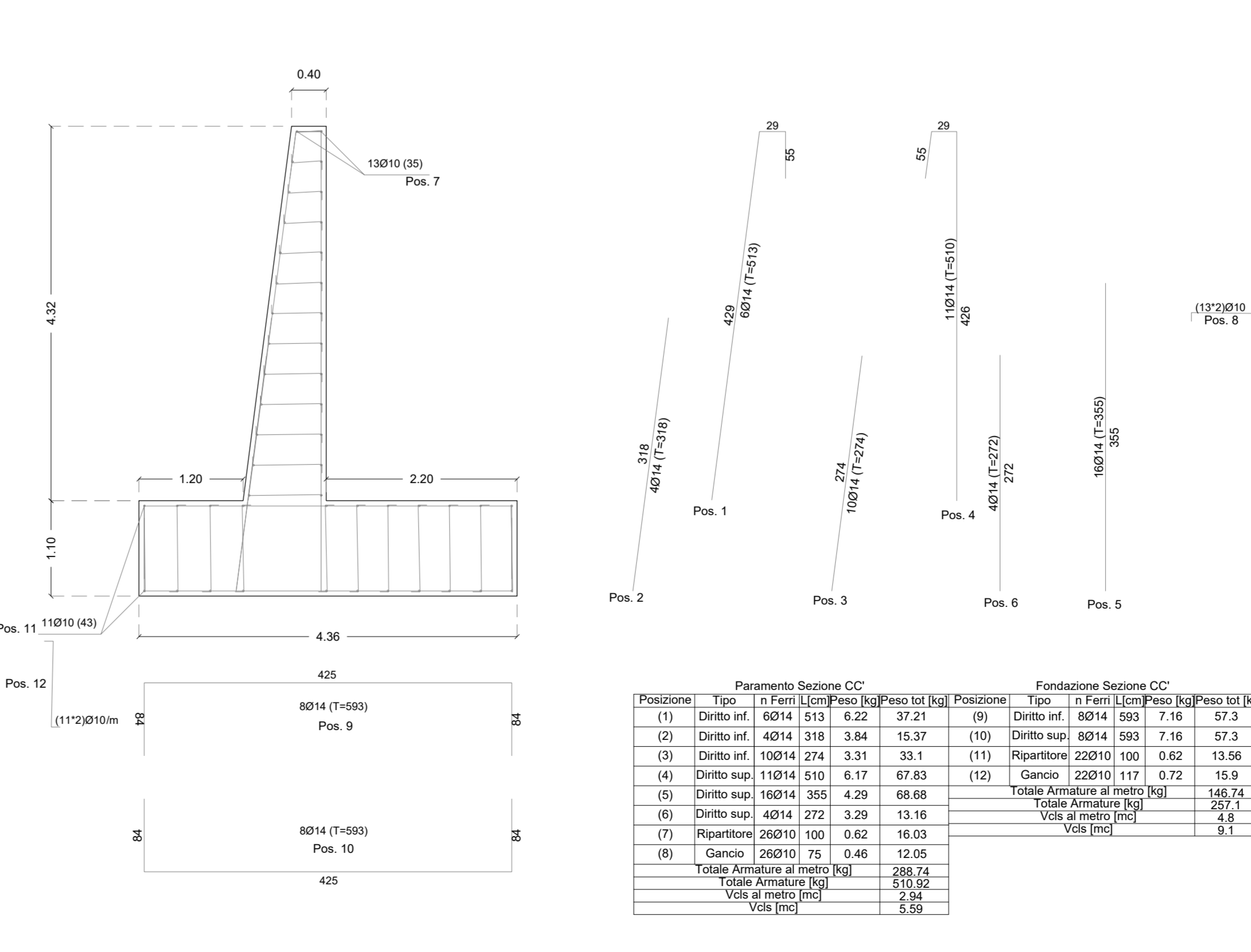
CARPENTERIA MURO TIPOLOGIA "A" - AREA FILTRO N. 1
SEZIONE A - A'
scala 1:50



CARPENTERIA MURO TIPOLOGIA "B" - AREA FILTRO N. 1
SEZIONE B - B'
scala 1:50



CARPENTERIA MURO TIPOLOGIA "C" - AREA FILTRO N. 1
SEZIONE C - C'
scala 1:50



COMMITTENTE: **RFI** RETE FERROVIARIA ITALIANA GRUPPO FERROVIE DELLO STATO ITALIANE

DIREZIONE LAVORI: **ITALFERR** GRUPPO FERROVIE DELLO STATO ITALIANE

APPALTATORE: **CONSORZIO MESSINA CATANIA LOTTO SUD**
Mandatario: **webuild Italia** Mandante: **PIZZAROTTI**

PROGETTAZIONE: RTI - Rocksoil SpA, Proger SpA, Pini Swiss Engineers srl

PROGETTO ESECUTIVO

LINEA FERROVIARIA CATANIA - MESSINA RADDOPPIO FERROVIARIO TRATTA GIAMPILIERI - FIUMEFREDDO
Lotto 1: Fiumefreddo (i) - Taormina (f)/Letojanni (e)

RIPASCIMENTO DEL LITORALE DI SANT'ALESSIO SICULO
Carpenterie muri di sostegno area filtro n.1

APPALTATORE	DIRETTORE DELLA PROGETTAZIONE	PROGETTISTA
Ing. P. M. Gianvecchio	Il responsabile integrazione fra le varie prestazioni specialistiche Ing. G. Cassani	M. Sandrucci

COMMESSA	LOTTO	FASE	ENTE	TIPO DOC.	OPERA/DISCIPLINA	PROGR.	REV.	SCALA:
RS5M	01	E	ZZ	BB	ID0102	001	B	1:50

Rev.	Descrizione	Redatto	Data	Verificato	Data	Approvato	Data	Autorizzato	Data
A	Emissione Esecutiva	G. Bernardo	Novembre 2022	M. Sandrucci	Novembre 2022	C. Listorti	Novembre 2022		
B	A seguito di istruttoria Italferr	G. Bernardo	Dicembre 2022	M. Sandrucci	Dicembre 2022	C. Listorti	Dicembre 2022		G. Cassani Dicembre 2022
C									
D									

File: _____ n. Elab.: _____