

LEGENDA

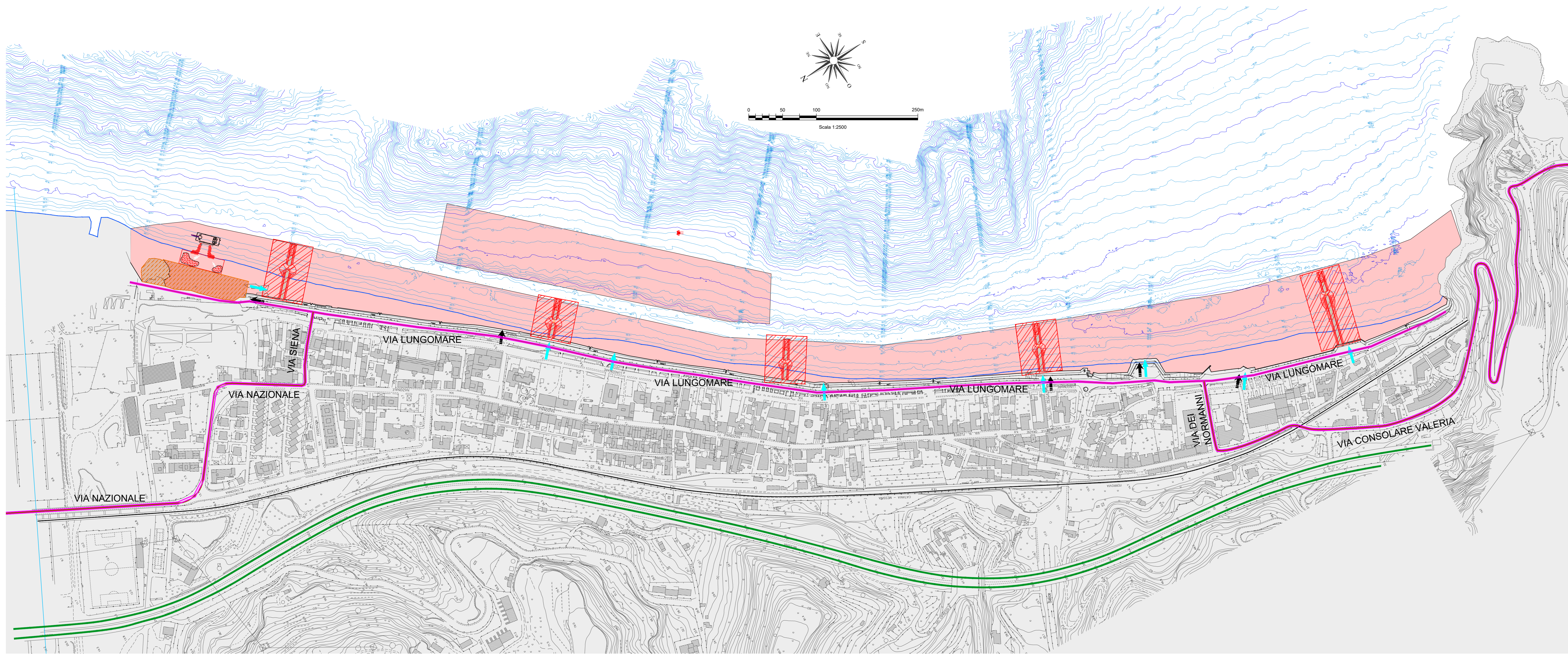
Simbolo	Descrizione	Simbolo	Descrizione
[Pink hatched]	CB - CANTIERE BASE	[Red line]	LINEA FERROVIARIA IN PROGETTO
[Blue hatched]	CO - CANTIERE OPERATIVO	[Black line]	LINEA FERROVIARIA ESISTENTE
[Green hatched]	CA - CANTIERE ARMAMENTO/TECNOLOGIE	[Green line]	AUTOSTRADA
[Orange hatched]	AT - AREA TECNICA	[Orange line]	VIABILITÀ PRINCIPALE
[Light blue hatched]	AS - AREA STOCCAGGIO	[Light blue line]	VIABILITÀ SECONDARIA
[Yellow hatched]	DEMOLIZIONI	[Yellow line]	STRADE PODERALI
[Red hatched]	DT - DEPOSITI TEMPORANEI	[Red line]	STRADE STERRATE DA ADEGUARE
[Orange circle]	AREA DI CANTIERE PER REALIZZAZIONE ESPORTI DI ENERGIA (superficie massima 100mq)	[Orange line]	PISTA DI CANTIERE
[Black arrow]	ACCESSO AI CANTIERI	[Black line]	CONFINI COMUNALI
[Red arrow]	OPERE IN PROGETTO	[Red line]	AREE DI LAVORO
		[Pink line]	A.L. OPERE IN SOTTERRANEO

MITIGAZIONI

Simbolo	Descrizione	Simbolo	Descrizione
[Blue hatched]	BAGNATURA PIAZZALE	[Orange hatched]	BAGNATURA PISTE
[Pink hatched]	SPAZZOLATURA PISTE	[Red hatched]	BARRIERE ANTIRUMORE DI CANTIERE
		[Blue hatched]	BARRIERE ACUSTICHE MOBILI LUNGO AVANZAMENTO LAVORI

RICETTORI

Colore	Descrizione	Colore	Descrizione
[Green]	RESIDENZIALE	[Blue]	MUNIMENTALE E RELIGIOSO
[Orange]	ARTIGIANALE, COMMERCIALE E SERVIZI	[Red]	PERTINENZA FS
[Grey]	RUDERI, DISMESSI, BOX E DEPOSITI	[Light blue]	ASILI, SCUOLE ED UNIVERSITA'



COMMITTENTE: **RFI** RETE FERROVIARIA ITALIANA
GRUPPO FERROVIE DELLO STATO ITALIANE

DIREZIONE LAVORI: **ITALFERR**
GRUPPO FERROVIE DELLO STATO ITALIANE

APPALTATORE:
CONSORZIO MESSINA CATANIA LOTTO 5UD
Mandataria
webuild Italia PIZZAROTTI

PROGETTAZIONE: RTI - Rocksoil SpA, Proger SpA, Pini Swiss Engineers srl

PROGETTO ESECUTIVO

LINEA FERROVIARIA CATANIA - MESSINA
RADDOPPIO FERROVIARIO TRATTA GIAMPILIERI - FIUMEFREDDO
Lotto 1: Fiumefreddo (i) - Taormina (i)/Letojanni (e)

PROGETTO AMBIENTALE DELLA CANTIERIZZAZIONE - PAC
Planimetria localizzazione interventi di mitigazione - Lotto 1

APPALTATORE	DIRETTORE DELLA PROGETTAZIONE	PROGETTISTA
Il Direttore Tecnico Ing. P. M. Giannocchini	Il responsabile integrazione fra le varie progettazioni specialistiche Ing. G. Cassari	Dott. M. Sandrucci

COMMESSA	LOTTO	FASE	ENTE	TIPO DOC.	OPERA/DISCIPLINA	PROGR.	REV.	SCALA
RS5M	01	E	ZZ	P4	CA00000	002	B	1:10000

Rev.	Descrizione	Redatto	Data	Verificato	Data	Approvato	Data	Autorizzato	Data
A	Emissione esecutiva	MAURI	19/01/2022	SANDRUCCI	19/01/2022	LISTORNI	19/01/2022	CASSARI	19/01/2022
B	Revisione a seguito incontro stakeholder	MAURI	19/01/2022	SANDRUCCI	19/01/2022	LISTORNI	19/01/2022	CASSARI	19/01/2022

File: RSM01EZZP4CA0000002B.dwg n. Elab.: