

LEGENDA

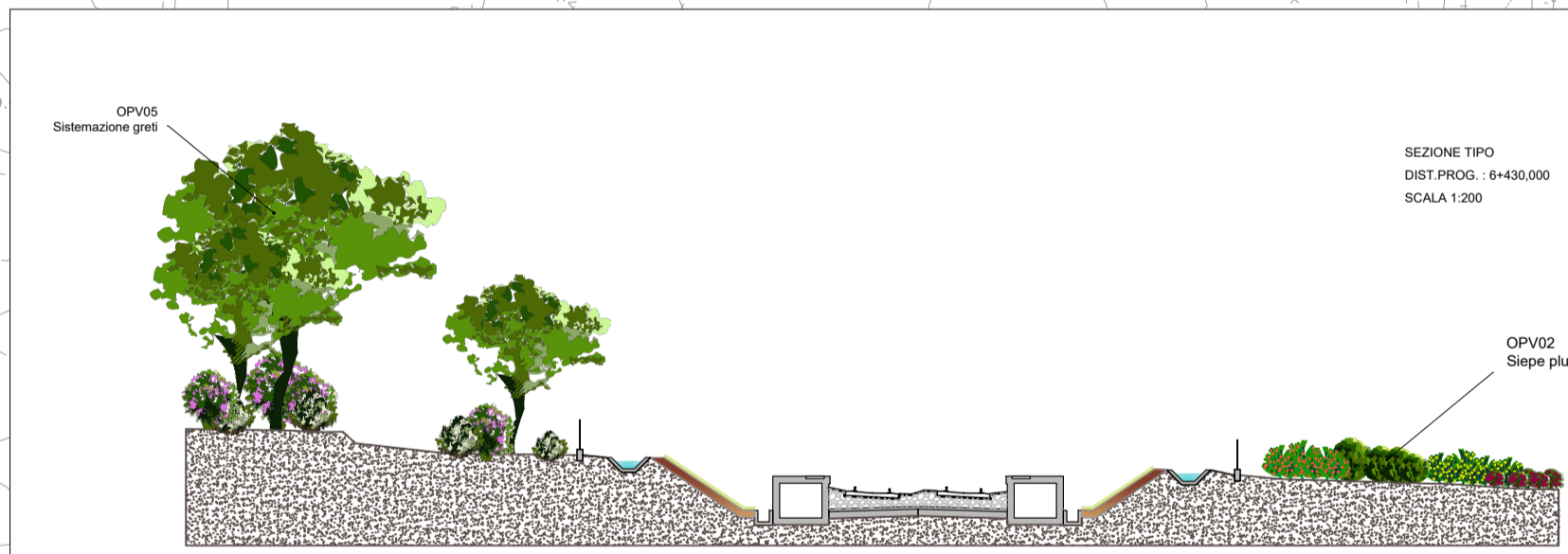
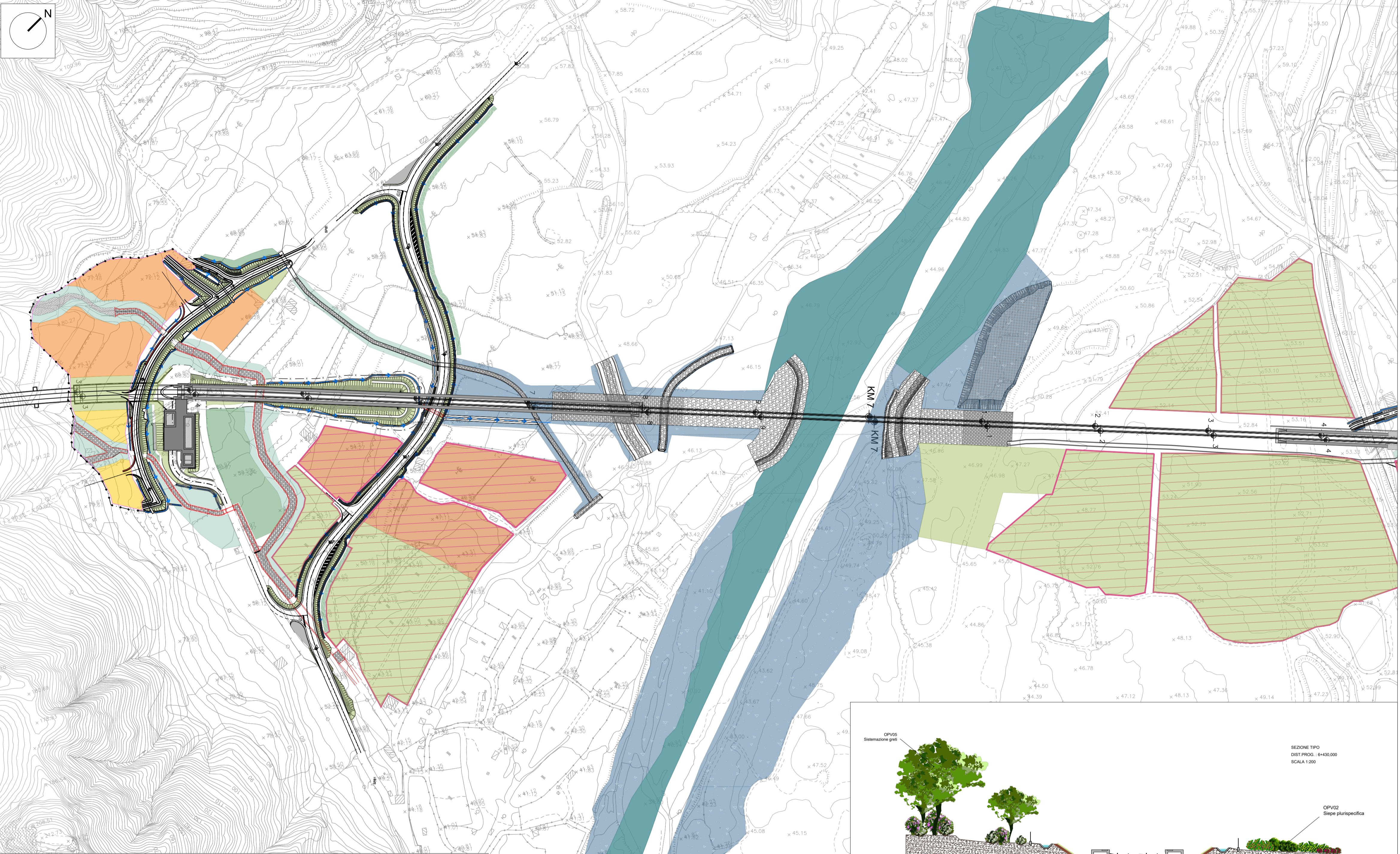
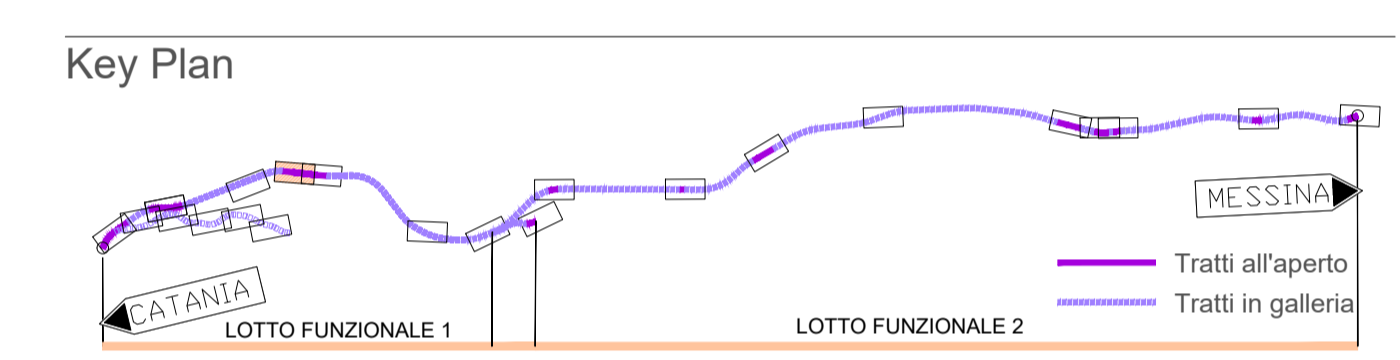
Progetto

Tratti allo scoperto Tratti in galleria Tratti in viadotto

Progetto opere di mitigazione e compensazione

SIMBOLO	CODICE	DESCRIZIONE
	OPV01	Idrosemina
	OPV02	Siepe plurispecifica
	OPV05	Sistemazione greti
	OPV06	Manutenzione vegetazione ripariale
	OPV09	Ripristino Oliveto
	OPV10	Ripristino Agrumeto
	OPV14	Sistemazione terrazzi fluviali Alcantara
	OPV15	Formazione mista ripariale
	OPV16	Preparazione terreno idoneo alla ripiantumazione agrumeto
	-	Aree di cantiere temporanee - preparazione terreno in funzione della destinazione ad uso finale

- NOTE:
- Per intervento OPV01 si prevede asperzione di miscela formata da acqua, miscuglio di sementi di specie erbacee selezionate ed idonee al sito (40 gr/mq), concime organico, collanti e sostanze miglioratrici del terreno;
 - per interventi OPV02, OPV05, OPV14 e OPV15 si prevede piantagione di essenze arboree o arbustive in vasetto o alveolo;
 - per interventi OPV06, OPV08 e OPV12 si prevede il mantenimento della vegetazione esistente.



SCHEMI TIPOLOGICI

OPV01 - Idrosemina

Composizione specifica: *Lolium perenne, Festuca arundinacea, Paspalum vaginatum, Trifolium repens, Vicia villosa, Cynodon dactylon, Lotus corniculatus, Paspalum notatum*

OPV02 - Siepe plurispecifica

Composizione specifica:
Ra = Rhamnus alaternus
Sj = Spartium junceum
Pl = Pistacia lentiscus
Cs = Cistus salvifolius
Pa = Phyllirea angustifolia
Pt = Pistacia terebinthus

OPV05 - Sistemazione greti

Composizione specifica:
No = Nerium oleander
Ta = Tamarix africana
Va = Vitex agnus-caustus
Sp = Salix purpurea

SCHEMI TIPOLOGICI

OPV09 - Ripristino Oliveto

Composizione specifica
Oe = Olea europaea

Sesto d'impianto: 7 x 7 m

Dimensioni piante: altezza 0,4-0,8 m; età 2 anni

OPV10 - Ripristino Agrumeto

Composizione specifica
Ca = Citrus x aurantium

Sesto d'impianto: 7 x 7 m

Dimensioni piante: altezza 0,4-0,8 m; età 2 anni

COMMITTENTE: **RETE FERROVIARIA ITALIANA**
GRUPPO FERROVIE DELLO STATO ITALIANE

DIREZIONE LAVORI: **ITALFERR**
GRUPPO FERROVIE DELLO STATO ITALIANE

APPALTATORE:
CONSORZIO MESSINA CATANIA LOTTO SUD
Mandataria Mandante

PROGETTAZIONE: RTI - Rocksoil SpA, Proger SpA, Pini Swiss Engineers srl

PROGETTO ESECUTIVO

LINEA FERROVIARIA CATANIA - MESSINA
RADDOPPIO FERROVIARIO TRATTA GIAMPILIERI - FIUMEFREDDO
Lotto 1: Fiumefreddo (i) - Taormina (i)/Letojanni (e)

MITIGAZIONI, COMPENSAZIONI E RIPRISTINI AMBIENTALI
Planimetrie di dettaglio - Tav.5 di 13

APPALTATORE	DIRETTORE DELLA PROGETTAZIONE	PROGETTISTA
Il Direttore Tecnico Ing. P. M. Gianvecchio	Il responsabile integrazione fra le varie prestazioni specialistiche Ing. G. Cassani	Dott. M. Sandrucci

COMMESSA LOTTO FASE ENTE TIPO DOC. OPERA/DISCIPLINA PROGR. REV. SCALA:

RS5M 01 E ZZ P7 1A0000 005 D 1:2000

Rev.	Descrizione	Redatto	Data	Verificato	Data	Approvato	Data	Autorizzato	Data
A	Emissione esecutiva	GIORGETTI	19/01/2022	SANDRUCCI	19/01/2022	LISTORTI	19/01/2022	CASSANI	Febbraio 2023
B	Revisione a seguito istruttoria Italferr	GIORGETTI	Luglio 2022	SANDRUCCI	Luglio 2022	LISTORTI	Luglio 2022		
C	Revisione a seguito istruttoria Italferr	GIORGETTI	Novembre 2022	SANDRUCCI	Novembre 2022	LISTORTI	Novembre 2022		
D	Revisione a seguito istruttoria Italferr	GIORGETTI	Febbraio 2023	SANDRUCCI	Febbraio 2023	LISTORTI	Febbraio 2023		

File: RS5M01EZZP7IA0000005D.dwg n. Elab.: