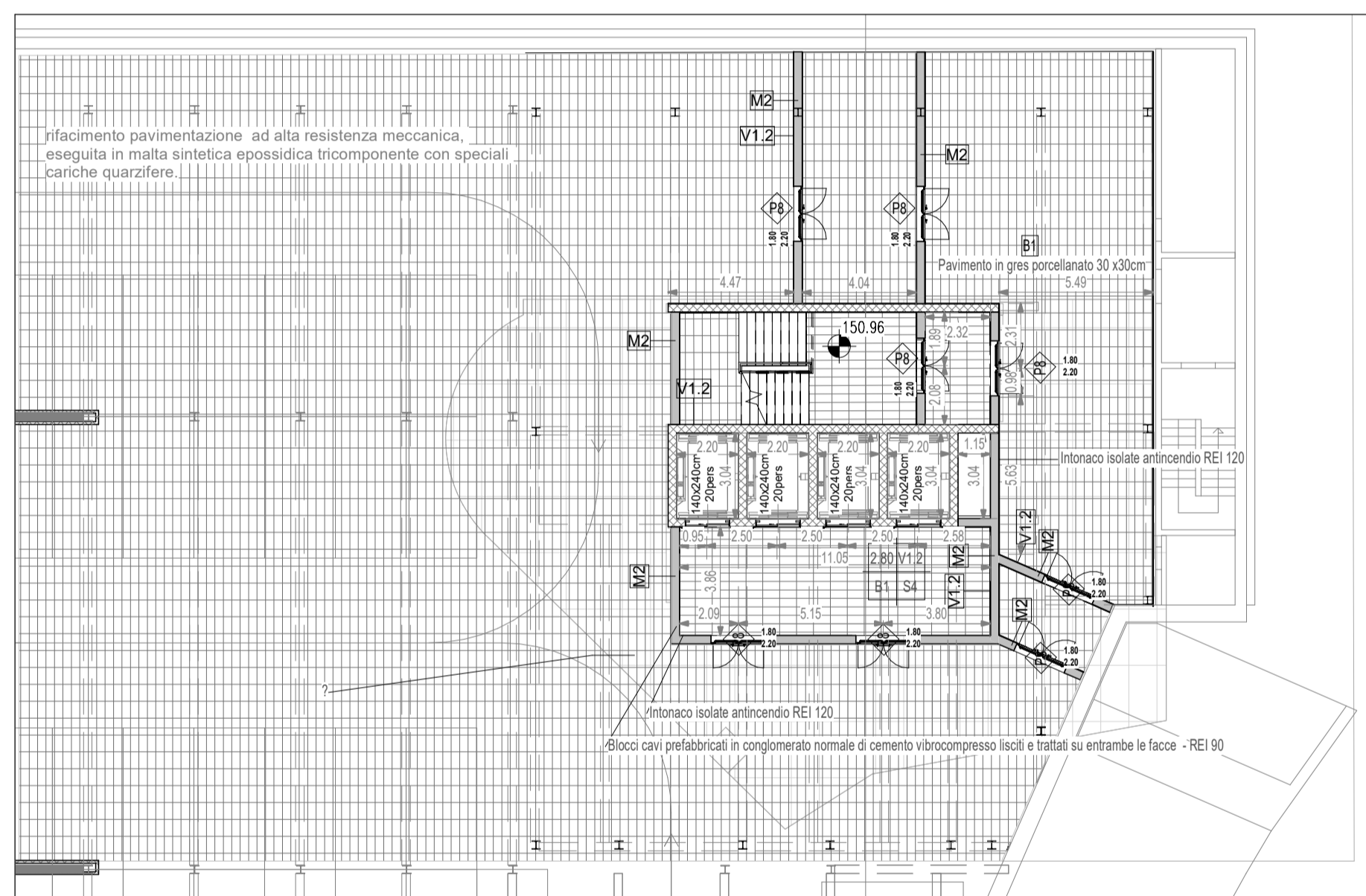
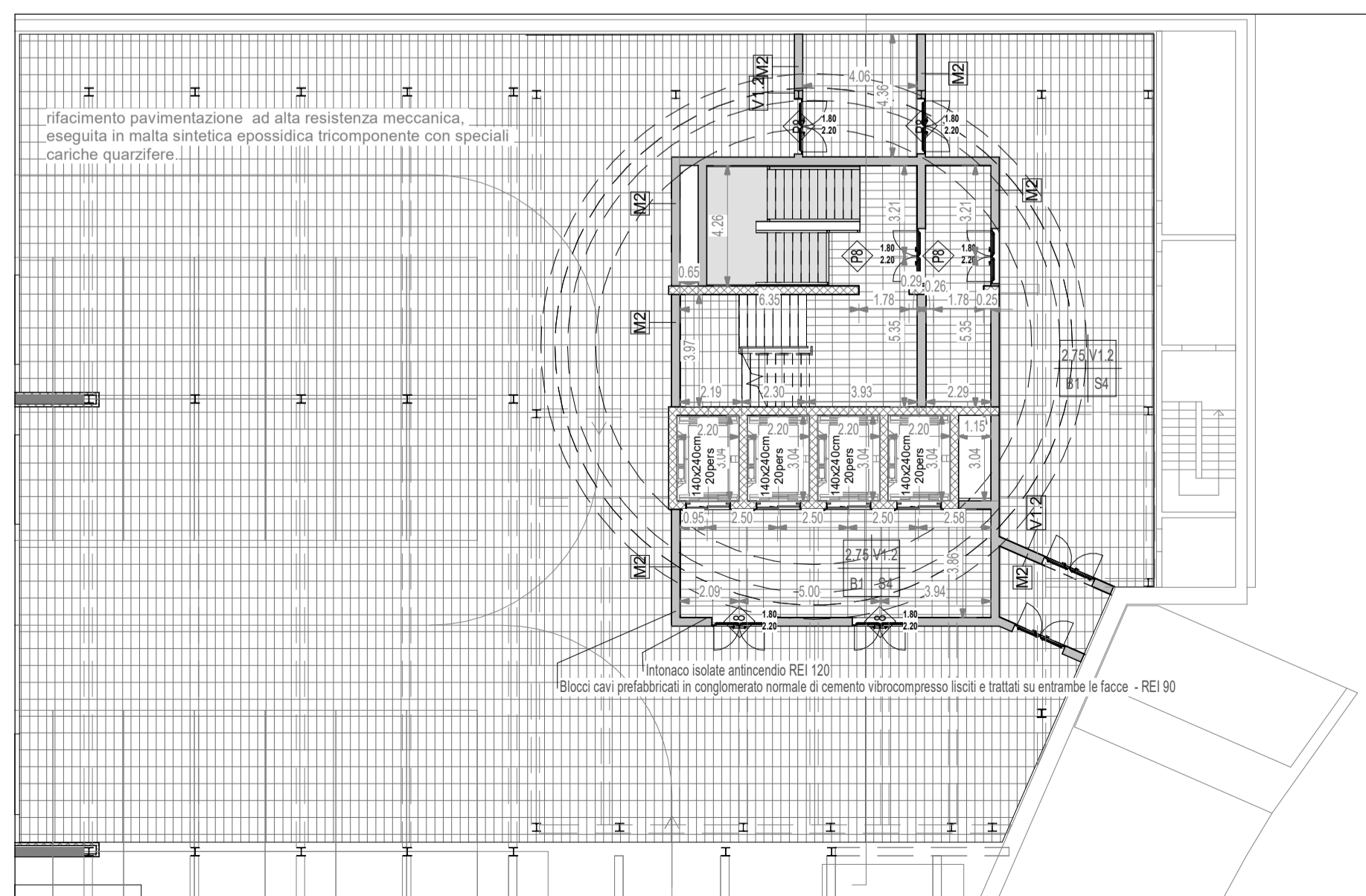


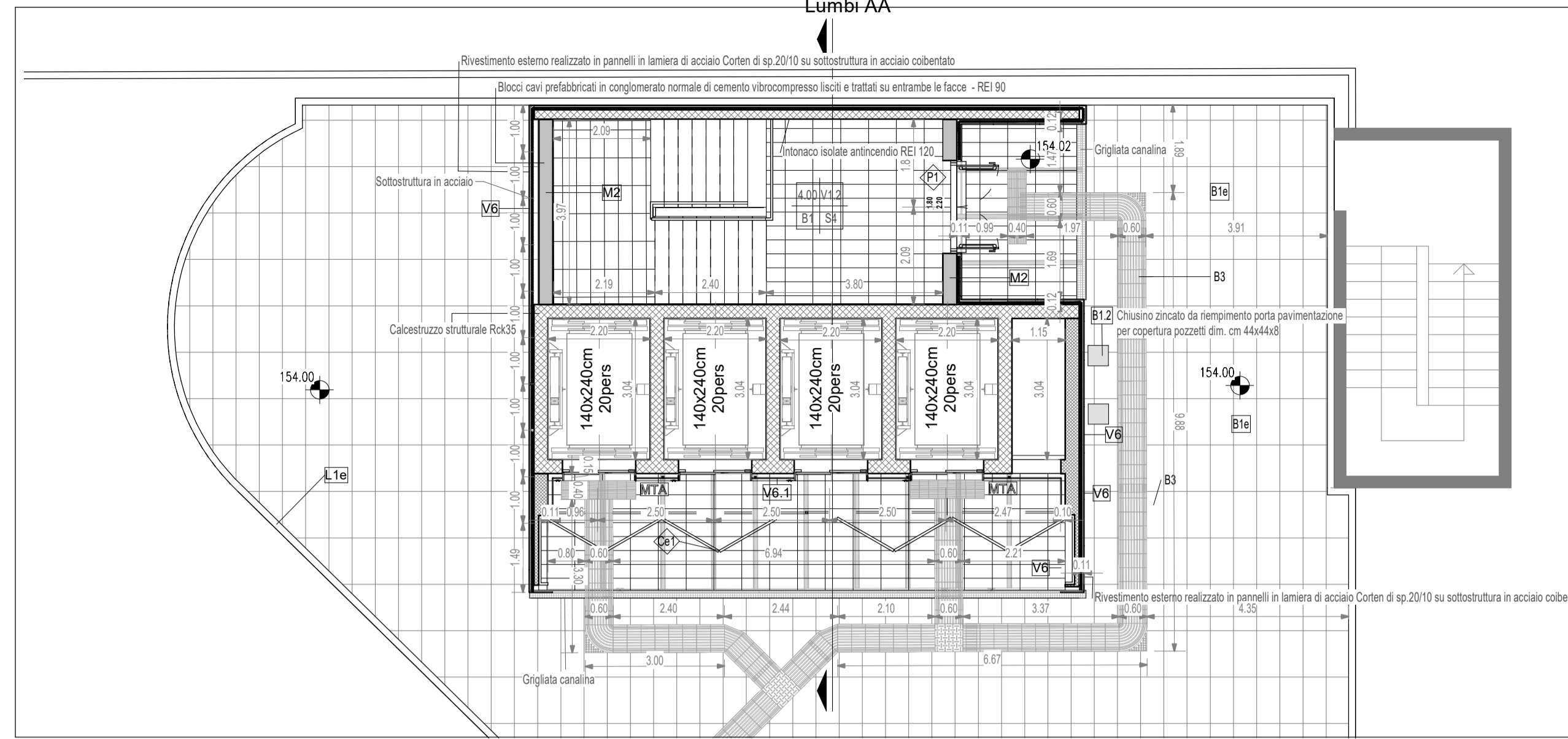
**PIANTA PIANO TERRA**  
1 : 200



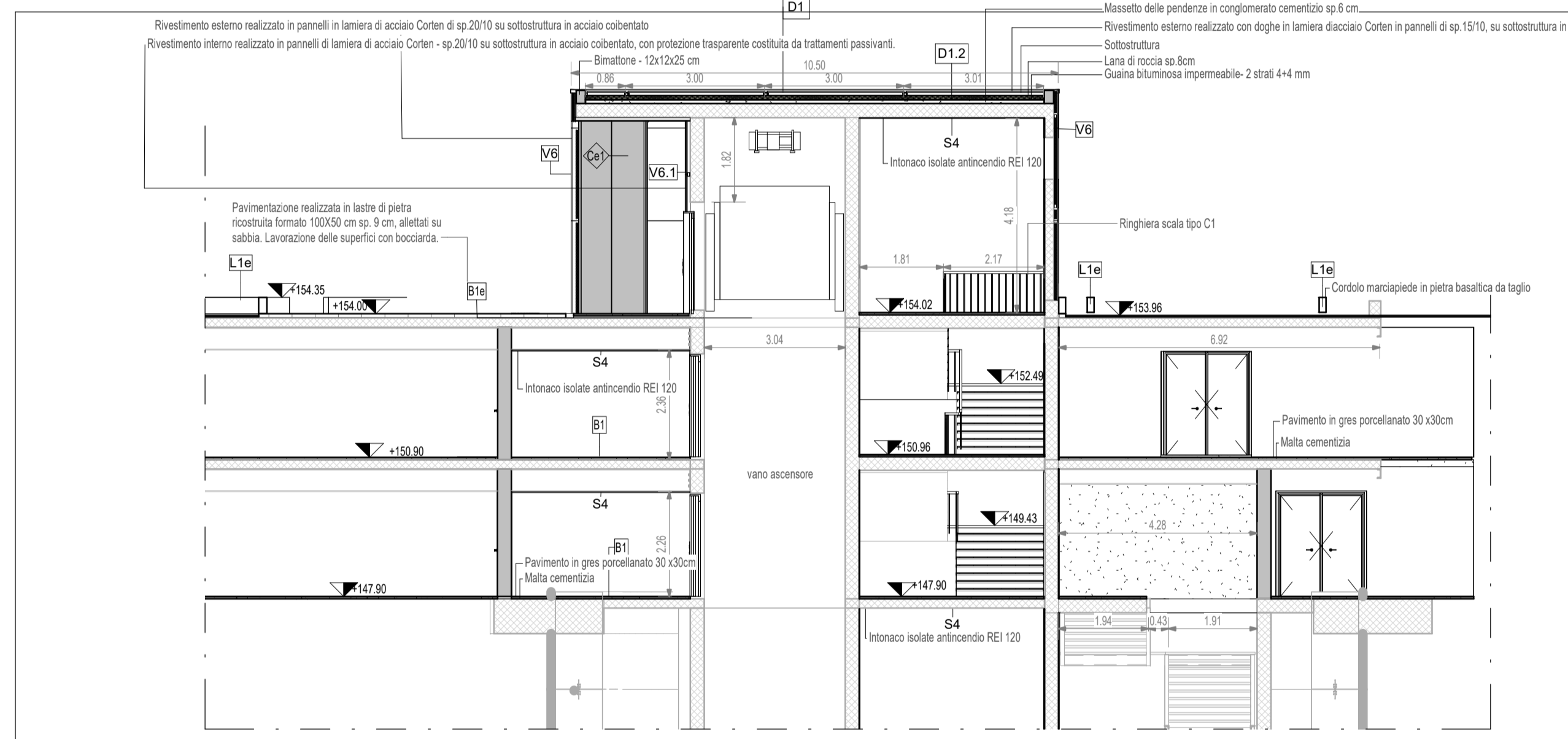
**PIANTA PRIMO PIANO INTERRATO**  
1 : 200



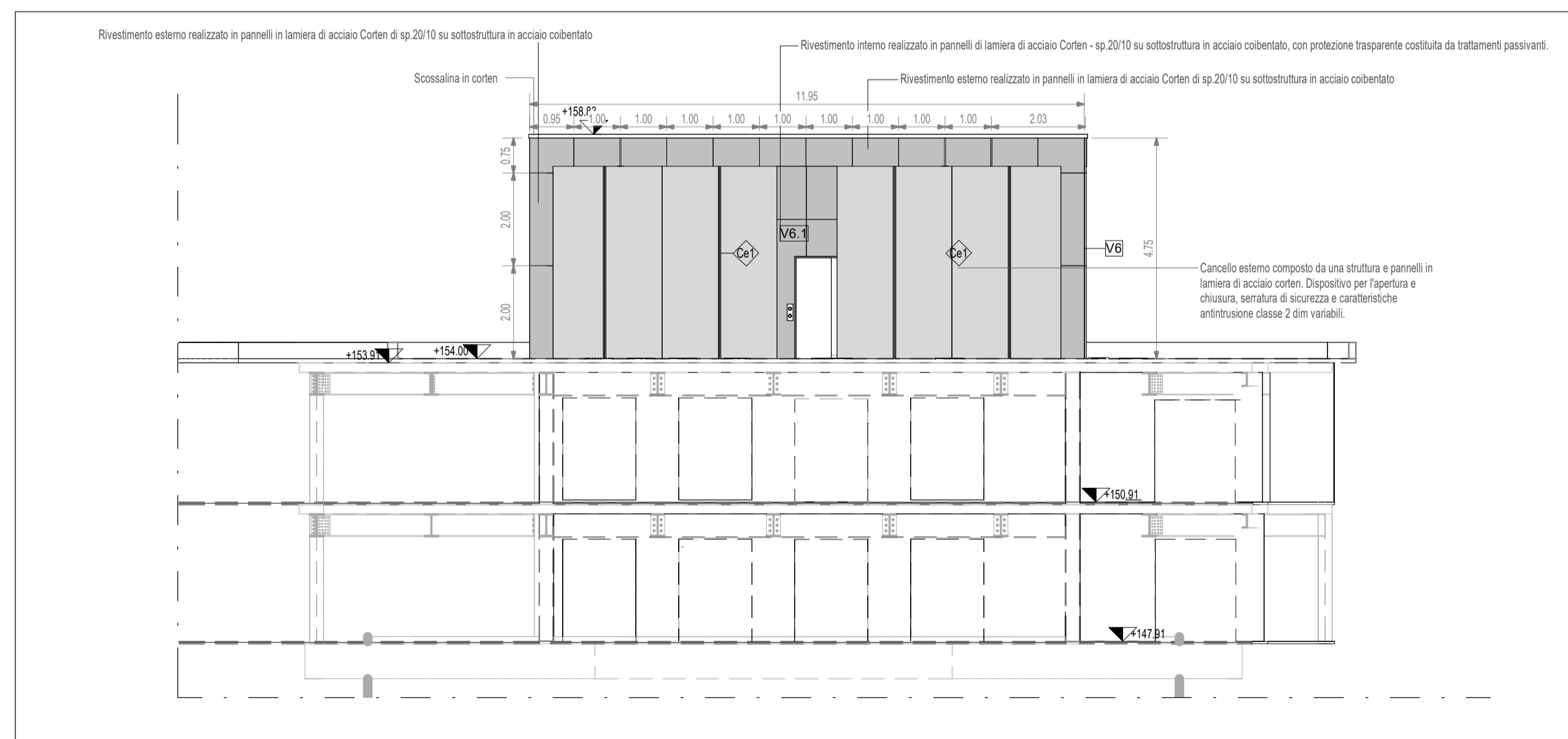
**PIANTA SECONDO PIANO INTERRATO**  
1 : 200



**PIANTA PIANO TERRA**  
1 : 100

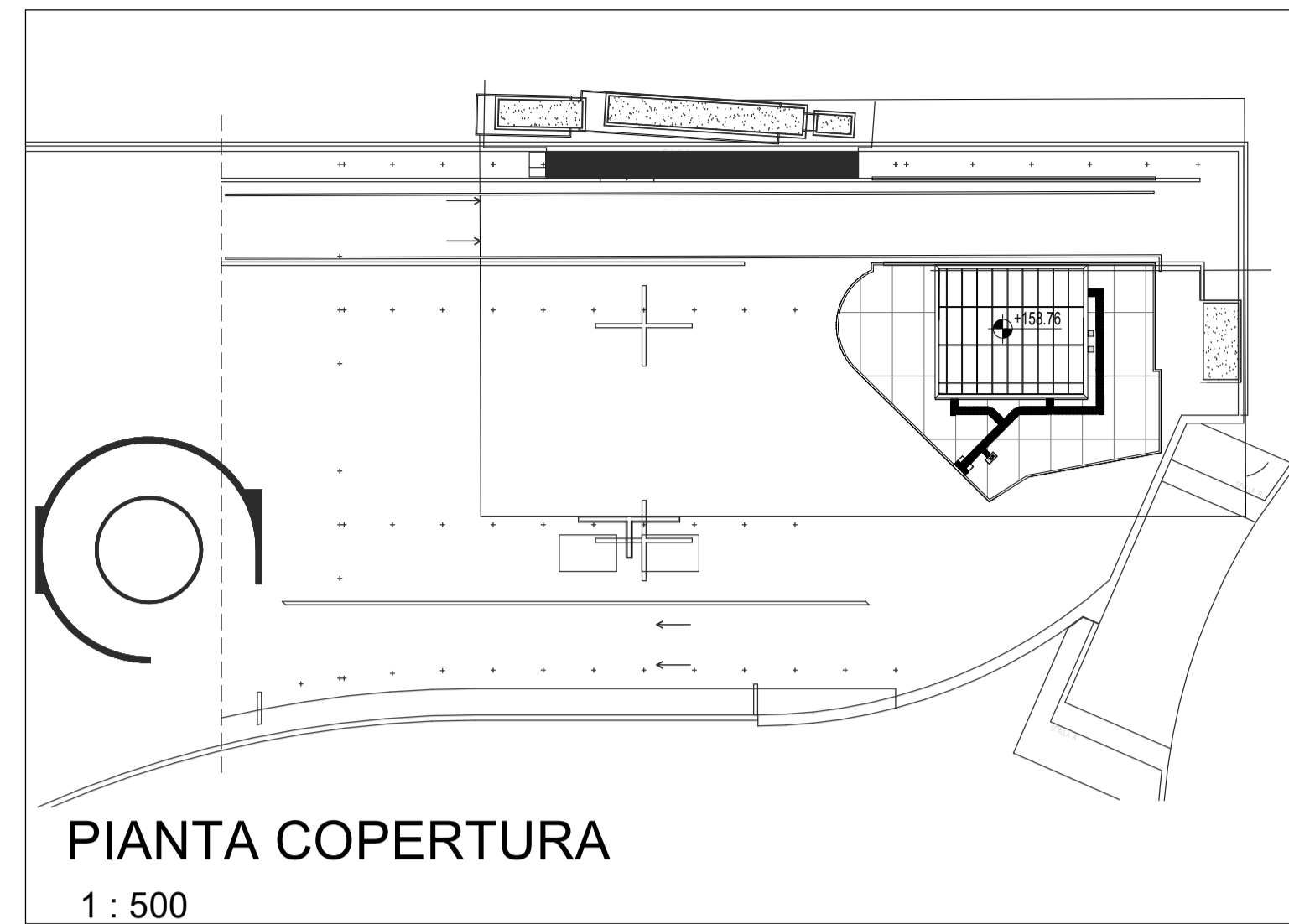


**SEZIONE AA**  
1 : 100



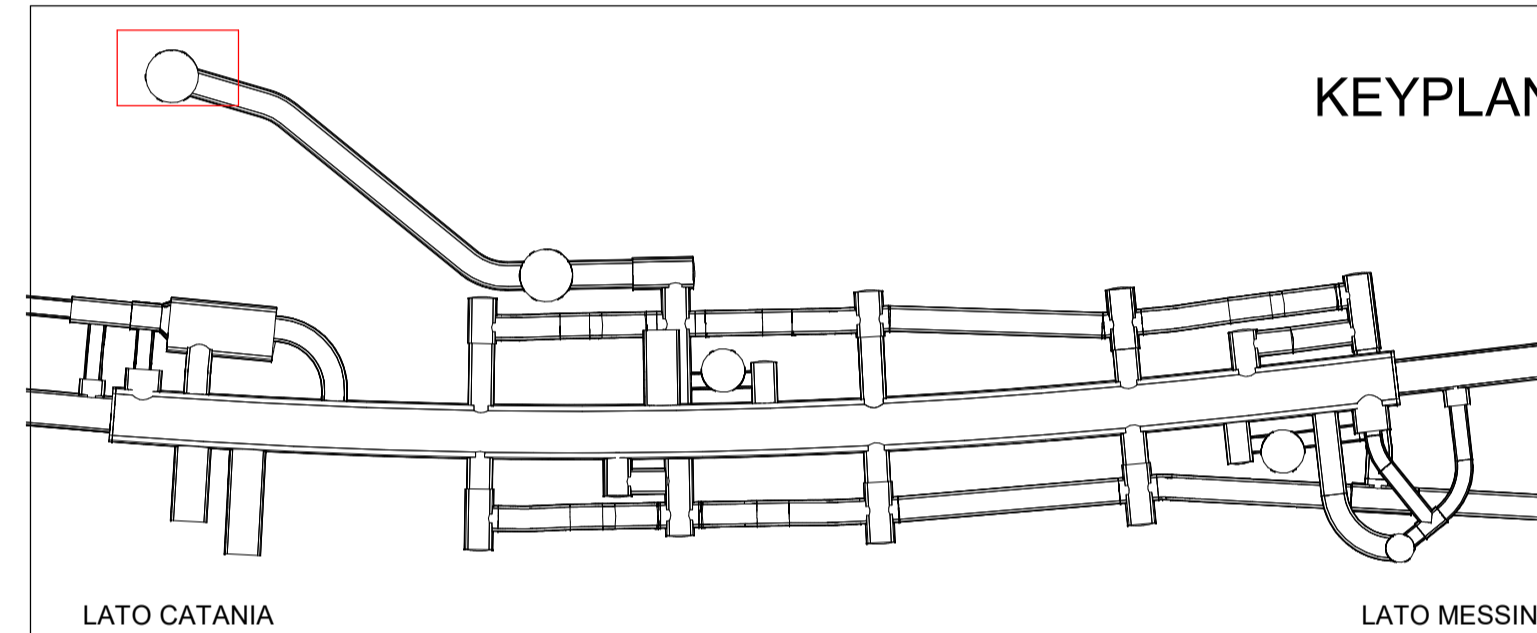
**PROSPETTO PRINCIPALE**  
1 : 100

TABELLA FINITURE - MURATURE - SERRAMENTI		TIPOLOGIA MURATURA		INFISSI	
h	v	h - ALTEZZA NETTA AMBIENTE	B - FINITURA PAVIMENTO	V - FINITURA PARETI	S - FINITURA SOFFITTO
<b>FINITURE PAVIMENTI</b>					
B1		Pavimentazione in piastrelle di gres fine porcellanato non smaltato e non assorbente, coeff. attrito dinamico > 0,4 dimensioni 30x60x2 cm, posata con specifico collante.			
B1.2		Chiusino zincato da riempimento porta pavimentazione per copertura pozzetti dim. cm 44x44x8, cm 64x64x8, cm 104x154x8 (+/- 5%).			
B3		Pavimentazione in gres porcellanato posata con specifico collante, dimensioni variabili, idonea per la formazione di percorso tattile plantare per disabili visivi, sistema LVE (Loges Vet Evolution), comprensivo di TAG - RFID (Radio frequent identification) da collocare sotto la pavimentazione ogni 60 cm.			
B4		Pavimentazione gradone scala di gres fine porcellanato non smaltato e non assorbente, posata con specifico collante, coeff. attrito dinamico > 0,4 dim. 30x60x2 cm			
B5.2		Vespajo areato realizzato con tiglio, con soletta di completamento in conglomerato cementizio.			
B6		Pavimentazione in piastrelle di gres porcellanato, smaltato ed inassorbente posata con specifico collante, coeff. attrito dinamico > 0,4 dim. 60x60x1,4 cm			
H1.1		Pavimentazione in piastrelle speciali ad alta compressione in conglomerato cementizio e graniglia di materiale antiscivolo (dm.60x60cm sp. 3cm).			
<b>FINITURE PARETI E SOFFITTI</b>					
V1		Intonaco liscio per interni tinteggiato con idropittura a base di resina silossanica e rete in fibra di vetro (portaintonaco).			
V1.2		Intonaco resistente al fuoco a base di vermiculite, dato in opera su pareti e soffitti, a superficie rustica, dello spessore idoneo a dare la resistenza al fuoco di 120 minuti.			
V2		Rivestimento in lastre di gres porcellanato 100x300cm sp. 3mm.			
V2.1		Pannello rimovibile in cartongesso su sottostruttura metallica rivestito in gres porcellanato h. 120 m- Servizi igienici.			
V3		Rivestimento in lastre di cemento fibrorinforzato composito ecologico compresso, sp. 8 mm, pigmentato in massa, con trattamento HR (High Resistance) per la protezione contro graffi e imbrattanti, complete di sottostruttura metallica.			
V3.2		Rivestimento in lastre di cemento fibrorinforzato composito ecologico compresso, sp. 12 mm, pigmentato in massa, con trattamento HR (High Resistance) per la protezione contro graffi e imbrattanti, complete di sottostruttura metallica per placaggi su muratura.			
V4		Rivestimento esterno in pannelli di calcestruzzo rinforzato con fibra di vetro (GRFC), con trattamento silconico idrorepellente e anti-graffiti della superficie a vista, completi di telaio metallico di sostegno, staffature e bullonerie per l'ancoraggio alle strutture. Spessore completo del pacchetto pari a 140/150 mm.			
V5		Rivestimento esterno realizzato con doghe in lamiera di acciaio Corten in pannelli di sp.15/10, su sottostruttura in acciaio.			
V6		Rivestimento esterno realizzato in pannelli in lamiera di acciaio cobentato.			
V6.1		Rivestimento interno realizzato in pannelli di lamiera di acciaio Corten - sp.20/10 su sottostruttura in acciaio cobentato, con protezione trasparente costituita da trattamenti passivanti.			
V6.2		Rivestimento esterno realizzato lamiera strata in alluminio proveniente su sottostruttura in acciaio per supporto alle specie rampicanti - colore a scelta della DL.			
V7		Imbotti in acciaio con rivestimento in acciaio inox.			
V11		Rivestimento a cappotto con pannelli in polistirene espanso sp. 8 cm			
V13		Rivestimento esterno in pietra calcarea in lastre, sp. 3cm			
S1		Controsoffitto metallico a pannelli di dimensioni 500x1800mm su struttura secondaria e pendini in acciaio zincato con guide ad U 27x30mm e profili a C 50x27mm ad interasse non superiore a 500 mm, con materassino in lana di vetro dello sp. 25 mm			
S2		Controsoffitto modulare in lastre di cartongesso sp. 15 mm ispezionabile con orditura di sostegno metallica.			
S4		Intonaco resistente al fuoco a base di vermiculite, dato in opera su pareti e soffitti, a superficie rustica, dello spessore idoneo a dare la resistenza al fuoco di 120 minuti			
S5		Controsoffitto in rame tipo Tecu Oxid su baraccatura con profilo metallico UPN 140 e profilo in lamiera zincata.			
S6		Intonaco grezzo con malta fine di calce spenta e pozzolana tritata a fratazzo, rifinito con sovrastante strato di circa 2mm di malta per stucchi, levigato e liscio, completato con ciclo di pitturazione ecoativa a due riprese contenente sostanze fotocatalitiche e fissativo (primer) di sottofondo a base acquosa.			
<b>SISTEMAZIONI ESTERNE</b>					
B1e		Pavimentazione realizzata in lastre di pietra ricostitua formato 100X50 cm sp. 9 cm, allestiti su sabbia. Lavorazione delle superfici con bocciarda.			
B3e		Pavimentazione drenante in masselli autobloccanti di cls cavi con terreno vegetale			
L1e		Cordolo marciapiede in pietra basaltica da taglio (cm 10x25) e (cm 20x25)			
BH		Scivolo per disabili motori in pietra, sp. 5 cm.			
Z1		Soglia metallica in acciaio corten			
JBr		specie rampicanti o ricadenti ( <i>Jasminum Spp.</i> ) e ( <i>Bougainvillea Spp.</i> )			
NOTE: Tutti i cicli di verniciatura verranno effettuati secondo circolare FS 44. Su tutte le strutture a vista verrà effettuato un ciclo di verniciatura. Tutti i mancorrenti delle scale e rampe interne alle stazioni/fermate saranno dotati di manico tattile per disabili visivi. Tutti i pozzetti sono coperti con sigillo porta pavimentazione. In tutte le pavimentazioni vanno previsti i giunti di frazionamento.					



**PIANTA COPERTURA**  
1 : 500

N.B. Strutture, tecnologie e impianti compresi i drenaggi si rimanda agli elaborati specialistici.



COMMITTENTE:  
**RFI**  
RETE FERROVIARIA ITALIANA  
GRUPPO FERROVIE DELLO STATO ITALIANE

DIREZIONE LAVORI:  
**ITALFERR**  
GRUPPO FERROVIE DELLO STATO ITALIANE

APPALTATORE:  
**CONSORZIO MESSINA CATANIA LOTTO SUD**  
Mandataria Mandante  
**webuild Italia** **PIZZAROTTI** SINCE 1910

PROGETTAZIONE: RTI - Rocksoil SpA, Proger SpA, Pini Swiss Engineers srl

PROGETTO ESECUTIVO

**LINEA FERROVIARIA CATANIA - MESSINA**  
**RADDOPPIO FERROVIARIO TRATTA GIAMPILIERI - FIUMEFREDDO**  
**Lotto 1: Fiumefreddo (i) - Taormina (i)/Letojanni (e)**

Stazione Taormina  
Uscita Parcheggio Lumbi

APPALTATORE	DIRETTORE DELLA PROGETTAZIONE	PROGETTISTA
Il Direttore Tecnico Ing. P.M. Gianvecchio	Il responsabile integrazione fra le varie prestazioni specialistiche Ing. G. Cassani	Arch. D. D'Agatino

COMMESSA	LOTTO	FASE	ENTE	TIPO DOC.	OPERAZIONE/DISCIPLINA	PROGR.	REV.	SCALA
R S M	0 1	E	ZZ	PZ	F V 0 3 0 0	0 0 2	D	Come indicato

Rev.	Descrizione	Redatto	Data	Verificato	Data	Approvato	Data	Autorizzato	Data
A	EMISSIONE	G. NOVEMBRE	27/01/2022	D. D'AGOSTINO	27/01/2022	LISTORTI	27/01/2022	CASSANI	Gennaio 2023
B	REVISIONE A SEGUITO ISTRUTTORIA ITALFERR	G. NOVEMBRE	Giugno 2022	D. D'AGOSTINO	Giugno 2022	LISTORTI	Giugno 2022		
C	REVISIONE A SEGUITO ISTRUTTORIA ITALFERR	G. NOVEMBRE	Novembre 2022	D. D'AGOSTINO	Novembre 2022	LISTORTI	Novembre 2022		
D	REVISIONE A SEGUITO ISTRUTTORIA ITALFERR	G. NOVEMBRE	Gennaio 2023	D. D'AGOSTINO	Gennaio 2023	LISTORTI	Gennaio 2023		