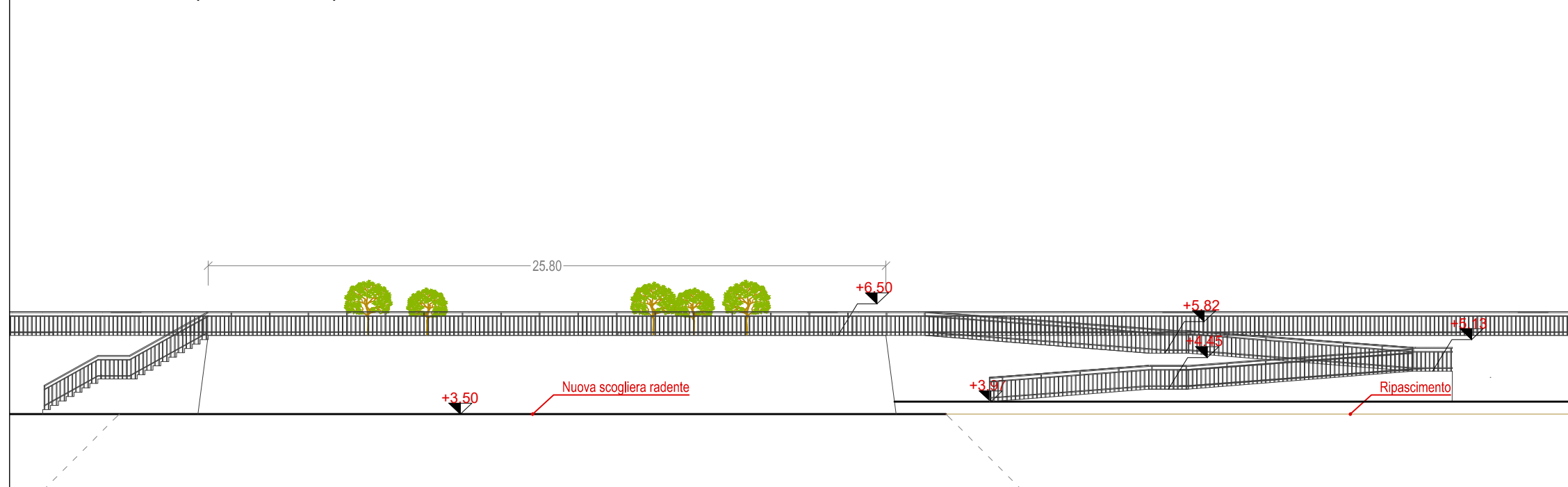
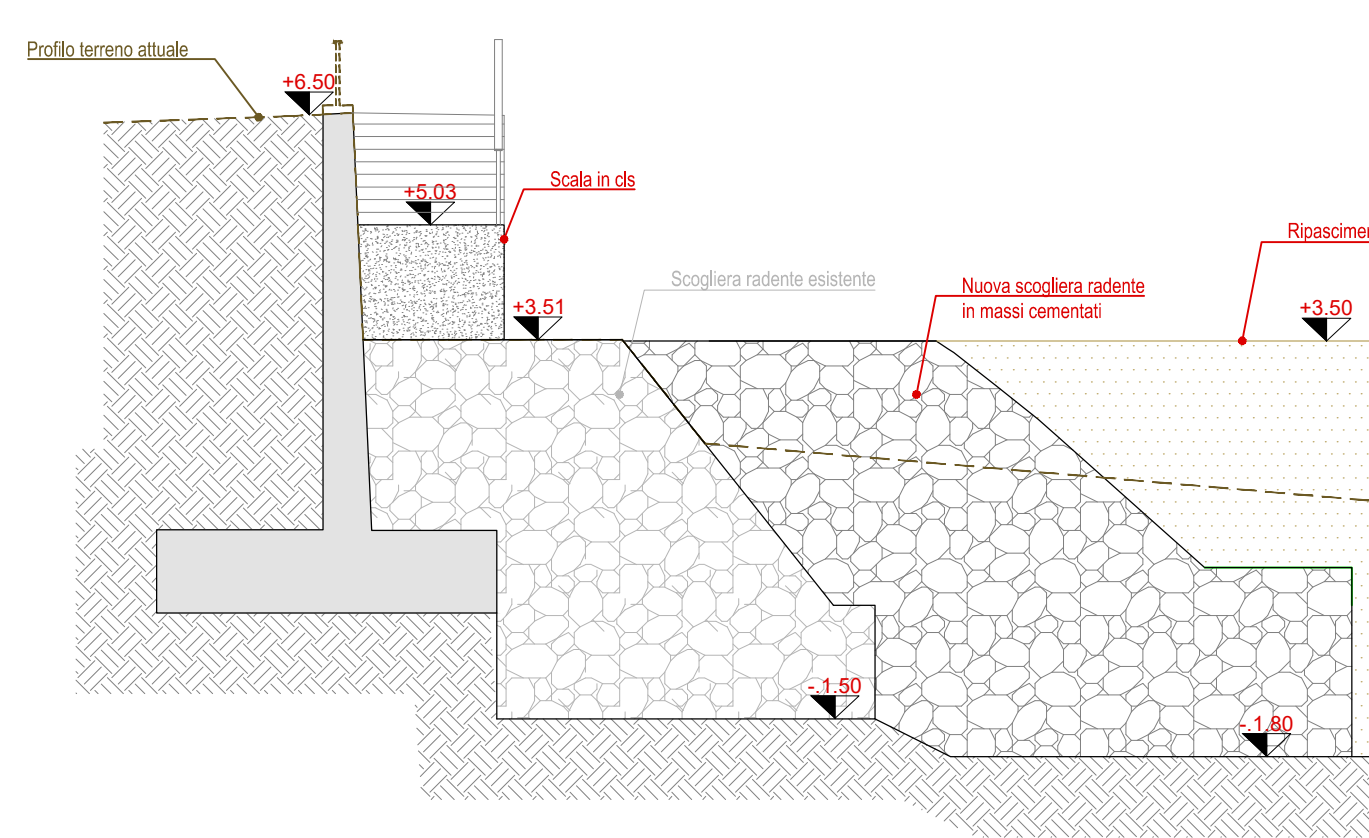


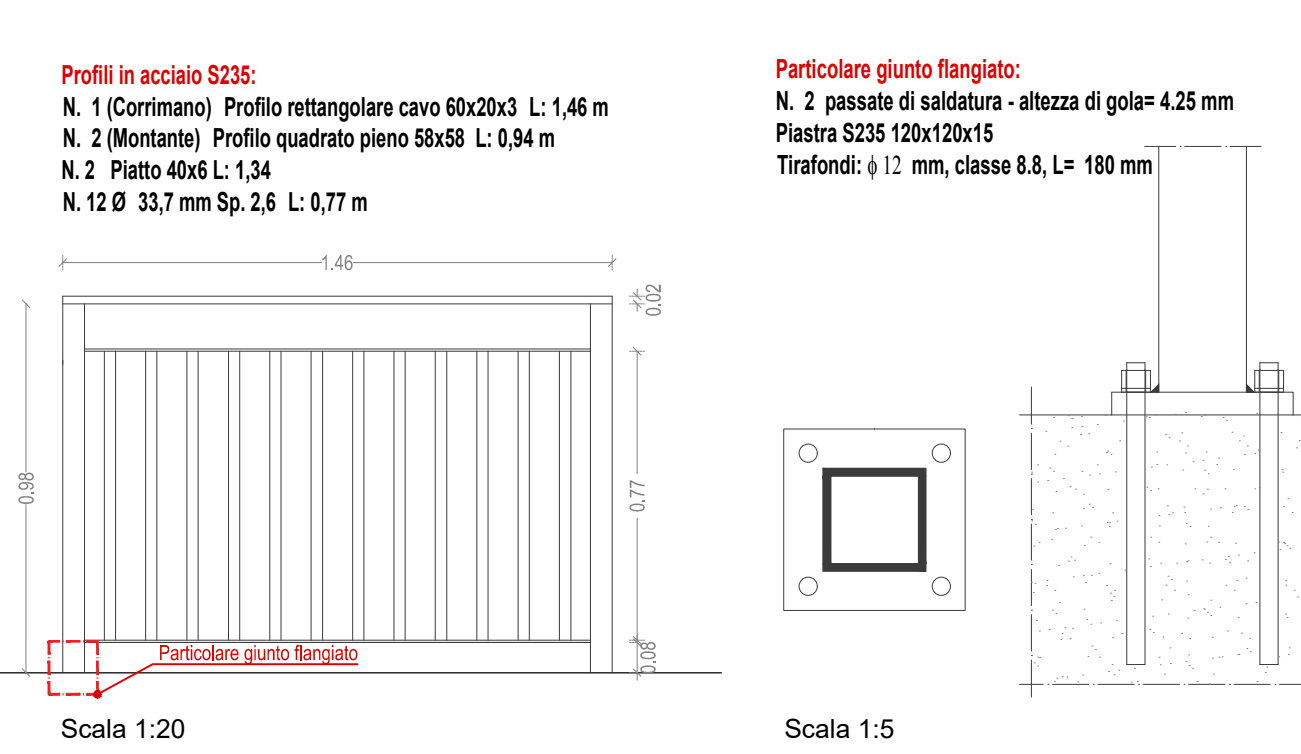
PROSPETTO (scala 1:200) - AREA FILTRO N. 1



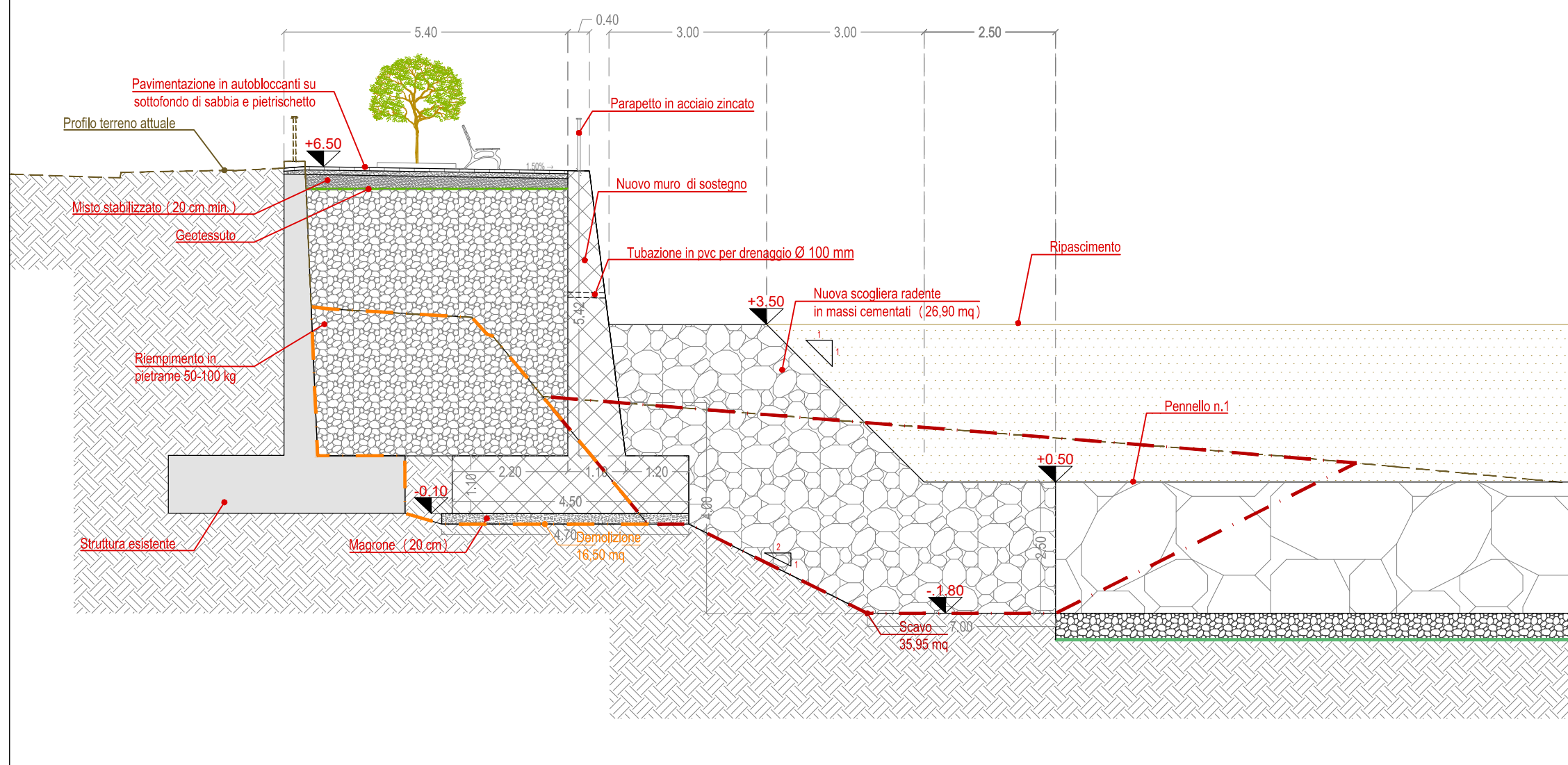
SEZIONE A (scala 1:100) - AREA FILTRO N.1



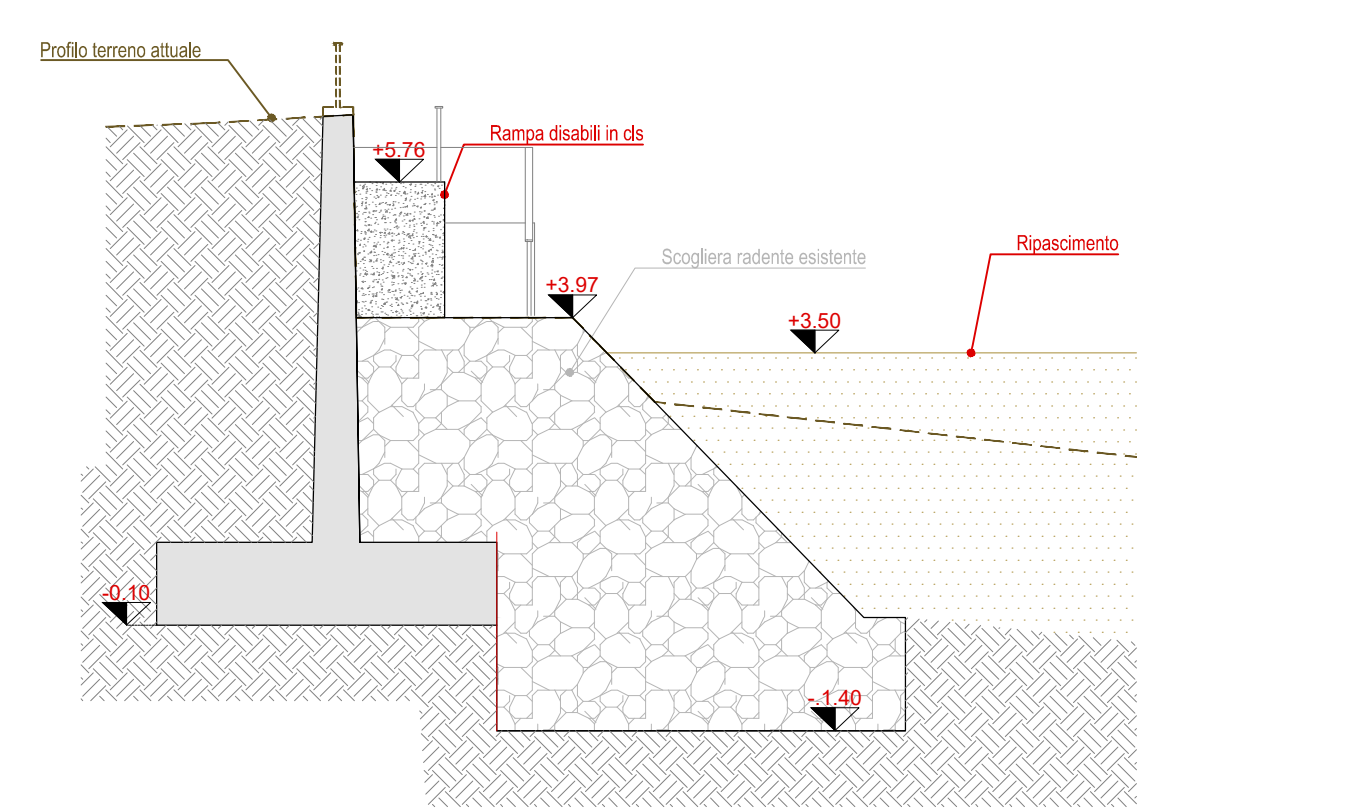
PARTICOLARE COSTRUTTIVO - PARAPETTO IN ACCIAIO S235 ZINCATO



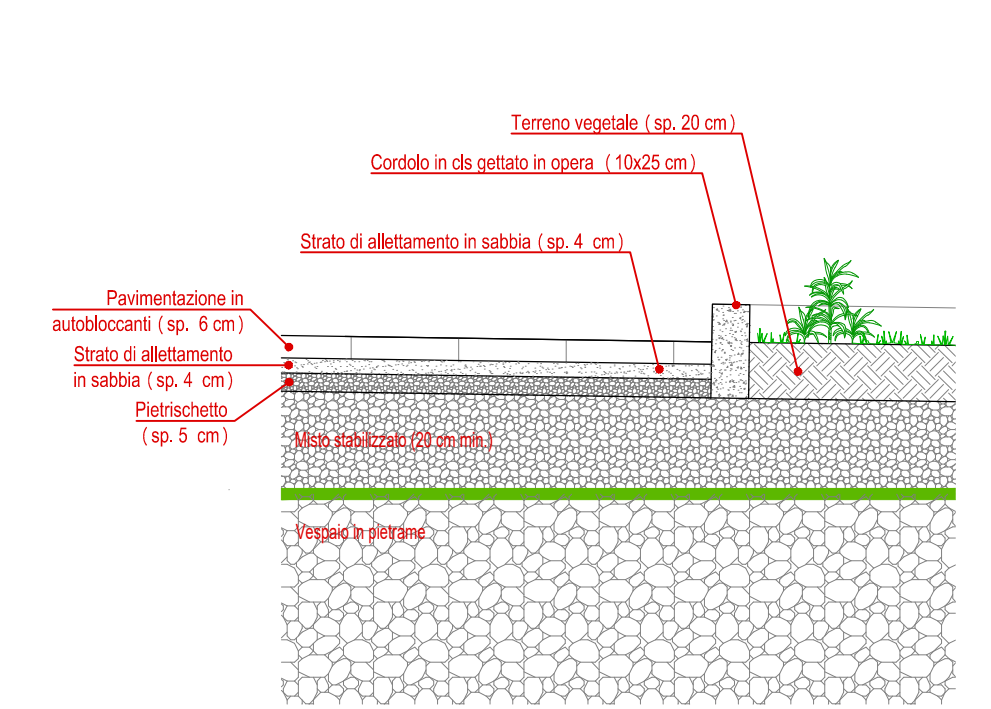
SEZIONE TIPO (scala 1:100) - AREA FILTRO N.1



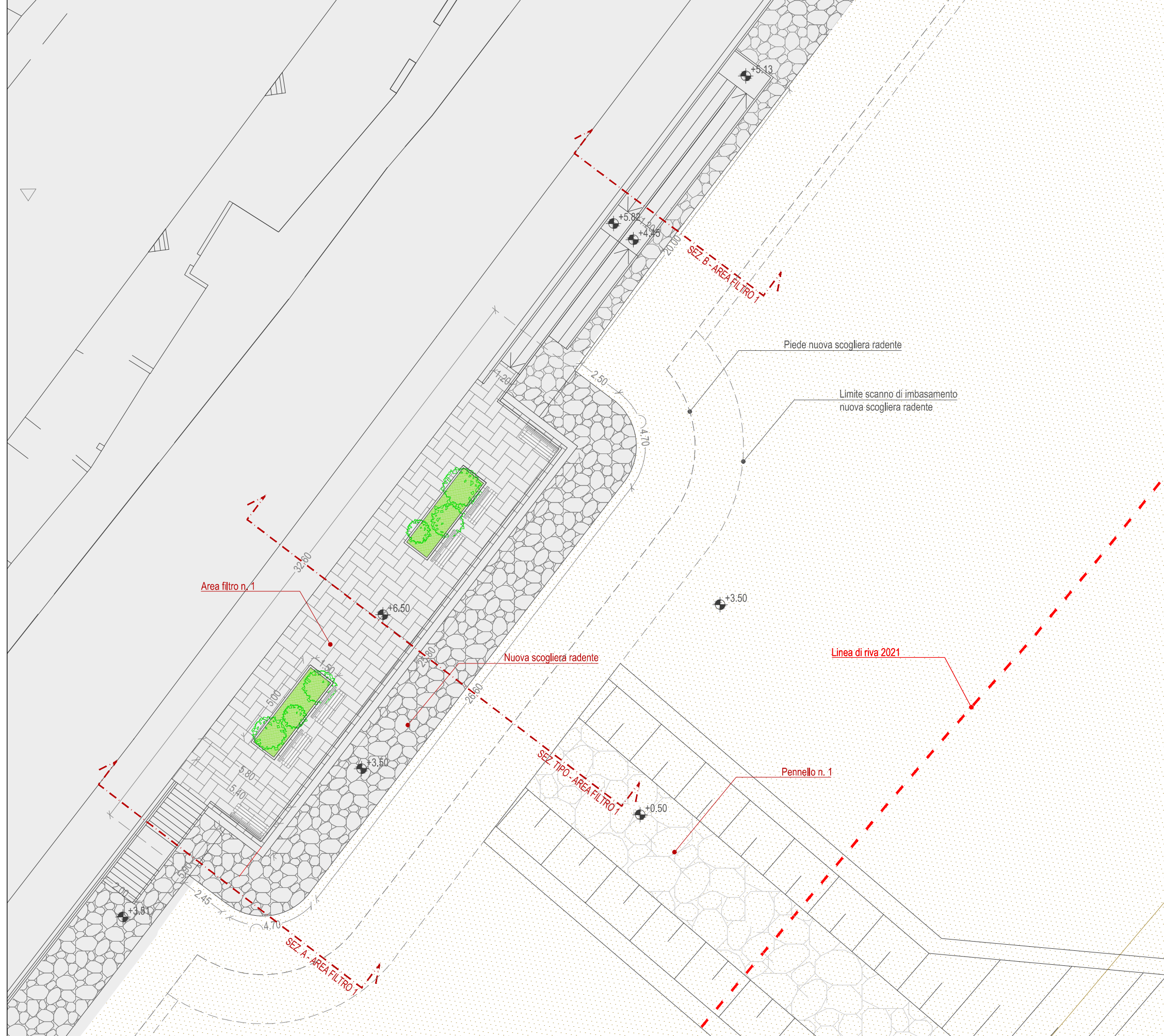
SEZIONE B (scala 1:100) - AREA FILTRO N.1



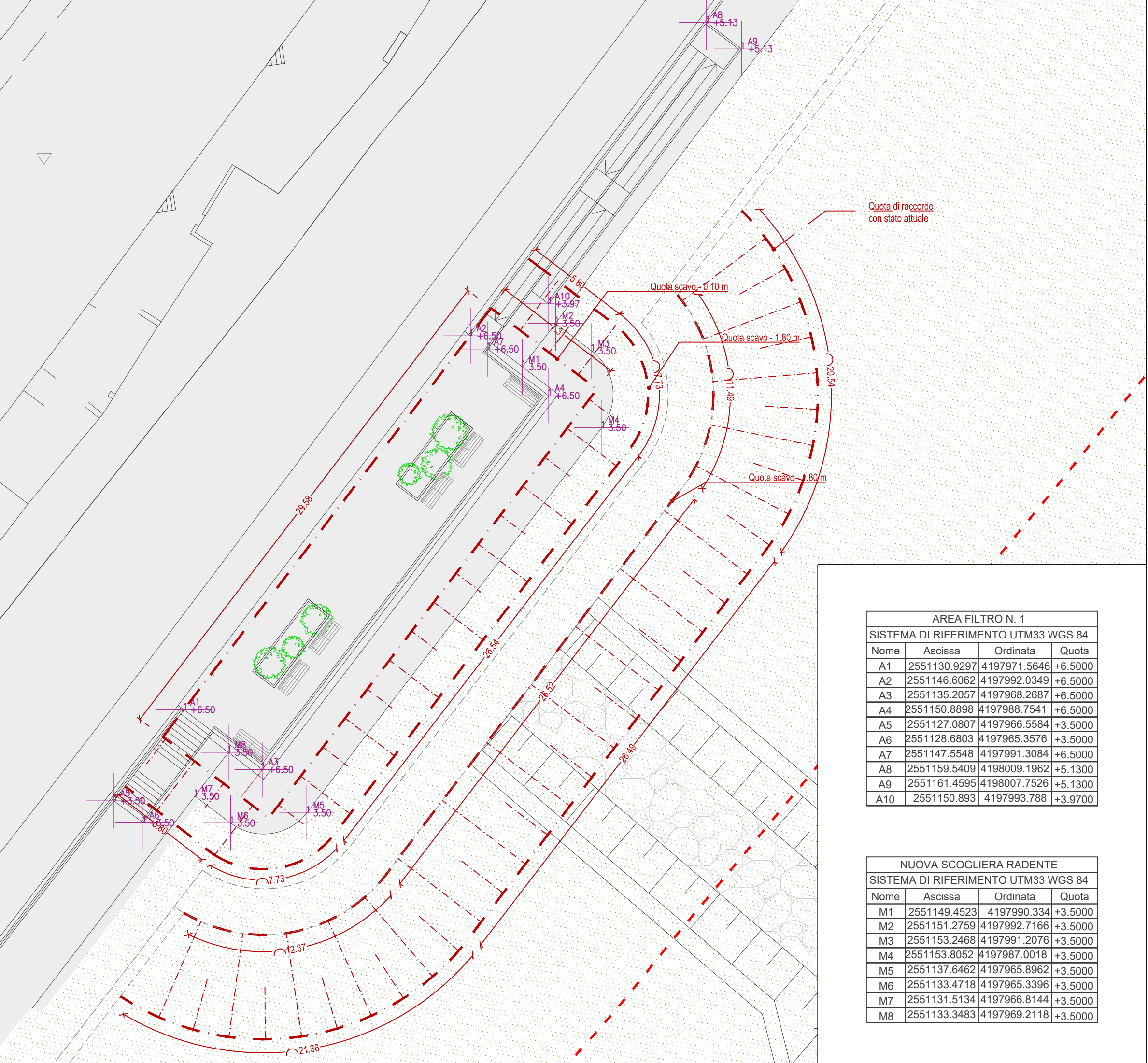
PARTICOLARE COSTRUTTIVO (scala 1:20) - PAVIMENTAZIONE



PLANIMETRIA (scala 1:200) - AREA FILTRO N.1



PLANIMETRIA CON PUNTI DI TRACCIAMENTO E PERIMETRO FONDO SCAVO (scala 1:200)



COMMITTENTE: **RFI** RETE FERROVIARIA ITALIANA GRUPPO FERROVIE DELLO STATO ITALIANE

DIREZIONE LAVORI: **ITALFERR** GRUPPO FERROVIE DELLO STATO ITALIANE

APPALTATORE: **CONSORZIO MESSINA CATANIA LOTTO SUD**
Mandataria: **webuild Italia** Mandante: **PIZZAROTTI** SINCE 1910

PROGETTAZIONE: **RTI - Rocksoil SpA, Proger SpA, Pini Swiss Engineers srl**

PROGETTO ESECUTIVO

LINEA FERROVIARIA CATANIA - MESSINA RADDOPPIO FERROVIARIO TRATTA GIAMPILIERI - FIUMEFREDDO Lotto 1: Fiumefreddo (i) - Taormina (i)/Letojanni (e)

RIPASCIMENTO DEL LITORALE DI SANT'ALESSIO SICULO
Area filtro n. 1 (Planimetria, sezioni, prospetti e particolari costruttivi)

APPALTATORE	DIRETTORE DELLA PROGETTAZIONE	PROGETTISTA
Il Direttore Tecnico Ing. P. M. Gianvecchio	Il responsabile integrazione fra le varie prestazioni specialistiche Ing. G. Cassani	M. Sandrucci

COMMESSA	LOTTO	FASE	ENTE	TIPO DOC.	OPERA/DISCIPLINA	PROGR.	REV.	SCALA :
RS5M	01	E	ZZ	PZ	ID0102	006	B	VARIE

Rev.	Descrizione	Redatto	Data	Verificato	Data	Approvato	Data	Autorizzato	Data
A	Emissione Esecutiva	G. Bernardo	Novembre 2022	M. Sandrucci	Novembre 2022	C. Listorti	Novembre 2022	G. Cassani	
B	A seguito di istruttoria Italferr	G. Bernardo	Dicembre 2022	M. Sandrucci	Dicembre 2022	C. Listorti	Dicembre 2022		Dicembre 2022
C									
D									

File: RS5M01EZZPZID0102006B n. Elab.: