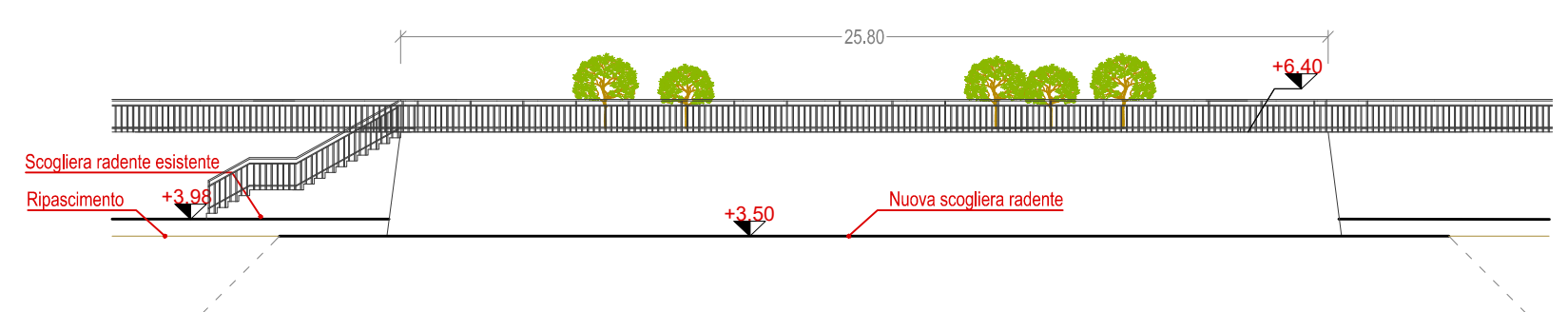
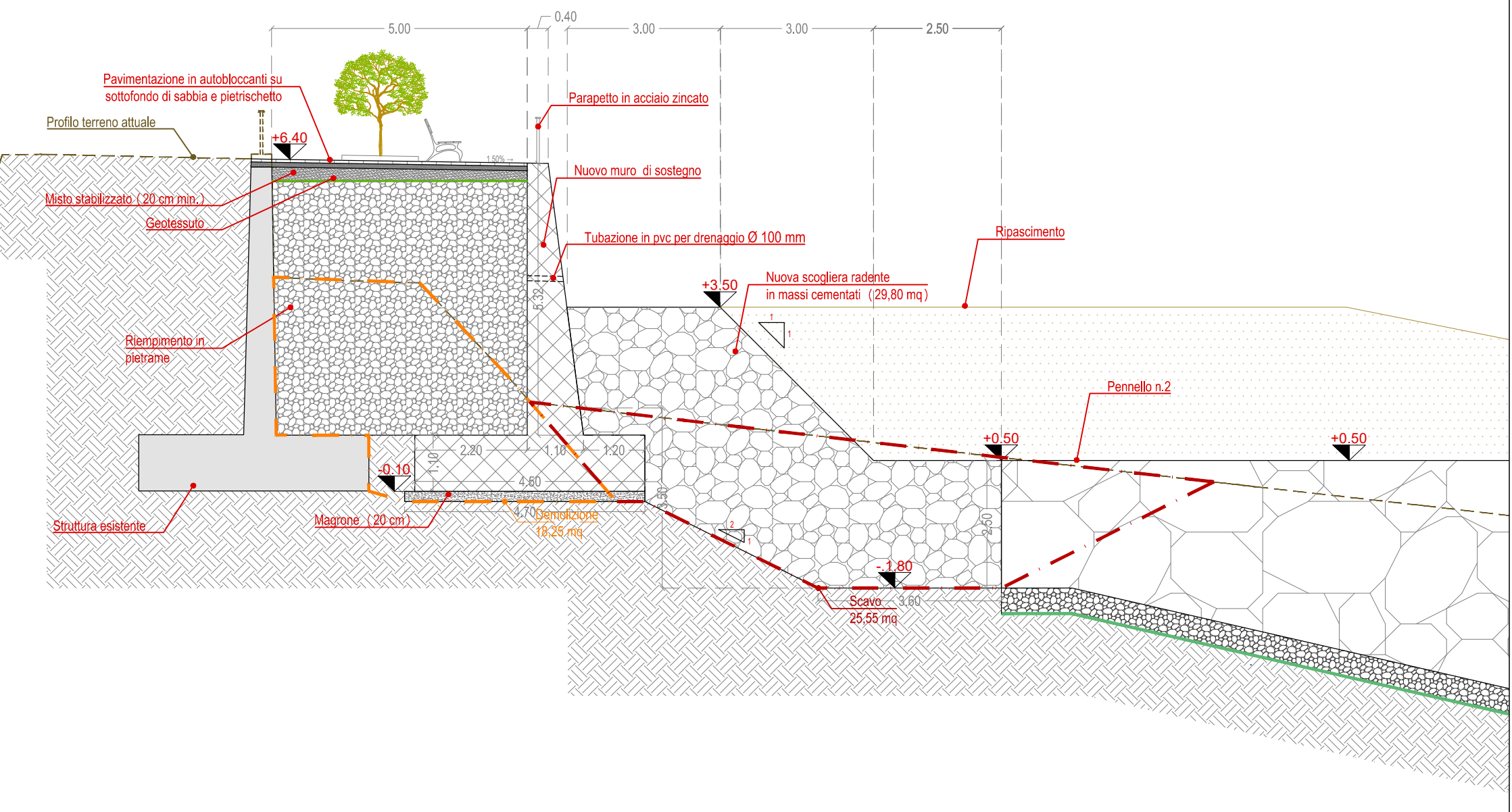


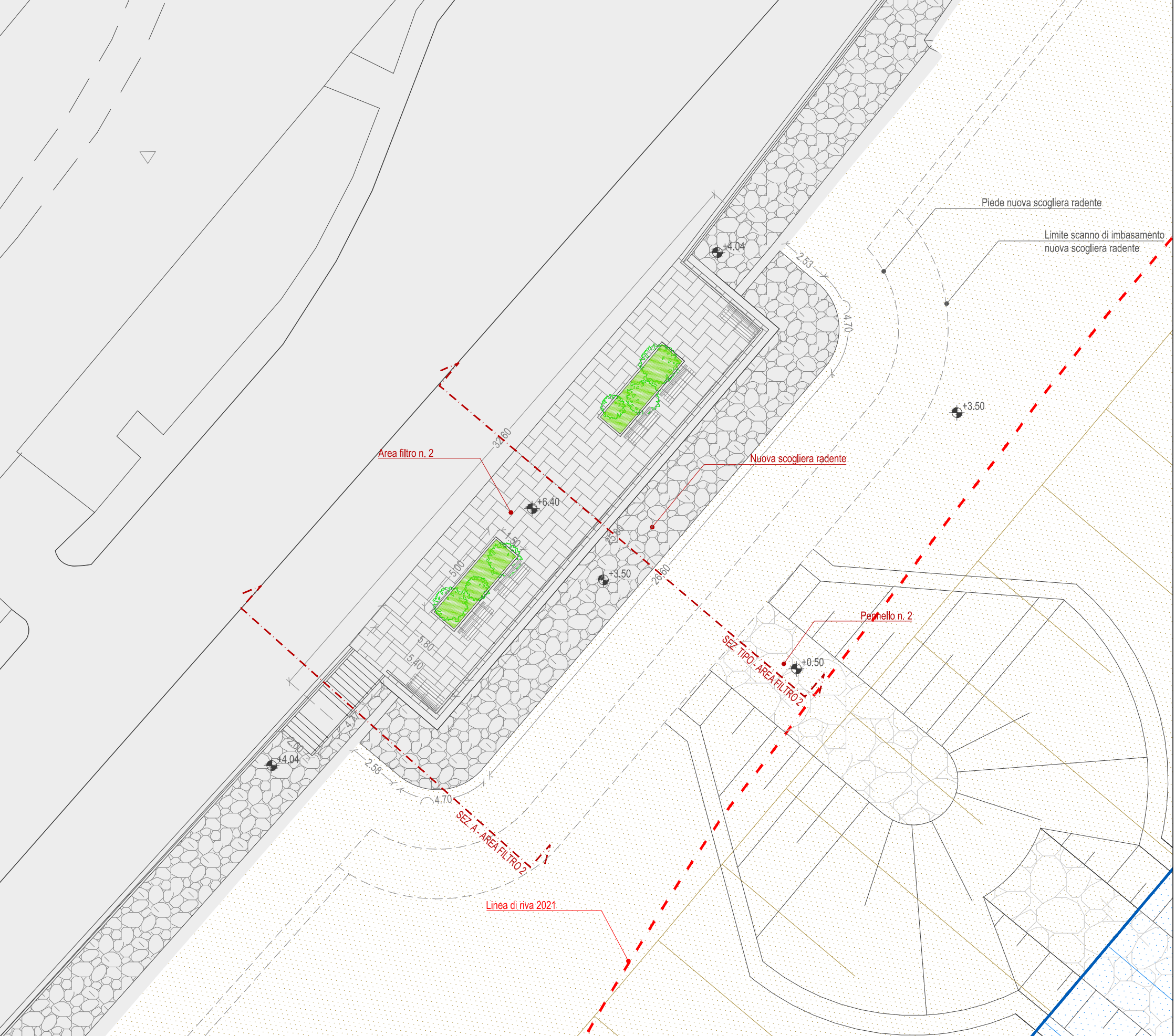
PROSPETTO (scala 1:200) - AREA FILTRO N. 2



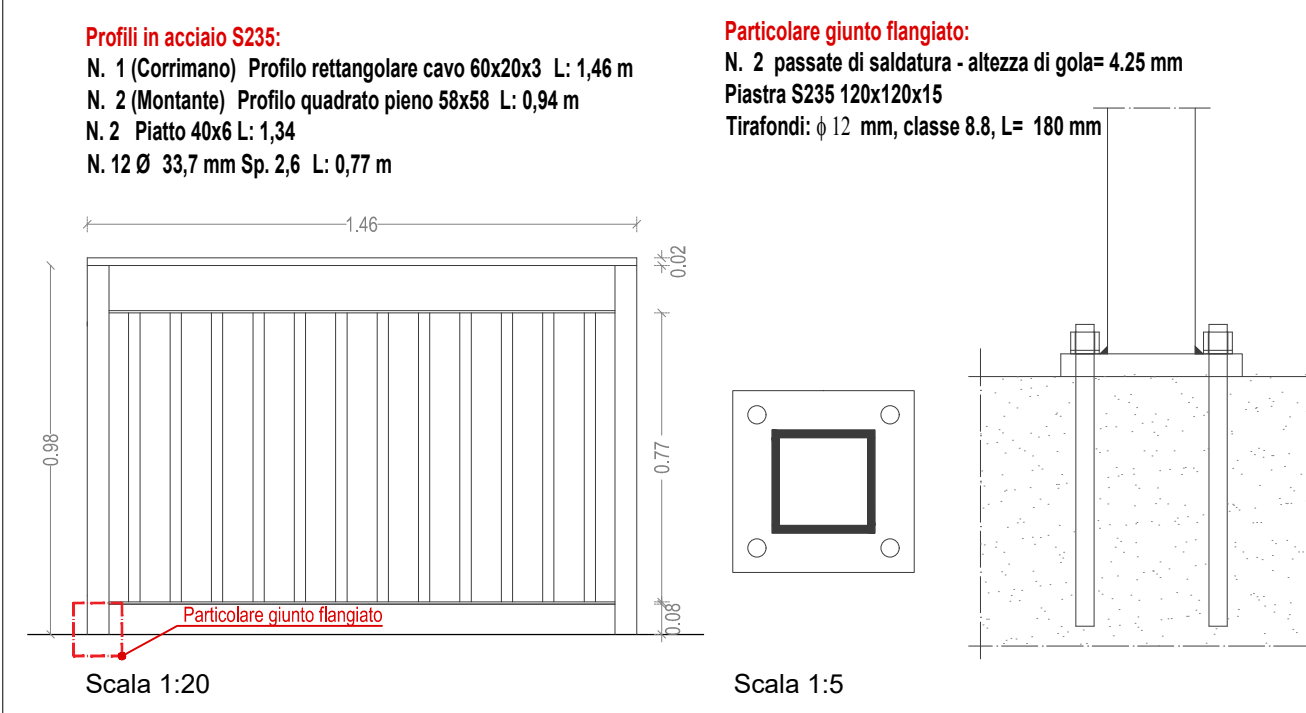
SEZIONE TIPO (scala 1:100) - AREA FILTRO N. 2



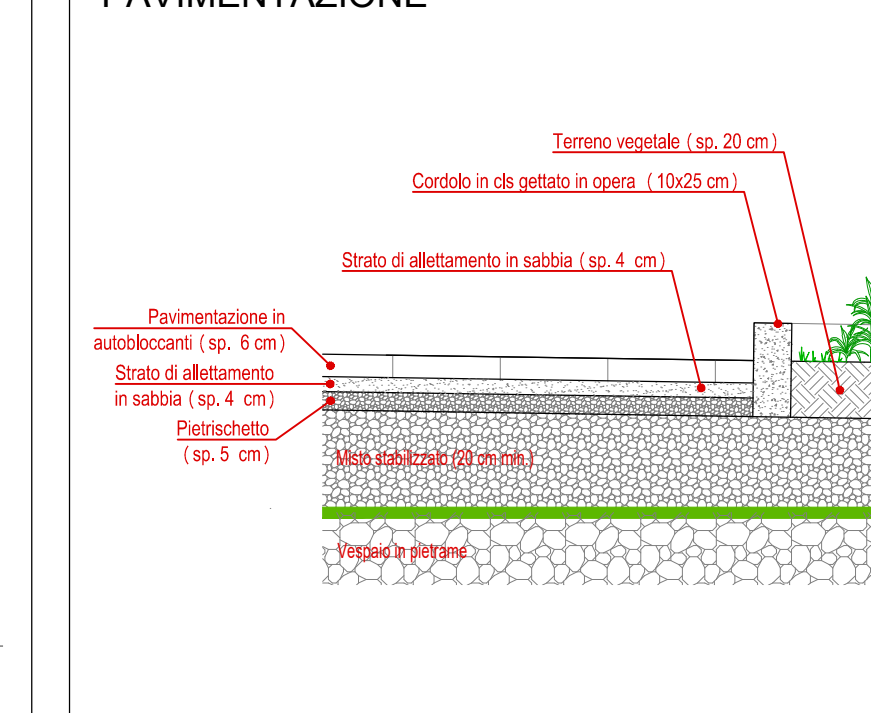
PLANIMETRIA (scala 1:200) - AREA FILTRO N. 2



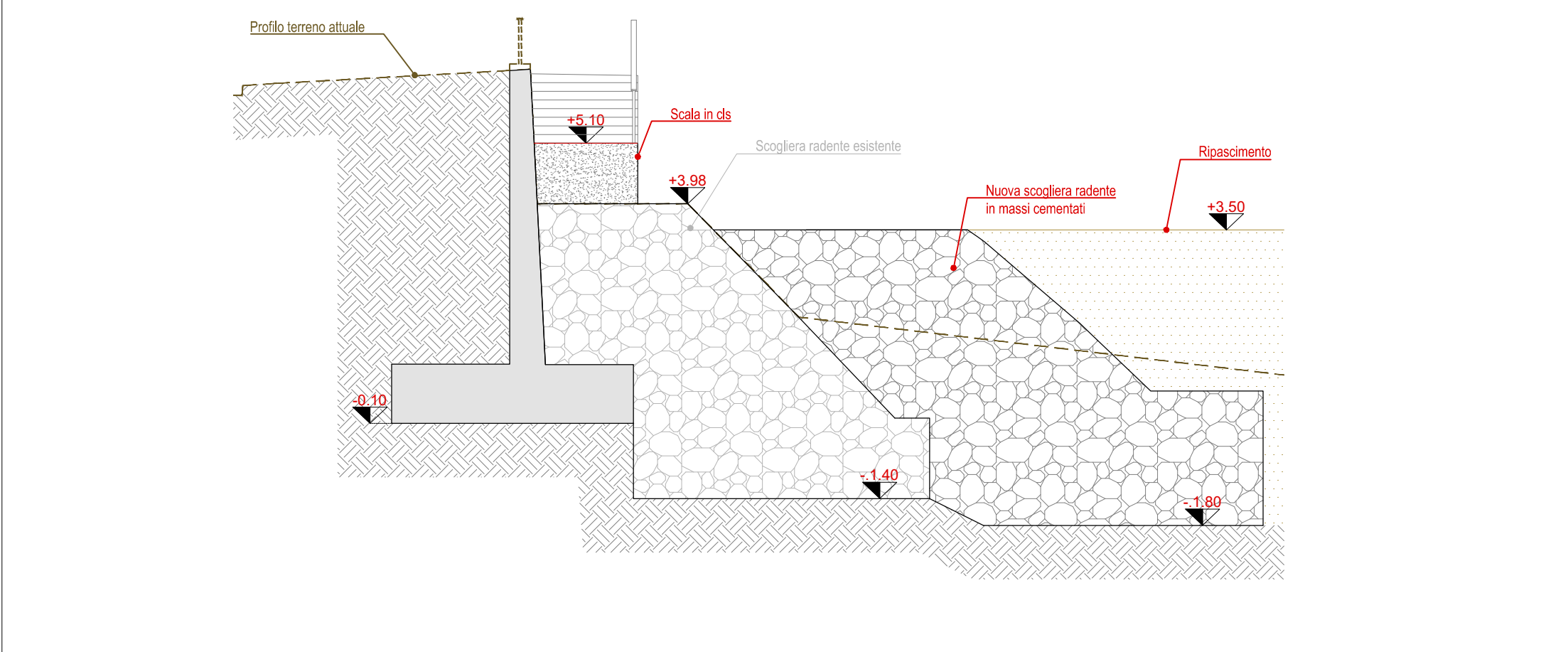
PARTICOLARE COSTRUTTIVO - PARAPETTO IN ACCIAIO S235 ZINCATO



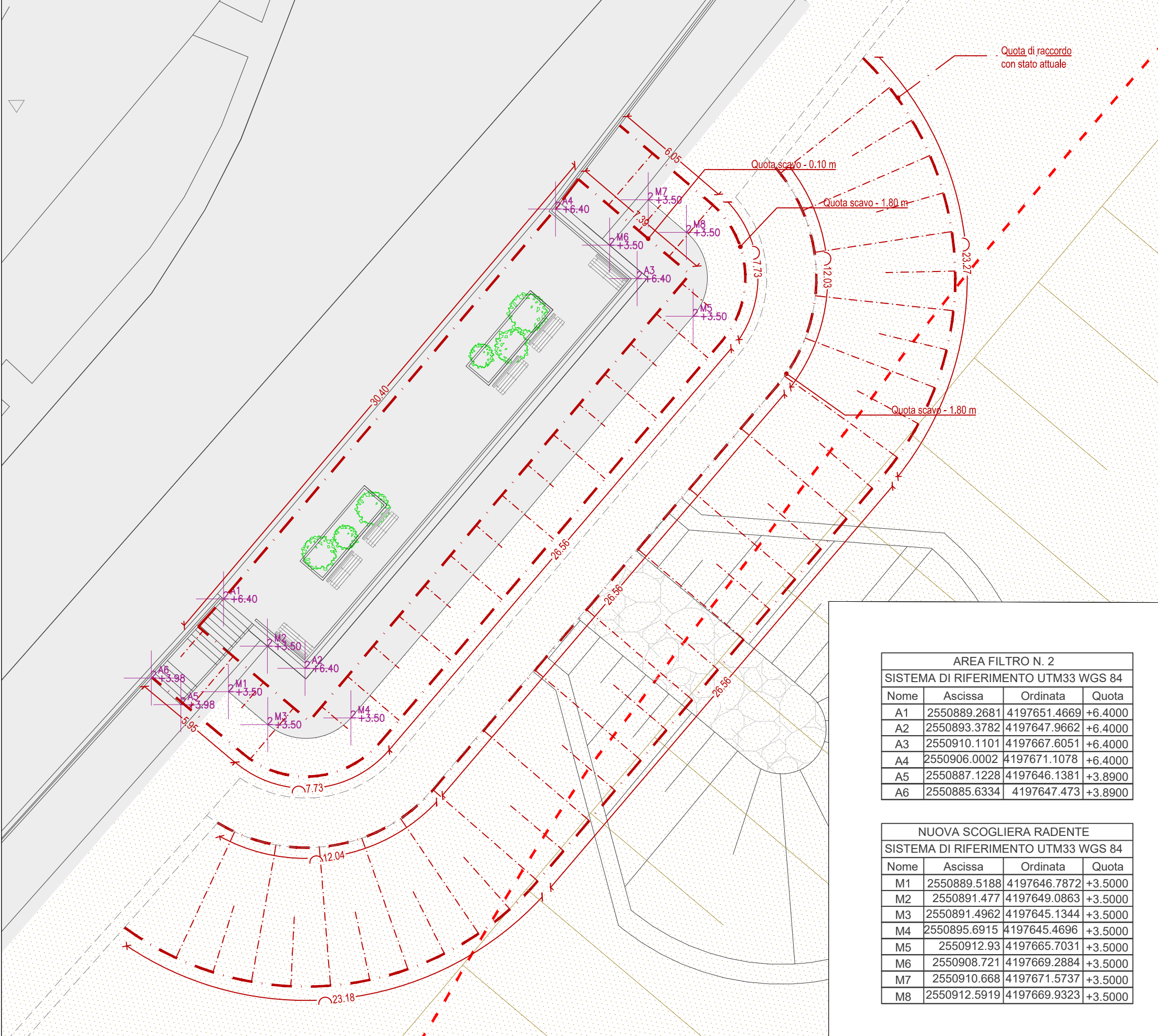
PARTICOLARE COSTRUTTIVO (scala 1:20) PAVIMENTAZIONE



SEZIONE A (scala 1:100) - AREA FILTRO N. 2



PLANIMETRIA CON PUNTI DI TRACCIAMENTO E PERIMETRO DI SCAVO (scala 1:200)



AREA FILTRO N. 2			
SISTEMA DI RIFERIMENTO UTM33 WGS 84			
Nome	Ascissa	Ordinata	Quota
A1	2550889.2681	4197651.4669	+6.4000
A2	2550893.3782	4197647.9662	+6.4000
A3	2550910.1101	4197667.6051	+6.4000
A4	2550906.0002	4197671.1078	+6.4000
A5	2550887.1228	4197646.1381	+3.8900
A6	2550885.6334	4197647.473	+3.8900

NUOVA SCOGLIERA RADENTE			
SISTEMA DI RIFERIMENTO UTM33 WGS 84			
Nome	Ascissa	Ordinata	Quota
M1	2550889.5188	4197646.7872	+3.5000
M2	2550891.477	4197649.0863	+3.5000
M3	2550891.4962	4197645.1344	+3.5000
M4	2550895.6915	4197645.4696	+3.5000
M5	2550912.93	4197665.7031	+3.5000
M6	2550908.721	4197669.2884	+3.5000
M7	2550910.668	4197671.5737	+3.5000
M8	2550912.5919	4197669.9323	+3.5000

COMMITTENTE:

DIREZIONE LAVORI:

APPALTATORE: **CONSORZIO MESSINA CATANIA LOTTO SUD**  
 Mandataria Mandante

PROGETTAZIONE: RTI - Rocksoil SpA, Proger SpA, Pini Swiss Engineers srl

PROGETTO ESECUTIVO

**LINEA FERROVIARIA CATANIA - MESSINA RADDOPPIO FERROVIARIO TRATTA GIAMPILIERI - FIUMEFREDDO Lotto 1: Fiumefreddo (i) - Taormina (i)/Letojanni (e)**

RIPASCIMENTO DEL LITORALE DI SANT'ALESSIO SICULO Area filtro n. 2 (Planimetria, sezioni, prospetti e particolari costruttivi)

APPALTATORE	DIRETTORE DELLA PROGETTAZIONE	PROGETTISTA
Il Direttore Tecnico Ing. P. M. Gianvecchio	Il responsabile integrazione fra le varie prestazioni specialistiche Ing. G. Cassani	M. Sandrucci

COMMESSA	LOTTO	FASE	ENTE	TIPO DOC.	OPERA/DISCIPLINA	PROGR.	REV.	SCALA :
RS5M	01	E	ZZ	PZ	ID0102	007	B	VARIE

Rev.	Descrizione	Redatto	Data	Verificato	Data	Approvato	Data	Autorizzato	Data
A	Emissione Esecutiva	G. Bernardo	Novembre 2022	M. Sandrucci	Novembre 2022	C. Listorti	Novembre 2022	G. Cassani	
B	A seguito di istruttoria Italferr	G. Bernardo	Dicembre 2022	M. Sandrucci	Dicembre 2022	C. Listorti	Dicembre 2022		Dicembre 2022
C									
D									