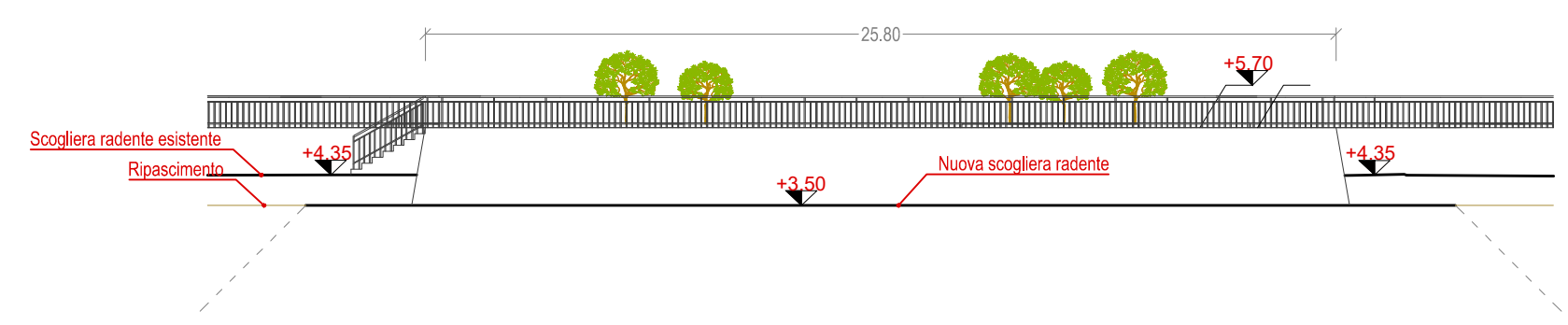
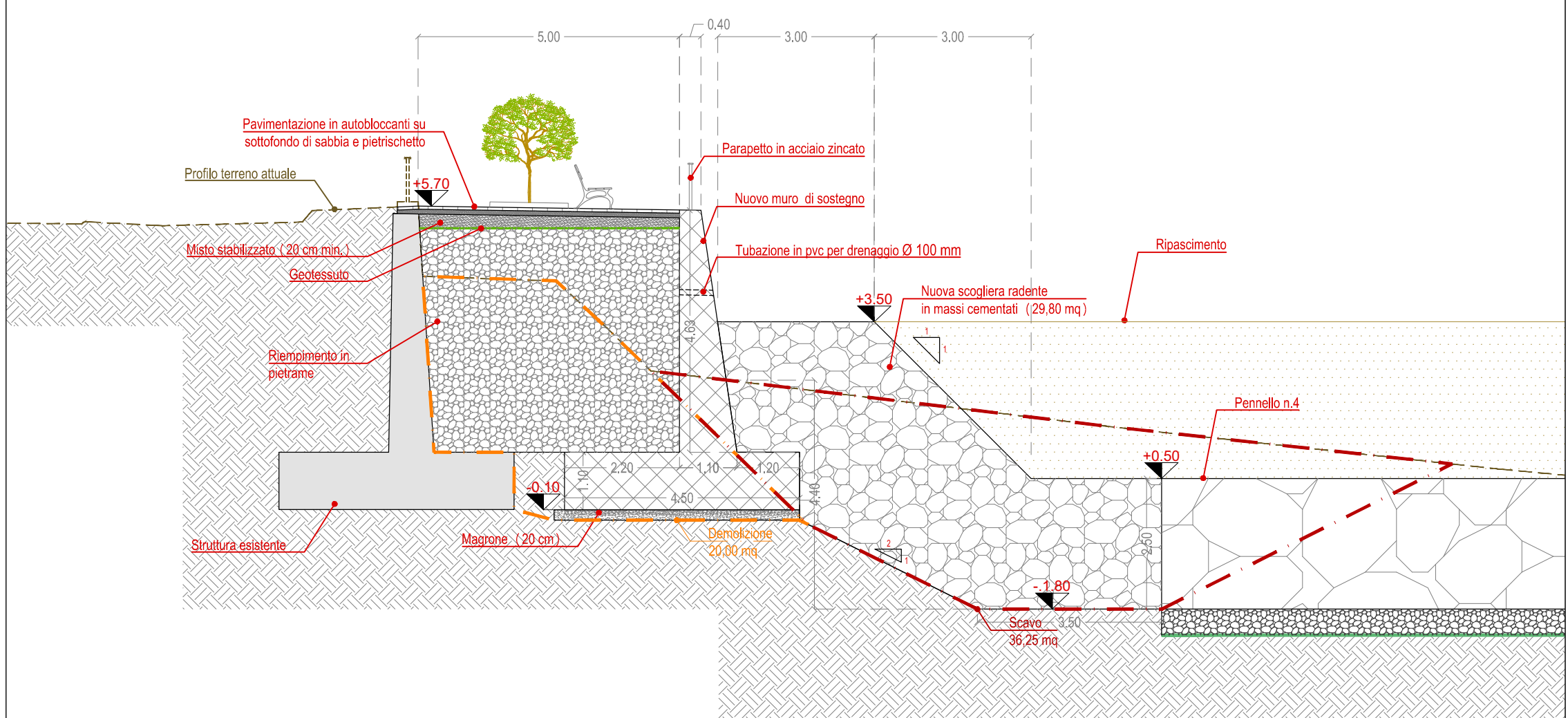


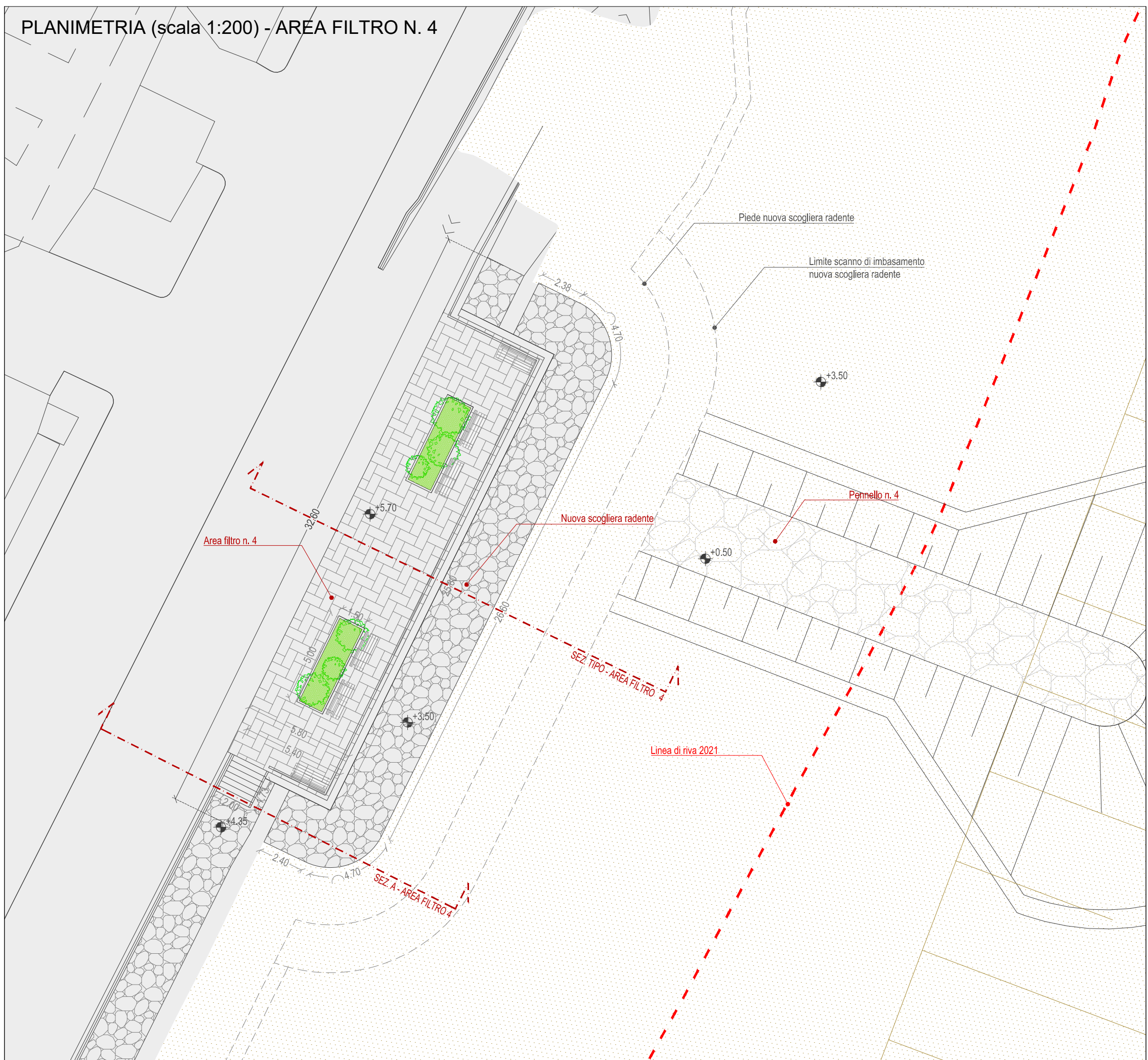
PROSPETTO (scala 1:200) - AREA FILTRO N. 4



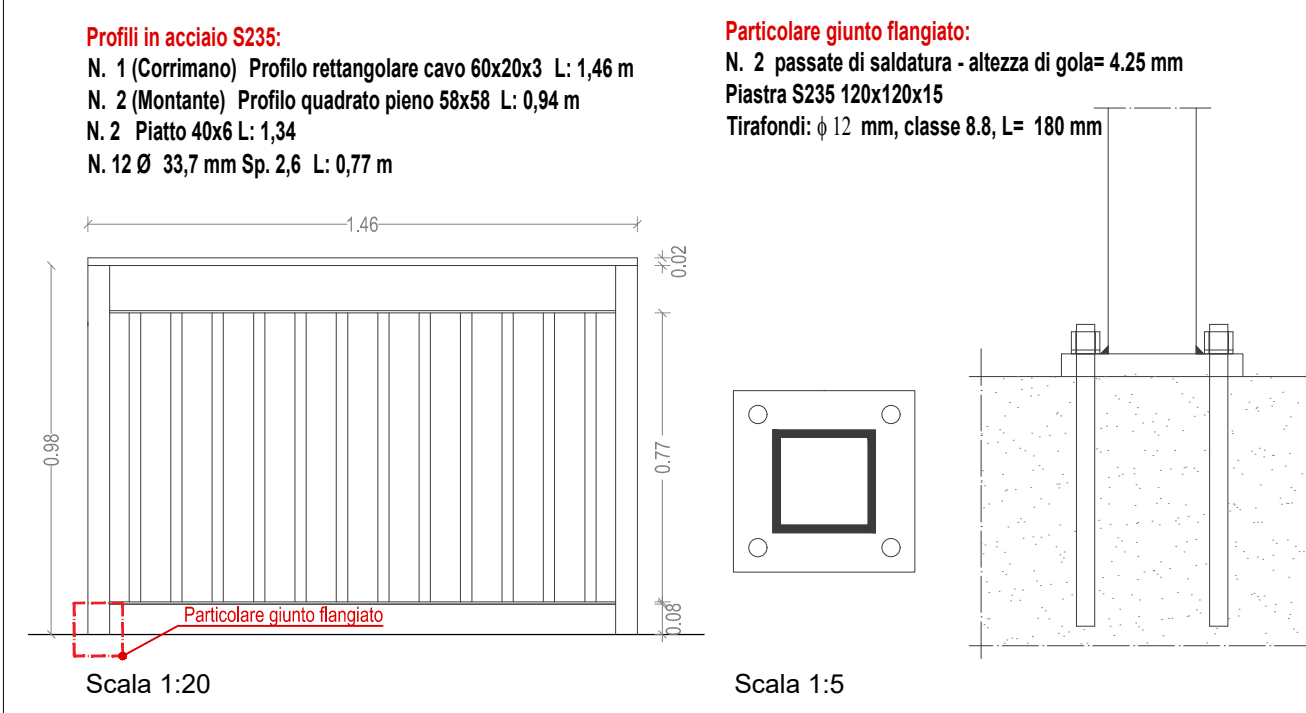
SEZIONE TIPO (scala 1:100) - AREA FILTRO N. 4



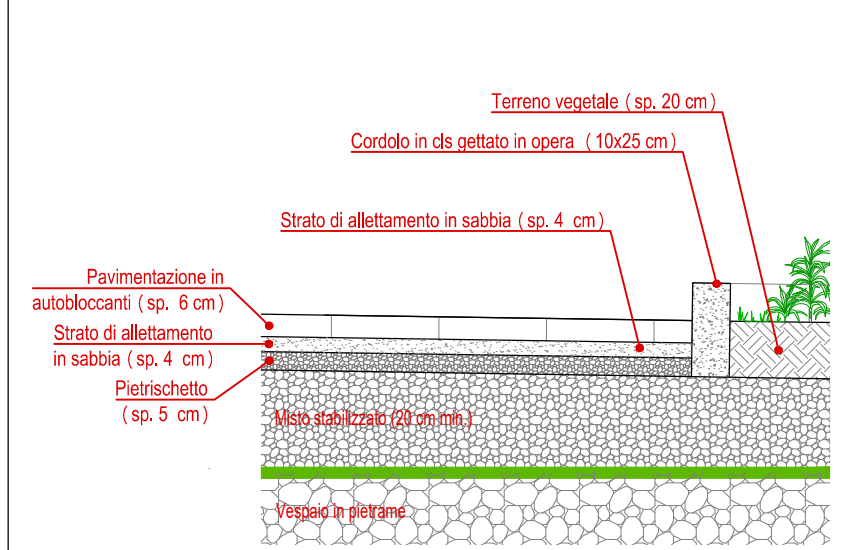
PLANIMETRIA (scala 1:200) - AREA FILTRO N. 4



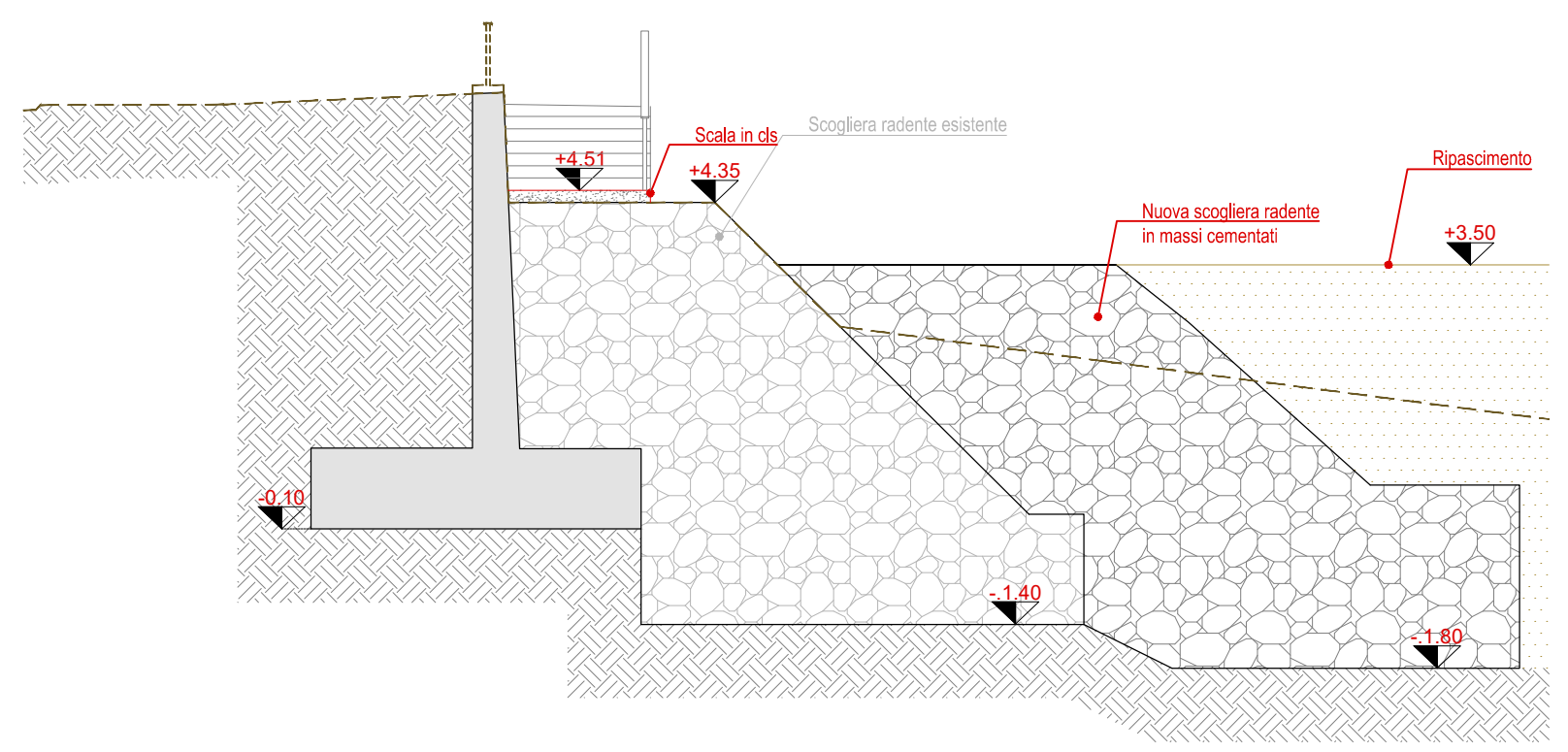
PARTICOLARE COSTRUTTIVO - PARAPETTO IN ACCIAIO S235 ZINCATO



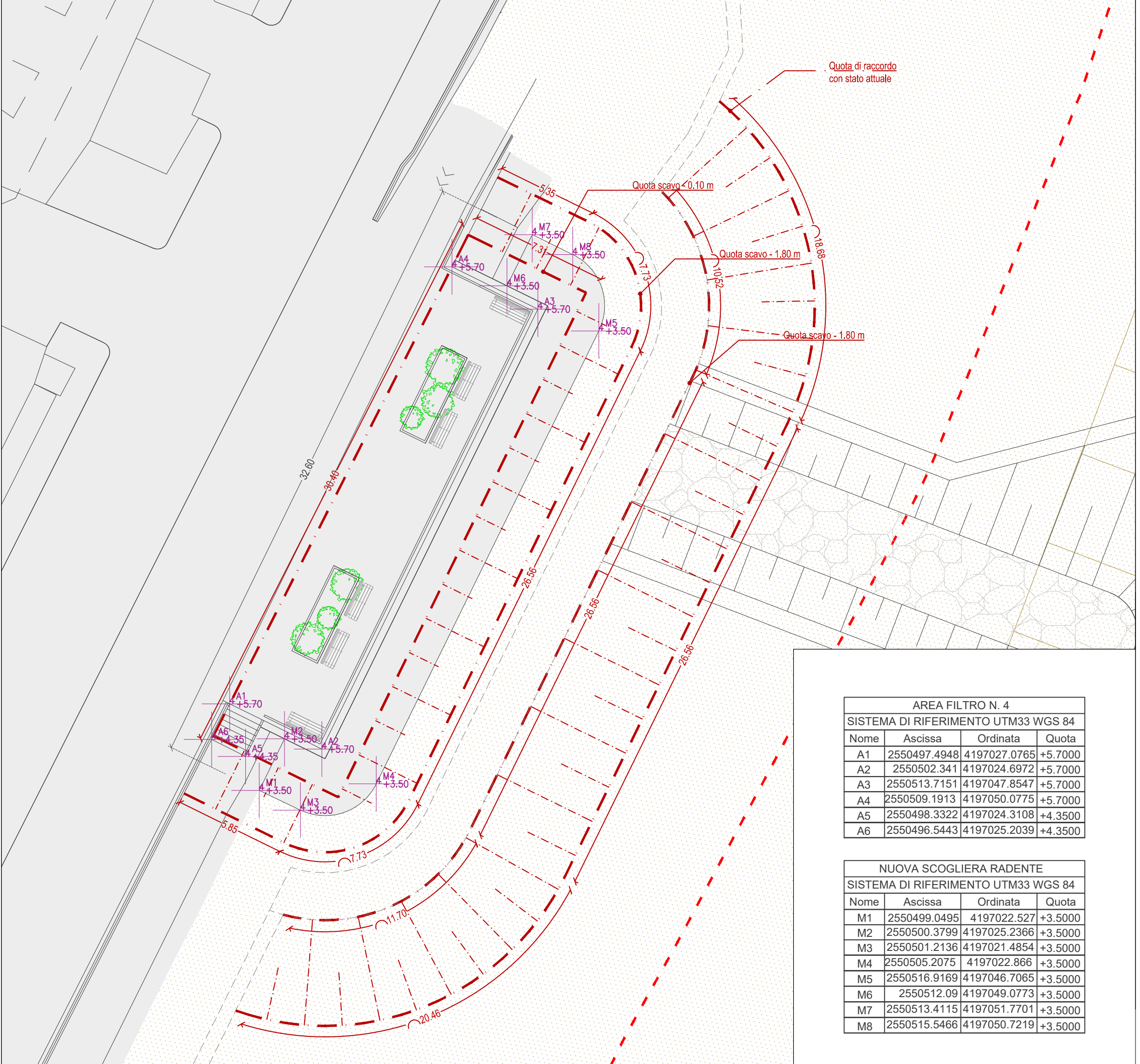
PARTICOLARE COSTRUTTIVO (scala 1:20) PAVIMENTAZIONE



SEZIONE A (scala 1:100) - AREA FILTRO N. 4



PLANIMETRIA CON PUNTI DI TRACCIAMENTO E PERIMETRO DI SCÀVO (scala 1:200)



COMMITTENTE:

 RETE FERROVIARIA ITALIANA
 GRUPPO FERROVIE DELLO STATO ITALIANE

DIREZIONE LAVORI:

 GRUPPO FERROVIE DELLO STATO ITALIANE

APPALTATORE:
CONSORZIO MESSINA CATANIA LOTTO SUD
 Mandataria Mandante
 

PROGETTAZIONE: RTI - Rocksoil SpA, Proger SpA, Pini Swiss Engineers srl

PROGETTO ESECUTIVO

LINEA FERROVIARIA CATANIA - MESSINA
RADDOPPIO FERROVIARIO TRATTA GIAMPILIERI - FIUMEFREDDO
Lotto 1: Fiumefreddo (i) - Taormina (i)/Letojanni (e)

RIPASCIMENTO DEL LITORALE DI SANT'ALESSIO SICULO
 Area filtro n. 4 (Planimetria, sezioni, prospetti e particolari costruttivi)

APPALTATORE	DIRETTORE DELLA PROGETTAZIONE	PROGETTISTA
Il Direttore Tecnico Ing. P. M. Gianvecchio	Il responsabile integrazione fra le varie prestazioni specialistiche Ing. G. Cassani	M. Sandrucci

COMMESSA	LOTTO	FASE	ENTE	TIPO DOC.	OPERA/DISCIPLINA	PROGR.	REV.	SCALA:
RS5M	01	E	ZZ	PZ	ID0102	009	B	VARIE

Rev.	Descrizione	Redatto	Data	Verificato	Data	Approvato	Data	Autorizzato	Data
A	Emissione Esecutiva	G. Bernardo	Novembre 2022	M. Sandrucci	Novembre 2022	C. Listorti	Novembre 2022	G. Cassani	
B	A seguito di istruttoria Italferr	G. Bernardo	Dicembre 2022	M. Sandrucci	Dicembre 2022	C. Listorti	Dicembre 2022		Dicembre 2022
C									
D									