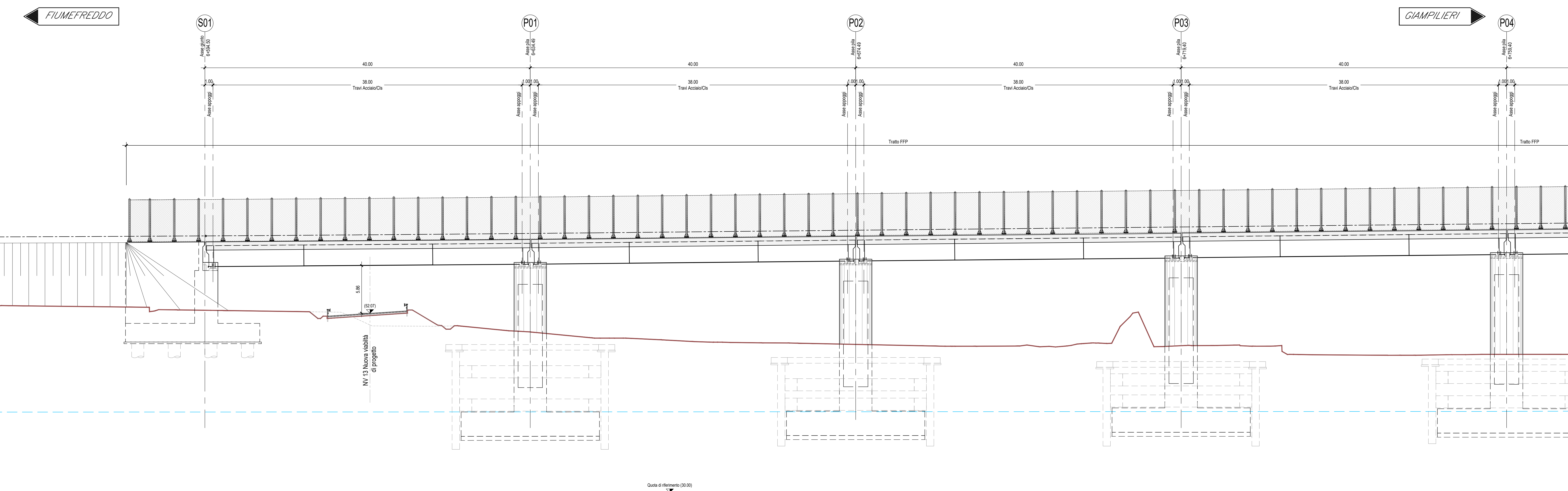


PROSPETTO BINARIO PARI-Scala 1:200

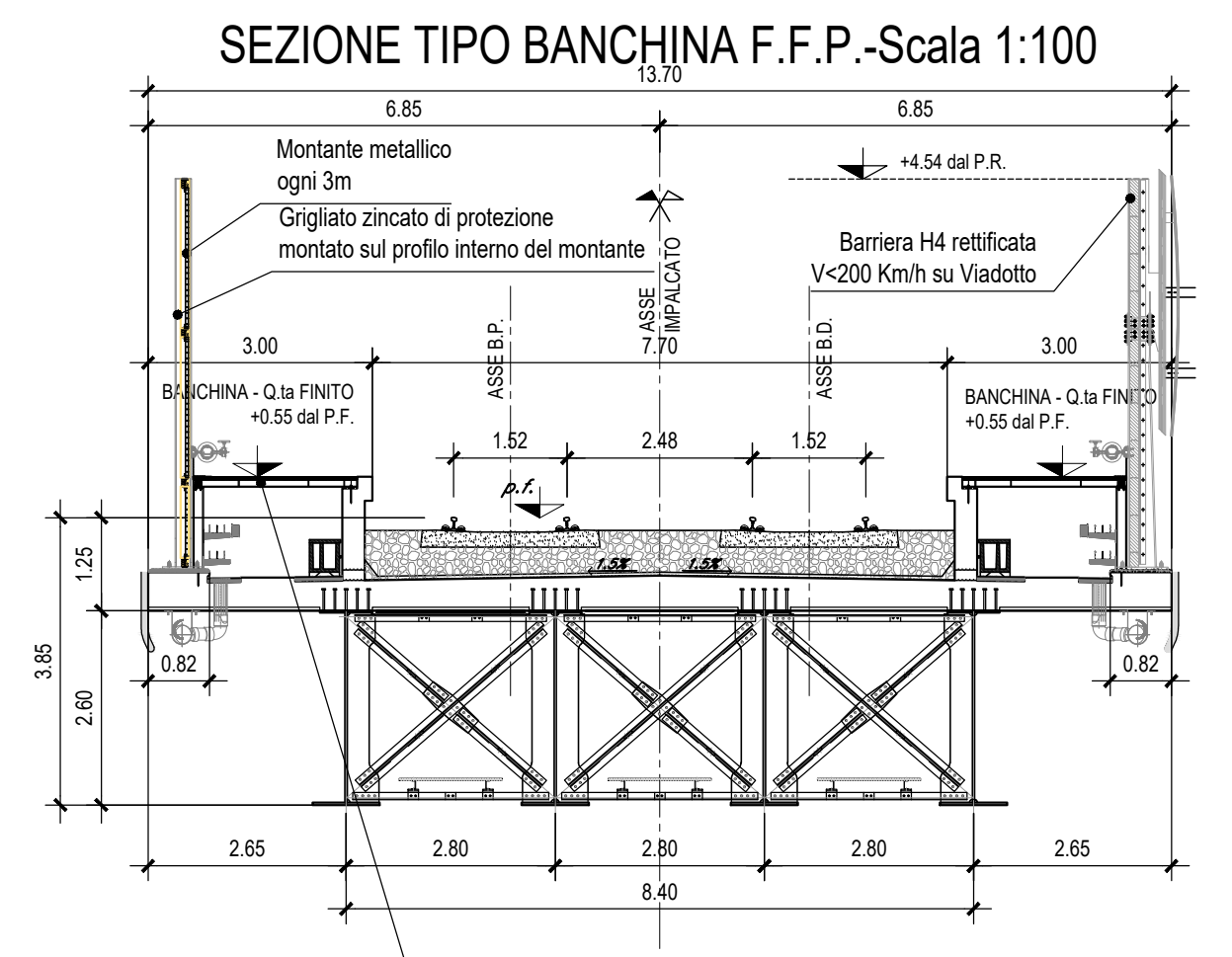
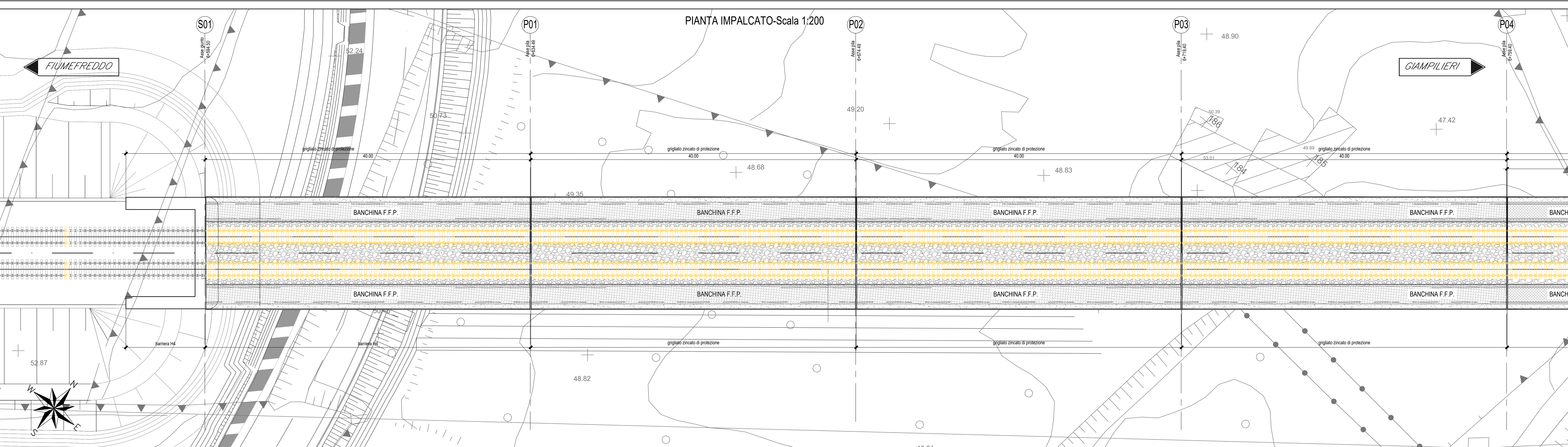


NOTE:  
 -LE SUPERFICIE A VISTA DELLE SPALLE DOVRANNO ESSERE RIVESTITE IN PIETRA LOCALE  
 -LE SCALE DI DISCESA DALL'IMPALCATO AI PULVINI DEVONO ESSERE PREVISTI IN CORRISPONDENZA DELLE PILE: P2-P4-P6-P8-P9-P11-P13-P15-P17-P19-P21  
 -PER LE SISTEMAZIONI IDRAULICHE E PROFILATURA FINALE DELL'ALVEO DEVE FARSISI RIFERIMENTO AGLI ELABORATI SPECIALISTICI.

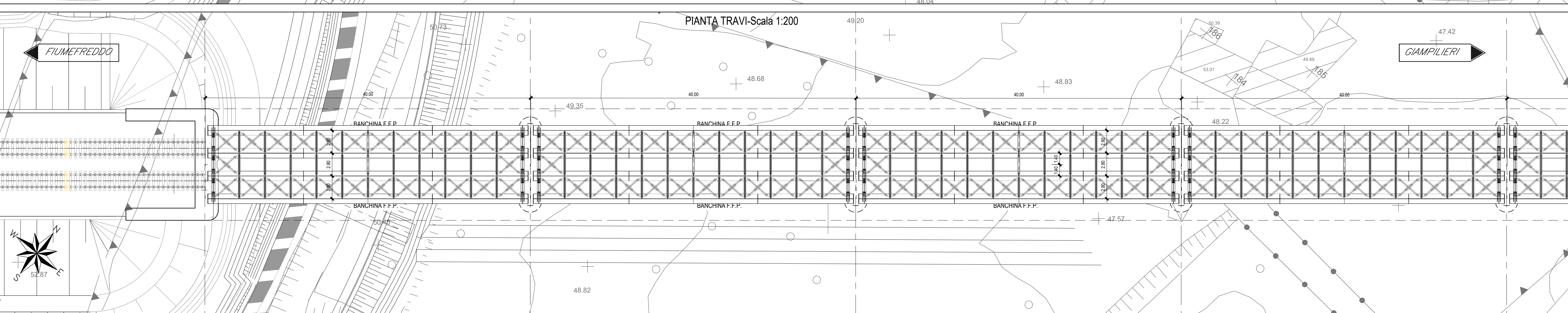
TABELLA LUNGHEZZA PALI V102

Tipo	D [mm]	N°	L (m)
Spalla A	Pali 1500	28	20.0
Pila P11	Pali 1500	12	20.0
Pila P12	Micropali Tub. 168.3 s16	300	12.0
Pila P16	Micropali Tub. 168.3 s16	300	12.0
Pila P17	Pali 1500	12	18.0
Pila P18	Pali 1500	12	22.0
Pila P19	Pali 1500	12	30.0
Pila P20	Pali 1500	15	40.0
Pila P21	Pali 1500	15	40.0
Spalla B	Pali 1500	15	23.0

PIANTA IMPALCATO-Scala 1:200



PIANTA TRAVI-Scala 1:200



COMMITTENTE: **RFI** INFRASTRUTTURE FERROVIARIE ITALIANE GRUPPO FERROVIE DELLO STATO ITALIANE

DIREZIONE LAVORI: **ITALFERR** GRUPPO FERROVIE DELLO STATO ITALIANE

APPALTATORE: **CONSORZIO MESSINA CATANIA LOTTO SUD**

PROGETTAZIONE: RTI - Rocksoil SpA, Proger SpA, Pini Swiss Engineers srl

PROGETTO ESECUTIVO

**LINEA FERROVIARIA CATANIA - MESSINA RADDOPPIO FERROVIARIO TRATTA GIAMPILIERI - FIUMEFREDDO Lotto 1: Fiumefreddo (I) - Taormina (I)/Letojanni (e) VIADOTTI**

V102 - VIADOTTO ALCANTARA  
 Pianta impalcato, Pianta travi, Prospetto binario pari, Sezione tipo - tav. 1 di 6

Rev.	Descrizione	Redatto	Data	Verificato	Data	Approvato	Data	Autore	Data
A	Emissione	PROGR	24/01/2022	SGIAZZO	24/01/2022	LISTORTI	24/01/2022	CASSANE	Novembre 2022
B	Emissione a seguito istruttoria	PROGR	Luglio 2022	SGIAZZO	Luglio 2022	LISTORTI	Luglio 2022		
C	Emissione a seguito istruttoria	PROGR	Nov 2022	SGIAZZO	Nov 2022	LISTORTI	Nov 2022		
D									

File: R5M4VEZP2V1020001C.dwg