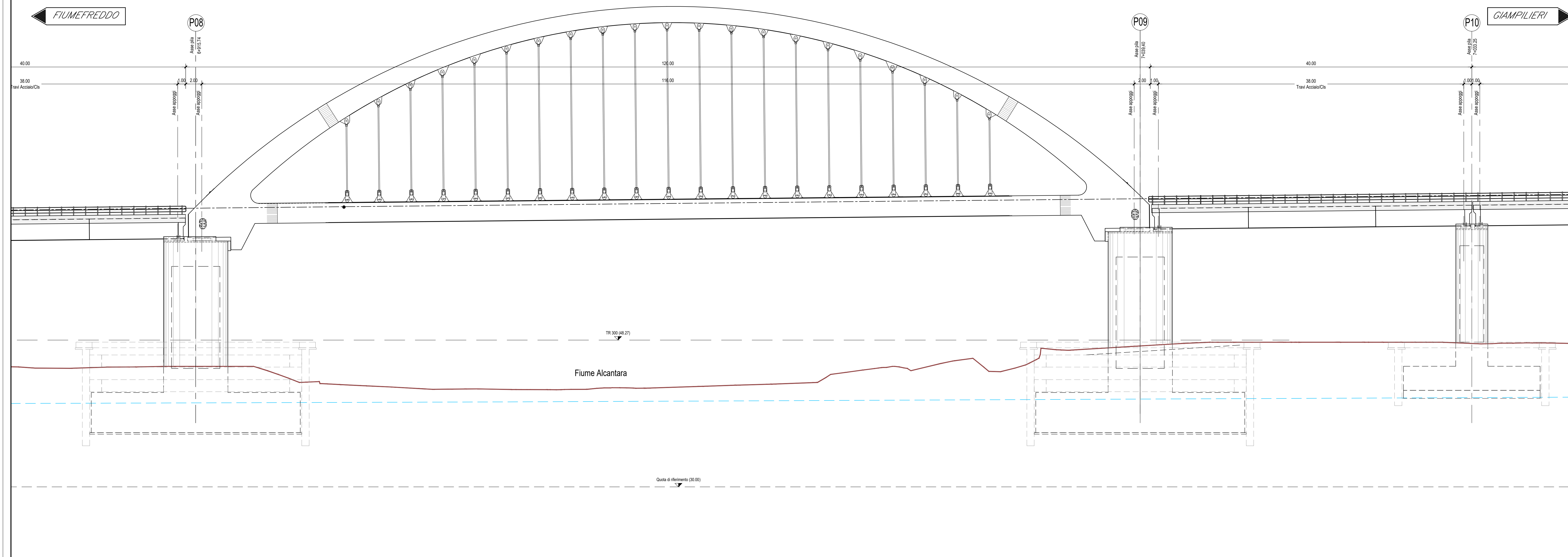


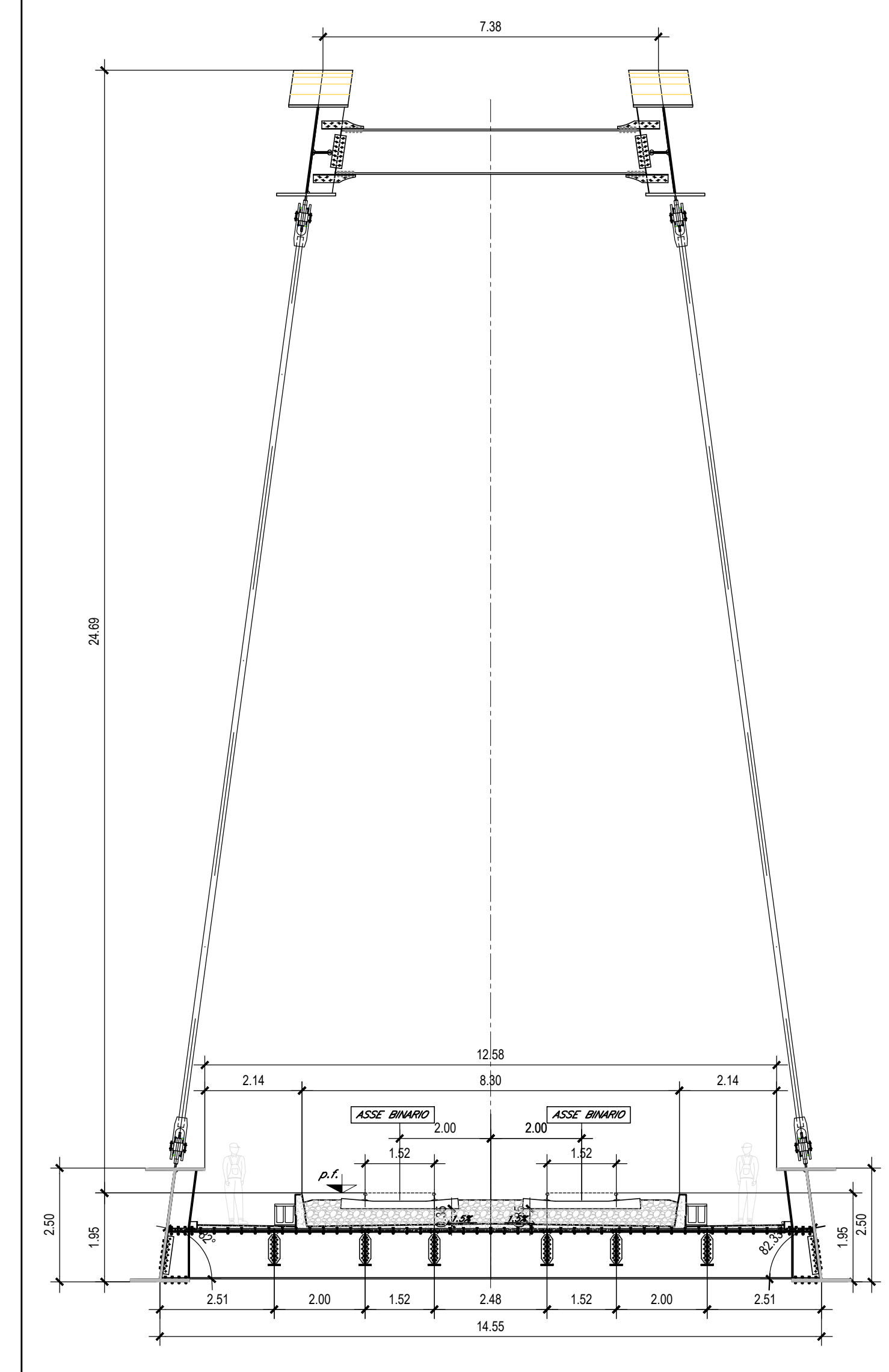
PROSPETTO BINARIO PARI-Scala 1:200



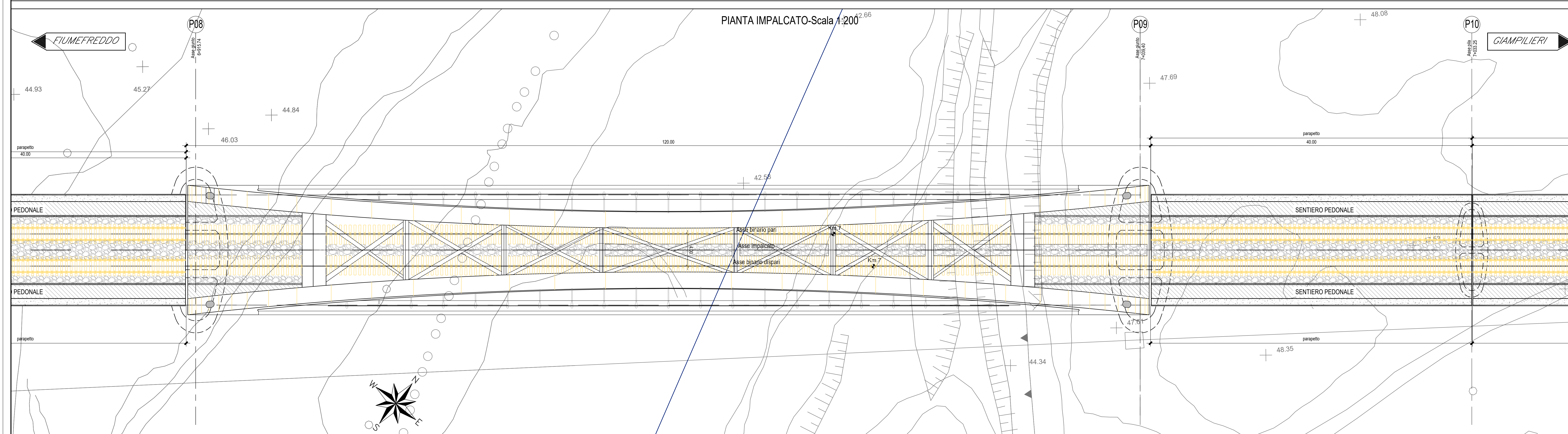
NOTE:  
 -LE SUPERFICIE A VISTA DELLE SPALLE DOVRANNO ESSERE RIVESTITE IN PIETRA LOCALE  
 -LE SCALE DI DISCESA DALL'IMPALCATO AI PULVINI DEVONO ESSERE PREVISTI IN CORRISPONDENZA DELLE PILE: P2-P4-P6-P8-P11-P13-P15-P17-P19-P21  
 -PER LE SISTEMAZIONI IDRAULICHE E PROFILATURA FINALE DELL'ALVEO DEVE FARSİ RIFERIMENTO AGLI ELABORATI SPECIALISTICI.

TABELLA LUNGHEZZA PALI VI02				
Spalla	Tipo	D [mm]	N°	L (m)
Spalla A	Pali	1500	28	20.0
Pila P11	Pali	1500	12	20.0
Pila P12	Micropali Tub. 168.3 ± 16	300	99	12.0
Pila P16	Micropali Tub. 168.3 ± 16	300	99	12.0
Pila P17	Pali	1500	12	18.0
Pila P18	Pali	1500	12	22.0
Pila P19	Pali	1500	12	30.0
Pila P20	Pali	1500	15	40.0
Pila P21	Pali	1500	15	40.0
Spalla B	Pali	1500	15	23.0

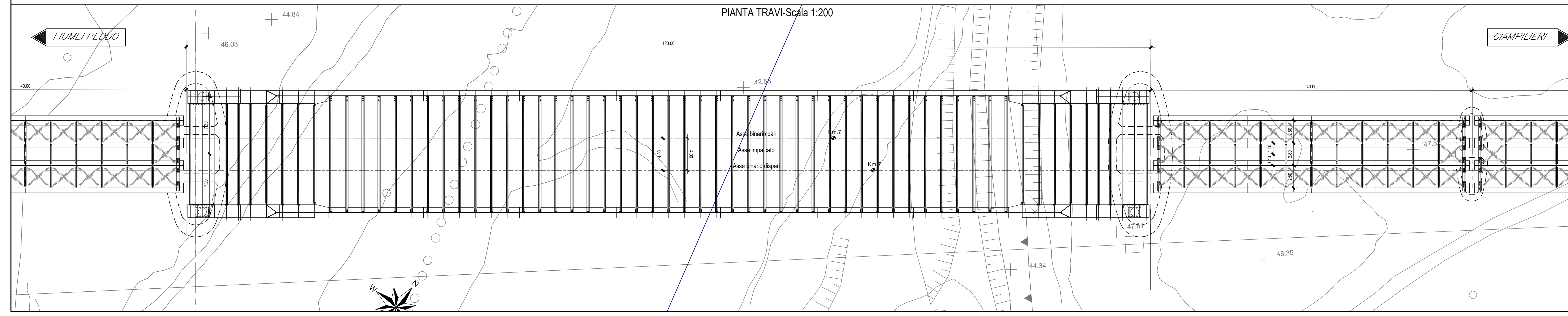
SEZIONE TIPO VIADOTTO ARCO-Scala 1:100



PIANTA IMPALCATO-Scala 1:200



PIANTA TRAVI-Scala 1:200



COMMITTENTE:  
  
 DIREZIONE LAVORI:  


APPALTATORE:  
**CONSORZIO MESSINA CATANIA LOTTO SUD**  
 Mandataria  
**webuild Italia** **PIZZAROTTI**  
**PROGETTAZIONE: RTI - Rocksoil SpA, Proger SpA, Pini Swiss Engineers srl**  
**PROGETTO ESECUTIVO**

**LINEA FERROVIARIA CATANIA - MESSINA**  
**RADDOPPIO FERROVIARIO TRATTA GIAMPILIERI - FIUMEFREDDO**  
**Lotto 1: Fiumefreddo (i) - Taormina (i)/Letojanni (e)**  
**VIADOTTI**  
**VI02 - VIADOTTO ALCANTARA**  
 Pianta impalcato, Pianta travi, Prospetto binario pari, Sezione tipo - tav. 3 di 6

APPALTATORE		DIRETTORE DELLA PROGETTAZIONE		PROGETTISTA	
Il Direttore Tecnico Ing. P. M. Gianveschio		Il responsabile integrazione fra le varie prestazioni specialistiche Ing. G. Cassani		Ing. S. Spagnolo	

Rev.	Descrizione	Redatto	Data	Verificato	Data	Approvato	Data	Autore	Data
A	Emissione a seguito istruttoria IT	PROGRIN	24/01/2022	SGIAZZO	24/01/2022	LISTORTI	24/01/2022	CASSANI	Novembre 2022
B	Emissione a seguito istruttoria IT	PROGRIN	Luglio 2022	SGIAZZO	Luglio 2022	LISTORTI	Luglio 2022		
C	Emissione a seguito istruttoria IT	PROGRIN	Nov 2022	SGIAZZO	Nov 2022	LISTORTI	Nov 2022		
D									