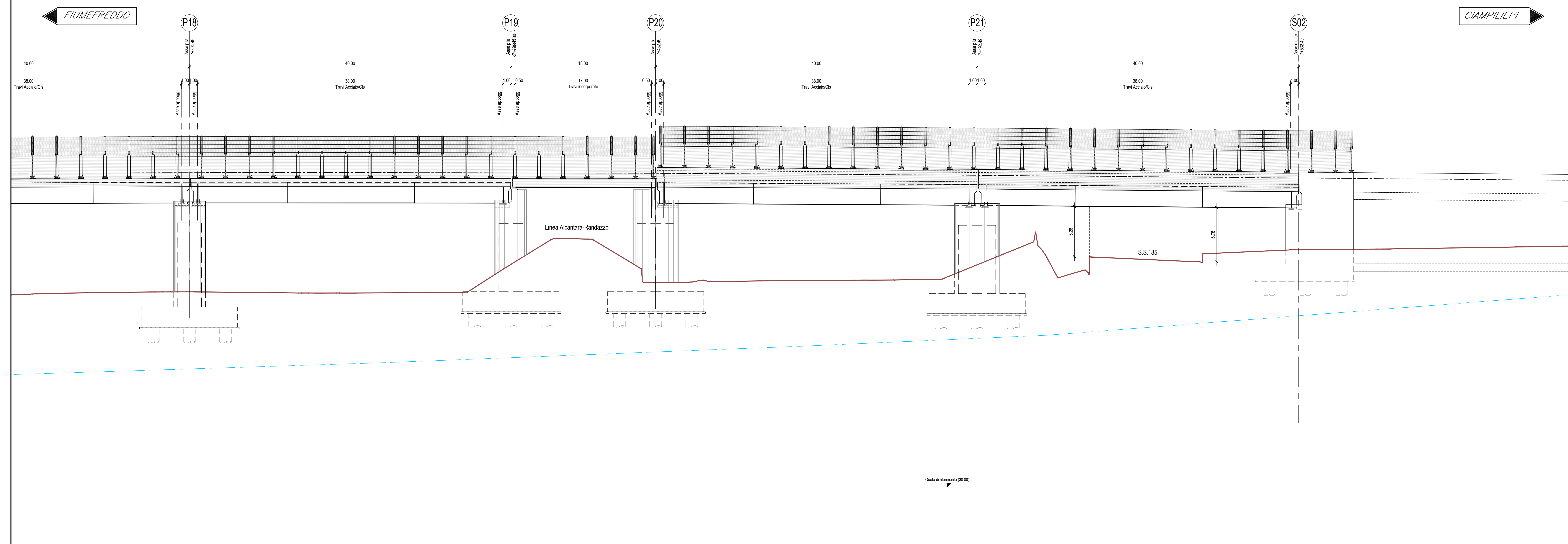
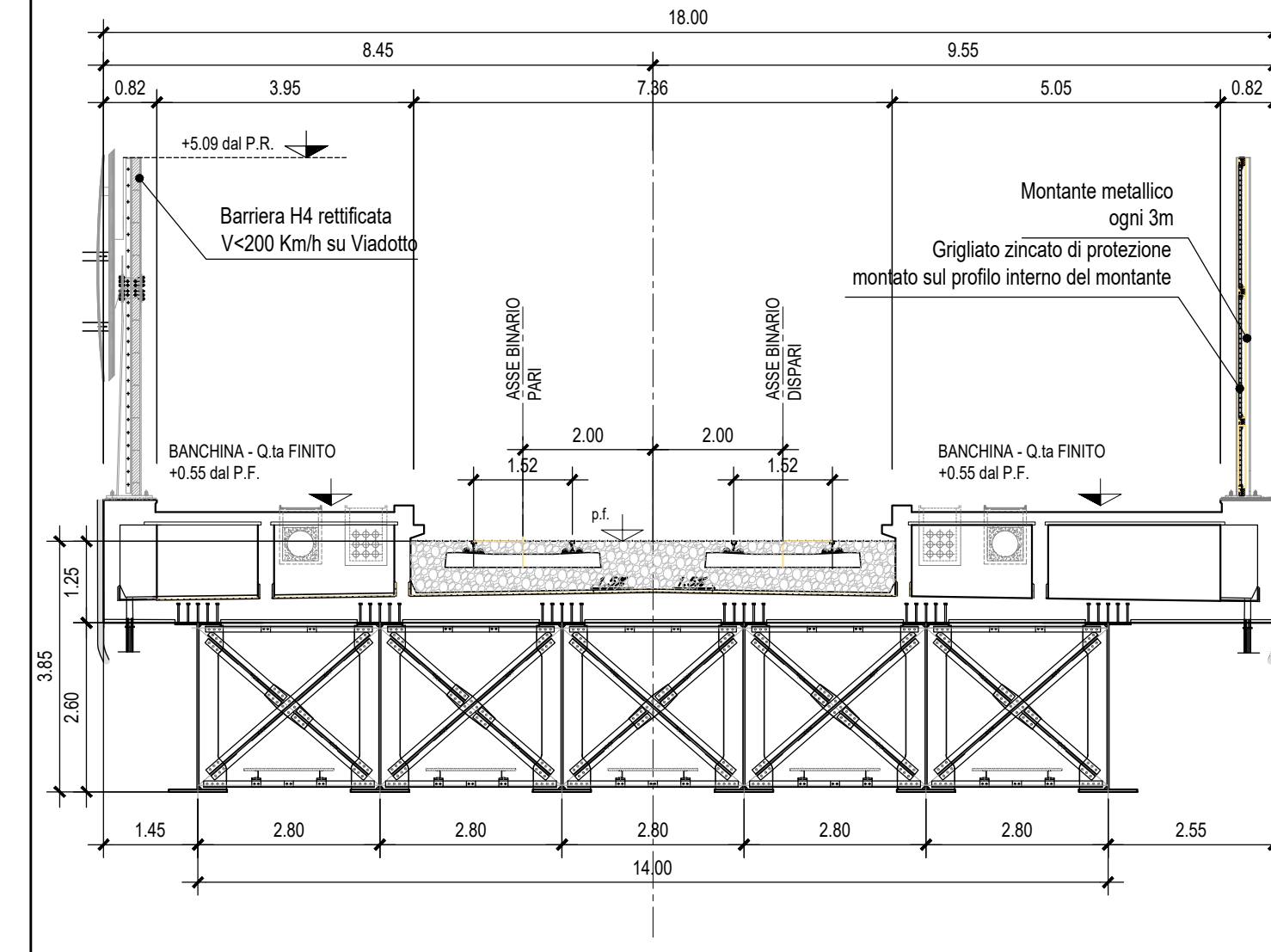


PROSPETTO BINARIO PARI-Scala 1:200

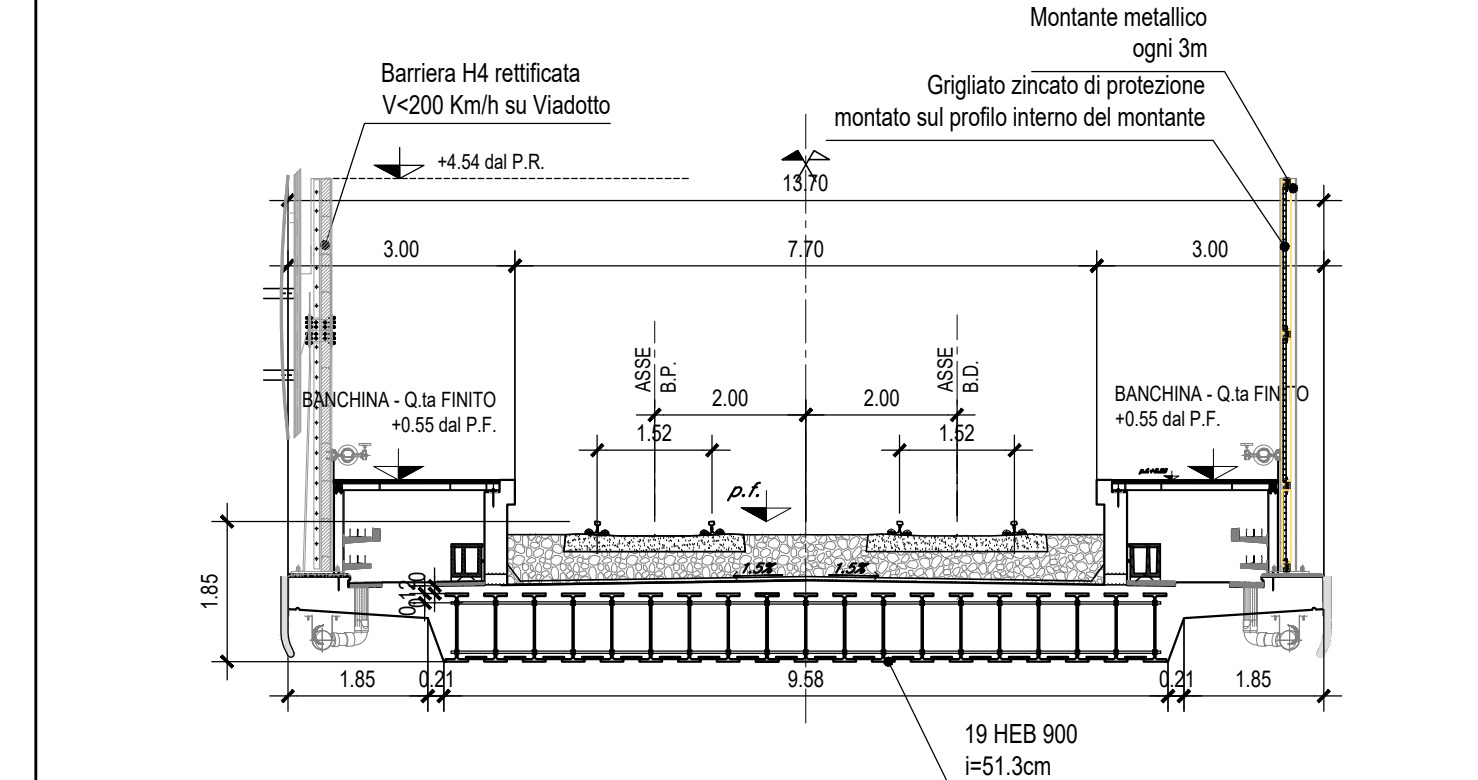


NOTE:  
 -LE SUPERFICIE A VISTA DELLE SPALLE DOVRANNO ESSERE RIVESTITE IN PIETRA LOCALE  
 -LE SCALE DI DISCESA DALL'IMPALCATO AI PULVINI DEVONO ESSERE PREVISTI IN CORRISPONDENZA DELLE PILE: P2-P4-P6-P8-P9-P11-P13-P15-P17-P19-P21  
 -PER LE SISTEMAZIONI IDRAULICHE E PROFILATURA FINALE DELL'ALVEO DEVE FARSÌ RIFERIMENTO AGLI ELABORATI SPECIALISTICI.

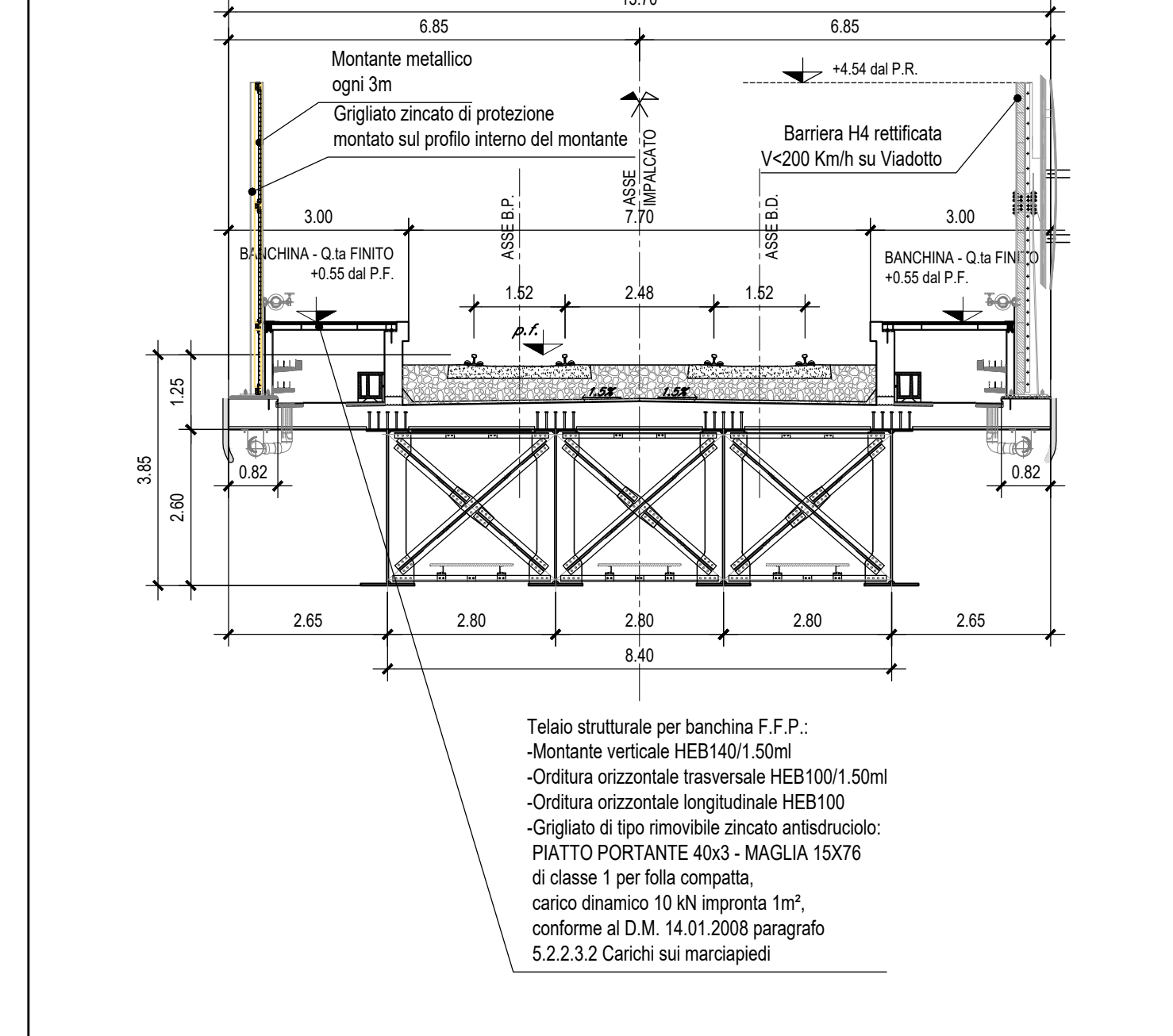
SEZIONE TIPO CON BANCHINA-Scala 1:100



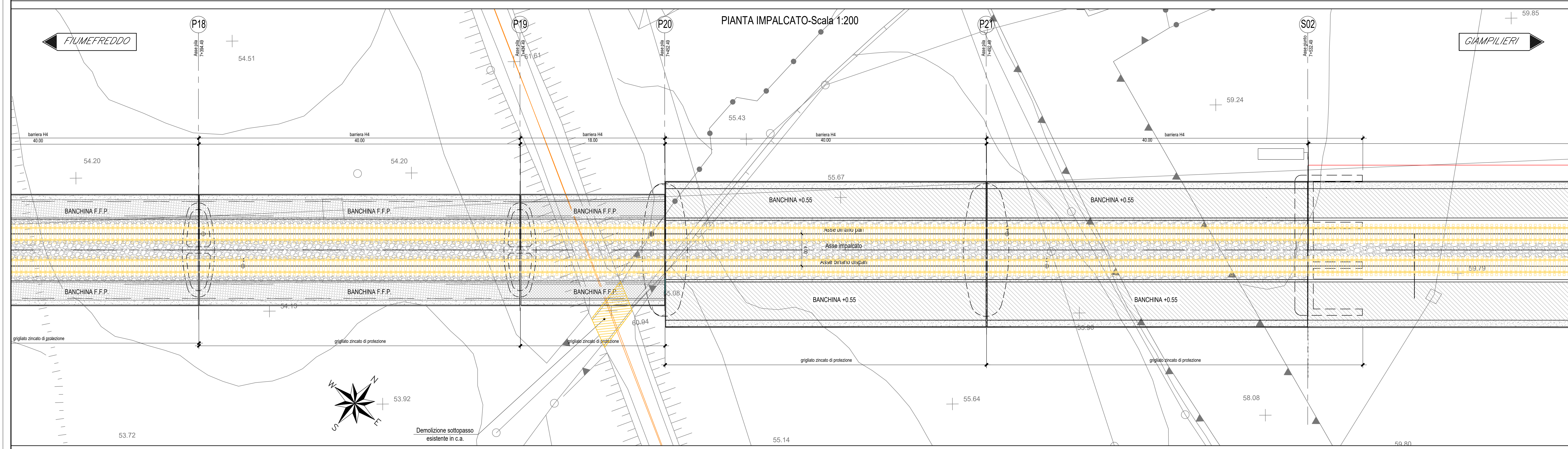
SEZIONE TIPO CON TRAVI INCORPORATE-Scala 1:100



SEZIONE TIPO BANCHINA F.F.P.-Scala 1:100



PIANTA IMPALCATO-Scala 1:200



PIANTA TRAVI-Scala 1:200

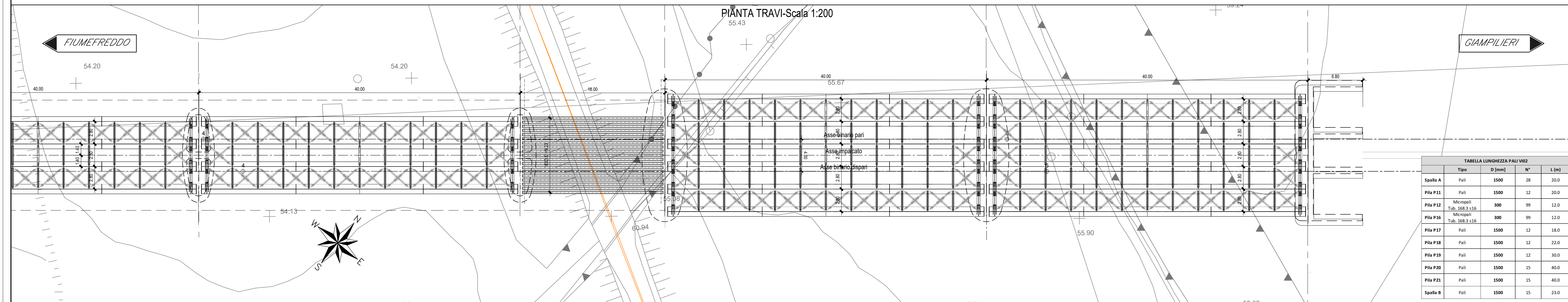


TABELLA LUNGHEZZE PAVI V02				
Spalla	Tipo	D [mm]	N°	L [m]
Spalla A	Pali	1500	28	20.0
Fila P11	Pali	1500	12	20.0
Fila P12	Micropali Tab. 168.3-115	300	99	12.0
Fila P14	Micropali Tab. 168.3-115	300	99	12.0
Fila P17	Pali	1500	12	18.0
Fila P18	Pali	1500	12	22.0
Fila P19	Pali	1500	12	30.0
Fila P20	Pali	1500	15	40.0
Fila P21	Pali	1500	15	40.0
Spalla B	Pali	1500	15	23.0

COMMITTENTE:  
**RFI**  
 RIF. FERROVIARIA ITALIANA  
 GRUPPO FERROVIE DELLO STATO ITALIANE

DIREZIONE LAVORI:  
**ITALFERR**  
 GRUPPO FERROVIE DELLO STATO ITALIANE

APPALTATORE:  
**CONSORZIO MESSINA CATANIA LOTTO SUD**  
 Mandataria Mandante  
**webuild** **Italia** **PIZZAROTTI**

PROGETTAZIONE: RTI - Rocksoil SpA, Proger SpA, Pini Swiss Engineers srl  
 PROGETTO ESECUTIVO

**LINEA FERROVIARIA CATANIA - MESSINA**  
**RADDOPPIO FERROVIARIO TRATTA GIAMPILIERI - FIUMEFREDDO**  
**Lotto 1: Fiumefreddo (I) - Taormina (I)/Letojanni (e)**

VIADOTTI  
 VI02 - VIADOTTO ALCANTARA  
 Pianta impalcato, Pianta travi, Prospetto binario pari, Sezione tipo - tav. 6 di 6

APPALTATORE		DIRETTORE DELLA PROGETTAZIONE		PROGETTISTA	
Il Direttore Tecnico Ing. P. M. Gianveschio		Il responsabile integrazione fra le varie prestazioni specialistiche Ing. G. Cassano		Ing. S. Spagnolo	

COMMESSA	LOTTO	FASE	ENTE	TIPO DOC.	OPERA/DISCIPLINA	PROGR.	REV.	SCALA:
RS5M	01	E	ZZ	PZ	V10200	006	C	1:200/1:100

Rev.	Descrizione	Redatto	Data	Verificato	Data	Approvato	Data	Autore	Data
A	Emissione	PROGR	24/01/2022	SGIAZZO	24/01/2022	LISTORTI	24/01/2022	CASSANO	Novembre 2022
B	Emissione a seguito istruttoria	PROGR	Luglio 2022	SGIAZZO	Luglio 2022	LISTORTI	Luglio 2022		
C	Emissione a seguito istruttoria	PROGR	Nov 2022	SGIAZZO	Nov 2022	LISTORTI	Nov 2022		
D									

File: RS5M\VEZP2V\020000RC.dwg n. Etab.: