

LEGENDA

Simbolo	Descrizione	Simbolo	Descrizione
[Pattern]	CB - CANTIERE BASE	[Line]	OPERE IN PROGETTO A CURA DI ALTRO APPALTO LOTTO FUNZIONALE 1
[Pattern]	CO - CANTIERE OPERATIVO	[Line]	LINEA FERROVIARIA ESISTENTE
[Pattern]	CA - CANTIERE ARMAMENTOTECNOLOGIE	[Line]	AUTOSTRADA
[Pattern]	AT - AREA TECNICA	[Line]	VIABILITÀ PRINCIPALE
[Pattern]	AS - AREA STOCCAGGIO	[Line]	VIABILITÀ SECONDARIA O LOCALE
[Pattern]	DEMOLIZIONI	[Line]	STRADE PODERALI
[Pattern]	DT - DEPOSITI TEMPORANEO	[Line]	STRADE STERMINATE DA ADEGUARE
[Pattern]	AREE DI CANTIERE A CURA DI ALTRO APPALTO	[Line]	PISTA DI CANTIERE
[Arrow]	ACCESSO AI CANTIERI	[Line]	Strada poderali/Tratturo esistente soggetta ad eventuali interventi di manutenzione e modifiche puntuali finalizzate al transito di mezzi diretti in cantiere
[Line]	OPERE IN PROGETTO	[Line]	CONFINI COMUNALI
[Line]	LINEA FERROVIARIA IN PROGETTO	[Line]	AREE DI LAVORO
[Arrow]	FRONTE DI AVANZAMENTO IN GALLERIA - SCAVO TRADIZIONALE	[Line]	PIAZZALI
[Arrow]	FRONTE DI AVANZAMENTO IN GALLERIA - SCAVO MECCANIZZATO	[Line]	A.L. OPERE IN SOTTERRANEO
[Arrow]	SENSO UNICO DI MARCIA PER I MEZZI DI CANTIERE	[Line]	CORSI D'ACQUA
[Line]	OPERE A VERDE		

PUNTI DI MONITORAGGIO

Simbolo	Descrizione	Simbolo	Descrizione
[Circle]	ASU - ACQUE SUPERFICIALI	[Circle]	RUV - RUMORE VIABILITA' DI CANTIERE
[Circle]	ASO_C - ACQUE SOTTERRANEE CANTIERI	[Circle]	RUL - RUMORE FRONTE AVANZAMENTO LAVORI
[Circle]	ASO_G - ACQUE SOTTERRANEE GALLERIE (pozzi sorgenti interferenti)	[Circle]	RUF - RUMORE TRANSITO FERROVIARIO
[Circle]	AMA - ACQUE MARINE	[Circle]	VIC - VIBRAZIONE CANTIERE
[Circle]	SUO - SUOLO E SOTTOSUOLO	[Circle]	VIL - VIBRAZIONE FRONTE AVANZAMENTO LAVORI
[Circle]	VEG - VEGETAZIONE	[Circle]	VIF - VIBRAZIONE TRANSITO FERROVIARIO
[Circle]	FAU - FAUNA	[Circle]	ATC - ATMOSFERA CANTIERE
[Circle]	PAE - PAESAGGIO	[Circle]	NI - PUNTI NON INFLUENZATI DAL CANTIERE (ATMOSFERA)
[Circle]	RUC - RUMORE CANTIERE	[Circle]	ATL - ATMOSFERA FRONTE AVANZAMENTO LAVORI

FASE DI MONITORAGGIO

[Circle]	ANTE OPERAM	[Circle]	CORSO D'OPERA	[Circle]	POST OPERAM
----------	-------------	----------	---------------	----------	-------------

COMMITTENTE: **RFI** RETE FERROVIARIA ITALIANA GRUPPO FERROVIE DELLO STATO ITALIANE

PROGETTAZIONE: **ITALFERR** GRUPPO FERROVIE DELLO STATO ITALIANE

DIRETTRICE FERROVIARIA MESSINA - CATANIA - PALERMO

S.O. AMBIENTE

PROGETTO ESECUTIVO

RADDOPPIO FERROVIARIO TRATTA GIAMPILIERI - FIUMEFREDDO
Lotto 1: Fiumefreddo (i) - Taormina (i) / Letojanni

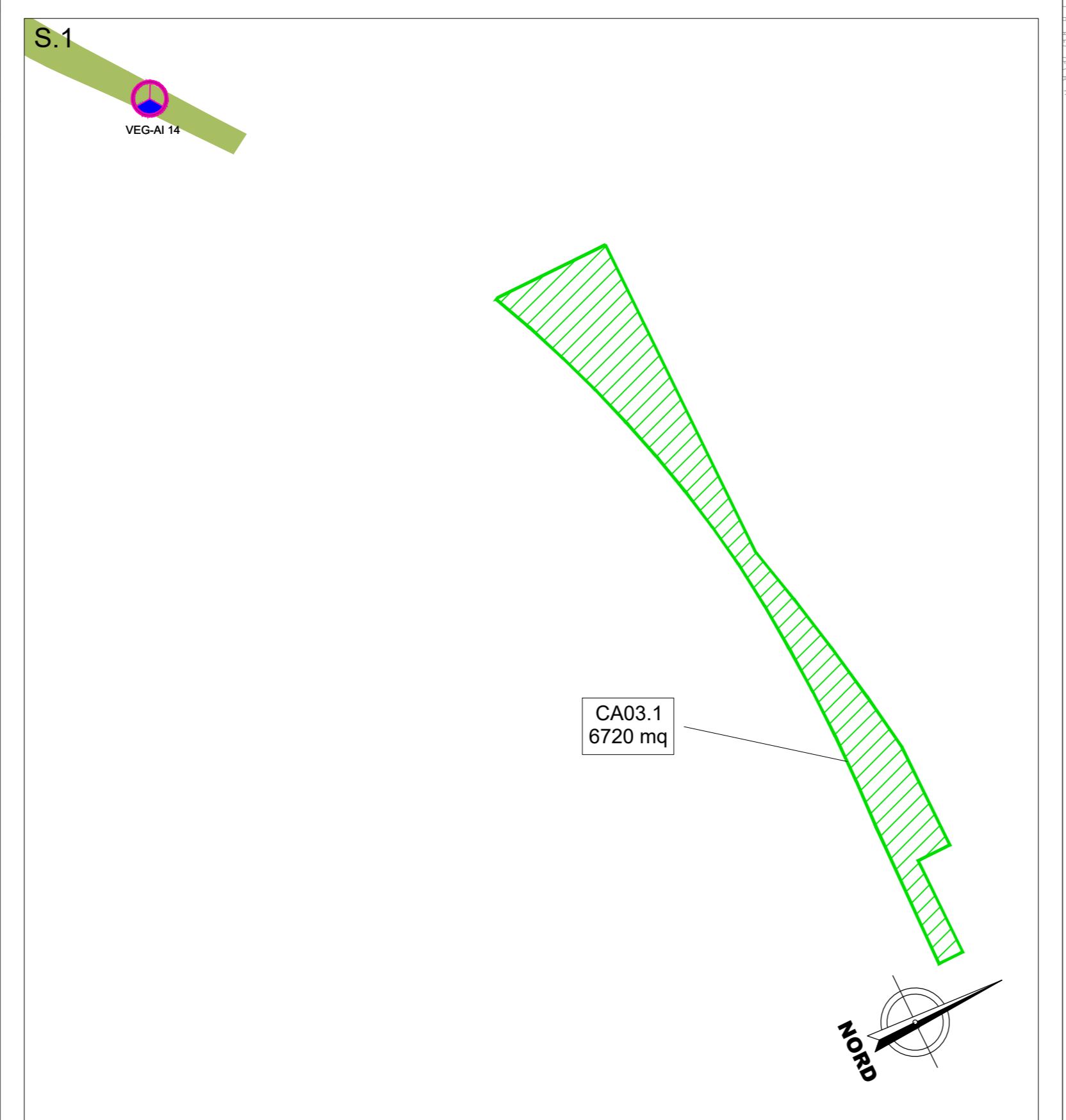
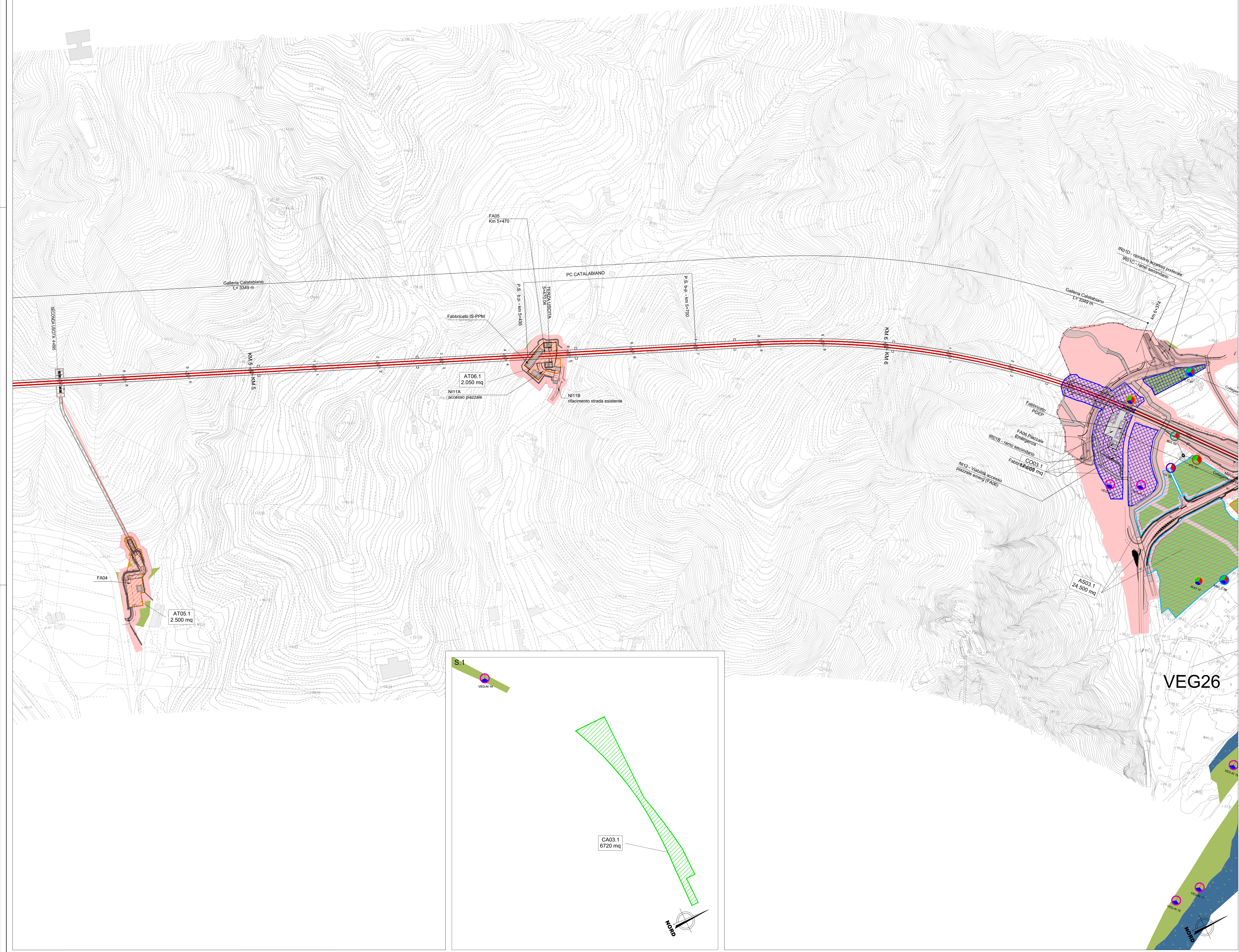
PROGETTO DI MONITORAGGIO AMBIENTALE

Planimetria di localizzazione dei punti di monitoraggio - Lotto 1 Tav. 4 /11

SCALA: 1:2.000

COMMESSA	LOTTO	FASE	ENTE	TIPO DOC.	OPERA/DISCIPLINA	PROGR.	REV.
RS5M	01	E	22	P6	MA00000	004	A

Rev.	Descrizione	Redatto	Data	Verificato	Data	Approvato	Data	Autorizzato	Data
A	Emissione esecutiva	F. Messeri	Febbraio 2023	L. Scarpone	Febbraio 2023	C. Ercolani	Febbraio 2023		
B									
C									
D									



VEG26