

COMMITTENTE:



PROGETTAZIONE:



U.O. AMBIENTE, ARCHITETTURA E ARCHEOLOGIA

PROGETTO PRELIMINARE

LINEA PESCARA - BARI

RADDOPPIO TERMOLI (e) - LESINA (e)

LOTTI 1, 2 e 3

STUDIO DI IMPATTO AMBIENTALE

QUADRO DI RIFERIMENTO AMBIENTALE

Rumore : Caratterizzazione del clima acustico ante operam (misure in situ)

SCALA:

-

COMMESSA LOTTO FASE ENTE TIPO DOC. OPERA/DISCIPLINA Progr. REV.

L 0 3 2 0 0 R 2 2 D X S A 0 0 0 A 0 0 3 A

Rev.	Descrizione	Redatto	Data	Verificato	Data	Approvato	Data	Autorizzato Data
A	EMISSIONE ESECUTIVA	F.Rocchi	Gennaio 2013	R. Sciacca V. Morelli	Gennaio 2013	F. Gemone	Gennaio 2013	A. Martino Gennaio 2013

File: L03200R22DXSA000A003A.dwg

n. Elab.:

ITALFERR S.p.A.

Scheda di rilevamento fonometrico - Misura lunga durata

RILIEVO PLANIMETRICO



AMBIENTE ESTERNO

Nome Misura	1	Posizione 1	Durata rilievi (min.):	24 h
-------------	----------	-------------	------------------------	-------------

CLASSIFICAZIONE ACUSTICA

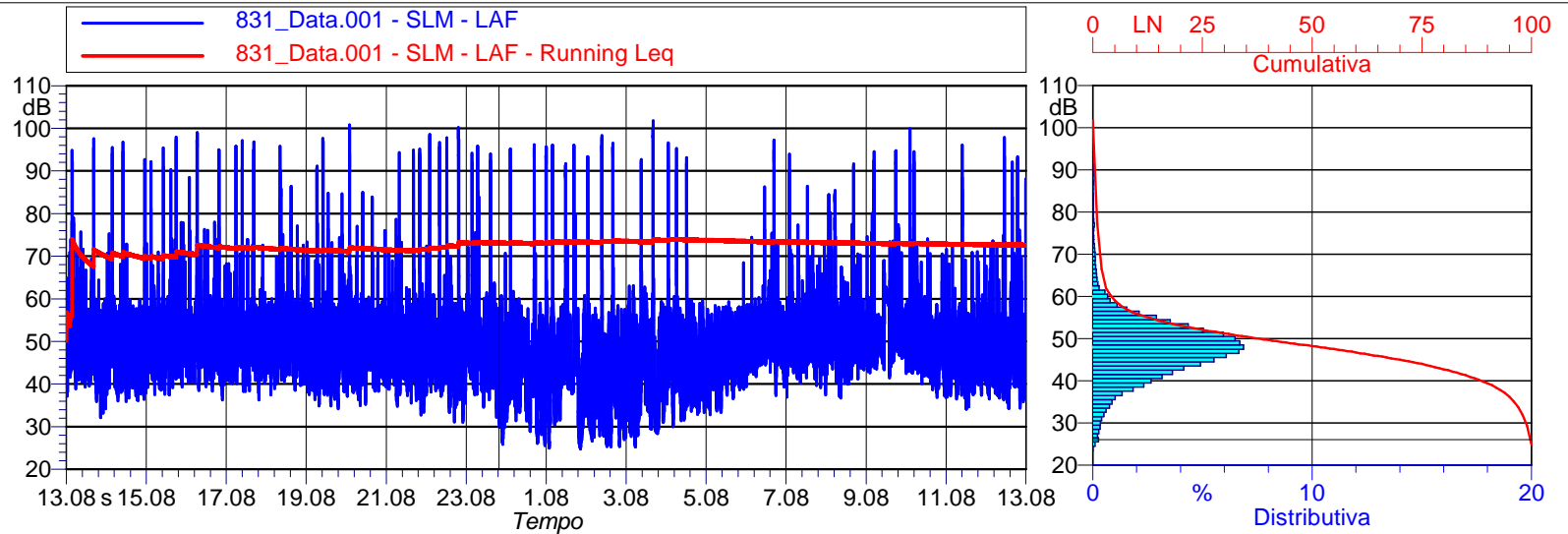
Classificazione Acustica (DPCM 14/11/97)	Limite Diurno Leq dB(A)	Limite notturno Leq dB(A)	Giorno	Notte
Tutto il territorio nazionale	70	60	75.0	71.3

ITALFERR S.p.A.

Scheda di rilevamento fonometrico - Misura lunga durata

Pos - 1

Data Rilievo : 22/11/2012
Ora Inizio : 13.08.27
Durata : 24 h
Strumentazione : 831 0002489
Microfono: PCB 377A02
Preamplificatore: PRM831
Condizioni meteo: Cielo coperto, assenza di vento



Indici statistici

LMin(dBA) 24.8
LMax(dBA) 101.7
L5(dBA) 59.1
L10(dBA) 55.9
L33(dBA) 50.7
L50(dBA) 48.1
L90(dBA) 39.2
L95(dBA) 35.8

Livello equivalente

Leq(dBA) 72.7

Indici statistici notte

LMin(dBA) 24.8
LMax(dBA) 101.7
L5(dBA) 57.9
L10(dBA) 54.4
L33(dBA) 47.5
L50(dBA) 44.0
L90(dBA) 33.9
L95(dBA) 30.7

Livello equivalente

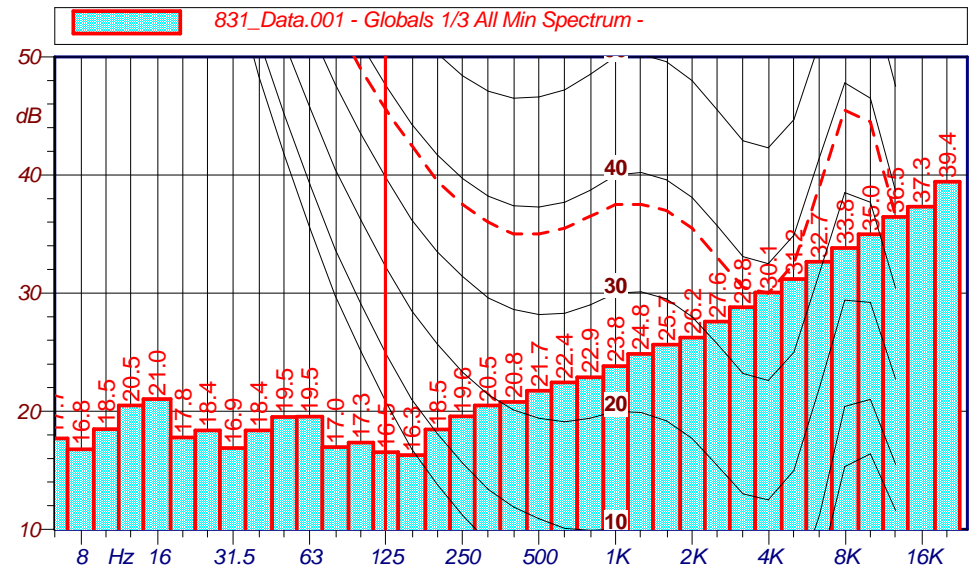
Leq(dBA) 75.0

Indici statistici giorno

LMin(dBA) 32.2
LMax(dBA) 100.1
L5(dBA) 59.8
L10(dBA) 56.8
L33(dBA) 52.1
L50(dBA) 49.9
L90(dBA) 43.3
L95(dBA) 41.5

Livello equivalente

Leq(dBA) 71.3



I rilievi fonometrici e le elaborazioni numeriche sono state eseguite dai seguenti Tecnici in Acustica Ambientale :

Ing. Marco ANGELONI
 (Tecnico Competente in Acustica Ambientale - Albo Provinciale N°9 della Provincia di Massa Carrara)

ITALFERR S.p.A.

Scheda di rilevamento fonometrico - Misura lunga durata

RILIEVO PLANIMETRICO



AMBIENTE ESTERNO

Nome Misura	2	Posizione 2	Durata rilievi (min.):	24 h
-------------	----------	-------------	------------------------	-------------

CLASSIFICAZIONE ACUSTICA

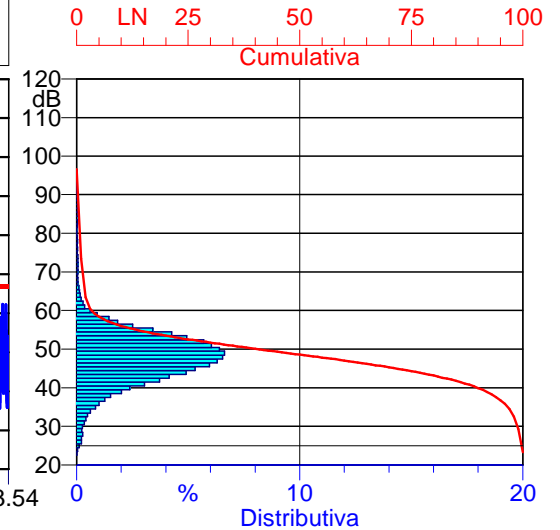
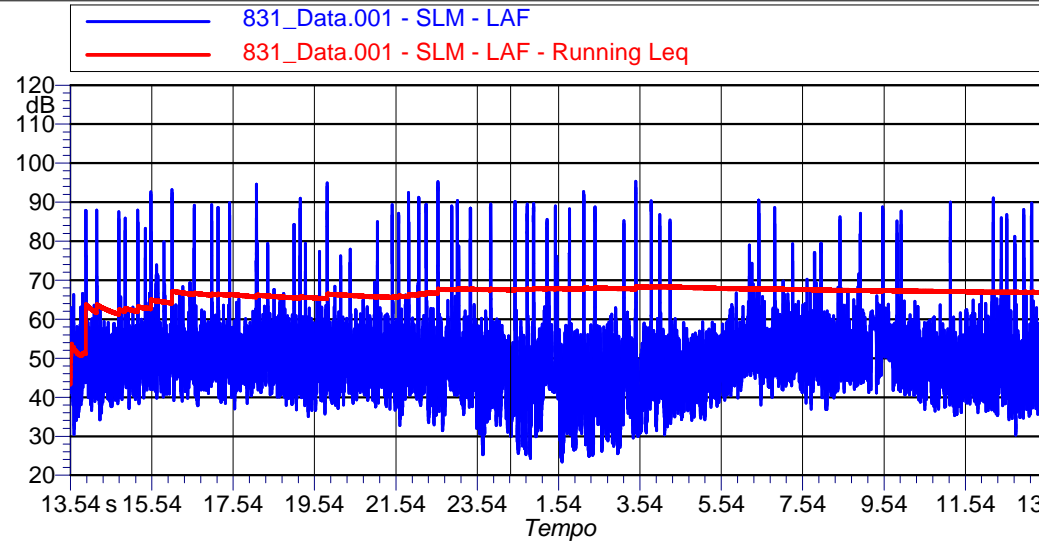
Classificazione Acustica (DPCM 14/11/97)	Limite Diurno Leq dB(A)	Limite notturno Leq dB(A)	Giorno	Notte
			65.5	69.4
Tutto il territorio nazionale	70	60	65.5	69.4

ITALFERR S.p.A.

Scheda di rilevamento fonometrico - Misura lunga durata

Pos - 3

Data Rilievo : 22/11/2012
Ora Inizio : 13.54.50
Durata : 24 h
Strumentazione : 831 0002359
Microfono: PCB 377A02
Preamplificatore: PRM831
Condizioni meteo: Cielo coperto, assenza di vento



Indici statistici

LMin(dBA) 23.3
LMax(dBA) 96.6
L5(dBA) 58.5
L10(dBA) 56.0
L33(dBA) 51.2
L50(dBA) 48.5
L90(dBA) 39.7
L95(dBA) 36.5

Livello equivalente

Leq(dBA) 66.9

Indici statistici giorno

LMin(dBA) 30.9
LMax(dBA) 96.6
L5(dBA) 59.8
L10(dBA) 56.8
L33(dBA) 52.1
L50(dBA) 49.9
L90(dBA) 43.3
L95(dBA) 41.5

Livello equivalente

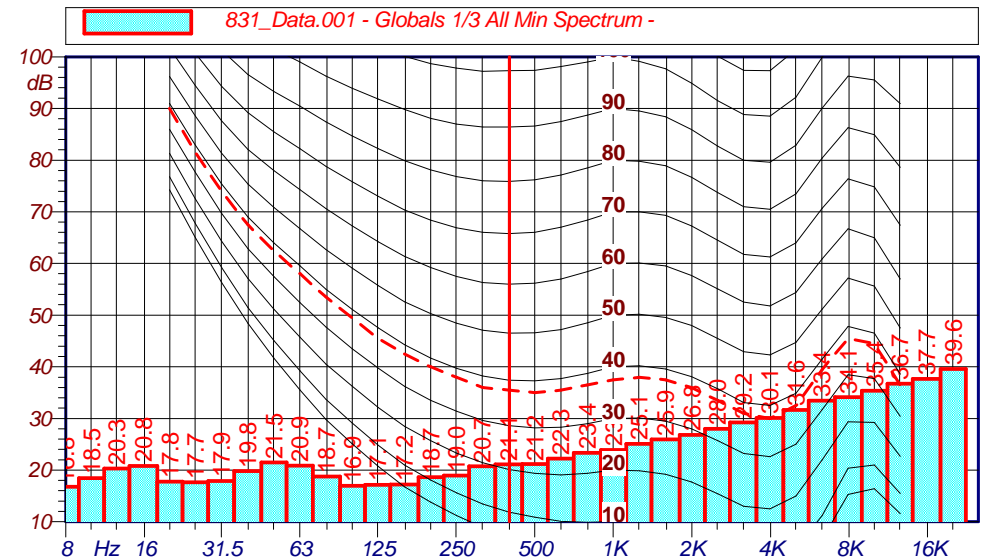
Leq(dBA) 65.5

Indici statistici notte

LMin(dBA) 23.3
LMax(dBA) 95.3
L5(dBA) 57.7
L10(dBA) 54.7
L33(dBA) 48.0
L50(dBA) 44.6
L90(dBA) 34.7
L95(dBA) 31.4

Livello equivalente

Leq(dBA) 69.4



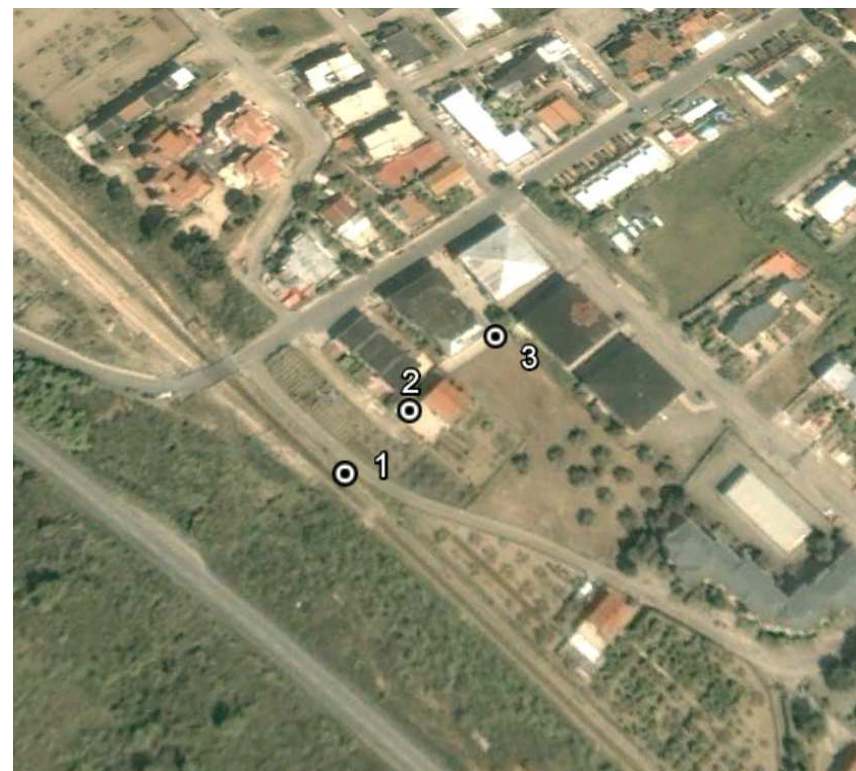
I rilievi fonometrici e le elaborazioni numeriche sono state eseguite dai seguenti Tecnici in Acustica Ambientale :

Ing. Marco ANGELONI
 (Tecnico Competente in Acustica Ambientale - Albo Provinciale N°9 della Provincia di Massa Carrara)

ITALFERR S.p.A.

Scheda di rilevamento fonometrico - Misura lunga durata

RILIEVO PLANIMETRICO



AMBIENTE ESTERNO

Nome Misura	3	Posizione 3	Durata rilievi (min.):	30 min
-------------	----------	-------------	------------------------	---------------

CLASSIFICAZIONE ACUSTICA

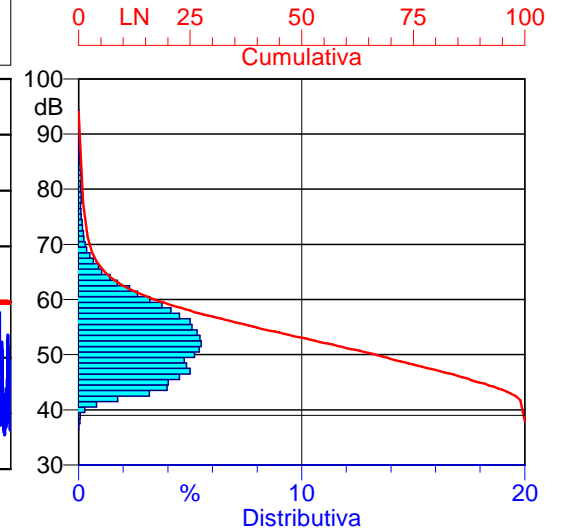
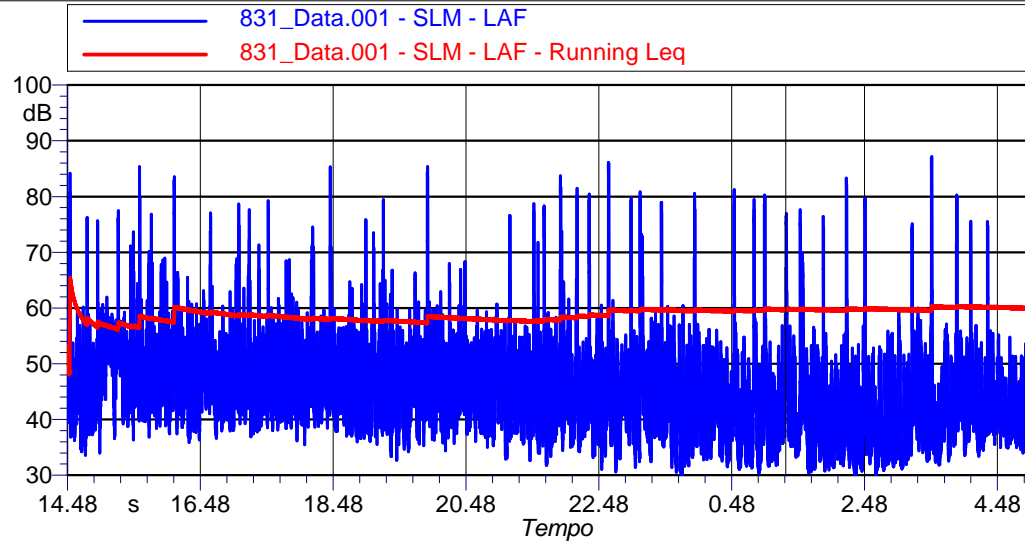
Classificazione Acustica (DPCM 14/11/97)	Limite Diurno Leq dB(A)	Limite notturno Leq dB(A)	Giorno	Notte
			58.0	61.3
Tutto il territorio nazionale	70	60	58.0	61.3

ITALFERR S.p.A.

Scheda di rilevamento fonometrico - Misura lunga durata

Pos - 3

Data Rilievo : 22/11/2012
Ora Inizio : 14.48.15
Durata : 14 h 41 m4 s
Strumentazione : 831 0002355
Microfono: PCB 377A02
Preamplificatore: PRM831
Condizioni meteo: Cielo coperto,
 assenza di vento



Indici statistici

LMin(dBA) 29.5
LMax(dBA) 87.2
L5(dBA) 55.3
L10(dBA) 52.5
L33(dBA) 46.9
L50(dBA) 44.0
L90(dBA) 35.6
L95(dBA) 33.6

Livello equivalente

Leq(dBA) 60.0

Indici statistici giorno

LMin(dBA) 32.7
LMax(dBA) 85.4
L5(dBA) 56.0
L10(dBA) 53.5
L33(dBA) 48.7
L50(dBA) 46.3
L90(dBA) 40.1
L95(dBA) 38.6

Livello equivalente

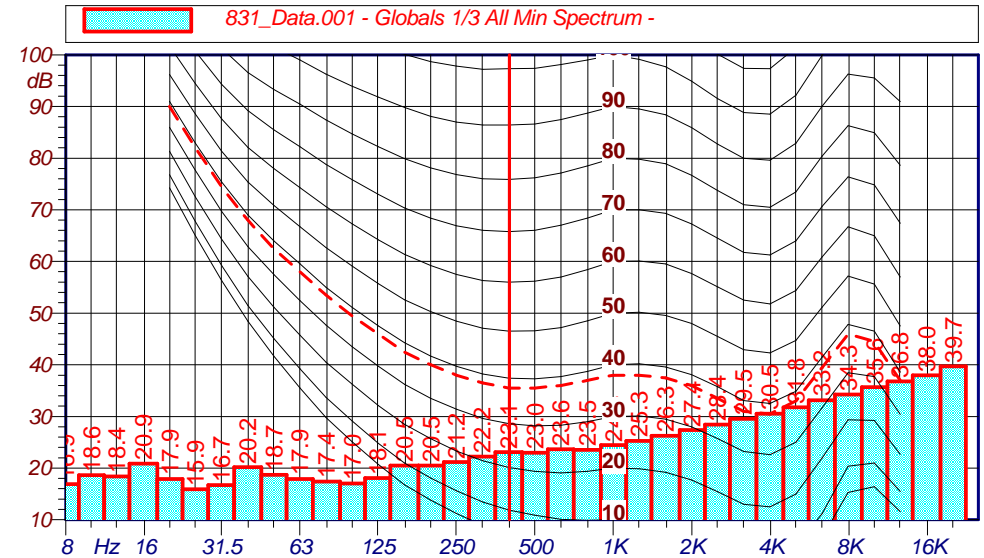
Leq(dBA) 58.0

Indici statistici notte

LMin(dBA) 29.5
LMax(dBA) 87.2
L5(dBA) 54.1
L10(dBA) 50.6
L33(dBA) 44.1
L50(dBA) 40.9
L90(dBA) 33.6
L95(dBA) 32.4

Livello equivalente

Leq(dBA) 61.3



I rilievi fonometrici e le elaborazioni numeriche sono state eseguite dai seguenti Tecnici in Acustica Ambientale :

Ing. Marco ANGELONI
 (Tecnico Competente in Acustica Ambientale - Albo Provinciale N°9 della Provincia di Massa Carrara)