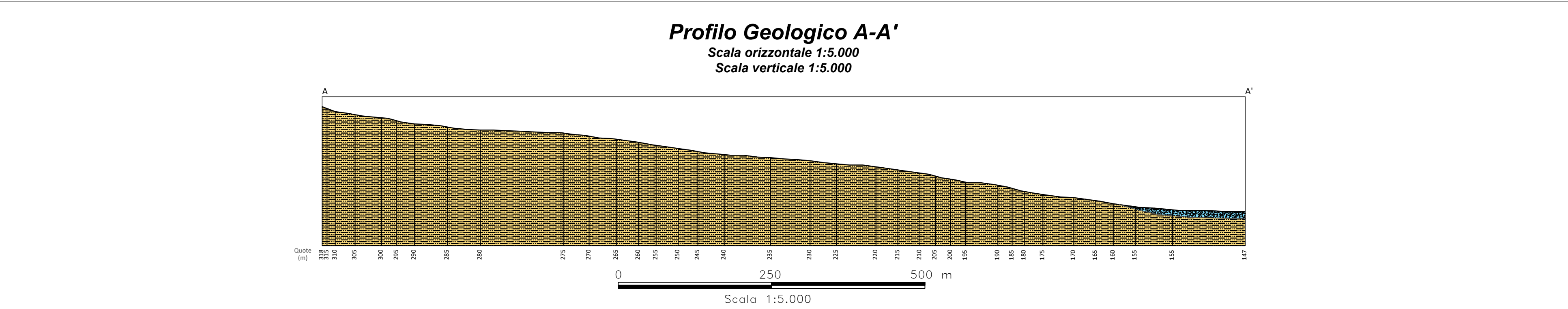


Tav.1: Profilo Geologico (scala 1:5000)

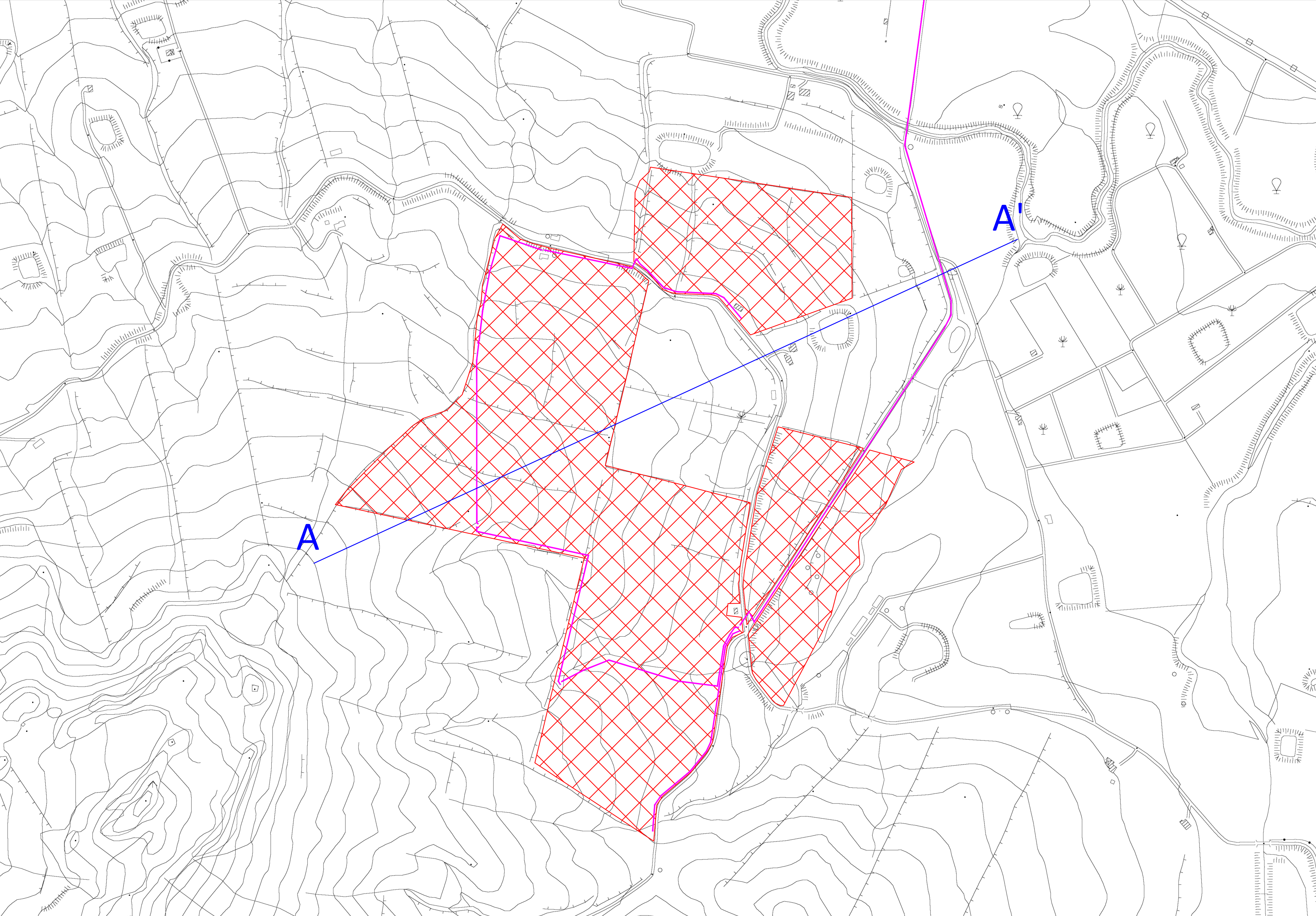


PROFILO GEOLOGICO

LEGENDA:

- Aree di progetto
- Cavidotto
- Depositi alluvionali
Depositi sabbiosi, argillosi e ghiaiosi in lembi costeggianti i corsi d'acqua, talora terrazzati. Costituiti prevalentemente da lenti e livelli discontinui hanno spessori di pochi metri. (Olocene)
- Litofacies Argilloso - Sabbiosa
Costituita da marne argillose grigio-azzurre o brune e sabbie quarzose giallastre con grosse lenti di conglomerati a clasti eterometrici di natura sia sedimentaria che cristallina di vario grado metamorfico. Localmente si rinvencono intercalazioni di argille brecciate di colore bruno, inglobanti olistoliti eterometrici e poligenici di quarzareniti numidiche e lembi di argille varicolori. (Miocene Medio)

Tav.2: Corografia con traccia di sezione (scala 1:5000)



REGIONE SICILIA
(Provincia di CATANIA)
COMUNE di MINEO

**PROGETTO PER LA REALIZZAZIONE DI UN PARCO AGRIVOLTAICO DA REALIZZARSI
IN LOCALITÀ "CONTRADA MONGIALINO" NEL COMUNE DI MINEO (CT)**

STUDIO GEOLOGICO				
ELAB:	COMMITTENTE	ESEGUITO	DATA	
	ITS Medora Srl	Studio di Geologia e Geolngegneria Dr. Geol. Antonio DE CARLO	Dicembre 2022	
ALLEGATO	PROFILO GEOLOGICO			
A.12.a.11	REVISIONI			
DATA	DESCRIZIONE	ESEGUITO	VERIFICATO	APPROVATO

IL COLLABORATORE
Geol. Bartolo ROMANIELLO

IL GEOLOGO
Dr. Antonio DE CARLO

Geol. Felice FINIZIO

