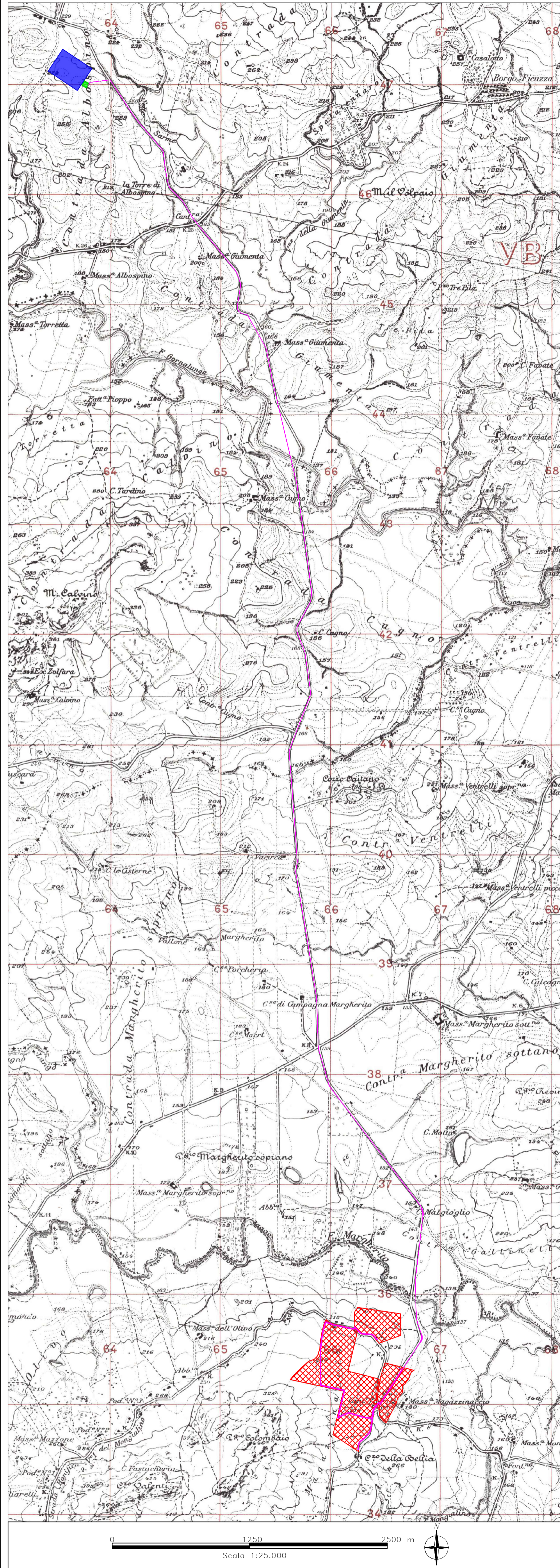
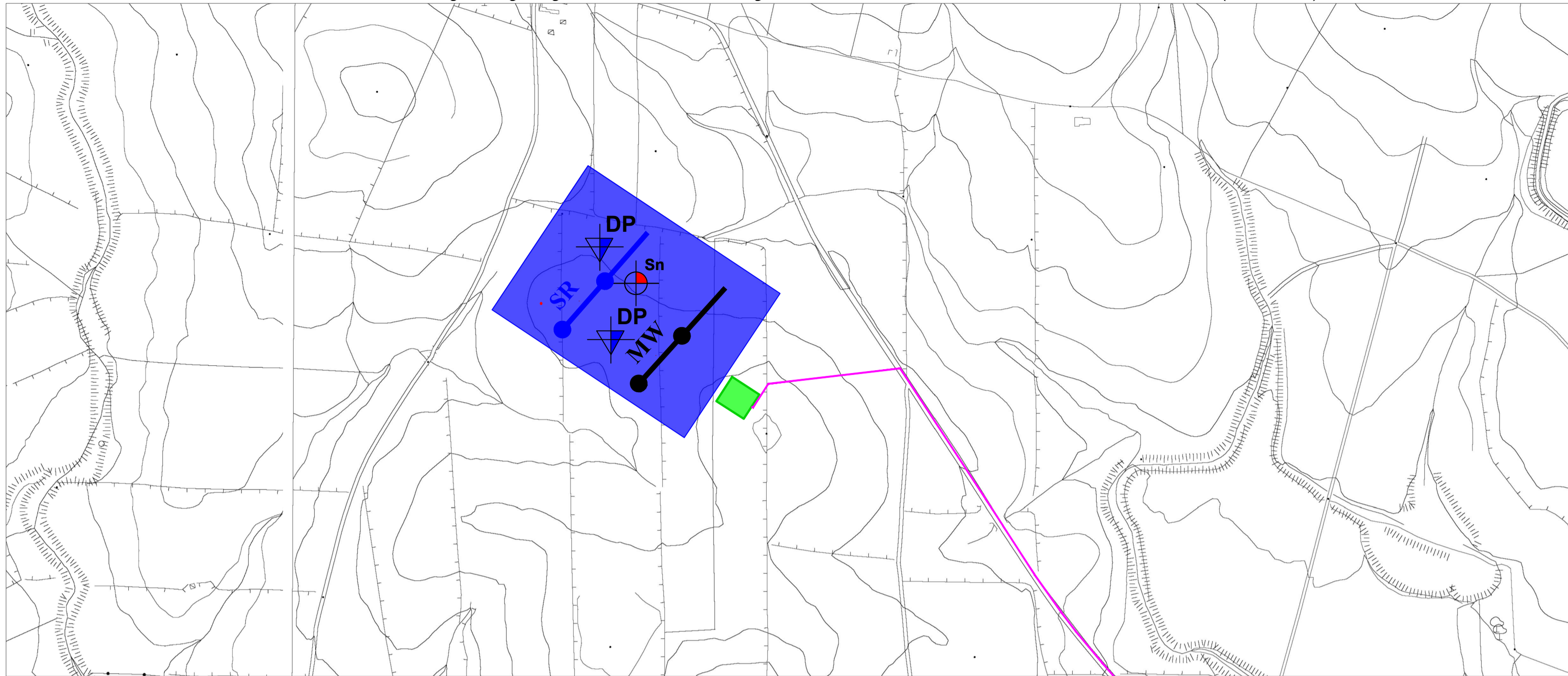


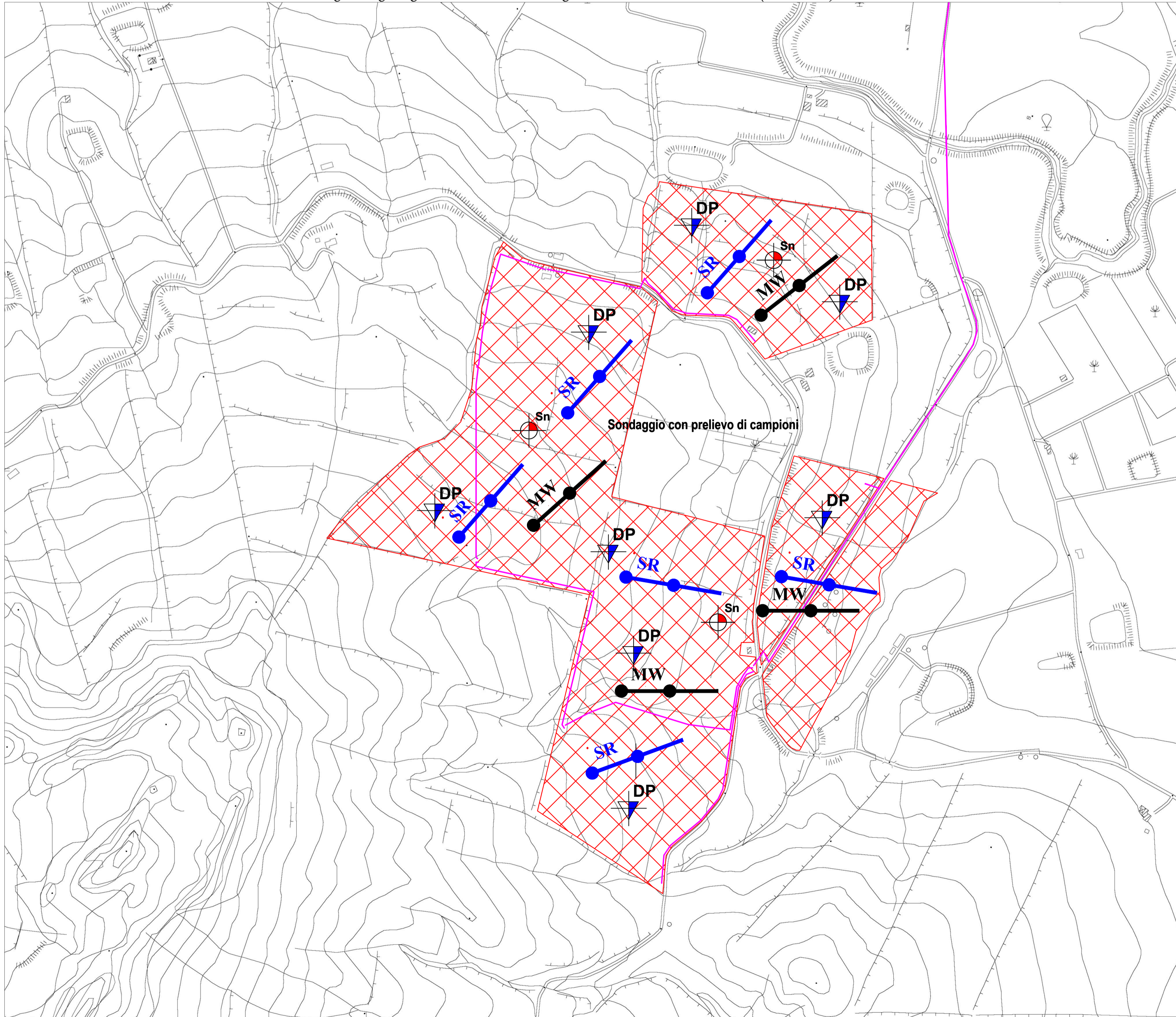
Tav.1: Corografia – Quadro d'unione (1:25000)






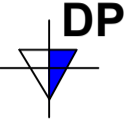
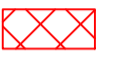



Tav.3: Planimetria Ubicazione Indagini geognotiche da eseguire – Area Sottostazione Elettrica (1:5000)

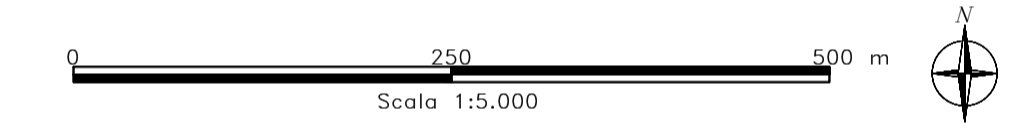


Tav.2: Planimetria Ubicazione Indagini geognotiche da eseguire – Area Parco (1:5000)



LEGENDA:

-  Sondaggio con prelievo di campioni
-  MASW
-  Profilo sismico a rifrazione
-  Prova penetrometrica statica leggera (Cone Penetration Test)
-  Aree di progetto
-  Cavidotto MT
-  Stazione RTN Terna SpA
-  Stazione utente 30/150kV



REGIONE SICILIA
(Provincia di CATANIA)
COMUNE di MINEO

PROGETTO PER LA REALIZZAZIONE DI UN PARCO AGRIVOLTAICO DA REALIZZARSI
IN LOCALITÀ "CONTRADA MONGIALINO" NEL COMUNE DI MINEO (CT)

STUDIO GEOLOGICO

ELAB:	COMMITTENTE	ESEGUITO	DATA
	ITS MEDORA Srl	Studio di Geologia e Geolngegneria Dr. Geol. Antonio DE CARLO	Dicembre 2022
ALLEGATO A.12.a.7	PLANIMETRIA CON UBICAZIONE INDAGINI GEOGNOSTICHE DA REALIZZARE		
REVISIONI			
DATA	DESCRIZIONE	ESEGUITO	VERIFICATO APPROVATO

IL COLLABORATORE
Geol. Bartolo ROMANIELLO

Geol. Felice FINIZIO

IL GEOLOGO
Dr. Antonio DE CARLO

