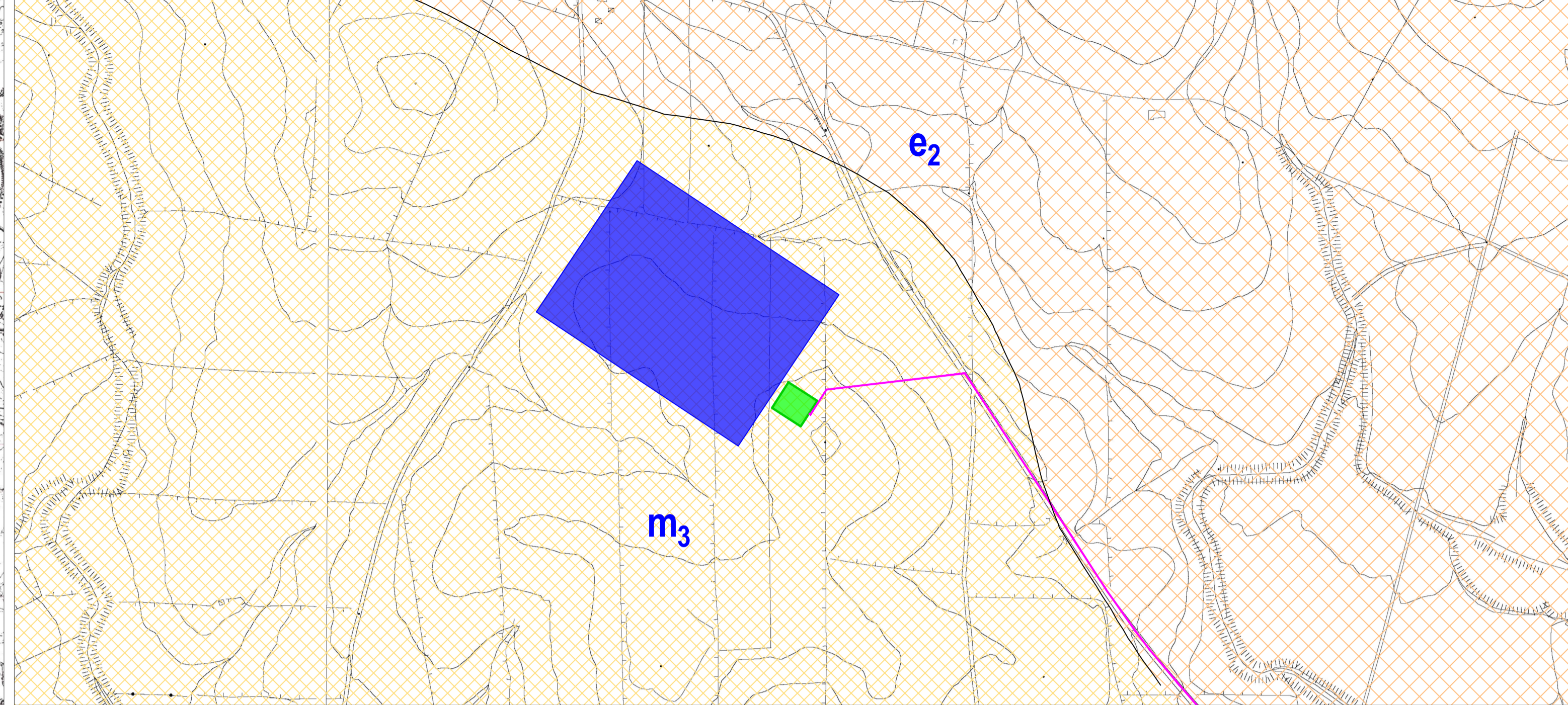


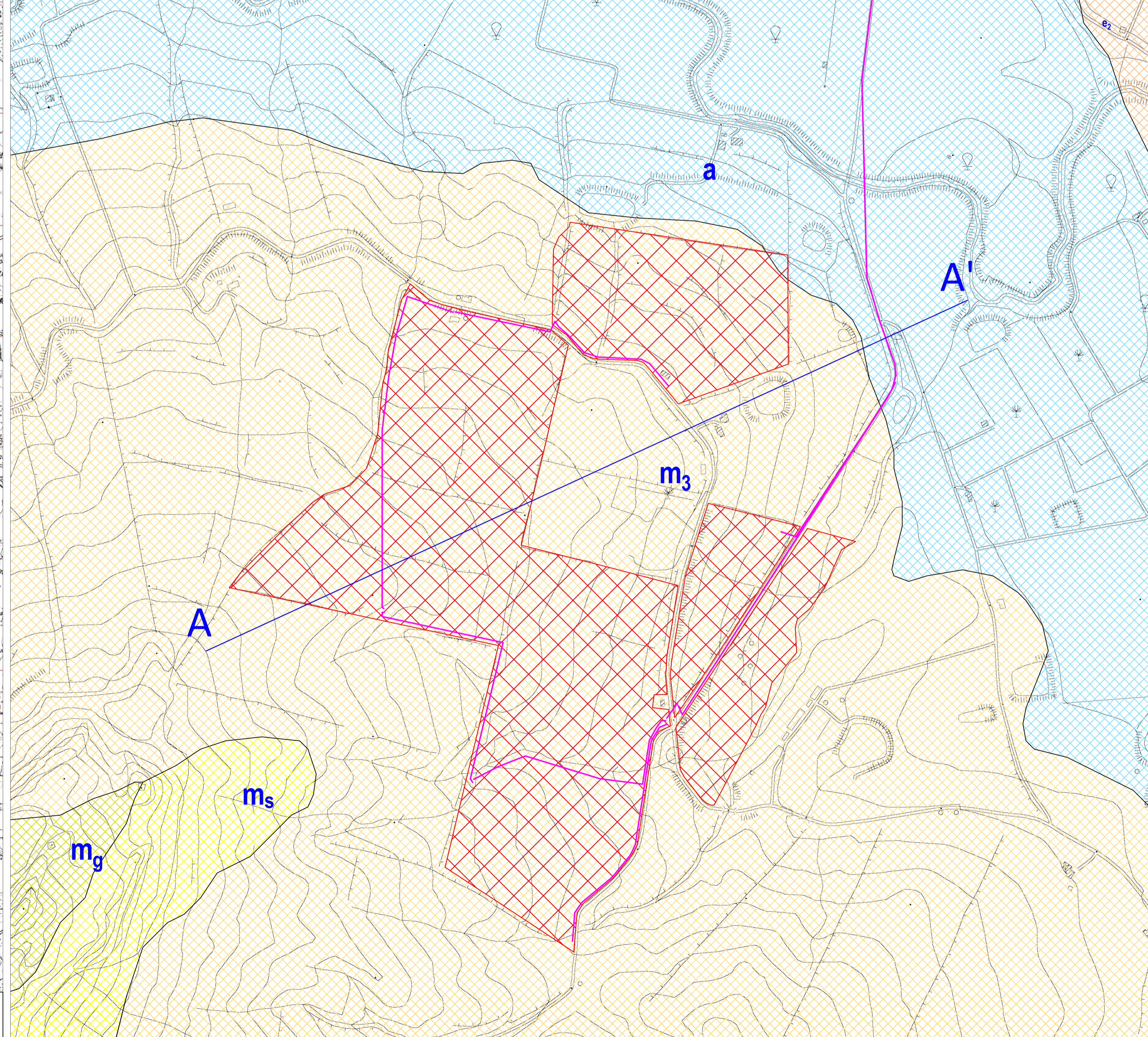
Tav.1: Corografia – Quadro d'unione (1:25000)



Tav.3: Carta Geologica – Area SE (1:5000)





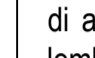


Tav.2: Carta Geologica – Area Parco (1:5000)



CARTA GEOLOGICA

LEGENDA:

-  **Depositi alluvionali**
Si tratta dei depositi sabbiosi, argillosi e ghiaiosi in lembi costeggianti i corsi d'acqua, talora terrazzati. Costituiti prevalentemente da lenti e livelli discontinui hanno spessori di pochi metri. (Olocene)
-  **Litofacies Gessoso - Solifera**
Si tratta di depositi di gessi microcristallini laminati (ritmiti) e gessi massivi in grossi cristalli geminati, talora alternati a gessoclastiti, per lo più argille gessose e gessosiltiti, con intercalazioni di olistostromi di argille brecciate con clasti evaporitici di gesso. Spessore variabile fino a 50 m. (Messiniano)
-  **Litofacies Calcarea**
Costituita da calcare cristallino bianco-grigiastro da massivo a laminato, a luoghi con fantasmi di cristalli selenitici, e breccie calcaree con intercalazioni di argille brecciate, caratterizzati da clasti evaporitici di tipo calcareo. Spessore variabile fino a 40 m. (Messiniano)
-  **Litofacies Argilloso - Sabbiosa**
Costituita da marne argillose grigio-azzurre o bruno e sabbie quarzose giallastre con grosse lenti di conglomerati a clasti eterometrici da piatti a sferici, arrotondati, di natura sia sedimentaria che cristallina di vario grado metamorfico, per lo più nella parte alta della formazione. Localmente si rinvencono intercalazioni di argille brecciate di colore bruno, inglobanti olistoliti eterometrici e poligenici di quarzareniti numidiche e lembi di argille varicolori. Lo spessore raggiunge una potenza di circa 300 m. (Miocene Medio)
-  **Litofacies Argillitica**
Costituita da argille scistose e scagliose varicolori di grande potenza, piuttosto tettonizzate, con nuclei piriformi di carbonato di ferro e cristalli lenticolari di gesso, talvolta con scisti bituminosi. Frequenti sono le intercalazioni di banchi di arenarie siliceo-ferruginose durissime. (Eocene Medio)

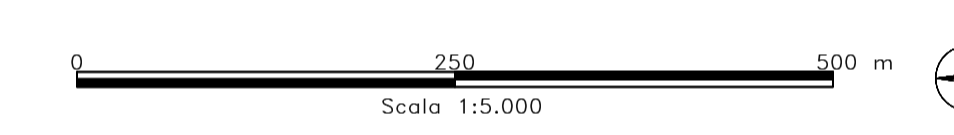
 **Traccia della sezione geologica**

 **Area di progetto**

 **Cavidotto MT**

 **Stazione RTN Terna SpA**

 **Stazione utente 30/150kV**



REGIONE SICILIA
(Provincia di CATANIA)
COMUNE di MINEO

**PROGETTO PER LA REALIZZAZIONE DI UN PARCO AGRIVOLTAICO DA REALIZZARSI
IN LOCALITÀ "CONTRADA MONGIALINO" NEL COMUNE DI MINEO (CT)**

STUDIO GEOLOGICO

ELAB:	COMMITTENTE	ESEGUITO	DATA
	ITS MEDORA Srl	Studio di Geologia e Geingegneria Dr. Geol. Antonio DE CARLO	Dicembre 2022
ALLEGATO	CARTA GEOLOGICA		
A.12.a.8	REVISIONI		
DATA	DESCRIZIONE	ESEGUITO	VERIFICATO / APPROVATO

IL COLLABORATORE
Geol. Bartolo ROMANIELLO

Geol. Felice FINIZIO

IL GEOLOGO
Dr. Antonio DE CARLO

