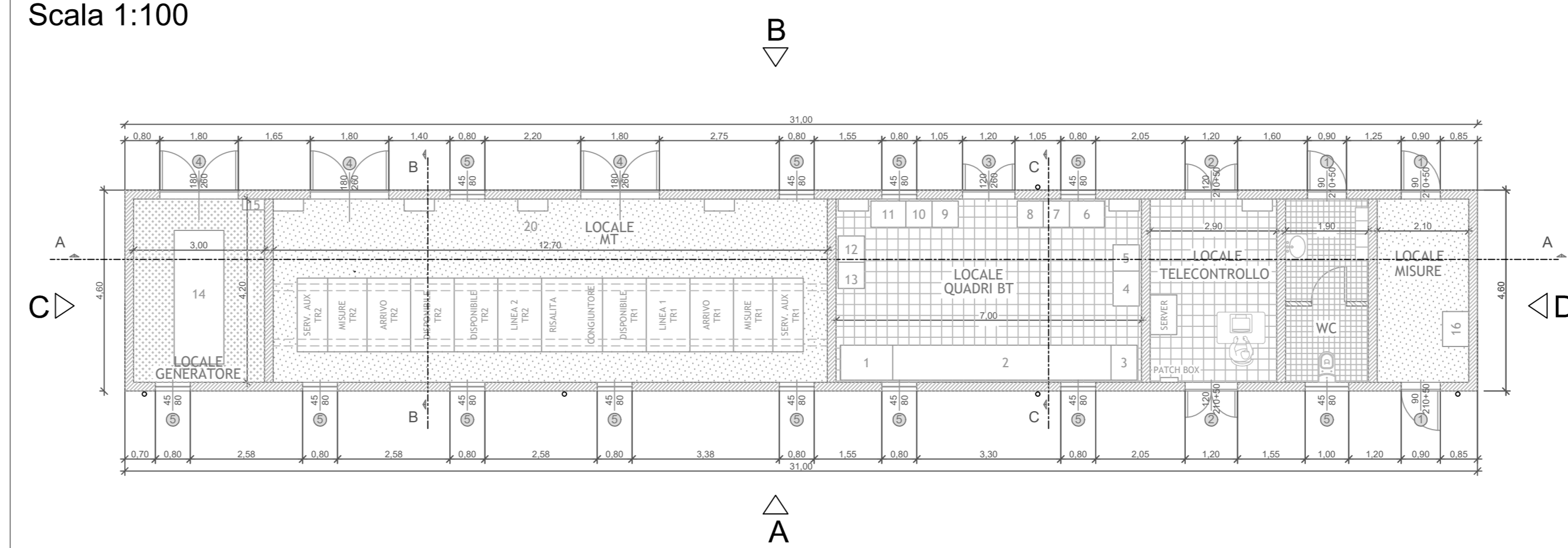
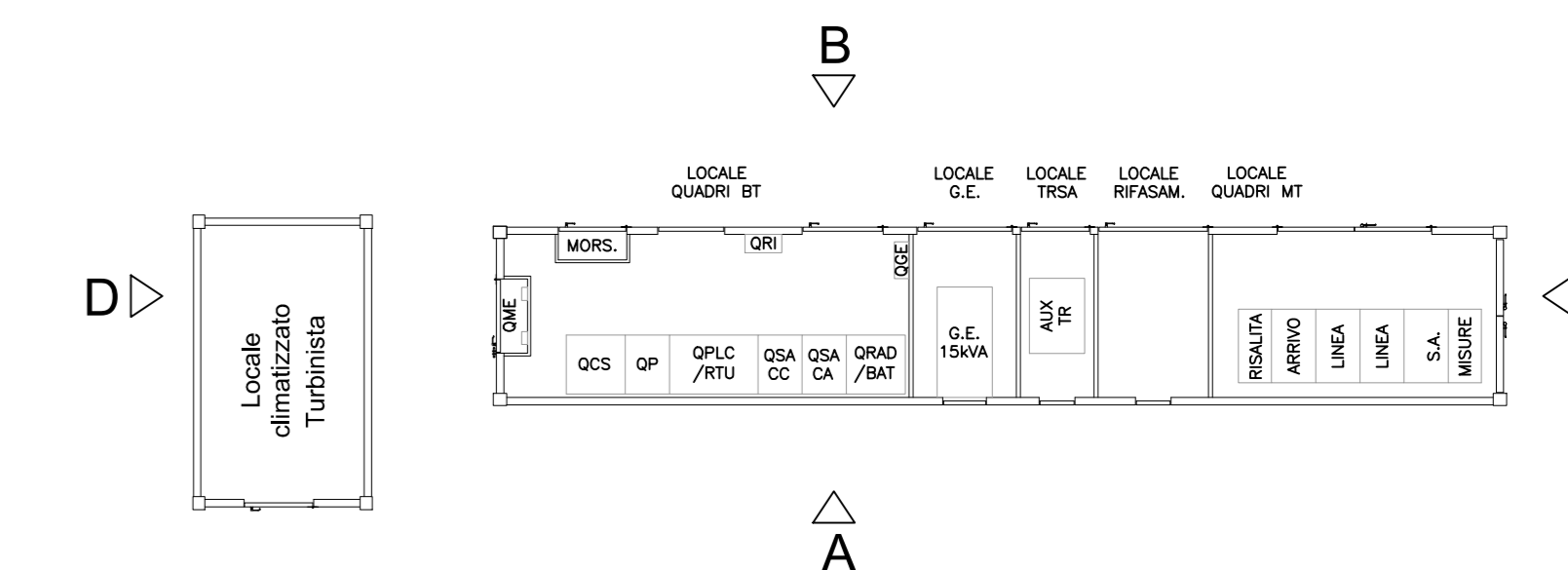


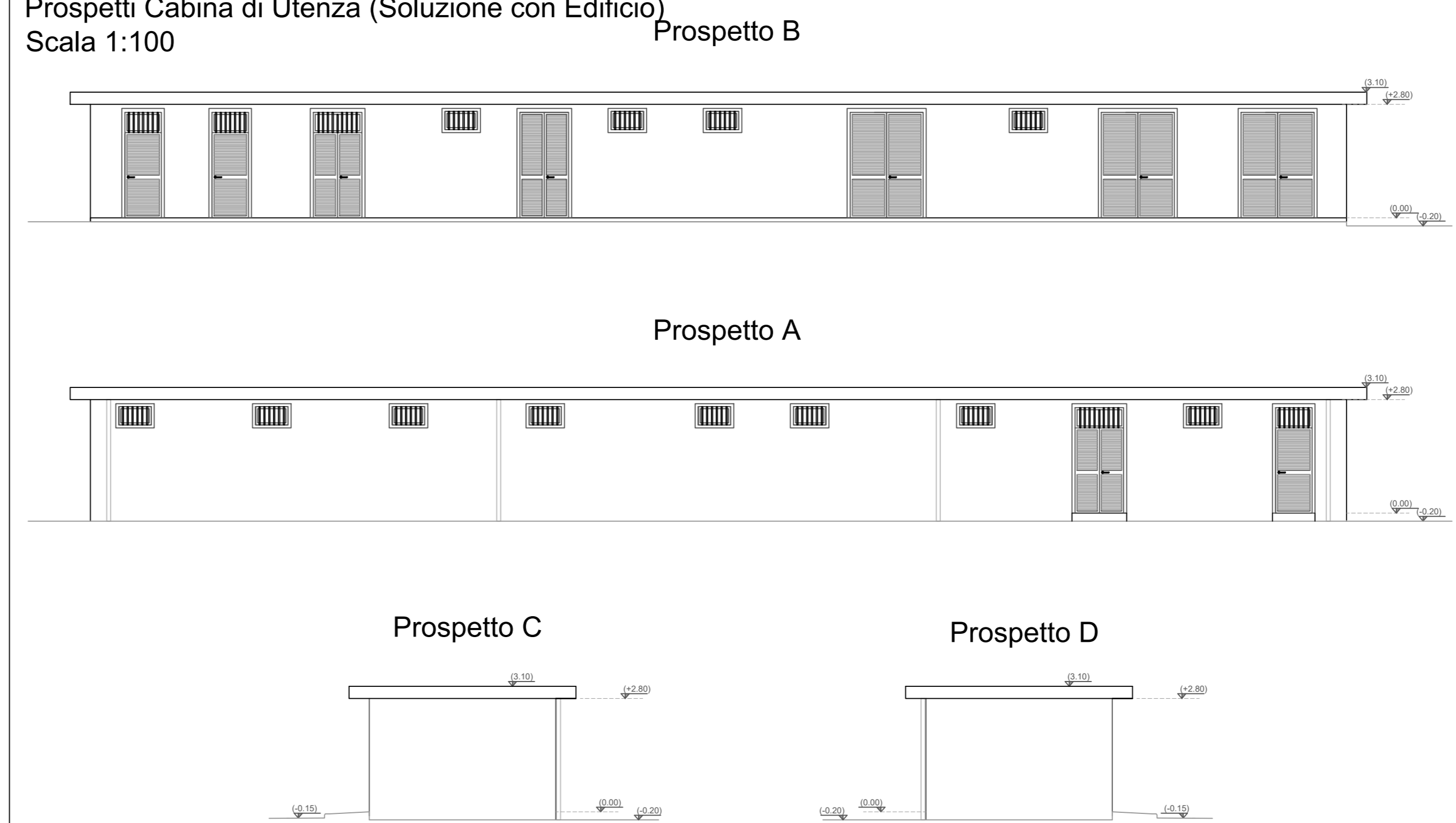
Pianta Cabina di Utenza (Soluzione con Edificio)  
Scala 1:100



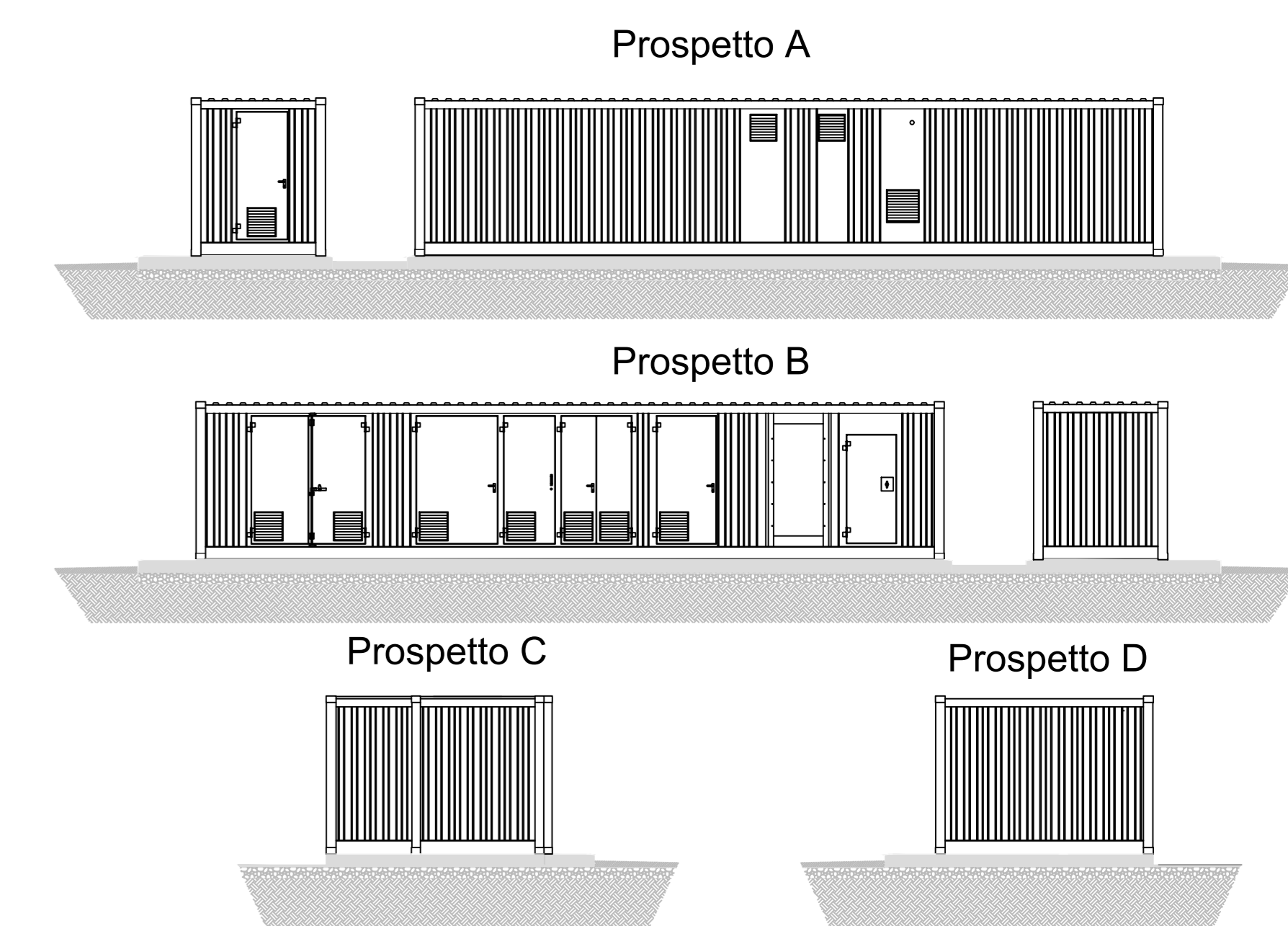
Pianta Cabina di Utenza (Soluzione con Shelter)  
Scala 1:100



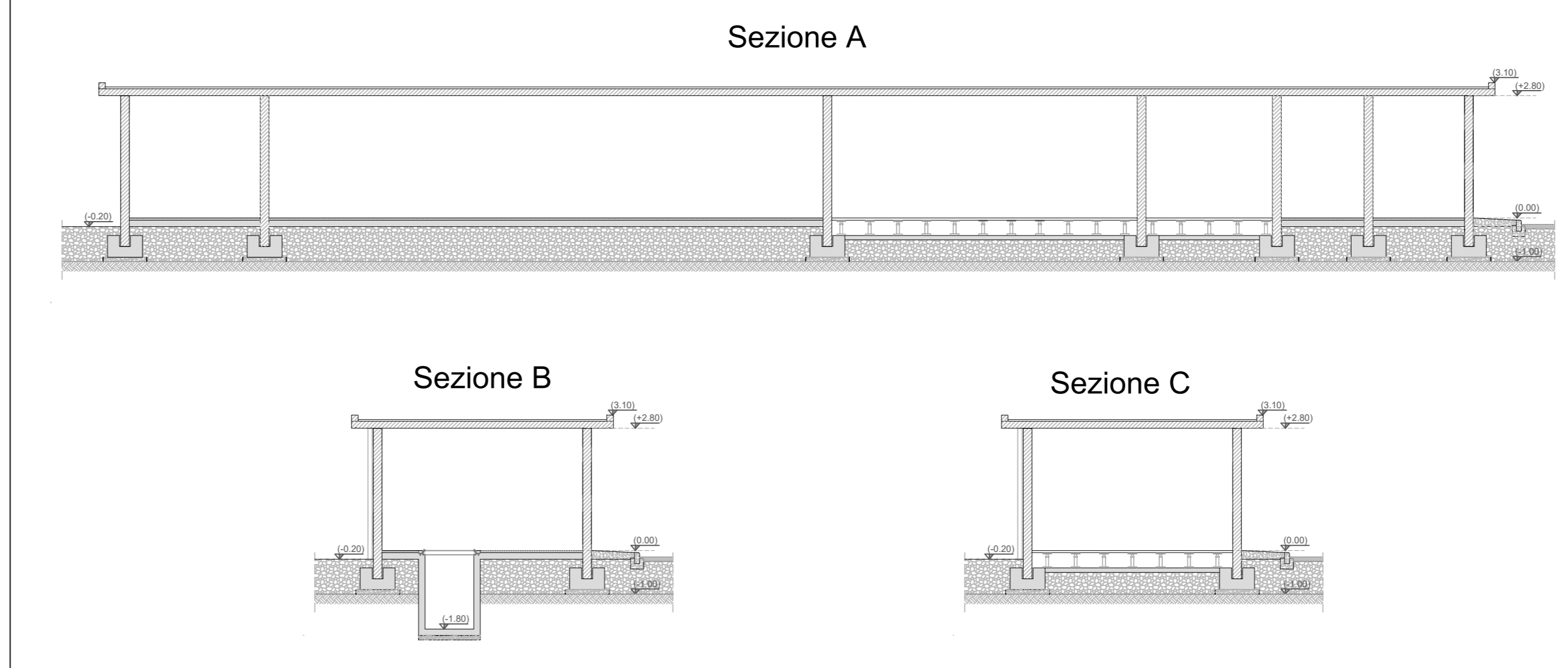
Prospetti Cabina di Utenza (Soluzione con Edificio)  
Scala 1:100



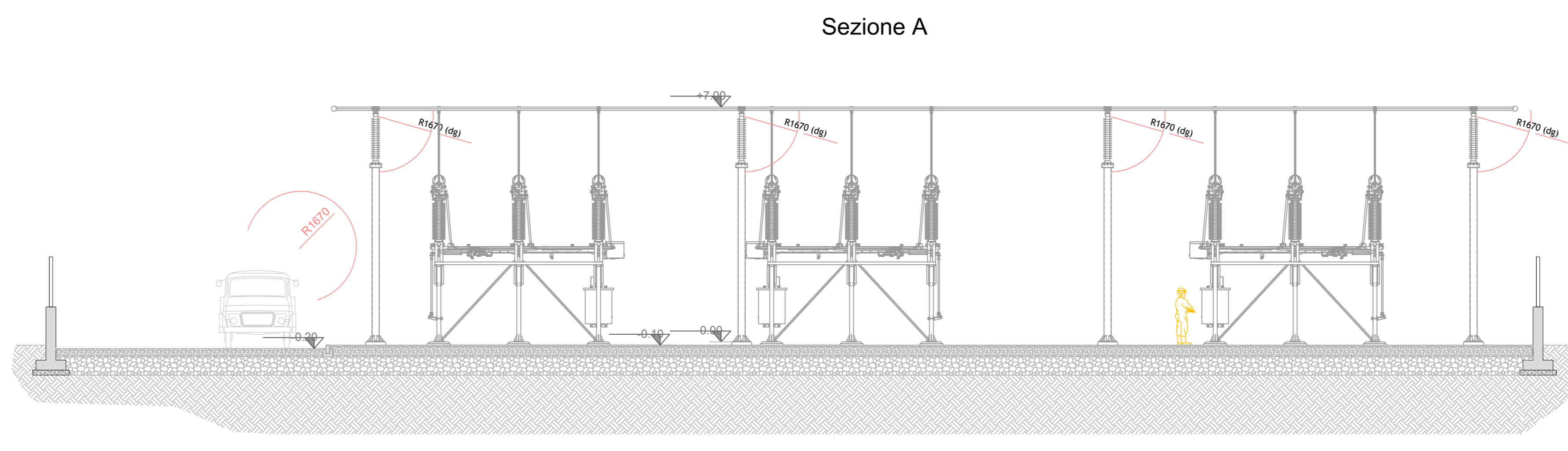
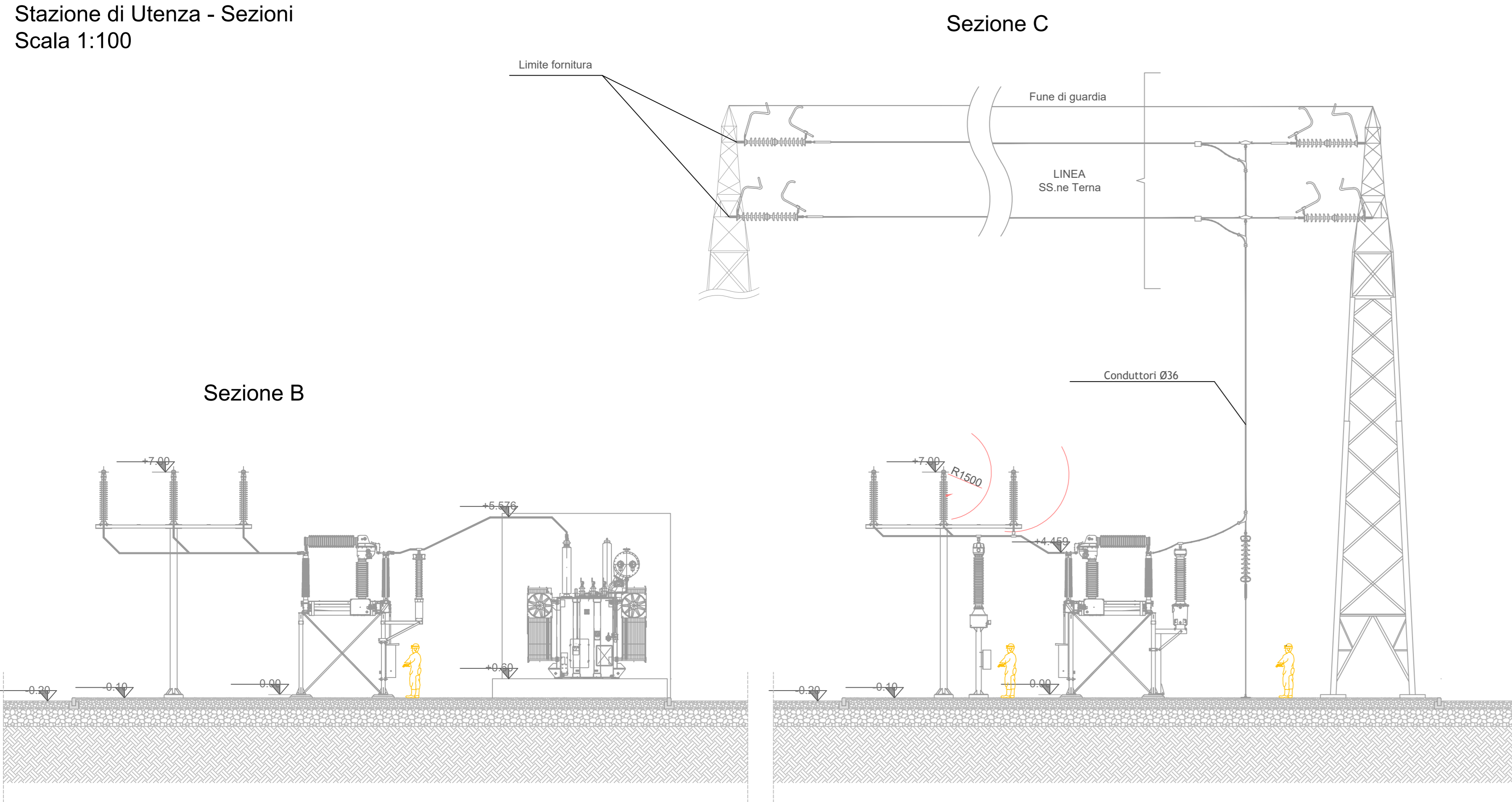
Prospetti Cabina di Utenza (Soluzione con Shelter)  
Scala 1:100



Sezioni Cabina di Utenza (Soluzione con Edificio)  
Scala 1:100



Stazione di Utenza - Sezioni  
Scala 1:100



**Regione SICILIA**

**Provincia CATANIA**

**PROGETTO PER LA REALIZZAZIONE DI UN PARCO AGRIVOLTAICO E DELLE RELATIVE OPERE DI CONNESSIONE ALLA RTN**

Comune di Mineo  
Località: "Contrada Mongialino"

---

**A. PROGETTO DEFINITIVO DELL'IMPIANTO, DELLE OPERE CONNESSE E DELLE INFRASTRUTTURE INDISPENSABILI**

ELABORATI GRAFICI

Codice: **PTL01** Autorizzazione Unica ai sensi del D.Lgs 387/2003 e D.Lgs 152/2006

N° elaborato: **A.12.a.27** Planimetria, pianta, prospetto e sezioni Stazione Utente 30/150kV

N° Foglio	Tot. Fogli	Formato	Scala	Tipo di documento
1	1	A0	-	Progetto Definitivo

**Progettazione**

**Qair**  
Italia

**Proponente**

**ITS Medora**  
ITS MEDORA srl  
Via Sebastiano Catania n. 317  
95123 CATANIA (CT)  
P.NA.0576767879

**Rappresentante legale proponente**

Emmanuel MACQUERON

**Data**

Ottobre 2022

**Progettisti**

Ing. Vassalli Quirino

Ing. Speranza Carmine Antonio

Rev.	Data	Descrizione	Elaborato	Controllato	Approvato
00	10/2022	Emissione	AS	QV/AS-QR	Q

ITS\_MEDORA\_S.r.l. - Via Sebastiano Catania, n. 317 - 95123 CATANIA (CT) - Italia - Tel. (+39) 0971.283416 - p.na.0576767879 - pec: itomedora@pec.it