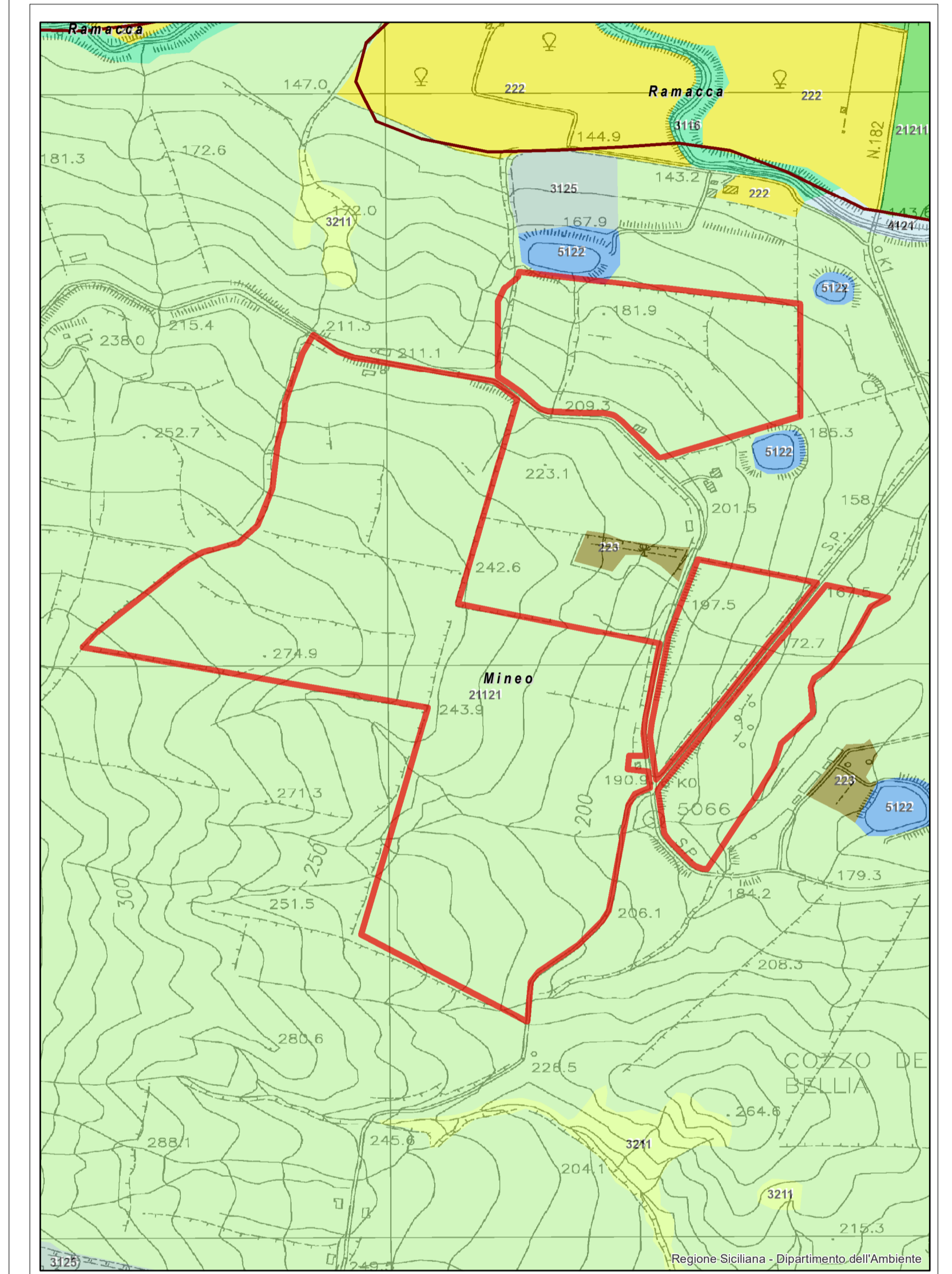


- Legenda**
- IMPIANTO IN PROGETTO**
- Stazione "Raddusa 380"
 - Cabina utente 30/150 kV
 - Area impianto
 - Elettrodotto 150 kV
 - Cavidotto 30 kV
 - Cavidotto interno

- 111 Zone residenziali a tessuto continuo
- 1111 Zone residenziali a tessuto compatto e denso
- 1112 Zone residenziali a tessuto discontinuo e rado
- 112 Zone residenziali a tessuto discontinuo e rado
- 1122 Borghi e fabbricati rurali
- 121 Insediamenti industriali, artigianali, commerciali e spazi annessi
- 1221 Linee ferroviarie e spazi associati
- 1222 Viabilità stradale e sue pertinenze
- 123 Aree portuali
- 124 Aree aeroportuali e elporti
- 131 Aree estive
- 132 Aree ruderali e discariche
- 133 Cantieri
- 141 Aree verdi urbane
- 1412
- 1413
- 142 Aree ricreative e sportive
- 1421
- 143 Cimiteri
- 143 Cimiteri
- 151 Siti archeologici
- 2112 Seminativi semplici e colture erbacee estensive
- 2121 Colture ortive in pieno campo
- 21213 Colture orto-fioro-vivaistiche (seme)
- 221 Vigneti
- 222 Frutti
- 222
- 2228
- 2228
- 223 Oliveti
- 2231 Colture arboree miste con prevalenza di carnioli e olivi
- 2241 Pioppeti
- 2242 Partigioni a latifoglie, impianti di arboricoltura (noce e/o rimboscimenti)
- 2243 Esplanadi
- 2311 Incoli
- 242 Sistemi culturali e partorienti complessi (mosaico di appezzamenti agricoli)
- 3111 Locete
- 31111 Boschi e boscaglie a sughero e/o a sclerofite mediterranee
- 3112 Canioli termidati
- 31128 Caritei
- 3113 Boschi a latifoglie mesofite
- 31132 Balufeti
- 31133 Ombrelli
- 31143 Castagneti
- 3115 Fagugli
- 3116 Boschi a boscaglie ripariali
- 31163 Pioppeti ripariali
- 3117 Rimboscimenti a latifoglie
- 312 Boschi di conifere
- 3121 Boschi a prevalenza di pini mediterranei (pino domestico, pino maritimo) e cipressi
- 31211 Pinete di pino d'Aleppo
- 31213 Pinete a pino domestico
- 31224 Pinete di pino laricio
- 3125 Rimboscimenti a conifere
- 321 Aree a pascolo naturale e praterie
- 3211 Praterie sicule calcaree
- 3212 Pascoli di pertinenza di murgia
- 3214 Praterie mesofite
- 3221 Arbusti spinosi montani
- 3222 Arbusti termidati
- 32221 Ceneri
- 32222 Pruneti
- 32231 Ginestreti
- 32231 Macchia termofila
- 32312 Macchia a lentisco
- 32313 Macchia a lentisco e palma nana
- 3232 Canga
- 32322 Macchia bassa a cisto e rosmarino
- 3311 Vegetazione psammofila
- 332 Rocce nude, falesie, rupi e affioramenti
- 333 Aree con vegetazione rada
- 333
- 41 Zone umide interne
- 4121 Vegetazione degli ambienti umidi fluviali e lacustri
- 42 Zone umide costiere
- 4211 Comunità erbacee delle paludi salmastre
- 422 Saline ed aree associate
- 5111 Fiumi
- 512 Torroni e greli alluvionali
- 5121 Laghetti e pozze naturali
- 5122 Laghi artificiali
- 52 Acque marittime
- 521 Lagune costiere
- 522 Estuari
- 523 Mari e oceani

- LIMITI AMMINISTRATIVI**
- Località Principali
 - Limite Comunale
 - Limite Provinciale





Regione SICILIA



Provincia CATANIA

PROGETTO PER LA REALIZZAZIONE DI UN PARCO AGRIVOLTAICO E DELLE RELATIVE OPERE DI CONNESSIONE ALLA RTN

Comune di Mineo
Località: "Contrada Torretta" - "Torretta Mongialino"

A. PROGETTO DEFINITIVO DELL'IMPIANTO, DELLE OPERE CONNESSE E DELLE INFRASTRUTTURE INDISPENSABILI

ELABORATI GRAFICI

Codice: PTL04 Autorizzazione Unica ai sensi del D. Lgs 3871/2003 e D. Lgs 152/2006

N° elaborato: **A.13.SIA.4** Carta di Uso del Suolo

N° Foglio	Tot. Fogli	Formato	Scala	Tipo di documento
1	1	A0	1:25.000	Progetto Definitivo

Progettazione



Progettisti

Ing. VASSALLI Quirino



Proponente

ITS MEDORA S.r.l.
via Sebastiano Catania n.317
95123 CATANIA (CT)
P. IVA 05767670879

Rappresentante legale Proponente

Emmanuel MACQUERON

Data

Maggio 2022



ITS MEDORA S.r.l.
via Sebastiano Catania n.317
95123 CATANIA (CT)
P. IVA 05767670879



Ing. SPERANZA Carmine Antonio

Rev.	Data	Operazione	Elaborato	Controllato	Approvato
01	05/2022	Emmissione	ES	CV	AS

ITS MEDORA S.r.l. - Via S. Catania, 317 - 95123 Catania (CT) - Italia - Tel. (+39) 0971.283416 - Fl. 05767670879 - pec: itmedora@pec.it