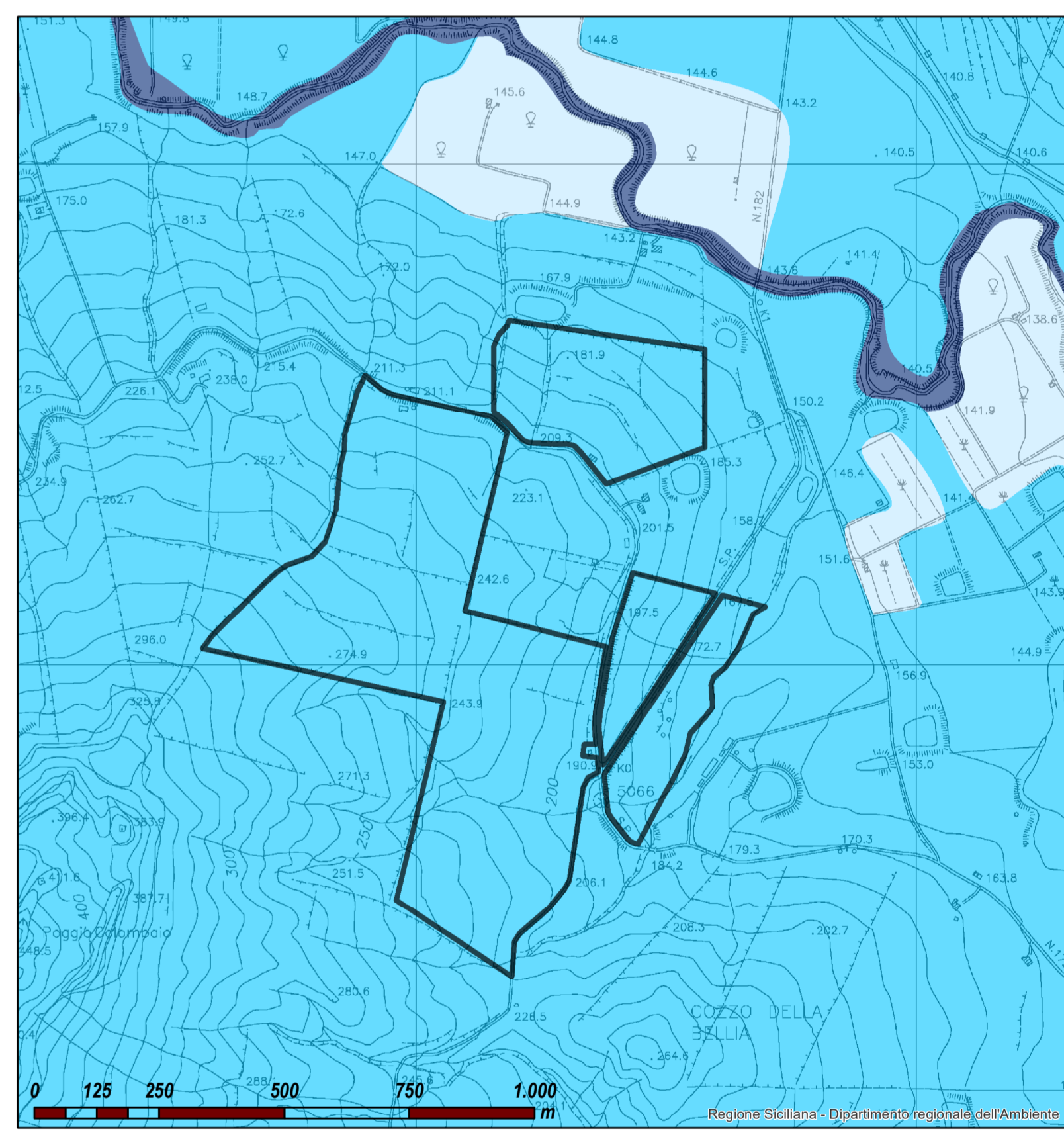


**Legenda**

IMPIANTO IN PROGETTO		CARTA DELLA SENSIBILITA' ECOLOGICA		LIMITI AMMINISTRATIVI	
	Stazione "Raddusa 380"		Bassa		Località Principali
	Cabina utente 30/150 kV		Media		Limite Comunale
	Area impianto		Alta		Limite Provinciale
	Elettrodotto 150 kV		Molto alta		
	Cavidotto 30 kV				
	Cavidotto interno				



Regione SICILIA

Provincia CATANIA

**PROGETTO PER LA REALIZZAZIONE DI UN PARCO AGRIVOLTAICO E DELLE RELATIVE OPERE DI CONNESSIONE ALLA RTN**

Comune di Mineo  
Località: "Contrada Mongialino"

**A. PROGETTO DEFINITIVO DELL'IMPIANTO, DELLE OPERE CONNESSE E DELLE INFRASTRUTTURE INDISPENSABILI**

**ELABORATI GRAFICI**

Codice: PTL01 | Autorizzazione Unica ai sensi del D. Lgs 387/2003 e D. Lgs 152/2006

N° elaborato: **A.13.SIA.6** | Carta della Sensibilità Ecologica

N° Foglio	Tot. Fogli	Formato	Scala	Tipo di documento
1	1	A0	1:25.000	Progetto Definitivo

<p><b>Progettazione</b></p> <p></p> <p><b>Proponente</b></p> <p> ITS MEDORA Srl via Sebastiano Catania n. 317 95123 CATANIA (CT) P. IVA 05767670879</p> <p><b>Rappresentante legale Proponente</b></p> <p>Emmanuel MACQUERON</p> <p><b>Data</b></p> <p>Settembre 2022</p>	<p><b>Progettisti</b></p> <p>Ing. VASSALLI Quirino</p> <p></p> <p>Ing. SPERANZA Carmine Antonio</p> <p></p>
---	---

Rev.	Data	Descrizione	Elaborato	Controllato	Approvato
00	09/2022	Emisivo	EM	SP/QU	IG

ITS\_PTL01\_A13046 - carta della sensibilità ecologica.mxd | ITS\_PTL01\_A13046 - carta della sensibilità ecologica.pdf

ITS MEDORA S.r.l. - Via S. Catania, 317 - 95123 Catania (CT) - Italia - Tel. (+39) 0971.283416 - P.I. 05767670879 - pec: itsmedora@pec.it