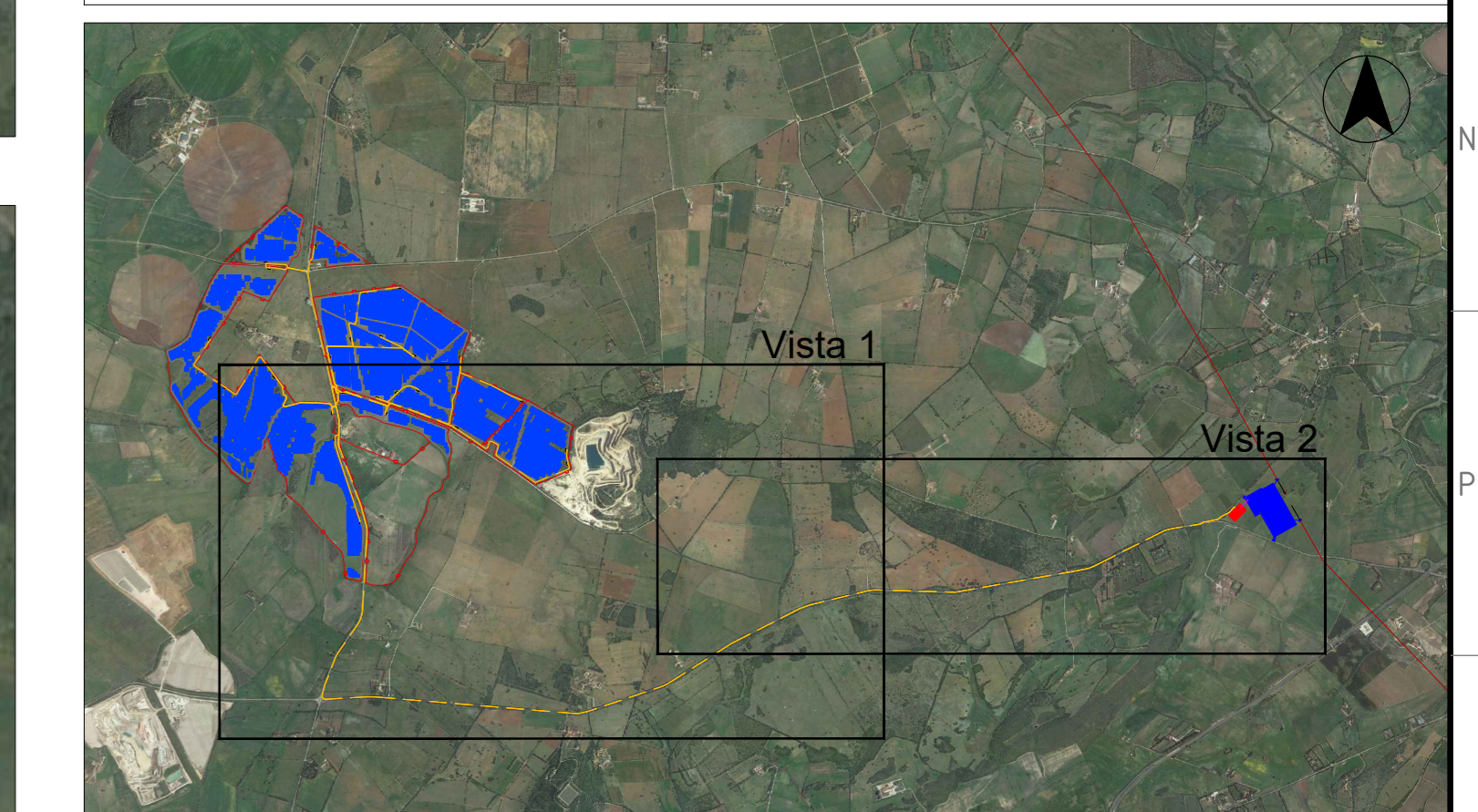
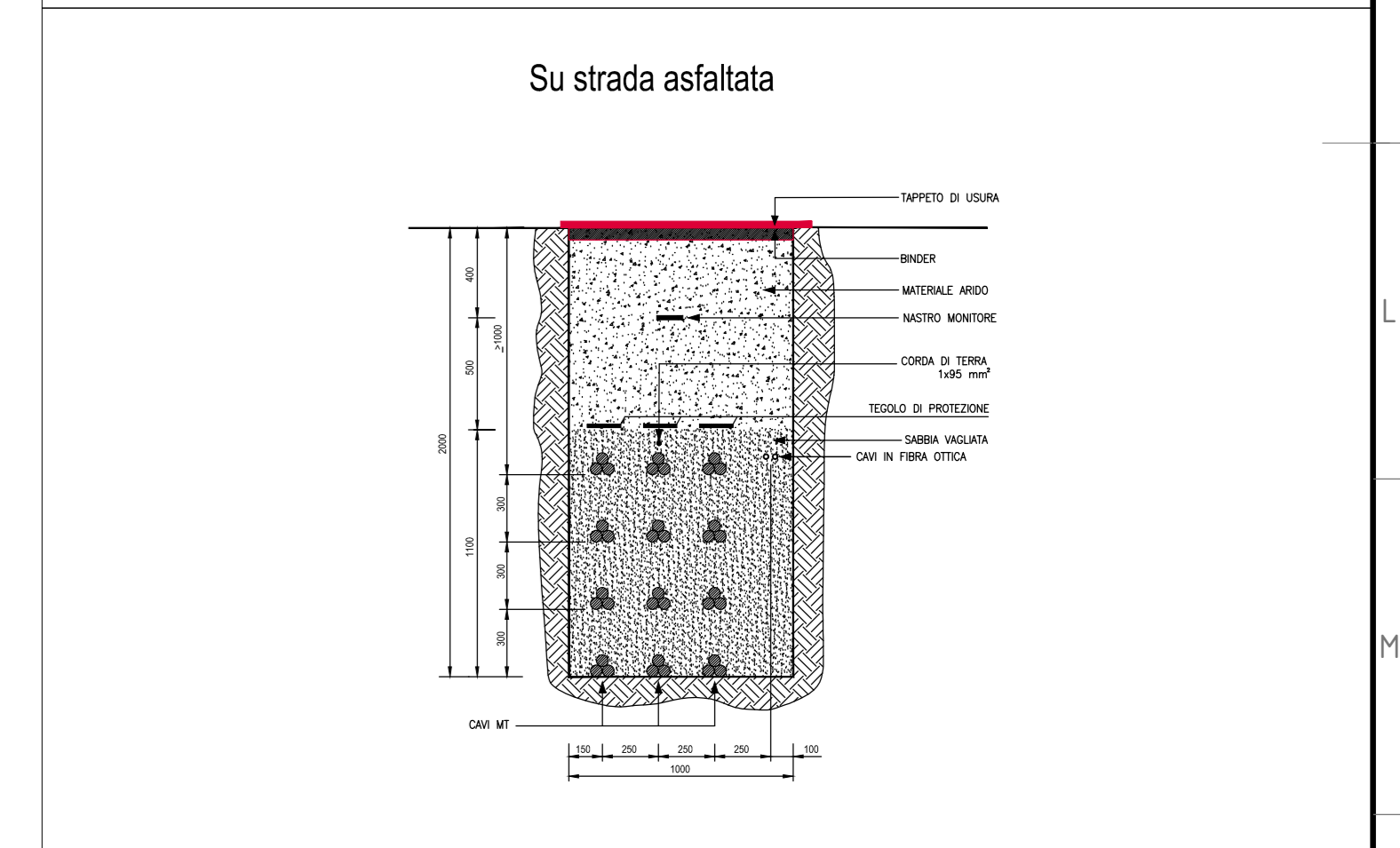
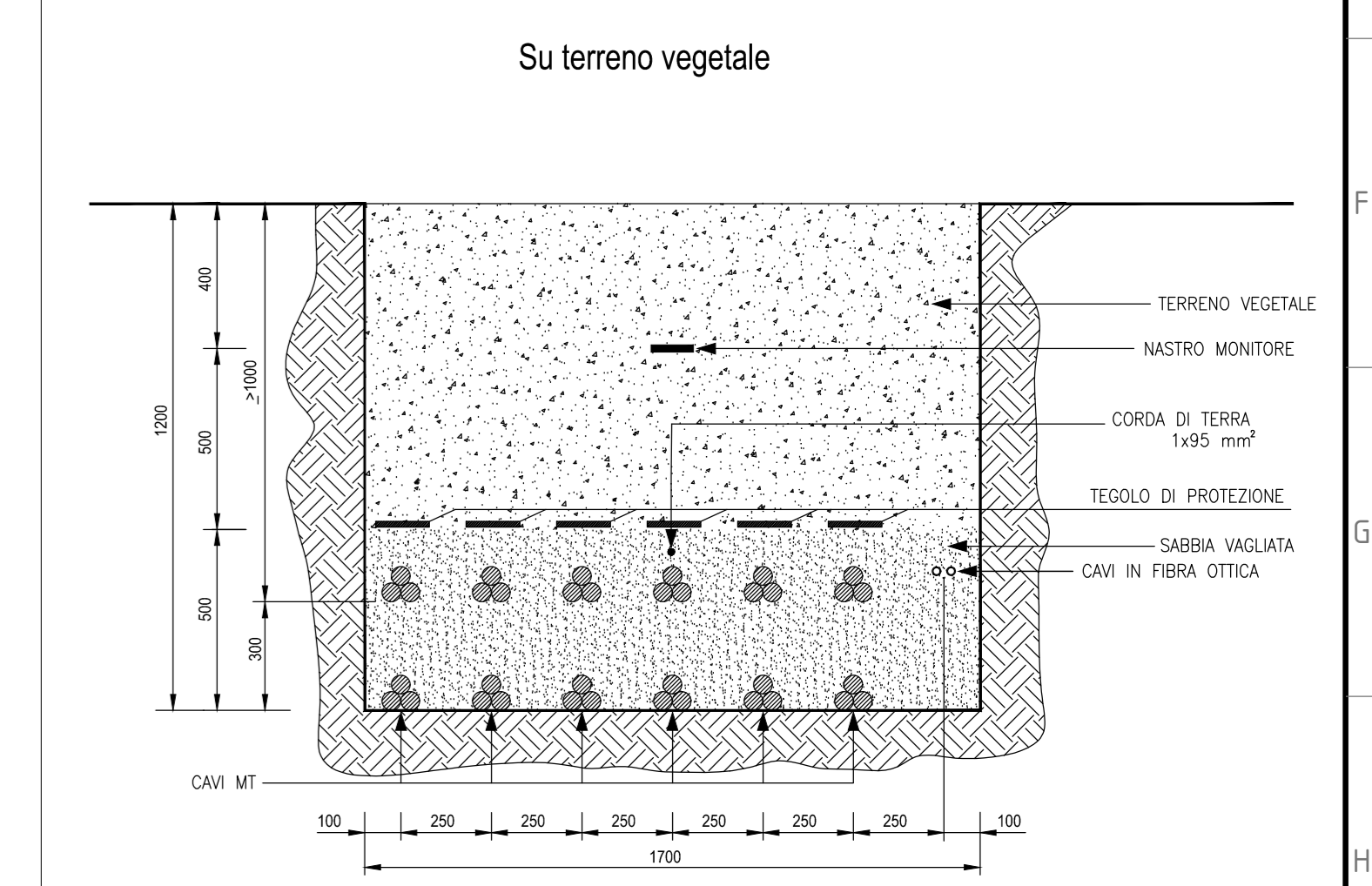
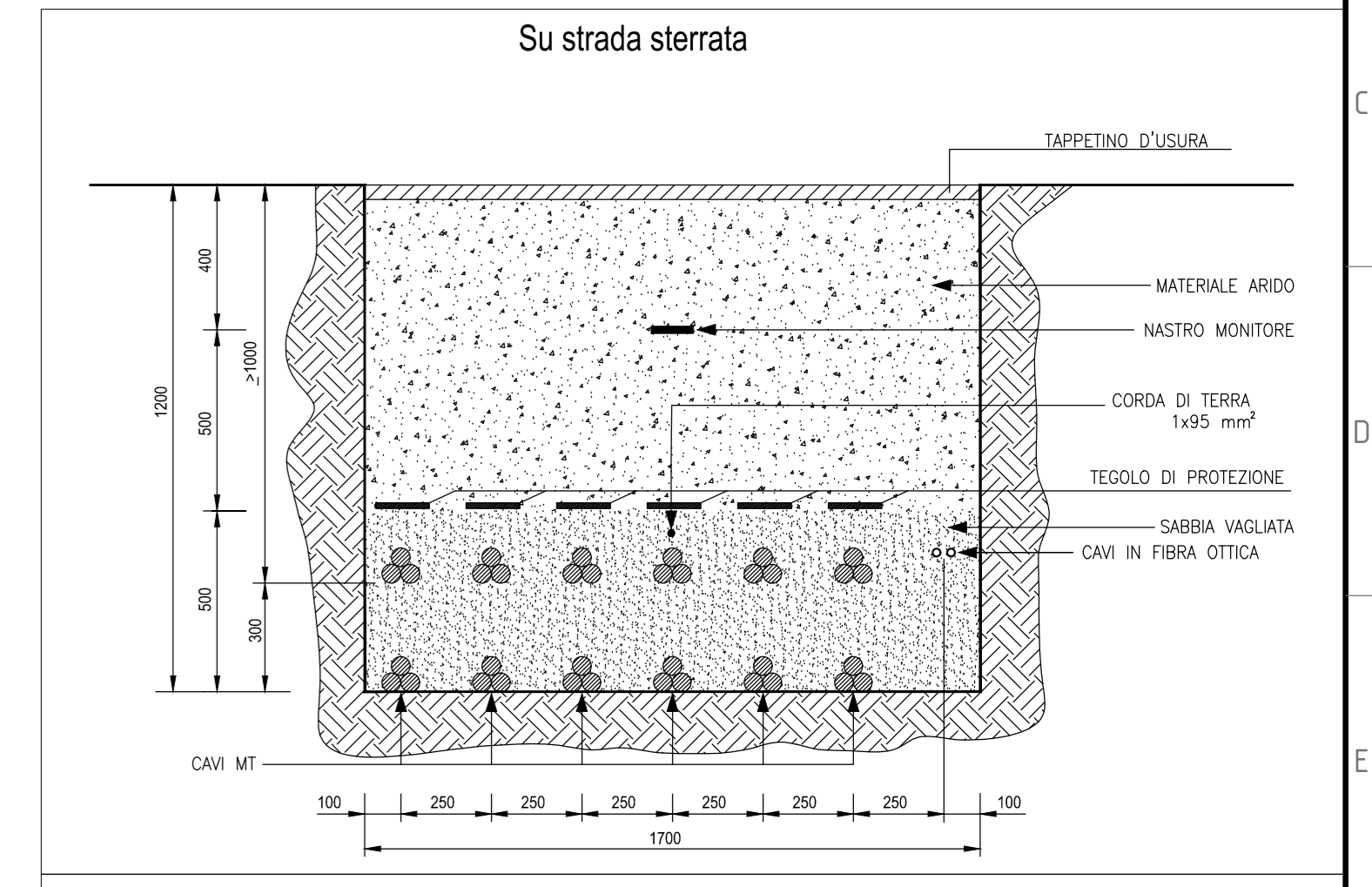




- LEGENDA**
- Recinzione
 - Viabilità interna
 - Cabina elettrica
 - Struttura fotovoltaica
 - Cavidotto MT
 - Area della nuova SSE
 - Cavidotto AT dalla nuova SSE alla nuova SE RTN 150/380 kV
 - Area della nuova SE RTN 150/380 kV "Olmedo 380"
 - Nuovo raccordo aereo alla linea 380 kV
 - Nuovo sostegno alla linea aerea 380 kV esistente
 - Linea aerea esistente 380 kV "Fumesanto Carbon-Ittiri"
 - Sostegno alla linea aerea 380 kV esistente da demolire
 - Tratto della linea aerea 380 kV esistente da demolire



PROGETTO DEFINITIVO PER LA REALIZZAZIONE DI UN IMPIANTO ECOVOLTAICO DELLA POTENZA PARI A 144,21 MWp
Comune di Sassari (SS)
Loc. "Guanne Abbas" e "Elighe longu"

Oggetto: 4.11 - ELE - Percorso cavidotti MT a SSU

Proponente: **CanadianSolar**
SIGMA ARIETE S.R.L.
Via Mercurio 13, MILANO (MI), 20121
P.I. 11467070964
REA MI - 2604780
PEC: sigmaariete@legamail.it

Progettista: **Stantec**
Stantec S.p.A.
Centro Direzionale Milano 2 Palazzo Conova -30090 Segrate (Milano)
Tel: +39 02 94757240
www.stantec.com

Progetto sviluppato da Regener Power per Canadian Solar

Regener Power Limited
https://regenerpower.com/
The Surrey Technology Centre,
The Surrey Research Park, Guildford, Surrey, England, GU2 7YG

01	Revisione per richieste MTE	A. LIMIDO	D. STANGALINO	D. STANGALINO	22/03/2023
00	PRIMA EMISSIONE	D. STANGALINO	P. MARCELLO	D. STANGALINO	12/11/2021
Revisione	Descrizione	Redatto	Controllato	Approvato	Data

Fase di progetto: Definitivo Pagina: 1/1 Formato Elaborato: A0 Scala: 1:5.000