

443000

445000

447000

449000

4509600

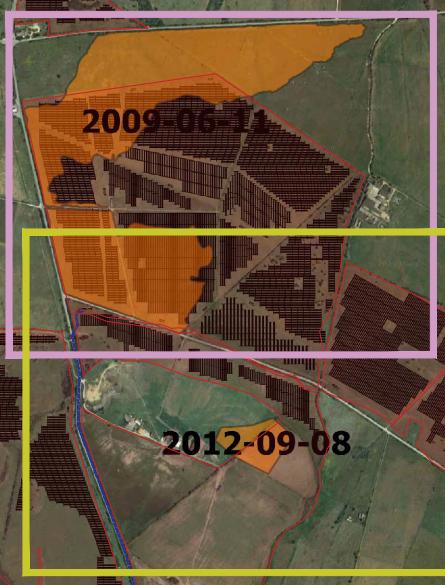
4507600

4505600

4509600

4507600

4505600

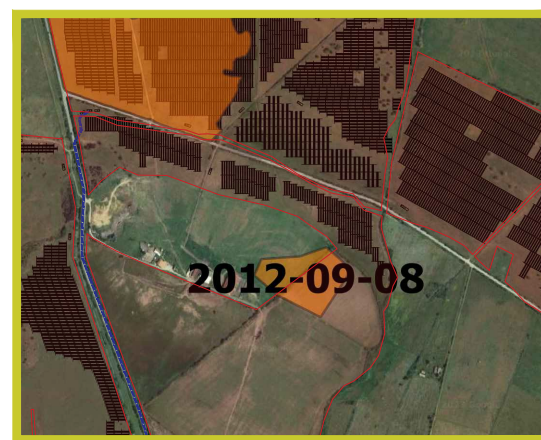
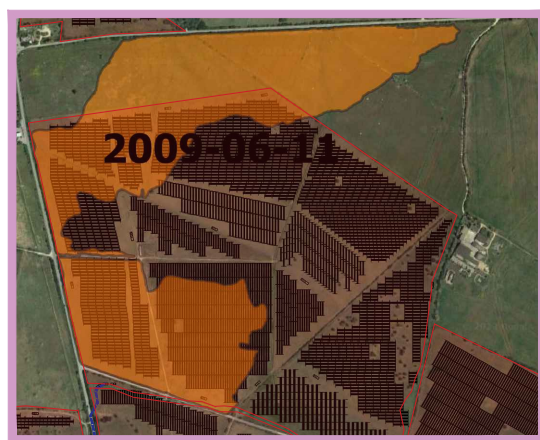


**SARDEGNA
AREE PERCORSE DAL FUOCO**
 FONTE: Geoportale Sardegna

Scala grafica
 0 500 1000 1500 m

SISTEMA DI RIFERIMENTO
 UTM-WGS 1984 Datum, Zone 32 North

- LEGENDA**
- Cavidotto AT
 - Cavidotto MT
 - Parco Ecolvoltaico
 - Linea 380 kV "Fiumesanto Carbon-Ittiri"
 - Linea 380 kV da dismettere
 - Raccordi aerei AT
 - SSE Sassari
 - SE RTN 380/150 kV Olmedo
 - Nuovi tralicci
 - Traliccio da dismettere
 - Nuova viabilità
 - Pannelli fotovoltaici



PROGETTO DEFINITIVO PER LA REALIZZAZIONE DI UN IMPIANTO ECOVOLTAICO DELLA POTENZA PARI A 144.21 MWp
 Comune di Sassari (SS)
 Loc. "Giuane Abbas" e "Elighe longu"

5.01.03-01-A-AMB - Aree percorse dal fuoco

Proponente:

 SIGMA ARIETE S.R.L.
 Via Mercato n.3, MILANO (MI),
 20121 P.I. 1146707964
 REA MI - 2604780
 PEC sigmaariete@legalmail.it

Progettista:

 Stantec S.p.A.
 Centro Direzionale Milano 2
 Palazzo Canova - 20090
 Segrate (Milano)
 Tel: +39 02 94757240
 www.stantec.com

01	SECONDA EMISSIONE	BUCCELLA	ELISIO	NAPOLEONI	MARZO 2023
00	PRIMA EMISSIONE	G.F.	E.M.	LB	10/2021
REVISIONE	DESCRIZIONE	REDATTO	CONTROLLATO	APPROVATO	DATA

FASE DI PROGETTO: DEFINITIVO PAGINA: 1/1 FORMATO ELABORATO: A3 SCALA 1:25.000