

443000

445000

447000

449000

4509600

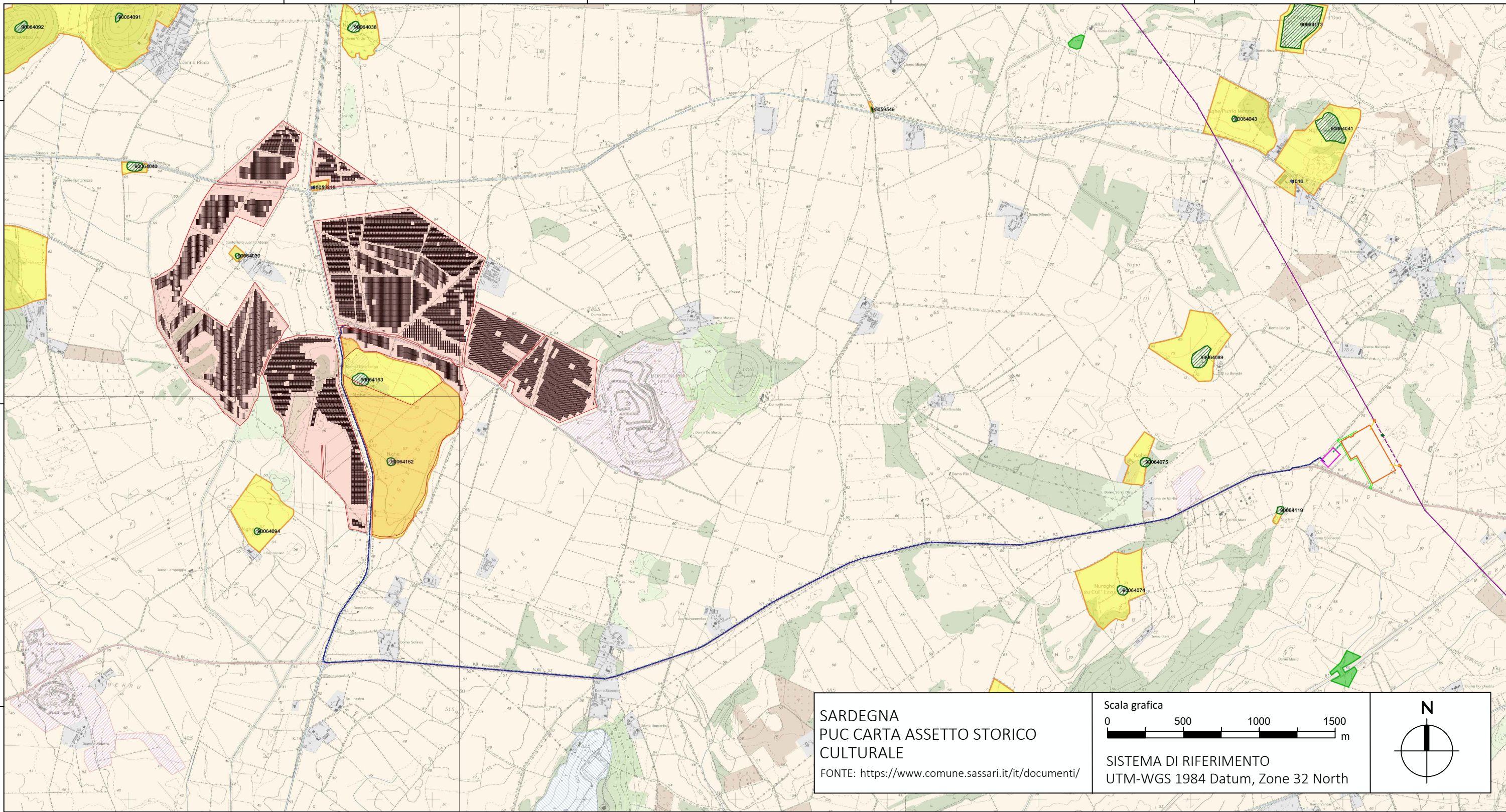
4509600

4507600

4507600

4505600

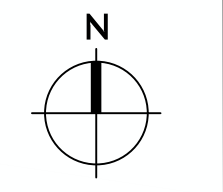
4505600



SARDEGNA
 PUC CARTA ASSETTO STORICO
 CULTURALE
 FONTE: <https://www.comune.sassari.it/it/documenti/>

Scala grafica
 0 500 1000 1500 m

SISTEMA DI RIFERIMENTO
 UTM-WGS 1984 Datum, Zone 32 North



- LEGENDA**
- Cavidotto AT
 - Cavidotto MT
 - Parco Ecovoltaiico
 - Linea 380 kV "Fiumesanto Carbon-Ittiri"
 - Linea 380 kV da dismettere
 - Raccordi aerei AT
 - SSE Sassari
 - SE RTN 380/150 kV Olmedo
 - Nuovi tralicci
 - Traliccio da dismettere
 - Nuova viabilità
 - Pannelli fotovoltaici

LEGENDA PRP COMUNALE
 Assetto storico-culturale

BENI PAESAGGISTICI ARCHEOLOGICI - ZONA DI TUTELA INTEGRALE	
FASCE DI TUTELA CONDIZIONATA	

PROGETTO DEFINITIVO PER LA REALIZZAZIONE DI UN IMPIANTO ECOVOLTAICO DELLA POTENZA PARI A 144.21 MWp
 Comune di Sassari (SS)
 Loc. "Giuanne Abbas" e "Elighe longu"

5.01.10-01-A-AMB - PUC Comune di Sassari assetto storico culturale

Proponente:

 SIGMA ARIETE S.R.L.
 Via Mercato n.3, MILANO (MI),
 20121 P.I. 11467070964
 REA MI - 2654780
 PEC sigmaariete@legalmail.it

Progettista:

 Stantec S.p.A.
 Centro Direzionale Milano 2
 Palazzo Canova - 20090
 Segrate (Milano)
 Tel: +39 02 9475240
 www.stantec.com

01	SECONDA EMISSIONE	BUCCELLA	ELISIO	NAPOLEONI	MARZO 2023
00	PRIMA EMISSIONE	G.F.	E.M.	LB	10/2021
REVISIONE	DESCRIZIONE	REDATTO	CONTROLLATO	APPROVATO	DATA
FASE DI PROGETTO: DEFINITIVO		PAGINA: 1/1		FORMATO ELABORATO: A3	
SCALA 1:25.000					