

443000

445000

447000

449000

4509600

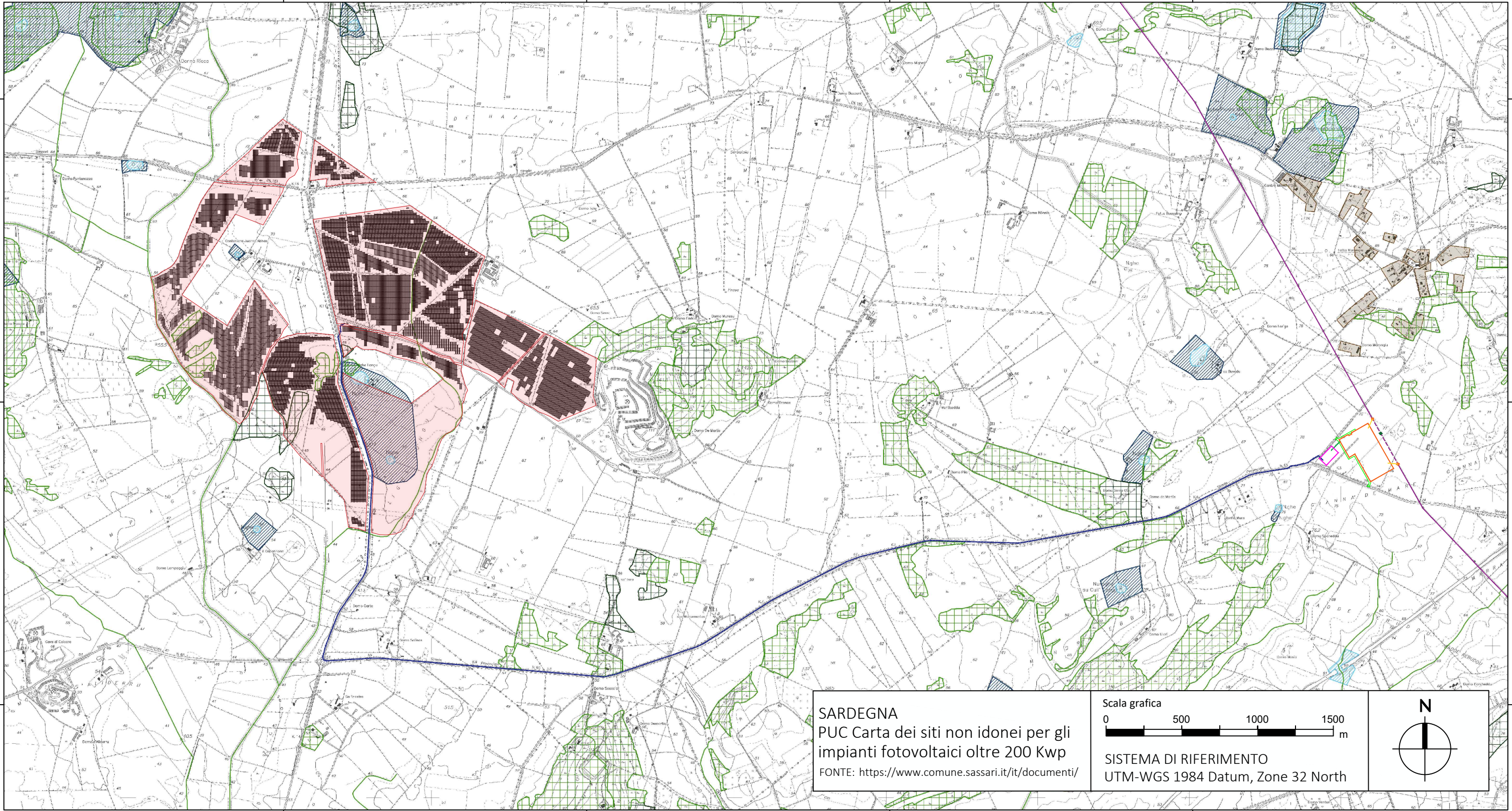
4507600

4505600

4509600

4507600

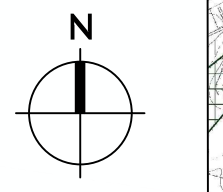
4505600



SARDEGNA
 PUC Carta dei siti non idonei per gli
 impianti fotovoltaici oltre 200 Kw
 FONTE: <https://www.comune.sassari.it/it/documenti/>

Scala grafica
 0 500 1000 1500 m

SISTEMA DI RIFERIMENTO
 UTM-WGS 1984 Datum, Zone 32 North



LEGENDA

- Cavidotto AT
- Cavidotto MT
- Parco Ecovoltaiico
- Linea 380 kV "Fiumesanto Carbon-Ittiri"
- Linea 380 kV da dismettere
- Raccordi aerei AT
- SSE Sassari
- SE RTN 380/150 kV Olmedo
- Nuovi tralicci
- Traliccio da dismettere
- Nuova viabilità
- Pannelli fotovoltaici

- Legenda
- LIMITE TERRITORIALE COMUNALE
 - BBTI DI INTERESSE COMUNITARIO
 - AREE FORESTALI CON GESTIONE FORESTALE
 - PARCO GEOMORFOLOGICO ARGENTIERA NUOVA
 - AREE NATURALI E SUBNATURALI - AREE FLAMMILI
 - AREE NATURALI E SUBNATURALI
 - AREE SEMINATURALI
 - BENI ARCHEOLOGICI E ARCHITETTONICI IL PERIMETRO
 - BENI ARCHEOLOGICI E ARCHITETTONICI IL PERIMETRO
 - CENTRO MATRICE
 - BORGATE RURALI E COSTIERE
 - BORGATE RURALI E COSTIERE
 - BORGATE RURALI E COSTIERE
 - AREE AGRICOLE DELLA CORONA OLIVETATA
 - COMPARTIMENTO IRRIGUO DEL CONSORZIO DI BONIFICA DELLA NUOVA
 - VALLI URBANE ED EXTRALIBANE
 - AREE CARATTERIZZATE DA SITUAZIONI DI DISASTRO E RISCHIO IDROLOGICO PERIMETRATE NEL PA
 - AREE CARATTERIZZATE DA SITUAZIONI DI DISASTRO E RISCHIO IDROLOGICO PERIMETRATE NEL PA
 - FASCIA COSTIERA

PROGETTO DEFINITIVO PER LA REALIZZAZIONE DI UN IMPIANTO ECOVOLTAICO
 DELLA POTENZA PARI A 144.21 MWp
 Comune di Sassari (SS)
 Loc. "Guanne Abbas" e "Elighe longu"

5.01.13-01-A-AMB - PUC Comune di Sassari siti non idonei per impianti fotovoltaici

Proponente:



SIGMA ARIETE S.R.L.
 Via Mercato n.3, MILANO (MI),
 20121 P.I. 11447070964
 REA MI - 2654780
 PEC sigmaariete@legalmail.it

Progettista:



Regener8 Power Limited
<https://regener8power.com/>
 The Surrey Technology Centre,
 The Surrey Research Park,
 Guildford, Surrey, England,
 GU2 7YG

Stantec S.p.A.
 Centro Direzionale Milano 2
 Palazzo Canova -20099
 Segrate (Milano)
 Tel: +39 02 94757240
 www.stantec.com