

Vestas V162 6,0 MW
H ASSE ROTORE = m 125

Area influenza 3xØ e 5xØ



Piazzola di montaggio AG



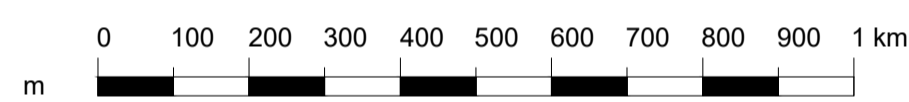
Strada da realizzare



Strada vicinale



Strada provinciale



Regione Autonoma della Sardegna



Comune di Escalaplano



Committente:

Escala Wind Srl

Escala Wind Srl
Via Sardegna, 40
00187 Roma
P.IVA/C.F. 15802461002

Titolo del Progetto:

Parco Eolico
ESCALA
sito nel Comune di Escalaplano (SU)

Documento:

INQUADRAMENTO IMPIANTO SU ORTOFOTO

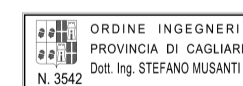
N. Documento:

IT-VeEsca-CLP-CW-CD-DW-03.01-Rev.0

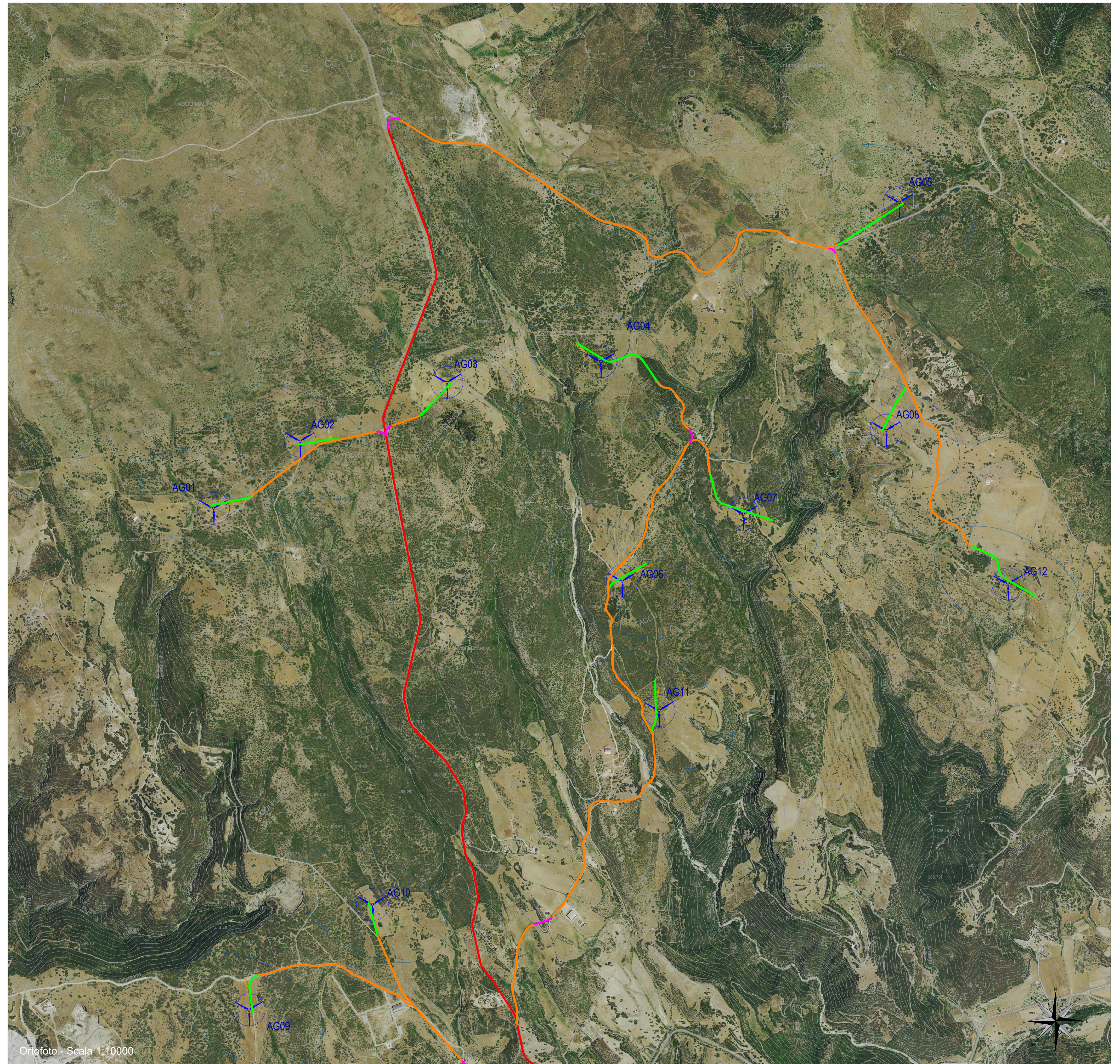
STUDIO DI PROGETTAZIONE
ING. STEFANO MUSANTI
Piazza Cesare Battisti, 11
09037 San Giovanni Montelele (SU)
Tel. +39 070 9347118
Mob. +39 349 1586036
e-mail: studiomusanti@gmail.com

Progettista:

Ing. Stefano Musanti



Rev	Data Revisione	Descrizione	Redatto	Controllato	Approvato
00	01.06.2022	prima emissione			



Ortofoto - Scala 1:10000