

- Piazzola di montaggio AG
- Strada da realizzare
- Strada vicinale
- Strada provinciale
- Innesco viabilità parco

PUC ESCALAPLANO

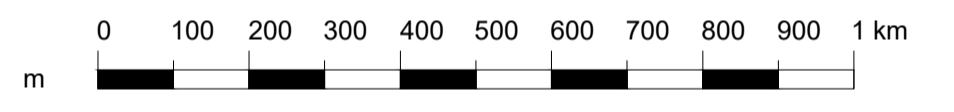
- E2 - Aree di primaria importanza per la funzione agricolo produttiva
 - E2* - Giardini olivetati urbani
 - E5 - Aree marginali per l'attività agricola
 - G2 - Parchi urbani e territoriali e attrezzature per il tempo libero
 - G3 - Presidi di pubblica sicurezza
 - G4 - Infrastrutture tecnologiche e d'area vasta
 - S - Servizi pubblici
 - H2.a - Aree di salvaguardia paesaggistico ambientale
- G4.a - Cimitero
G4.b - Impianti tecnologici
G4.c - Stazioni di servizio e distribuzione carburanti

PUC ESTERZILI

- E5 aree marginali per l'attività agricola nelle quali viene privilegiata l'esigenza di garantire condizioni adeguate di stabilità ambientale
- H1 aree di rispetto stradale
- H3 aree di rispetto assoluto dei manufatti archeologici

PUC SEUI

- E2
- E2 - Zona con vincolo H2 (boschi)
- H5
- H6



Regione Autonoma della Sardegna

Comune di Escalaplano

Comune di Esterzili

Comune di Seui

Committente: **Escala Wind Srl**

Escala Wind Srl
Via Sardegna, 40
00187 Roma
P.IVA/C.F. 15802461002

Titolo del Progetto: **Parco Eolico ESCALA**
sito nei comuni di Escalaplano, Esterzili e Seui

Documento: **INQUADRAMENTO IMPIANTO SU PUC**

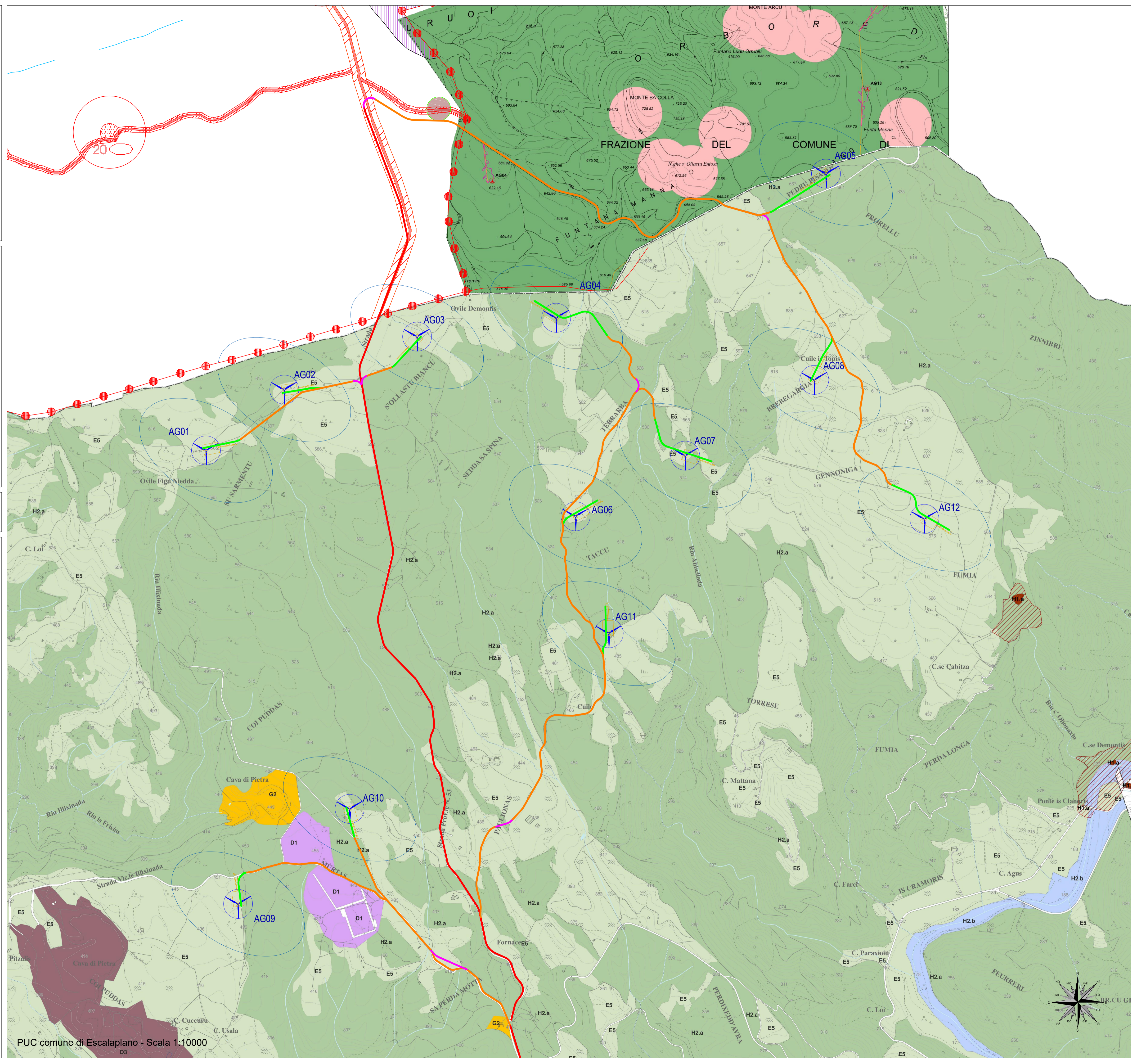
N. Documento: IT-VeEsca-CLP-CW-CD-DW-04.01-Rev.0

Progettista: **ING. STEFANO MUSANTI**

Ing. Stefano Musanti

ORDINE INGEGNERI
PROVINCIA DI CAGLIARI
N. 3542 Del Ing. STEFANO MUSANTI

Rev	Data Revisione	Descrizione	Redatto	Controllato	Approvato
00	01.06.2022	prima emissione			



PUC comune di Escalaplano - Scala 1:10000