

Comittente:
Escala Wind Srl
 Escala Wind Srl
 Via Sardegna, 40
 00187 Roma
 P.IVA/C.F. 15802461002

Titolo del Progetto:
Parco Eolico ESCALA
 sito nel Comune di Escalaplano (SU)

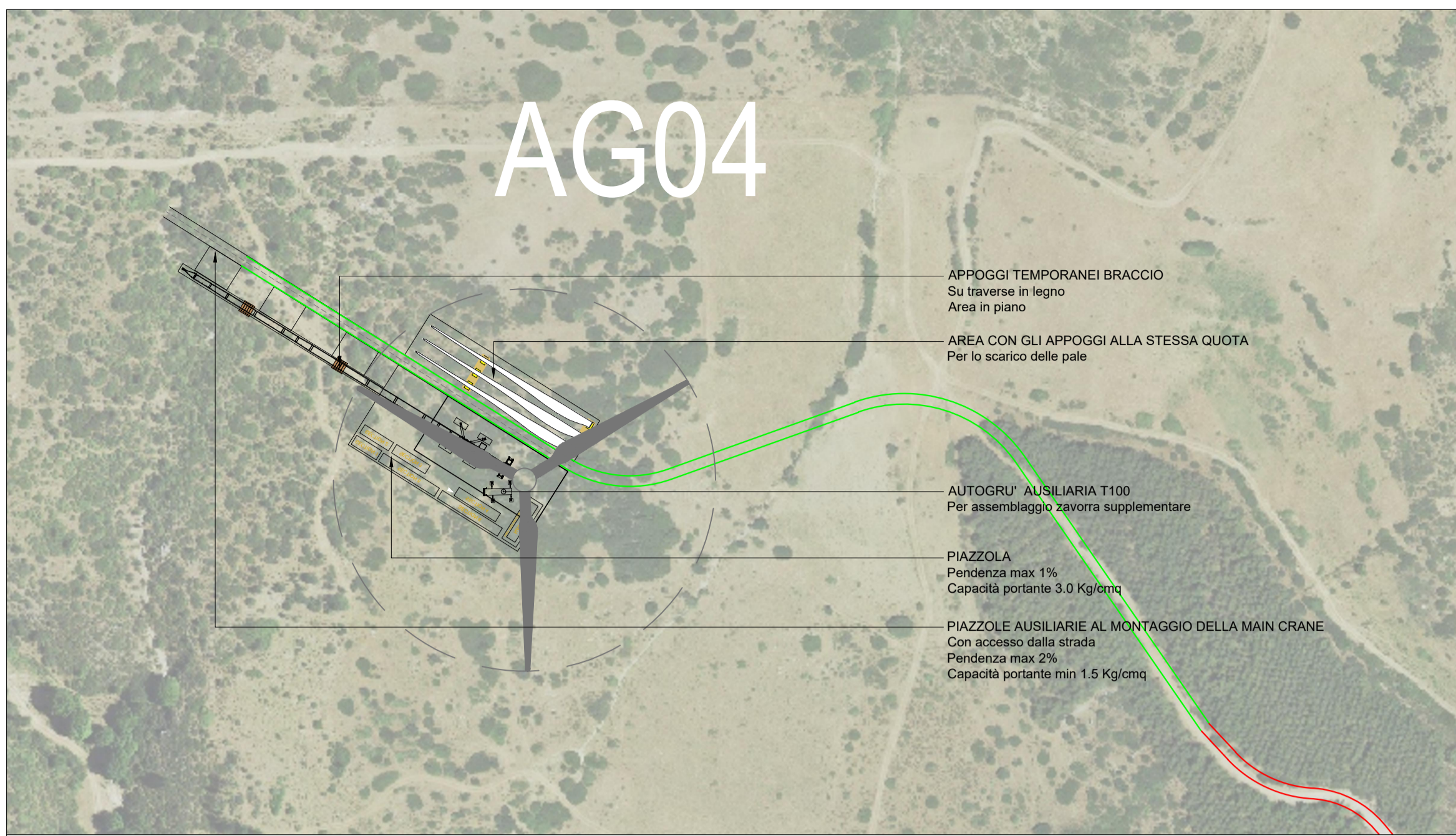
Documento:
DETTAGLIO PIAZZOLE AG04 -AG05 -AG06
 FASE DI MONTAGGIO E FASE DI ESERCIZIO

N. Documento:
 IT-VeEsca-CLP-CW-CD-DW-11.02-Rev.0

Progettista:
 Ing. Stefano Musanti
 STUDIO DI PROGETTAZIONE
ING. STEFANO MUSANTI
 Piazza Cesare Battisti, 11
 09037 San Giovanni Monteleone (SU)
 Tel. +39 070 9347016
 Mob. +39 349 1586036
 e-mail: studiomusanti@gmail.com

ORDINE INGEGNERI
 PROVINCIA DI CAGLIARI
 N. 3542 Del Ing. STEFANO MUSANTI

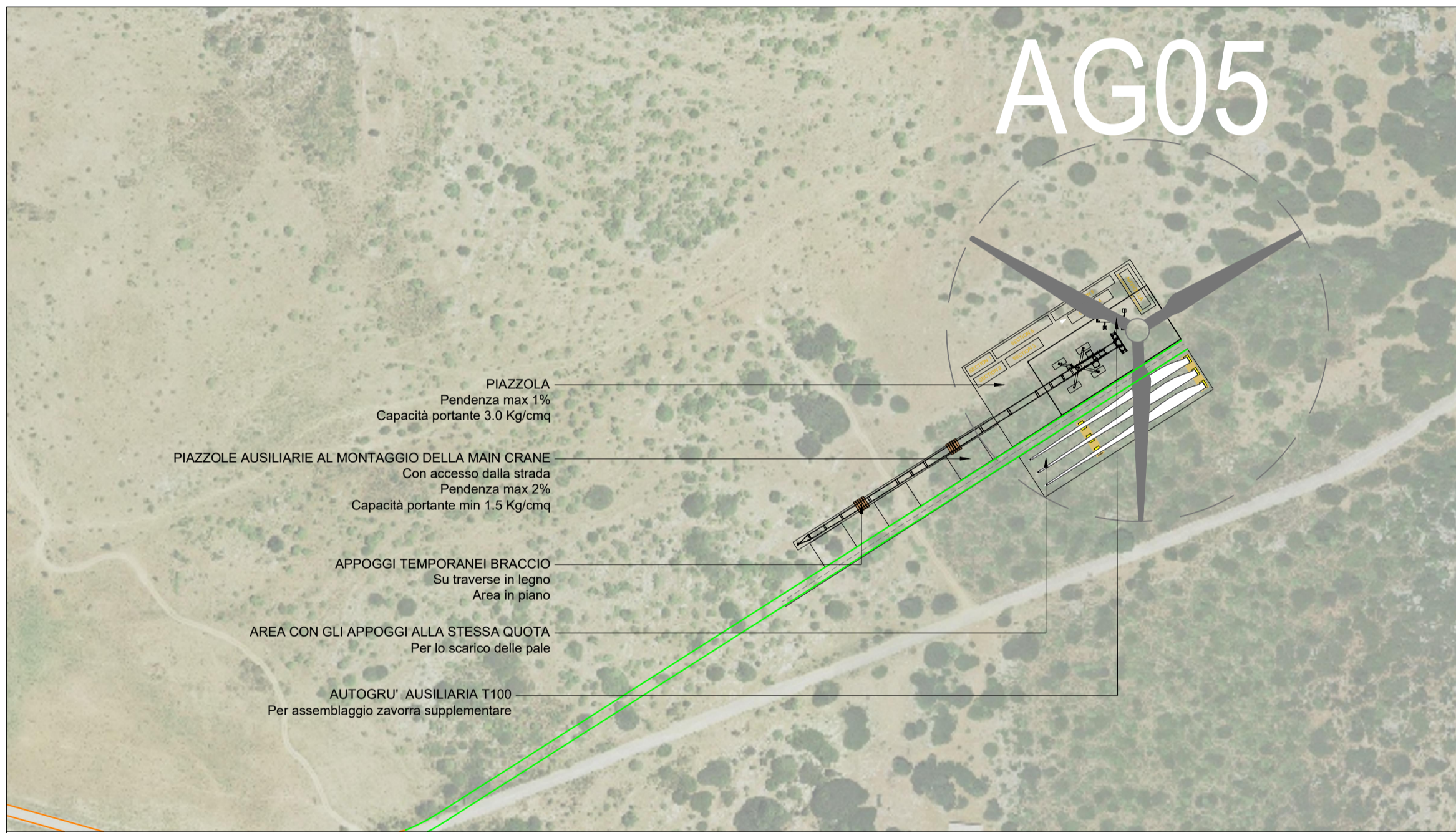
Rev	Data Revisione	Descrizione	Redatto	Controllato	Approvato
00	01.06.2022	prima emissione			



Dettaglio piazzola AG04 in fase di montaggio - scala 1:2000



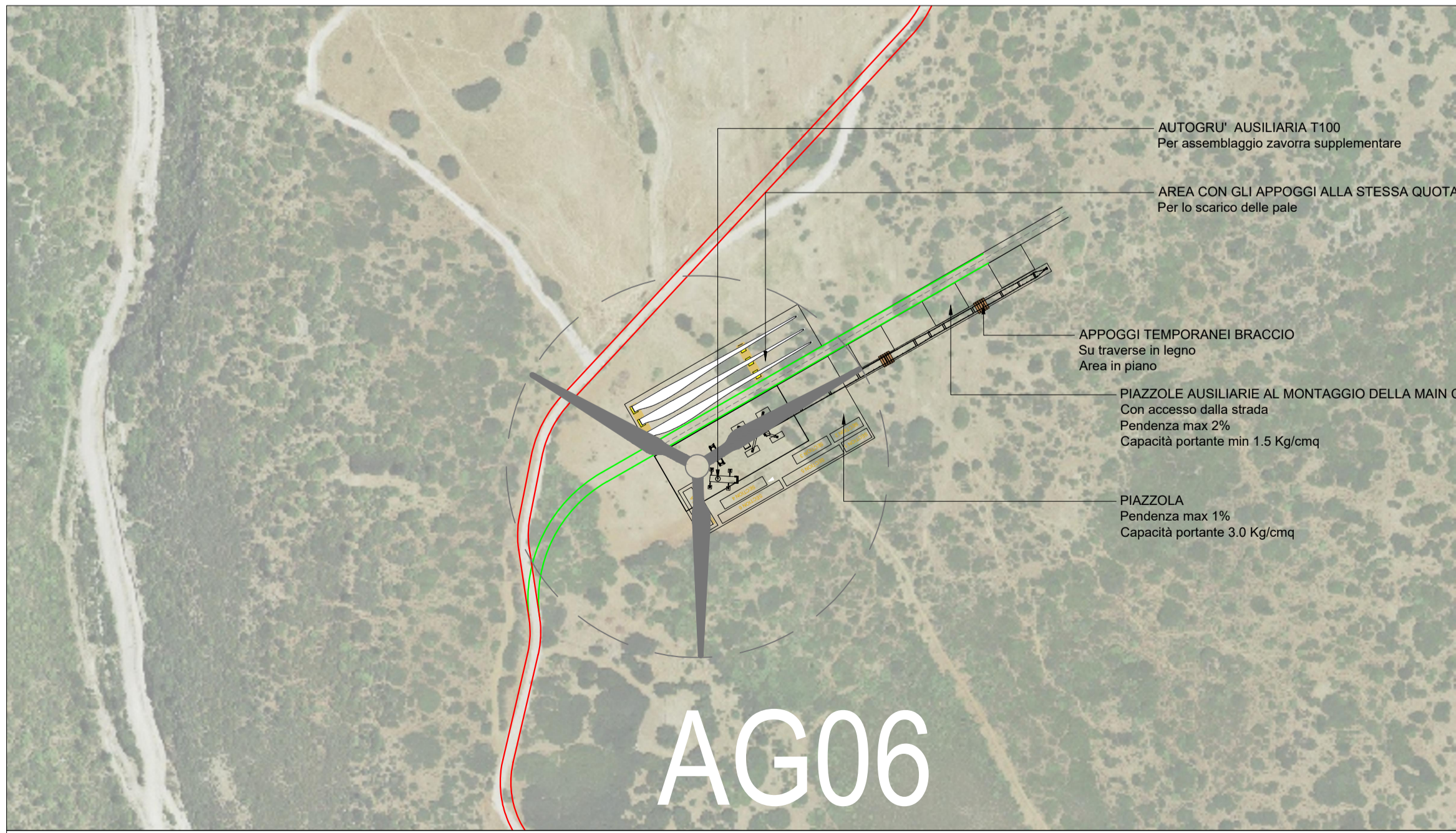
Dettaglio piazzola AG04 in fase di esercizio - scala 1:2000



Dettaglio piazzola AG05 in fase di montaggio - scala 1:2000



Dettaglio piazzola AG05 in fase di esercizio - scala 1:2000



Dettaglio piazzola AG06 in fase di montaggio - scala 1:2000



Dettaglio piazzola AG06 in fase di esercizio - scala 1:2000