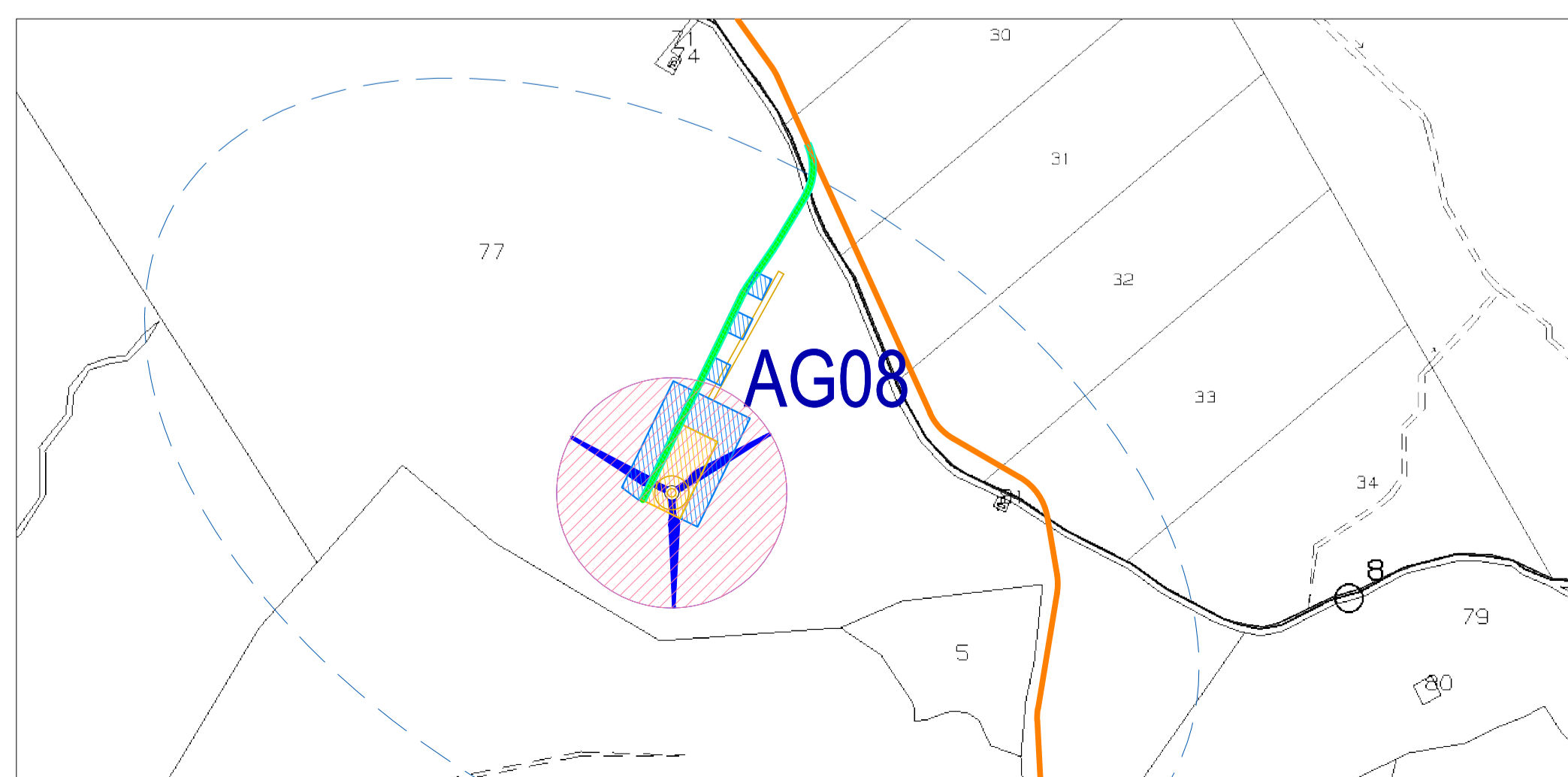
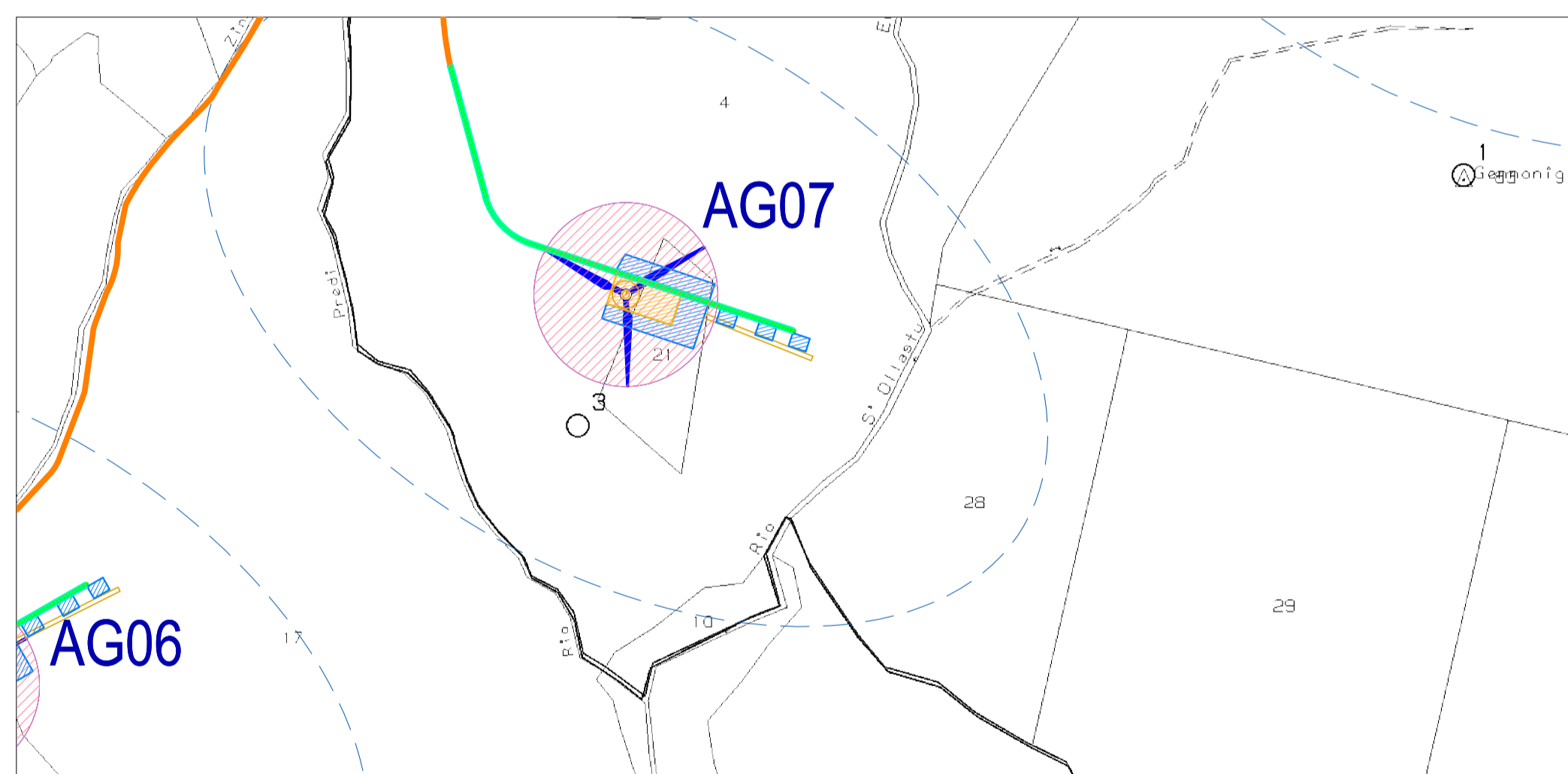
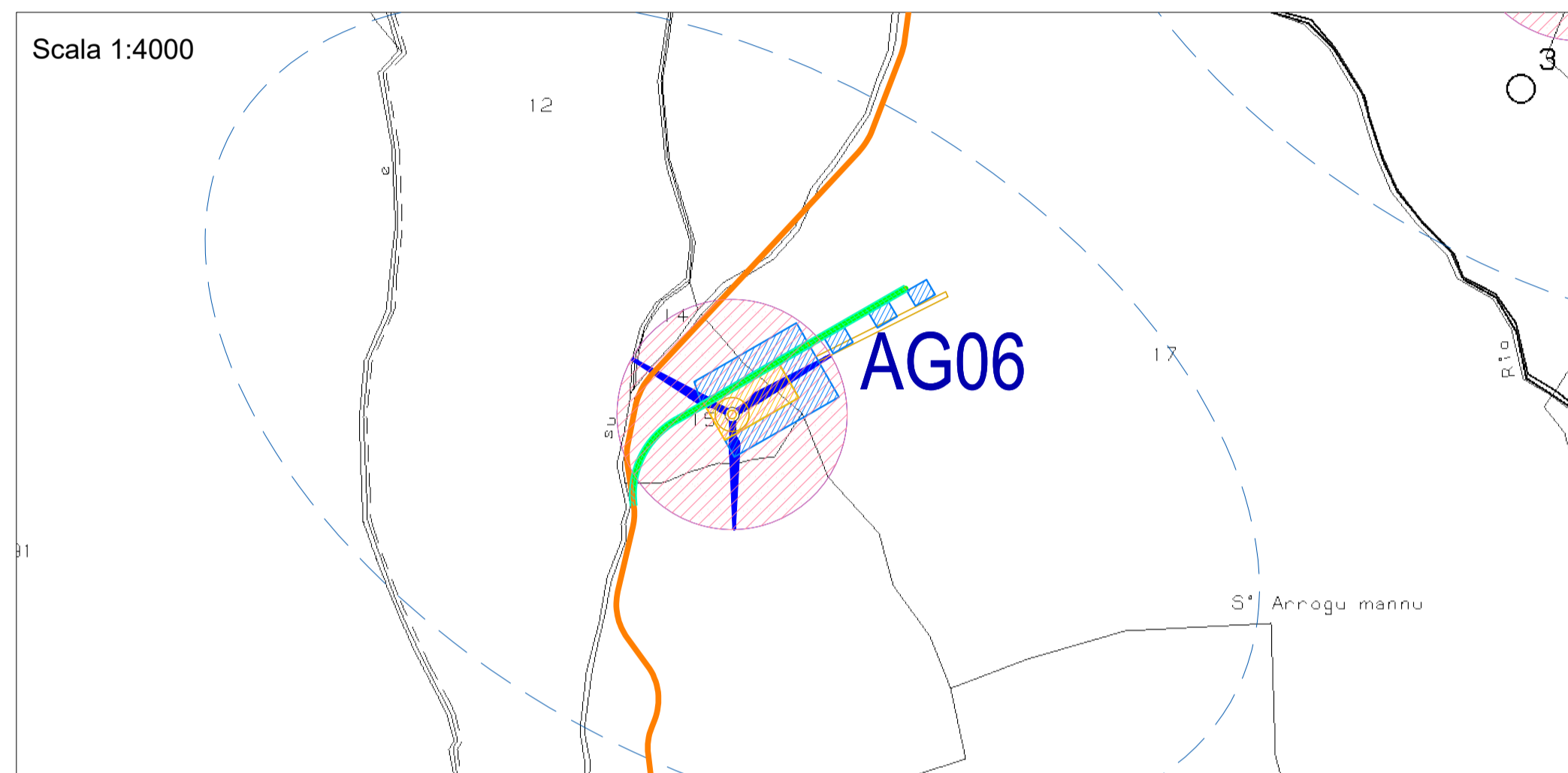
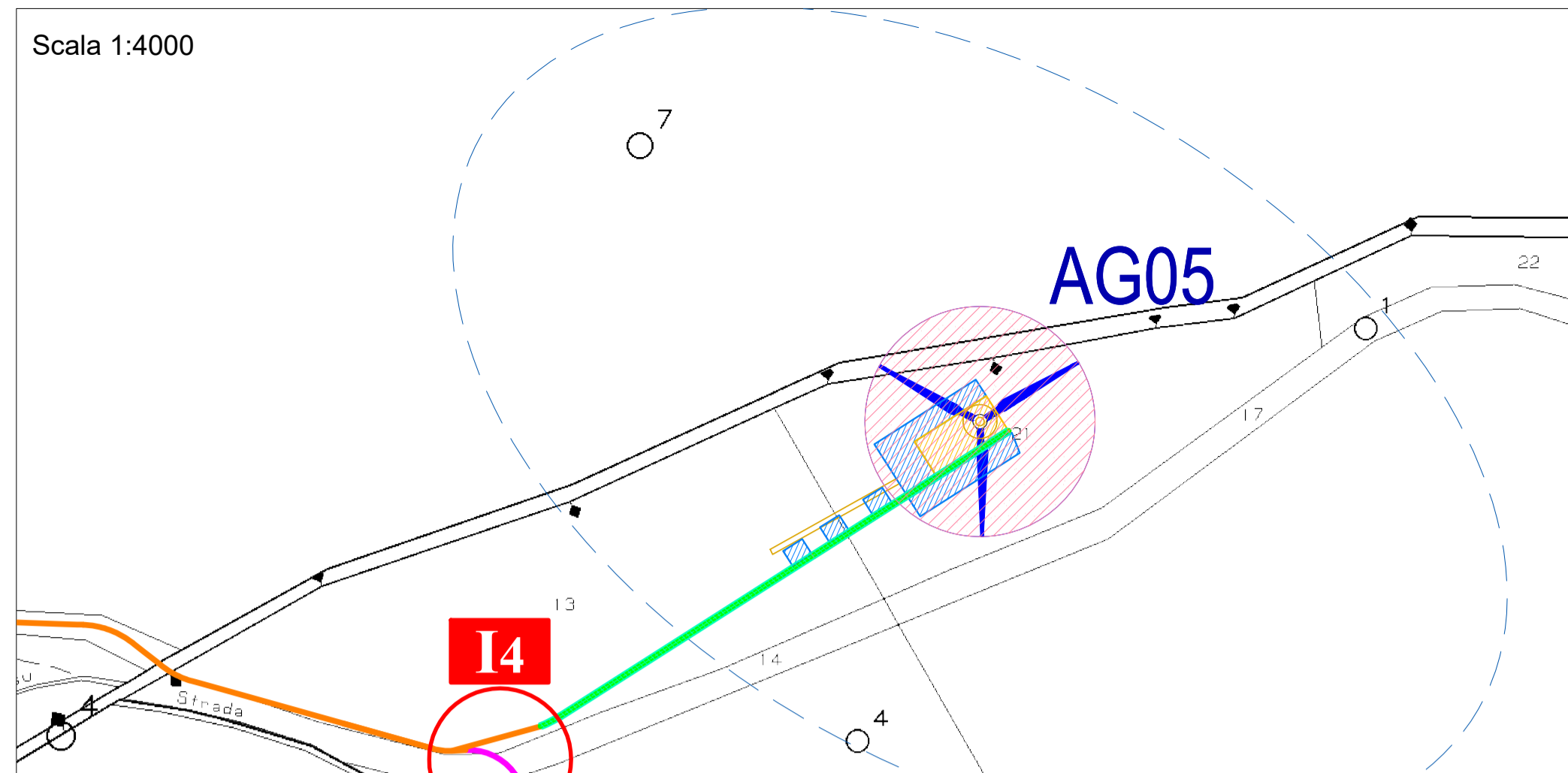
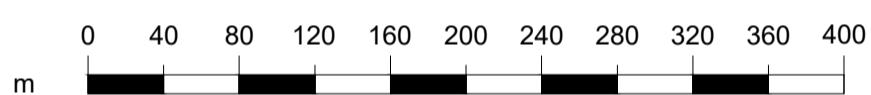
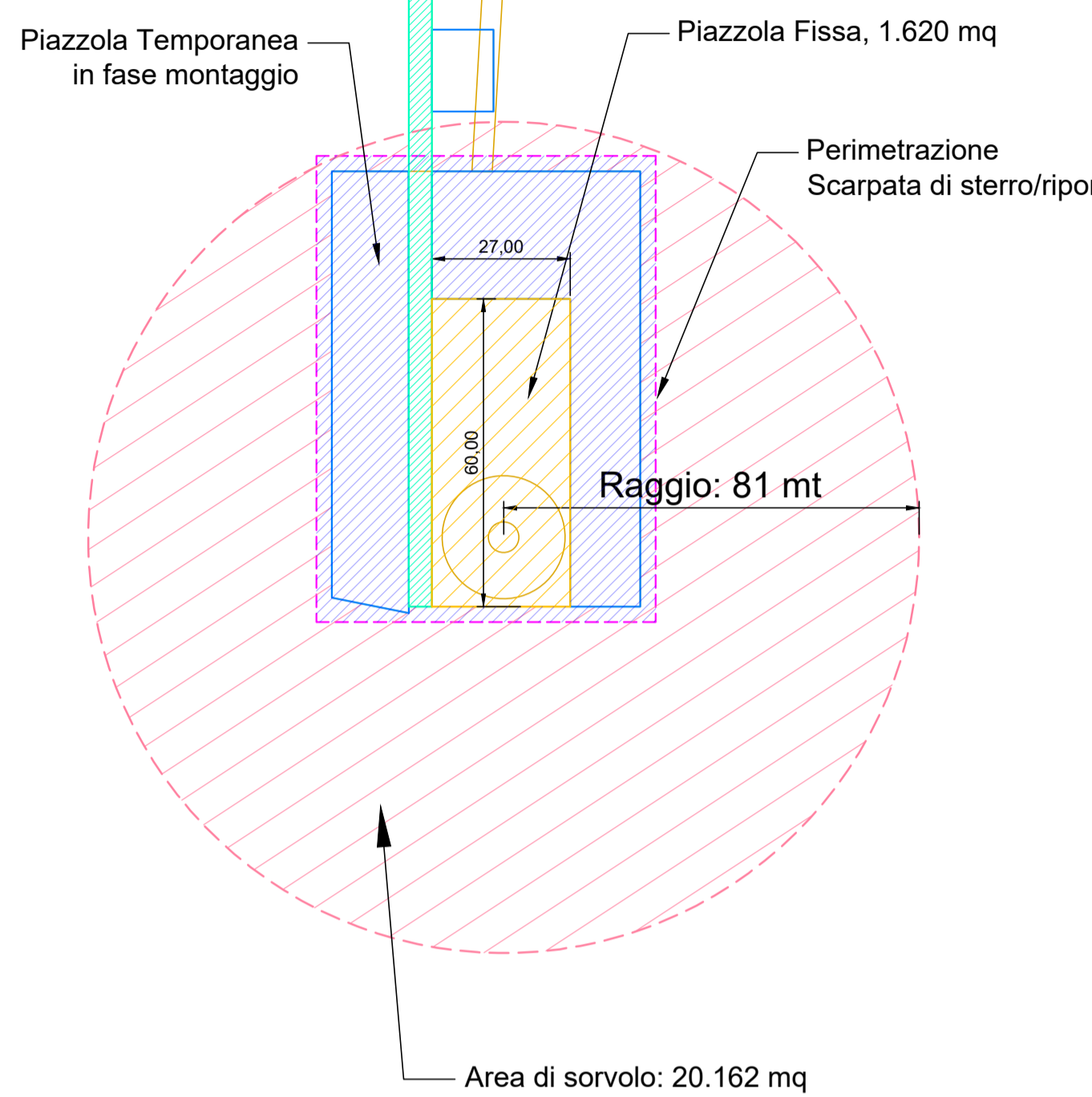


Schema aree di occupazione
- Piazzole AG

- AREE OCCUPAZIONE TEMPORANEA
- Piazzola temporanea + Scarpata sterro/riporto
- AREE OCCUPAZIONE PERMANENTE
- Area di sorvolo
 - Piazzola fissa
 - Viabilità interna



AG05

Comune	DATI CATASTALI						OCCUPAZIONE PERMANENTE			OCCUPAZIONE TEMPORANEA			
	Mappali		Superficie (ha)			Superficie (mq)	Qualità del Terreno		Servizi permanenti di sorvolo	Piazzola fissa	Viabilità interna	Allargamenti stradali	Piazzole temporanee
	Foglio	Mappale	ha	are	ca		Coltura	Classe					
Escalaplano	1	13	5	95	20	59.520	PASCOLO	U	\	\	X	\	x
	1	21	3	97	50	39.750	PASCOLO ARB	01	X	X	X	\	x
Seui	58	6	120	0	0	1.200.000	PASCOLO	\	\	\	\	\	\
			151	92	45	1.519.245	PASCOLO	03	X	\	\	\	\

AG06

Comune	DATI CATASTALI						OCCUPAZIONE PERMANENTE			OCCUPAZIONE TEMPORANEA			
	Mappali		Superficie (ha)			Superficie (mq)	Qualità del Terreno		Servizi permanenti di sorvolo	Piazzola fissa	Viabilità interna	Allargamenti stradali	Piazzole temporanee
	Foglio	Mappale	ha	are	ca		Coltura	Classe					
Escalaplano	5	12	21	78	10	217.810	PASC CESPUG	3	X	\	\	\	\
	5	13	6	28	15	62.815	PASC CESPUG	03	X	\	\	\	\
	5	14	0	10	0	10.000	SEMINTIVO	02	\	\	\	\	\
	5	14	0	3	95	395	PASC CESPUG	03	\	\	\	\	\
	5	15	\	70	0	7.000	SEMINTIVO	02	X	X	X	\	\
	5	16	10	17	50	101.750	PASCOLO ARB	01	X	\	\	\	\
	5	17	34	77	30	347.730	PASCOLO ARB	01	X	X	X	\	x

AG07

Comune	DATI CATASTALI						OCCUPAZIONE PERMANENTE			OCCUPAZIONE TEMPORANEA			
	Mappali		Superficie (ha)			Superficie (mq)	Qualità del Terreno		Servizi permanenti di sorvolo	Piazzola fissa	Viabilità interna	Allargamenti stradali	Piazzole temporanee
	Foglio	Mappale	ha	are	ca		Coltura	Classe					
Escalaplano	2	4	28	50	0	285.000	PASCOLO ARB	01	X	X	X	\	x
	2	21	7	51	0	75.100	PASC CESPUG	03	X	X	X	\	x

AG08

Comune	DATI CATASTALI						OCCUPAZIONE PERMANENTE			OCCUPAZIONE TEMPORANEA			
	Mappali		Superficie (ha)			Superficie (mq)	Qualità del Terreno		Servizi permanenti di sorvolo	Piazzola fissa	Viabilità interna	Allargamenti stradali	Piazzole temporanee
	Foglio	Mappale	ha	are	ca		Coltura	Classe					
Escalaplano	2	77	29	5	26	295.260	PASCOLO ARB	01	X	X	X	\	x
Escalaplano	1	30	3	26	2	32.602	PASC CESPUG	03	\	\	X	\	\

Regione Autonoma della Sardegna
Comune di Escalaplano

Committente:
Escala Wind Srl
Via Sardegna, 40
00187 Roma
P.IVA/C.F. 15802461002

Escala Wind Srl
Via Sardegna, 40
00187 Roma
P.IVA/C.F. 15802461002

Titolo del Progetto:
Parco Eolico ESCALA
sito nel Comune di Escalaplano (SU)

Documento:
PIANO PARTICELLARE DI ESPROPRIO

N. Documento:
IT-VeEsca-CLP-CW-CD-DW-12.03-Rev.0

Progettista:
Ing. Stefano Musanti

STUDIO DI PROGETTAZIONE
ING. STEFANO MUSANTI
Piazza Cesare Battisti, 11
09037 San Gavino Monreale (SU)
Tel. +39 070 9347018
Mob. +39 349 1586036
e-mail: studiomusanti@gmail.com

ORDINE INGEGNERI
PROVINCIA DI CAGLIARI
N. 3542 - ING. STEFANO MUSANTI

Rev	Data Revisione	Descrizione	Redatto
00	01.06.2022	prima emissione	