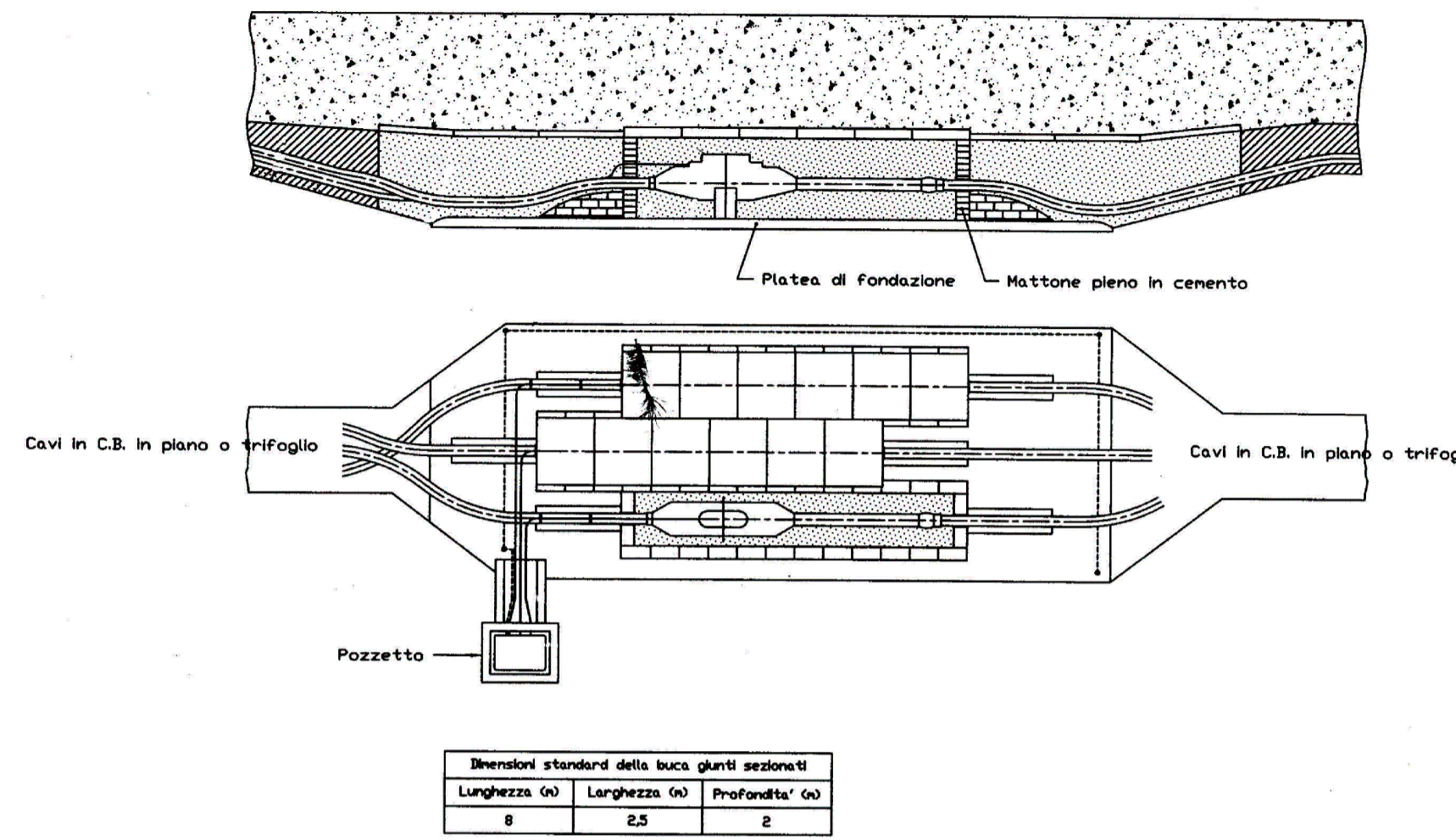
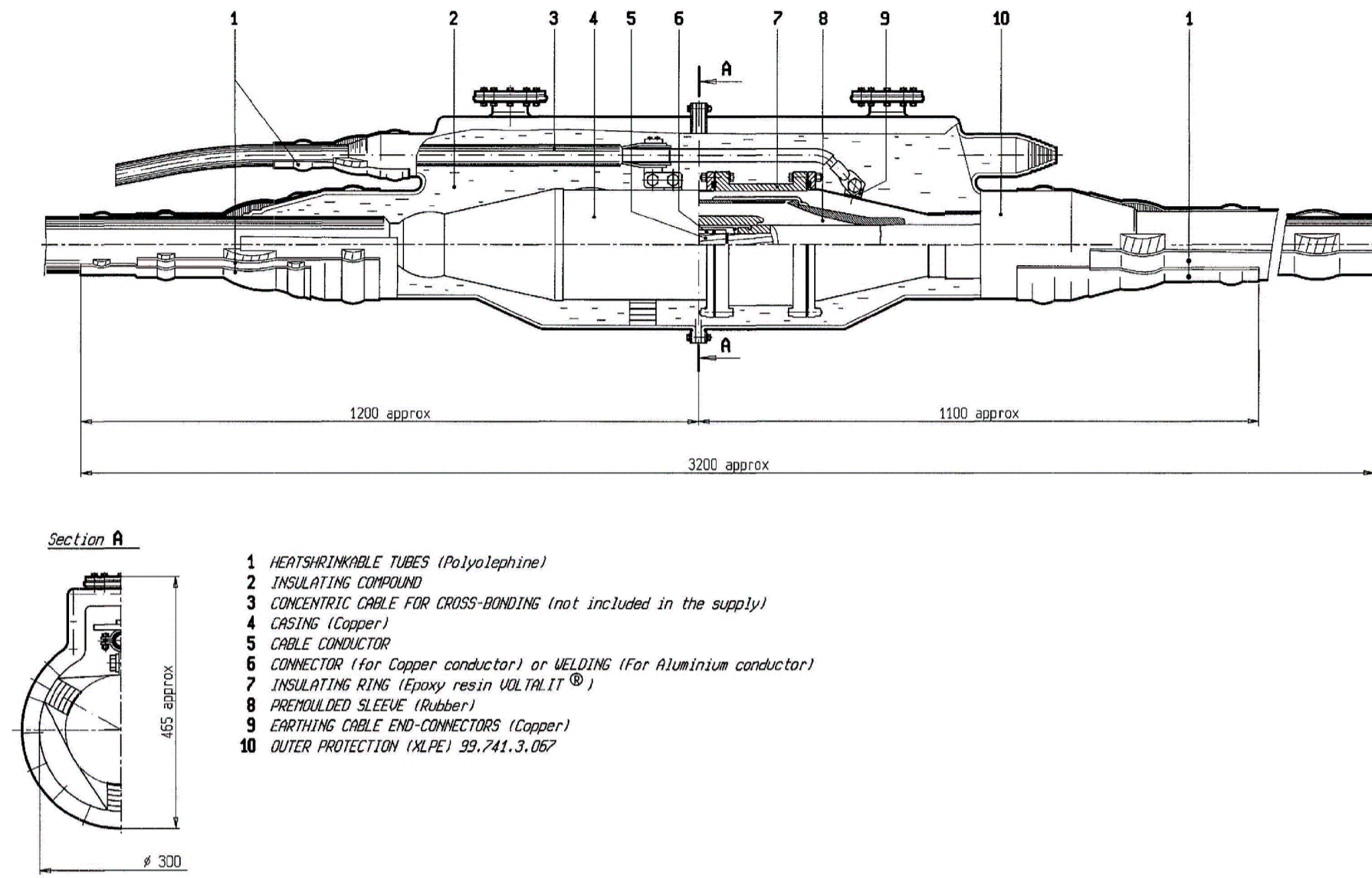


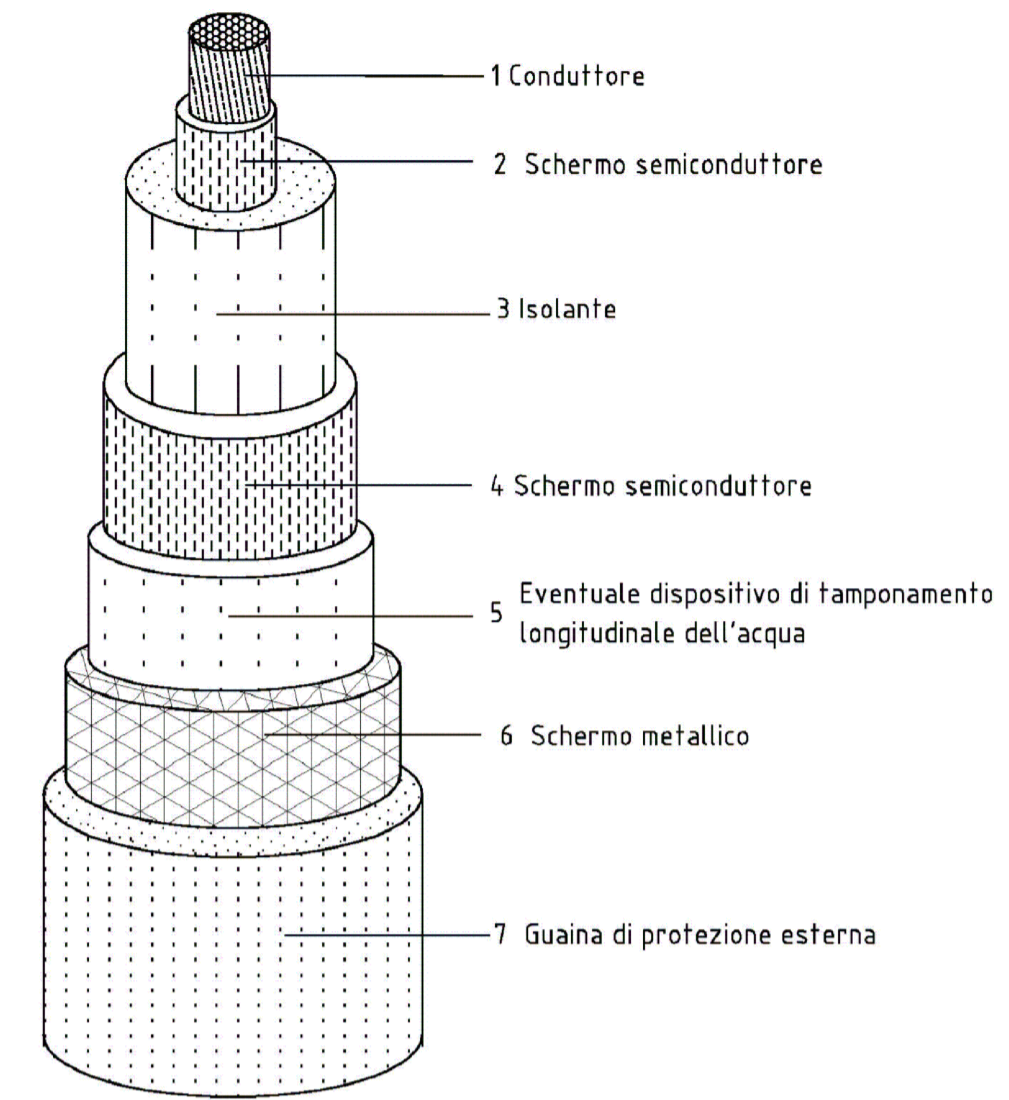
Schema tipo camera giunti



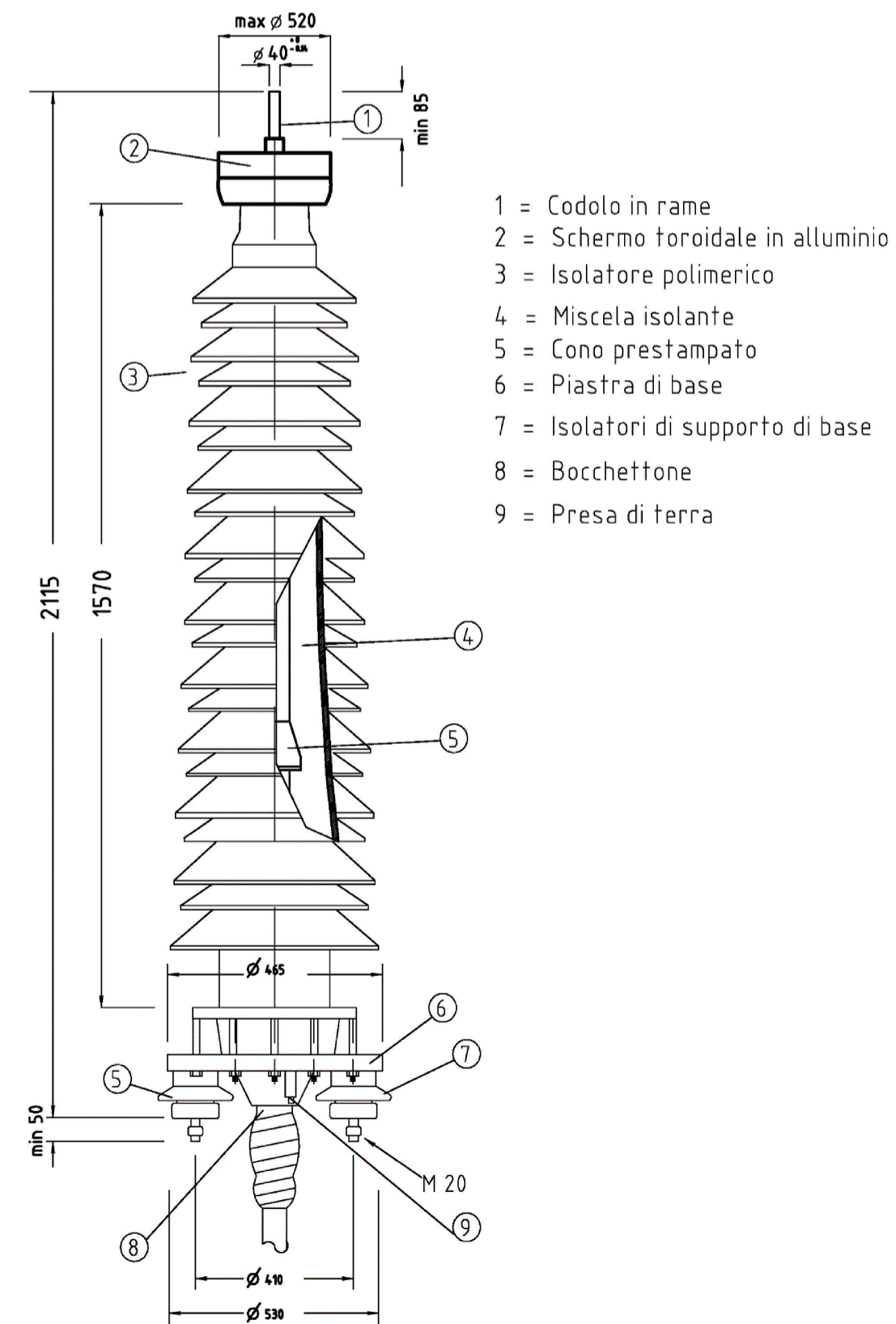
Schema tipo giunti per cavi AT



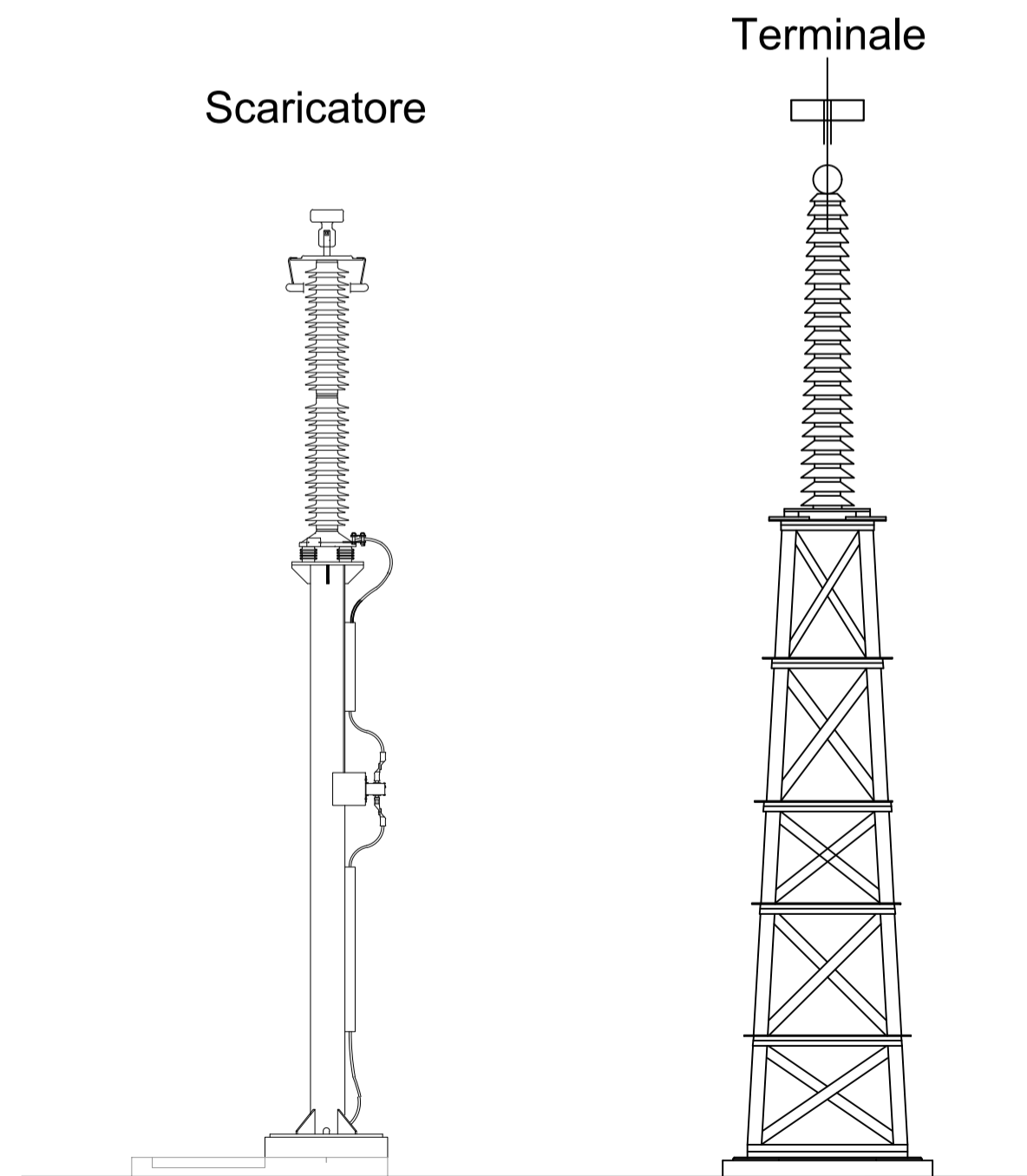
Schema cavo 150 kV unipolare isolato in XLPE



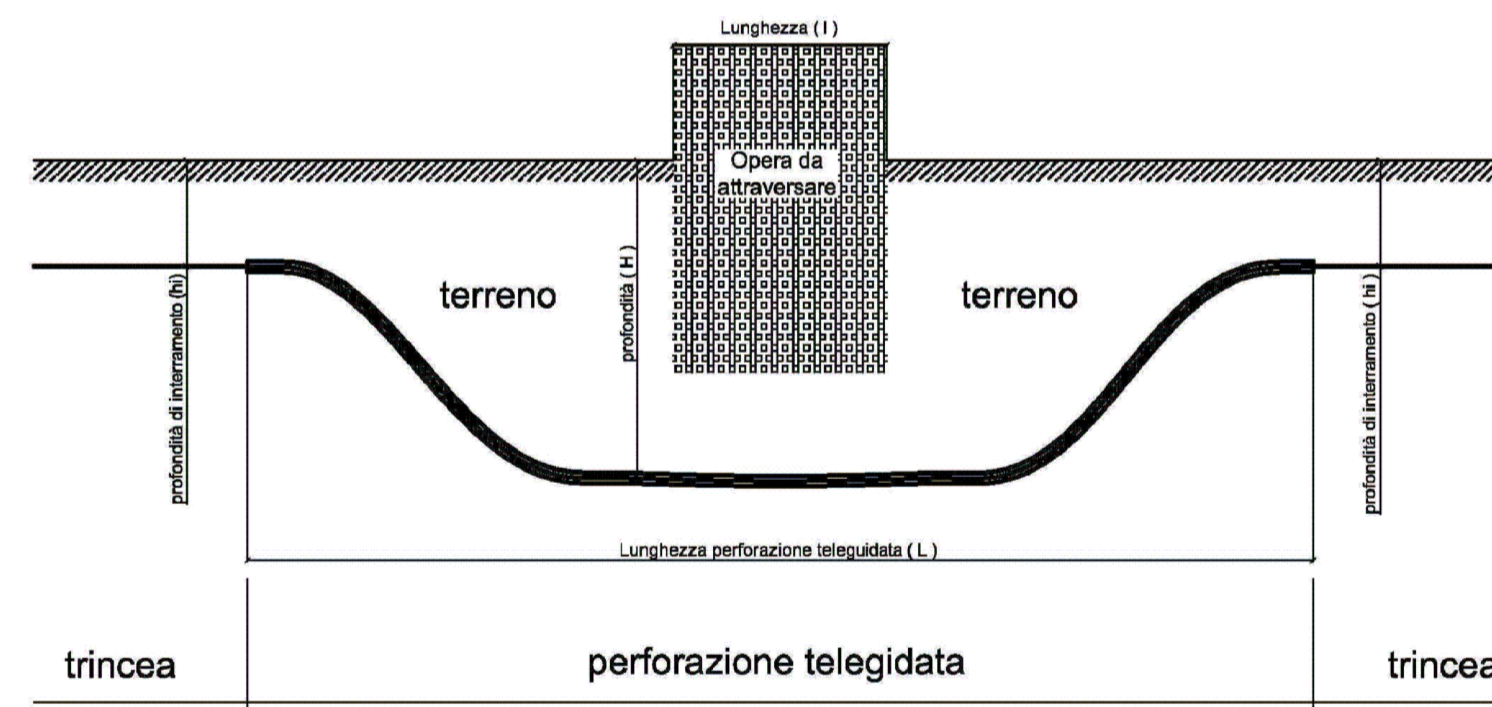
Schema terminale aria-cavo per cavi AT



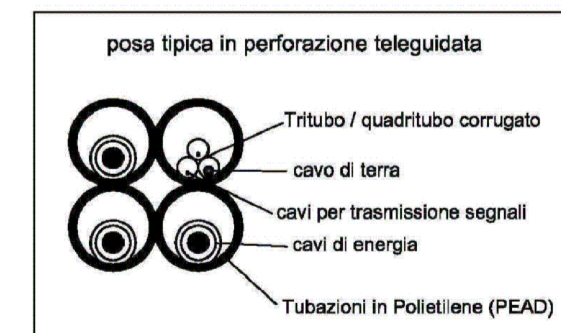
Schemi terminale e scaricatore



Schema di perforazione teleguidata orizzontale per posa cavi



Stima delle dimensioni della perforazione teleguidata		
Lunghezza L	Profondità H (m)	larghezza e altezza (m)
$l + 12 \times (H - h)$	$1,5 + 12 \text{ circa}$	$> 1$



Regione Autonoma della Sardegna

Comune di Escalaplano

---

Committente: **Escala Wind Srl**

Escala Wind Srl  
Via Sardegna, 40  
00187 Roma  
P.IVA/C.F. 15802461002

---

Titolo del Progetto: **Parco Eolico ESCALAPLANO**  
sito nel Comune di Escalaplano (SU)

---

Documento: **PROGETTO OPERE ELETTRICHE CARATTERISTICHE CAVI 150 kV E BUCA GIUNTI**

N.Documento: IT-VeEsca-CLP-EW-LY-DW-013-Rev.0

---

Viale Michelangelo, 71  
80129 Napoli  
TEL.081 579 7998  
mail: tecnico.inse@gmail.com

Progettista:

Amm. Francesco Di Maso  
Ing. Luigi Malafarina  
Ing. Pasquale Esposito  
Ing. Nicola Galdiero

---

Rev	Data Revisione	Descrizione	Redatto	Controllato	Approvato
00	Febbraio 2023	prima emissione	INSE srl	F. Di Maso	Escala Wind Srl