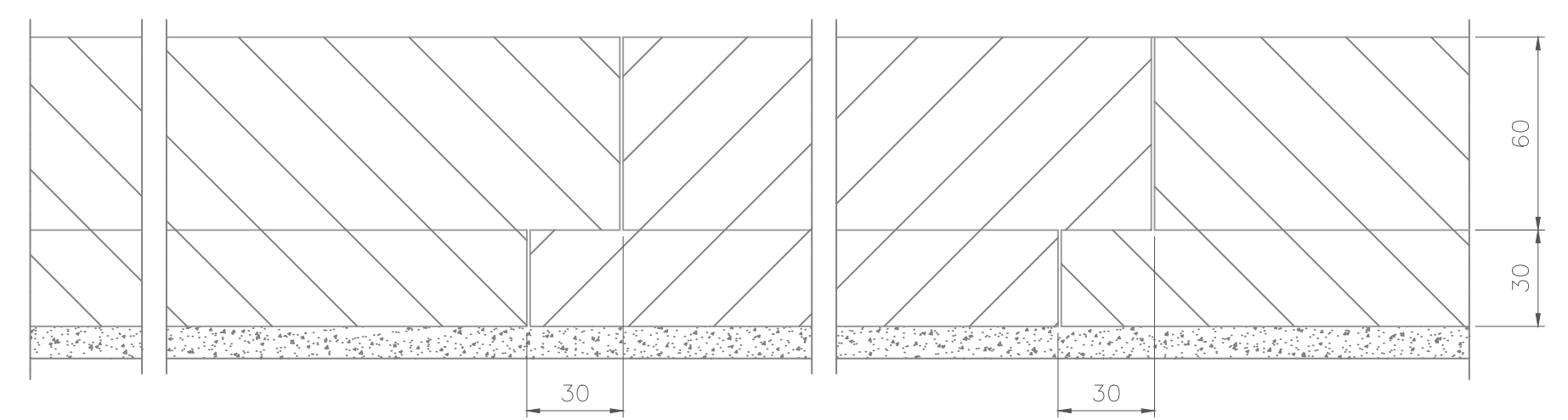


OGNI 6m IL GETTO DEVE ESSERE INTERRUOTTO VEDI "DETTAGLIO A"

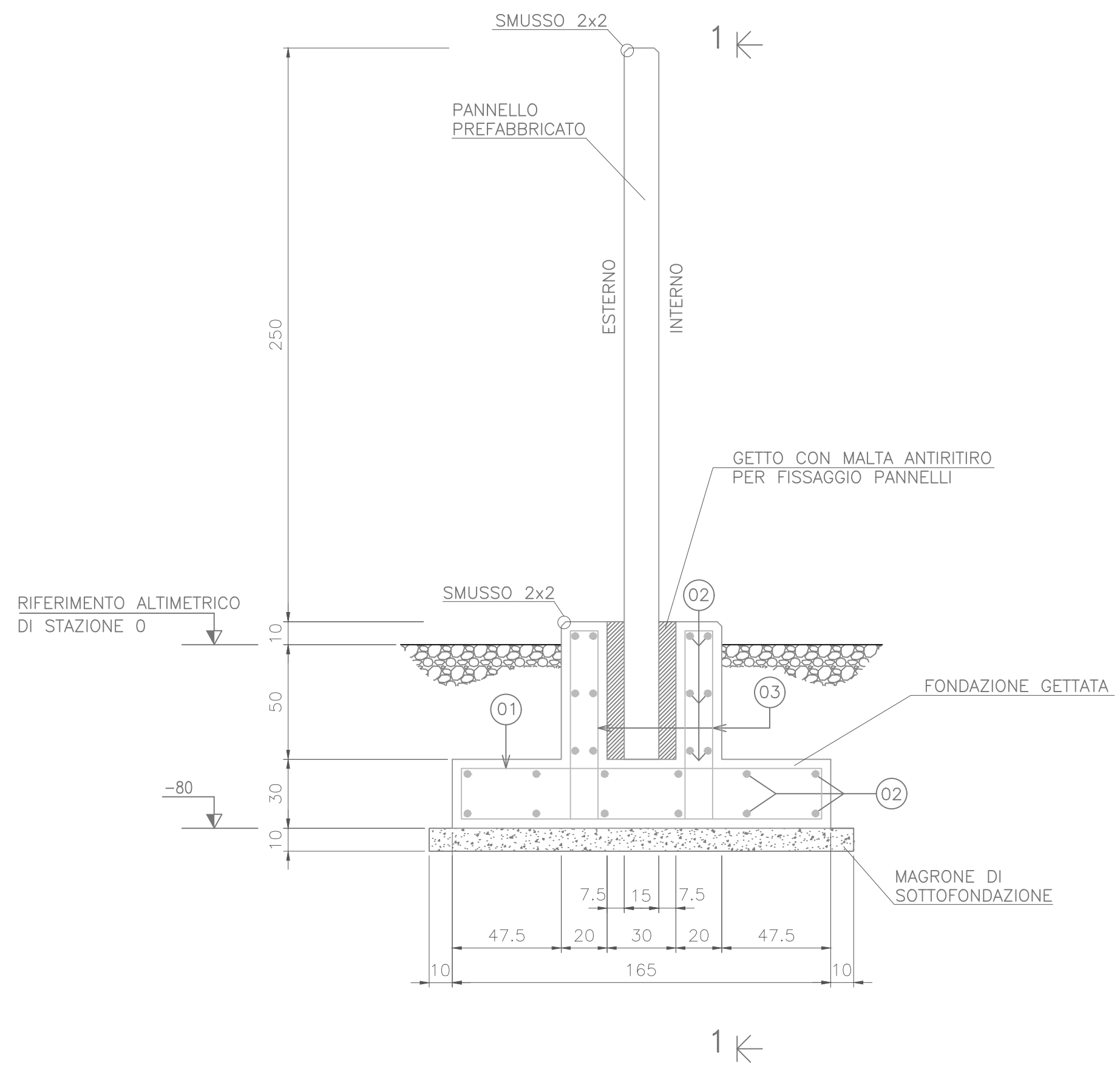
SEZIONE A-A ELEMENTO PREFABBRICATO



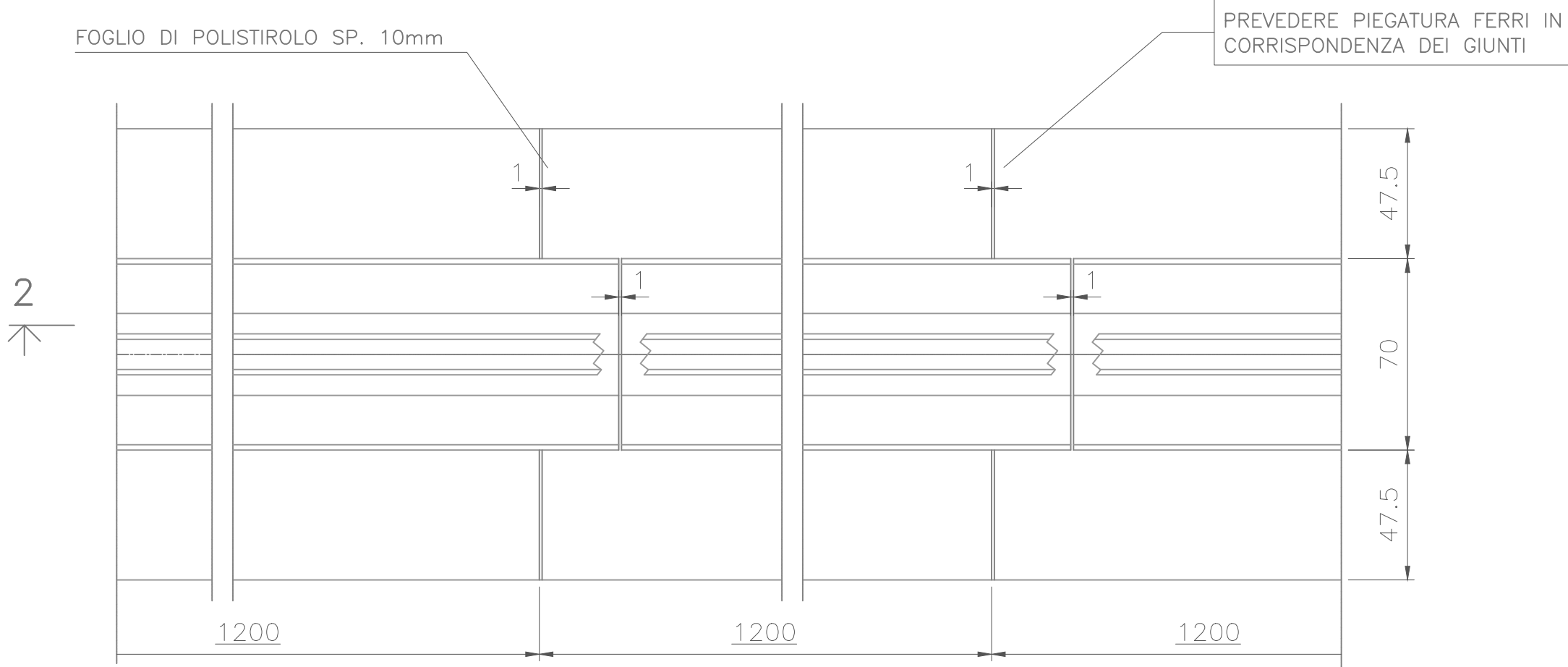
SEZIONE 2-2



SEZIONE TIPICA RECINZIONE



"DETTAGLIO A" - INTERRUZIONE DELLA FONDAZIONE PER LIMITARE LA LUNGHEZZA DEL DISPENSORE DI FATTO



NOTE GENERALI:

IL MURO PREFABBRICATO DOVRA' AVERE LA SEGUENTE ARMATURA O AREA EQUIVALENTE SU MQ:

DA BASE MURO FINO A H=185:  
 -VERTICALE PARI A 1+1 Ø10/20  
 -ORIZZONTALI PARI 1+1 Ø8/30

DA H=185 A H=310:  
 -VERTICALE PARI A 1+1 Ø10/40  
 -ORIZZONTALI PARI 1+1 Ø8/40

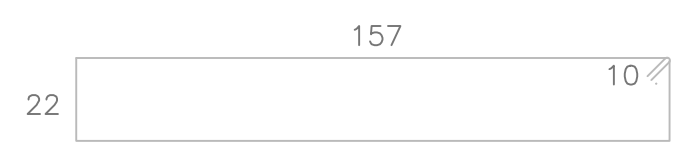
IL PREFABBRICATORE DOVRA' FORNIRE ANCHE IL MANUALE PER LA CORRETTA POSA IN OPERA.

QUOTE DIMENSIONALI IN cm, QUOTE IN ELEVAZIONE IN cm

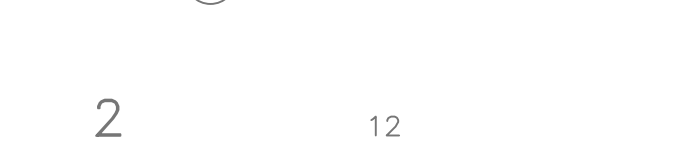
MAGRONE:  
 SPESSORE MINIMO E SPORGENZA MINIMA DALLE FONDAZIONI 100 mm (SE NON DIVERSAMENTE INDICATO)  
 CLASSE DI RESISTENZA A COMPRESSIONE C12/15 (ex Rck150) (UNI EN 206-1 UNI 11104)  
 CALCESTRUZZO PER FONDAZIONI UNIPOLARI E TRIPOLARI:  
 CLASSE DI RESISTENZA A COMPRESSIONE C32/40 (ex Rck400) (UNI EN 206-1 UNI 11104)  
 CLASSE DI ESPOSIZIONE ALLA CARBONATAZIONE DA VALUTARE IN RAPPORTO ALLE CARATTERISTICHE DEL SITO DI INSTALLAZIONE  
 CLASSE DI ESPOSIZIONE AI CICLI GELO/DISGELO DA VALUTARE IN RAPPORTO ALLE CARATTERISTICHE DEL SITO DI INSTALLAZIONE  
 CONTENUTO MAX. DI CLORURI: CI 0,2  
 DIMENSIONE MAX. NOMINALE DEGLI INERTI 22 mm (UNI 9858:91)  
 CLASSE DI CONSISTENZA IN FASE DI GETTO: S4 (UNI 11104)  
 MASSIMO RAPPORTO A/c. 0,6 (UNI 11104)  
 CONTENUTO MINIMO DI CEMENTO 300 kg/mc (UNI 11104)  
 ASSICURARE CONTROLLO DELLA QUALITA' ESEGUENDO IL CONTROLLO DEI COPRIFERRI IN OPERA (UNI EN 1992-1-1 2005)  
 COPRIFERRO NOMINALE 40 mm (UNI EN 1992-1-1 2005) AD ECCEZIONE DEL LATO ESPOSTO AL FUOCO CHE ASSUME 6 cm.  
 ASSICURARE CONTROLLO QUALITA' ESEGUENDO IL CONTROLLO DEI COPRIFERRO IN OPERA (UNI EN 1992-1-1 2005)  
 LA MISURA DELLE STAFFE E' CALCOLATA SUL FILO ESTERNO DEL TONDINO PIEGATO.  
 LA FINITURA SUPERFICIALE DELLE FONDAZIONI (limitatamente alla superficie non interrata) DEVE ESSERE LISCIA  
 ACCIAI PER C.A.:  
 ACCIAIO ORDINARIO PER ARMATURE B450C (ex FeB44k) CONTROLLATI IN STABILIMENTO  
 SOVRAPPOSIZIONI FERRI: MINIMO 40 Ø SE NON DIVERSAMENTE INDICATO

TABELLA FERRI ARMATURA VALIDA PER 1m DI RECINZIONE				
POS.	Ø (mm)	L. (cm)	N	PESO (Kg)
1	8	378	5	7.47
2	8	100	24	9.48
3	10	176	10	10.86
PESO TOTALE				27.81

Pos. 01 staffa Ø8 / 20 L=378



Pos. 02 correnti Ø8



Pos. 03 Ø10/20 L=176



DISTINTA FERRI

Regione Autonoma della Sardegna

Comune di Escalaplano

---

Committente:

**Escala Wind Srl**

Escala Wind Srl

Via Sardegna, 40  
00187 Roma  
P.IVA/C.F. 15802461002

---

Titolo del Progetto:

Parco Eolico

# ESCALAPLANO

sito nel Comune di Escalaplano (SU)

---

Documento:

**OPERE RTN  
PARTICOLARE RECINZIONE**

N. Documento:

**S288-SE12-D**

---

Viale Michelangelo, 71  
80129 Napoli  
TEL: 081 579 7998  
mail: tecnico.inse@gmail.com

Progettista:

Ann. Francesco Di Maso  
Ing. Luigi Malafarina  
Ing. Pasquale Esposito  
Ing. Nicola Galdiero

---

Rev	Data Revisione	Descrizione	Redatto	Controllato	Approvato
00	Febbraio 2023	prima emissione	INSE srl	F. Di Maso	Escala Wind Srl