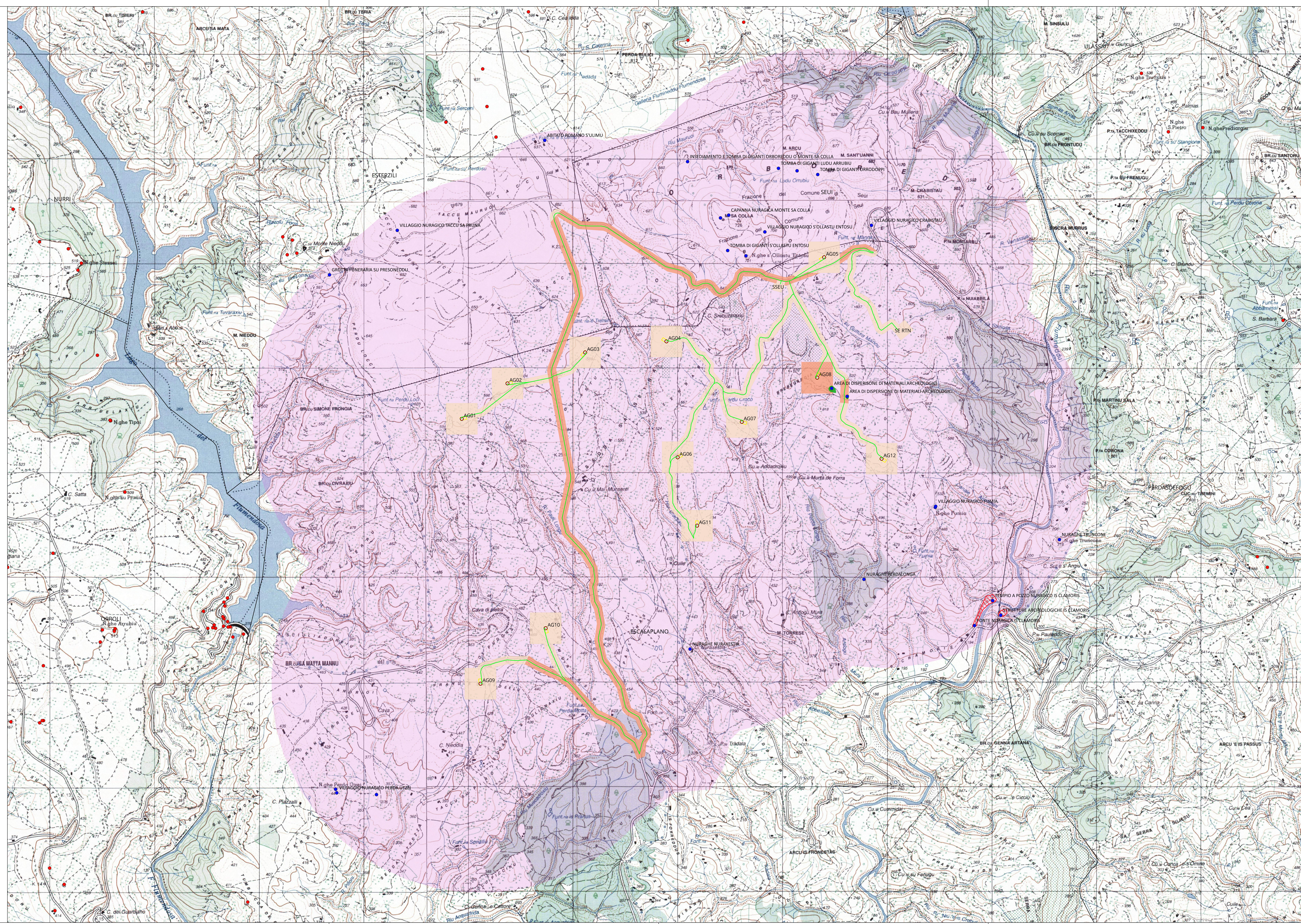




**LEGENDA**

- MOPR [1]
  - Postazioni eoliche
  - Piazzole
  - Cavidotto
  - MOSI\_multipoint
  - MOSI\_multipolygon
  - Aree vincolate (D. Lgs 42/2004 e L. 1089/1939)
  - Beni censiti
  - Limiti comunali
- Grado di rischio archeologico
- rischio medio
  - rischio basso





Regione Autonoma della Sardegna



Comune di Escalaplano

---

Comittente:

**Escala Wind S.r.l.**

Via Sardegna, 40  
00187 Roma  
P.IVA/C.F. 15802461002

Comune di Escalaplano

Escala Wind S.r.l.

Via Sardegna, 40  
00187 Roma  
P.IVA/C.F. 15802461002

---

Titolo del Progetto:

**Parco Eolico ESCALA**  
sito nel Comune di Escalaplano (SU)

---

Documento:

**CARTA DEL RISCHIO ARCHEOLOGICO**

N. Documento:

IT-VesEsc-CLP-ARC-DW-03

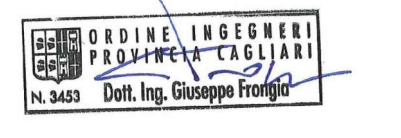
---

Progettazione e coordinamento:

Ing. Giuseppe Frongia  
Consulenza e progetti S.r.l.  
Via Guas s.n.c. - Z.I. CACIP  
09122 Cagliari (CA)  
Tel./Fax +39 070 658297  
Email: info@grupprogetti.it  
PEC: wj@grupprogetti.it

Responsabile dello SIA:

Ing. Giuseppe Frongia



Aspetti archeologici:

*Antonio Tola*  
ARCHITETTO P.A. 1. 3472  
ARCHITETTO P.A. 1. 1075

*Maria Natta*  
ARCHITETTO P.A. 1. 3472  
ARCHITETTO P.A. 1. 1075

---

Rev	Data Revisione	Descrizione	Redatto	Controllato	Approvato
00	03/2023	prima emissione	MT/AN	GF	GF