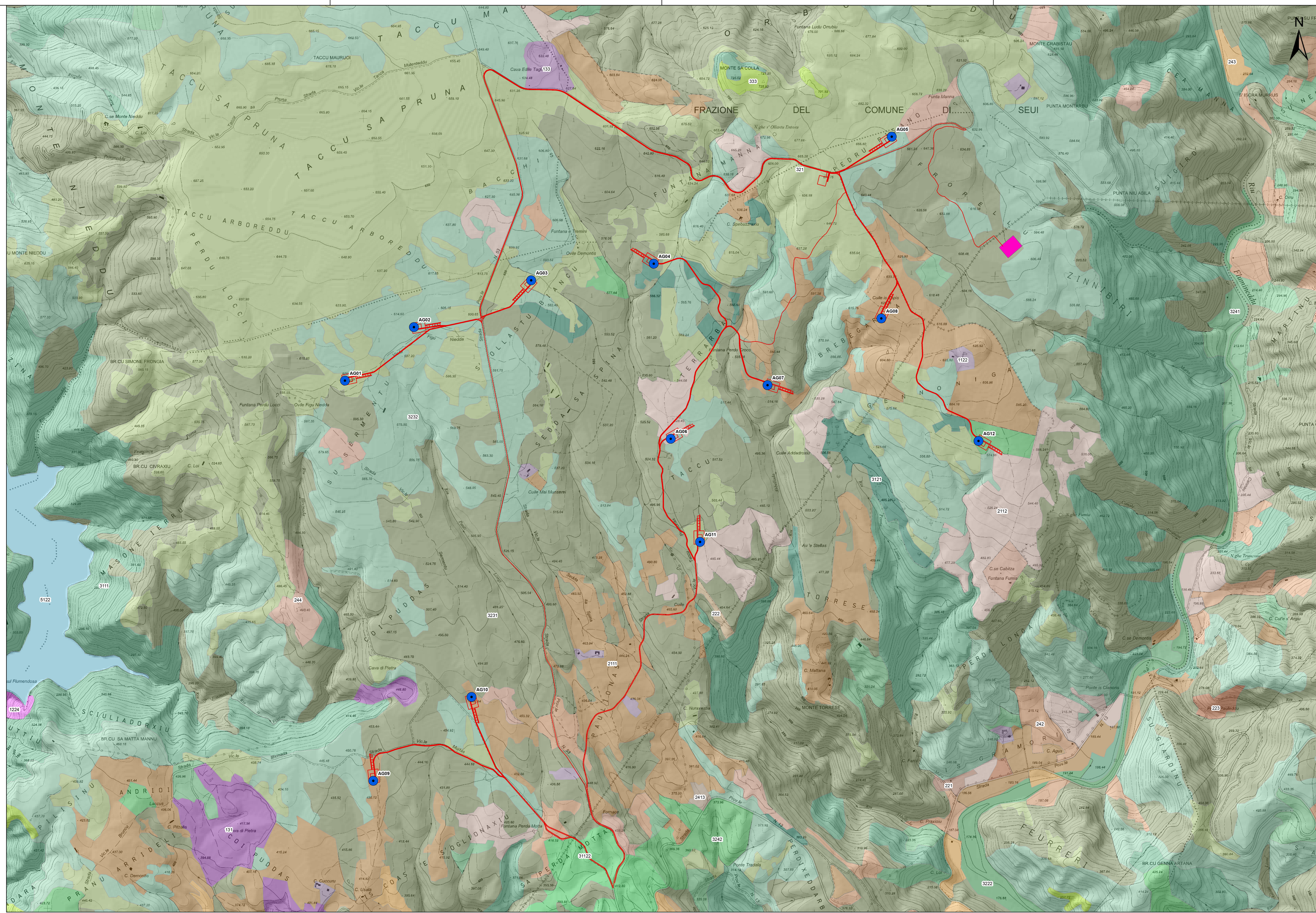
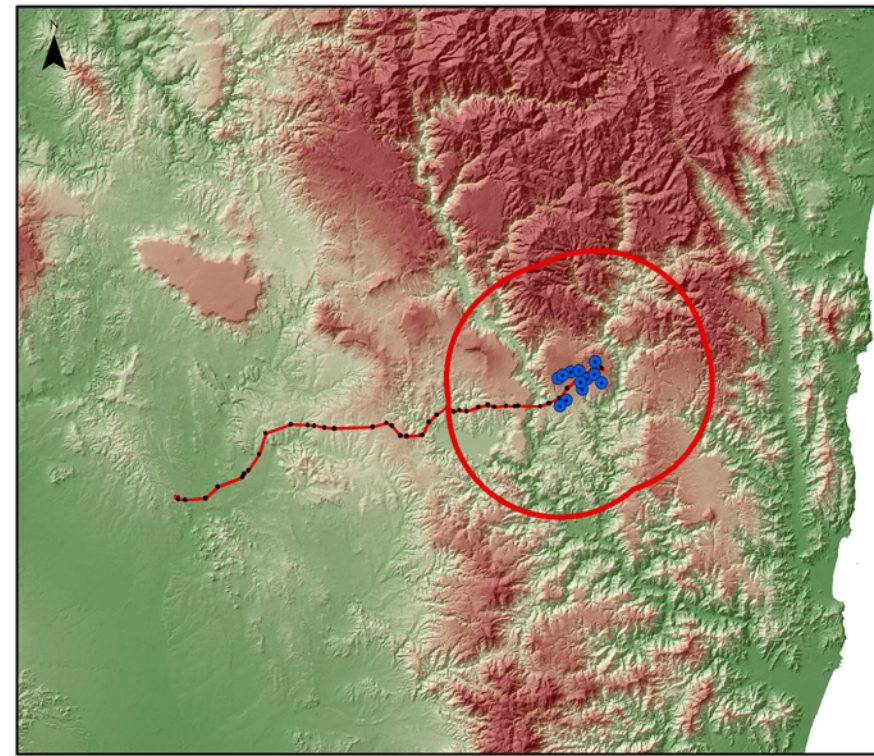


Legenda

- Aerogeneratori
- Opere di progetto
- Futura SE RTN
- Uso del Suolo CLC 2008**
- 1121 - TESSUTO RESIDENZIALE RADO E NUCLEIFORME
- 1122 - FABBRICATI RURALI
- 1224 - IMPIANTI A SERVIZIO DELLE RETI DI DISTRIBUZIONE
- 131 - AREE ESTRATTIVE
- 133 - CANTIERI
- 1421 - AREE RICREATIVE E SPORTIVE
- 2111 - SEMINATIVI IN AREE NON IRRIGUE
- 2112 - PRATI ARTIFICIALI
- 221 - VIGNETI
- 222 - FRUTTETI E FRUTTI MINORI
- 223 - OLIVETTI
- 2413 - COLTURE TEMPORANEE ASSOCIATE AD ALTRE COLTURE PERMANENTI
- 242 - SISTEMI CULTURALI E PARTICELLARI COMPLESSI
- 243 - AREE PREV. OCCUPATE DA COLTURA AGRARIE CON PRESENZA DI SPAZI NATURALI IMPORTANTI
- 244 - AREE AGROFORESTALI
- 3111 - BOSCO DI LATIFOGLIE
- 31121 - PIOPPETI, SALICETI, EUCALITTETI ECC. ANCHE IN FORMAZIONI MISTE
- 31122 - SUGHERETE
- 3121 - BOSCO DI CONIFERE
- 321 - AREE A PASCOLO NATURALE
- 3222 - FORMAZIONI DI RIPAN NON ARBOREE
- 3231 - MACCHIA MEDITERRANEA
- 3232 - GARIGA
- 3241 - AREE A RICOLONIZZAZIONE NATURALE
- 3242 - AREE A RICOLONIZZAZIONE ARTIFICIALE
- 333 - AREE CON VEGETAZIONE RADA <5%>40%
- 5122 - BACINI ARTIFICIALI



Regione Autonoma della Sardegna



Comune di Escalaplano



Committente: **Escala Wind S.r.l.**
 Escala Wind S.r.l.
 Via Sardegna, 40
 00187 Roma
 P.IVA/C.F. 15822451002

Titolo del Progetto: **Parco Eolico ESCALA**
 sito nel Comune di Escalaplano (SU)

Documento: **CARTA DELL'USO DEL SUOLO**
 N. Documento: IT-VesEso-CLP-GEN-DW-03

Responsabile dello SIA:
 Ing. Giuseppe Fronga

Progettazione e coordinamento:
 Ing. Giuseppe Fronga
 Consulenza e progetti S.r.l.
 Via Gioia s.n.c. - Z.I. CACIP
 09122 Cagliari (CA)
 Tel./Fax +39 070 688297
 Email: info@iaprogetti.it
 PEC: uil@pec.it

Rev	Data Revisione	Descrizione	Redatto	Controllato	Approvato
00	03/2023	prima emissione	IAT	GF	GF