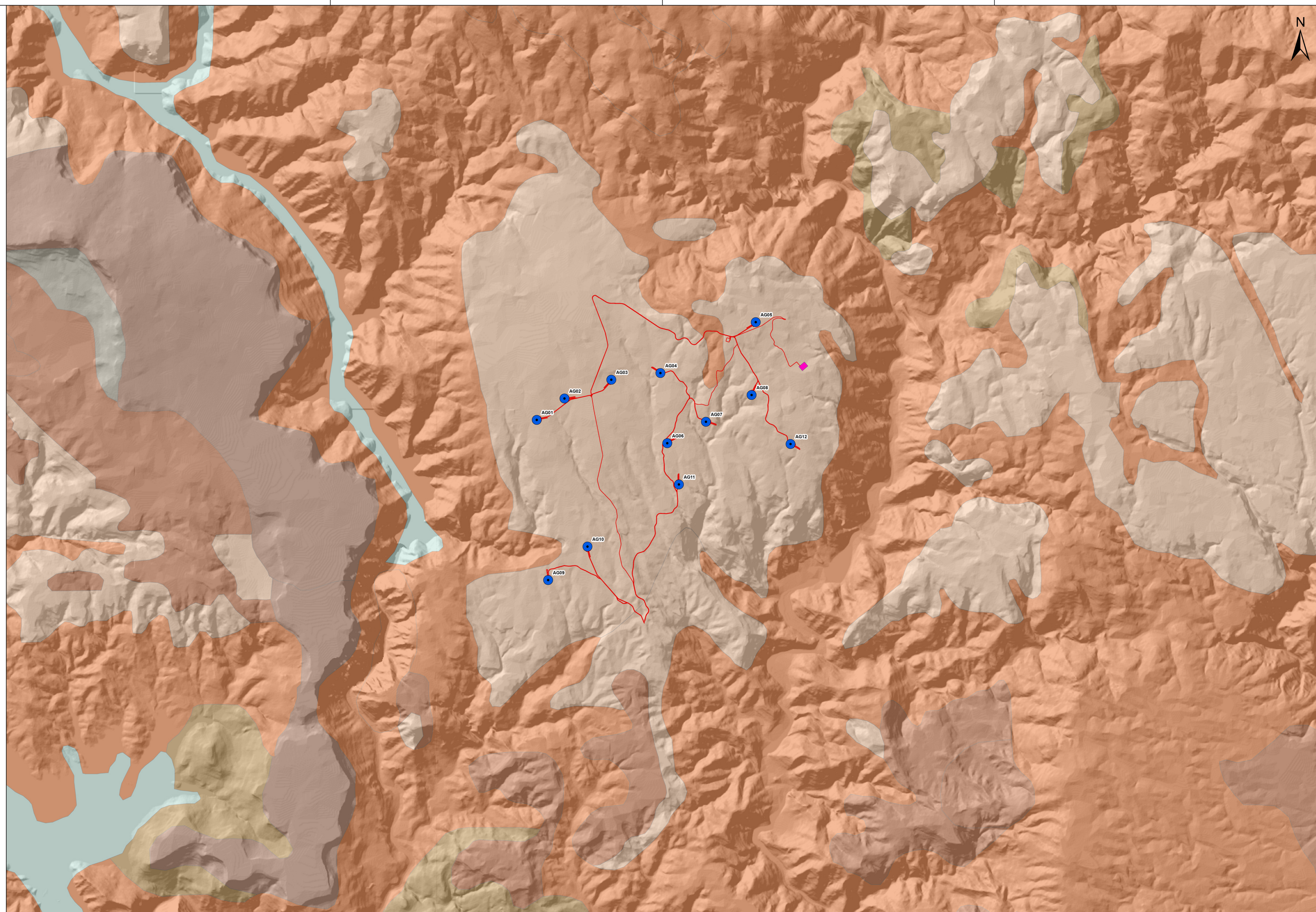
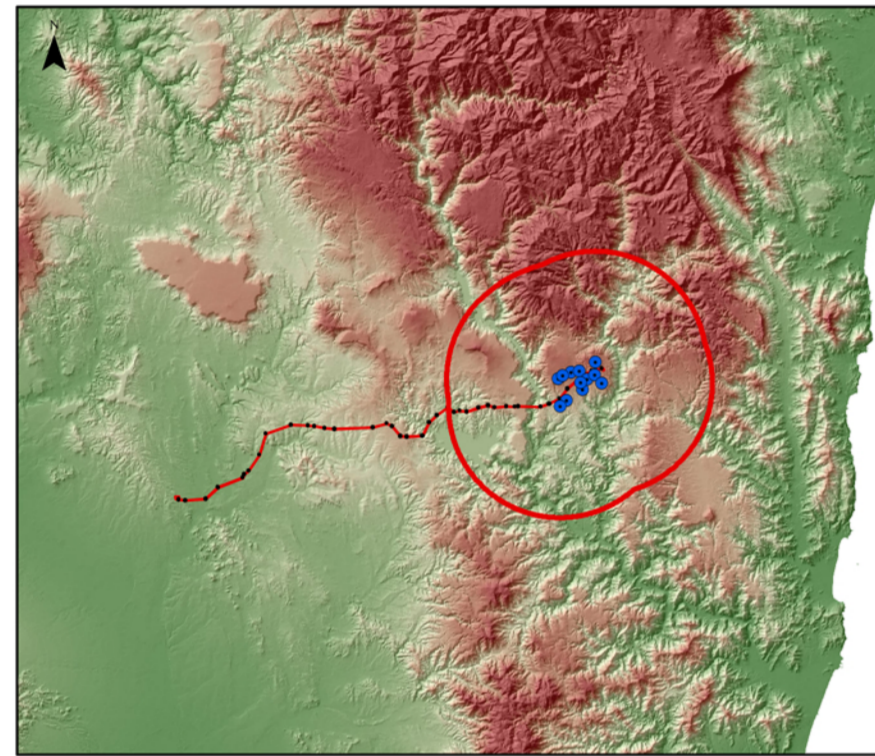


## Legenda

- Aerogeneratori
- Opere di progetto
- Futura SE RTN
- Unita' di Paesaggio**
- 1 - Paesaggi su calcari e dolomie
- 2 - Paesaggi su metamorfiti
- 3 - Paesaggi su rocce intrusive
- 4 - Paesaggi su rocce effusive acide
- 5 - Paesaggi su rocce effusive basiche
- 6 - Paesaggi su calcari organogeni e calcareniti
- 7 - Paesaggi su marne e calcari marnosi
- 8 - Paesaggi su alluvioni antiche
- 9 - Pianure aperte, costiere e di fondovalle



Regione Autonoma della Sardegna



Comune di Escalaplano



Committente:

**Escala Wind S.r.l.**

Escala Wind S.r.l.  
Via Sardegna, 40  
00187 Roma  
P.IVA/C.F. 15822461002

Titolo del Progetto:

Parco Eolico  
**ESCALA**  
sito nel Comune di Escalaplano (SU)

Documento:

CARTA DELLE UNITA' DI PAESAGGIO

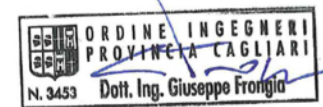
N. Documento:

IT-VesEsc-CLP-PAE-DW-05



Responsabile dello SIA:

Ing. Giuseppe Frongia



Progettazione e coordinamento:  
Ing. Giuseppe Frongia  
Consulenza e progetti S.r.l.  
Via Gioia s.n.c. - Z.I. CACIP  
09122 Cagliari (CA)  
Tel./Fax +39 070 658297  
Email: info@iatprogetti.it  
PEC: iat@pec.it

Rev	Data Revisione	Descrizione	Redatto	Controllato	Approvato
00	03/2023	prima emissione	IAT	GF	GF